










Source fond de plan : BD Topo 1/2000ème - DAF Province Nord

**Légende**

-  Limite du secteur d'étude
-  Zone de vitesse forte (>1 m/s)
-  Isocotes

**Hauteurs d'eau T=100 ans**

-  Hauteur inférieure à 0.5 m
-  Hauteur comprise entre 0.5 et 1 m
-  Hauteur comprise entre 1 et 1.5 m
-  Hauteur supérieure à 1.5 m

Etude diagnostic hydraulique - Lotissement les Cigales  
 Planche 8 : Carte des iso-hauteurs, isocotes et iso-vitesses

PHASE 2

Format : A3  
 Echelle :  
 1:2500

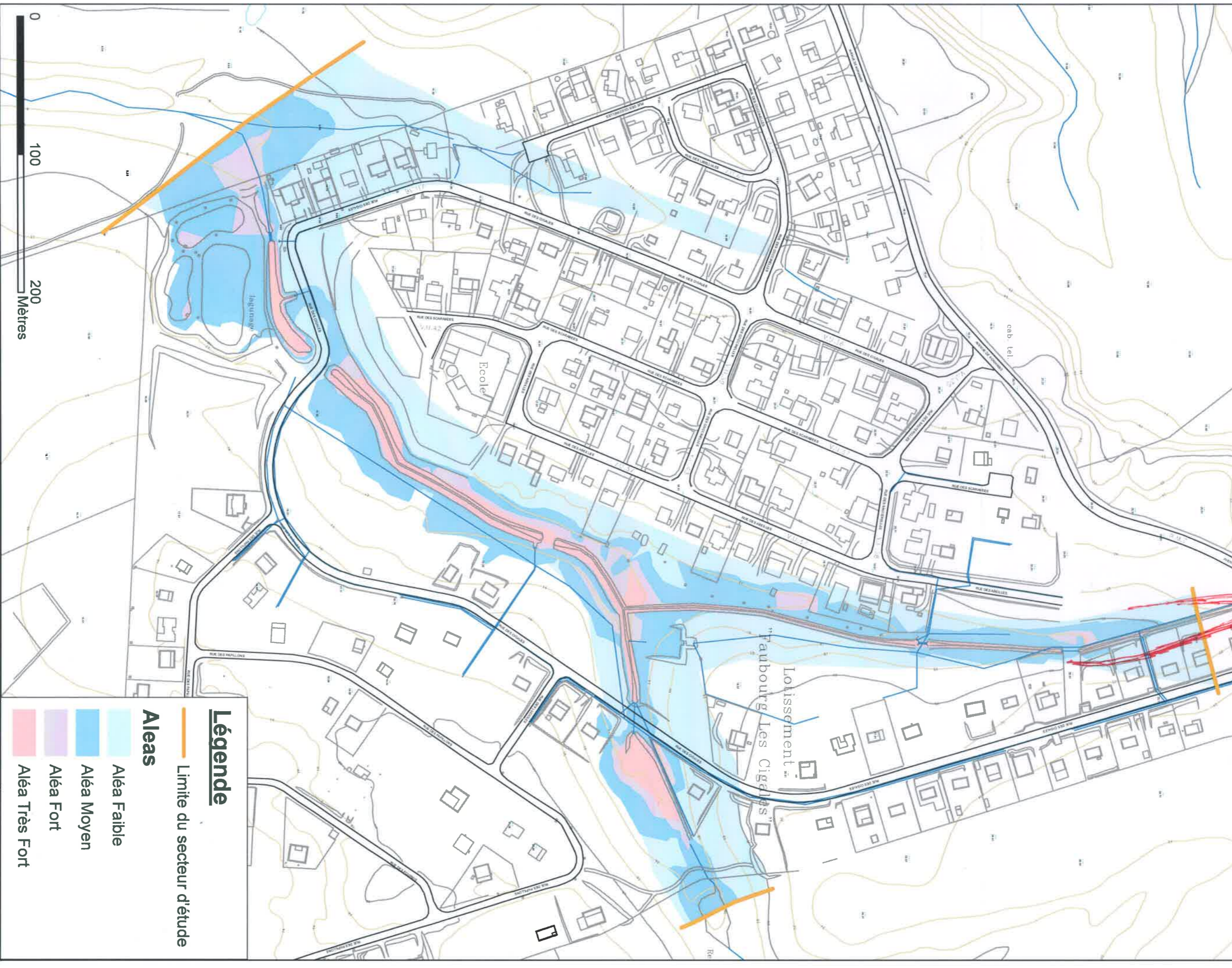
Dessinateur : MB  
 Affaire N° : A001.13062  
 Fichier :  
 Planche 8 - Carte des hauteurs d'eau.mxd





Source fond de plan : BD Topo 1/2000ème - DAF Province Nord

Pwärrä Nu M



### Légende

— Limite du secteur d'étude

### Aleas

Aléa Faible

Aléa Moyen

Aléa Fort

Aléa Très Fort

Etude diagnostic hydraulique - Lotissement les Cigales

Planche 9 : Carte des aléas inondation

PHASE 2

Format : A3  
Echelle :  
1:2500

Dessinateur : MB  
Affaire N° : A001.13062  
Fichier :  
Planche 9 - Carte des aléas.mxd

