

2026



# Agenda des marées

de la province Nord



PROVINCE NORD



# Édito

La province Nord possède un patrimoine naturel marin exceptionnel et reconnu à l'échelle mondiale, comme témoigne l'inscription de ses lagons, au Patrimoine mondial de l'humanité par l'UNESCO en 2008. Afin de préserver ces milieux fragiles et les espèces qui les habitent, la province Nord encadre certaines activités humaines et accompagne les usagers dans une démarche de gestion durable et responsable. Ce nouvel Agenda des marées 2026 et le guide d'information pour la pêche professionnelle et de plaisance offrent une synthèse actualisée des réglementations, des bons gestes à adopter en mer, ainsi que les dernières actualités environnementales du lagon ! Protégeons ensemble cette richesse naturelle, pilier de notre culture, de notre économie et de notre identité.

**03** Numéros utiles

**05** Le matériel de sécurité obligatoire en mer pour les navires de plaisance

**07** La réglementation maritime en Province Nord

**09** Les quotas de pêche non-professionnels

**11** Les engins de pêche

**13** Les espèces protégées

**15** Les oiseaux marins

**17** La réglementation de la pêche en eau douce

**19** L'aquaculture en Province Nord

**21** Le dugong, une espèce en danger

**23** Les tortues marines

**25** Les récifs coralliens à la loupe chaque année en Province Nord

**27** Le calendrier des pêches



Direction éditoriale : Province nord  
Crédits photos et illustrations :

Hô-üt, Pauline Fey, Nicolas Charpin, Shutterstock, R. Perin, N. Baillon, Bastien Preuss, Larue  
Ont collaboré à ce support : la CPS, la Direction des affaires maritimes  
Les prédictions des marées pour 2026 sont extraites du site ©meteoconsult 2025 -

Reproduction des prédictions de marées pour Koné (Foué), Touho et Poum (Baie de Banaré) - non vérifiée et réalisée sous la seule responsabilité de l'éditeur.

## Calendrier des marées

Pages 04 I 06 I 08 I 10 Marées de Koohnê (Koné)

Pages 12 I 14 I 16 I 18 Marées de Pum (Poum)

Pages 20 I 22 I 24 I 26 Marées de Tuo Cèmuhi (Touho)

# Numéros utiles

## EN MER

Météo  
**36 67 36**  
(1ut/11s)  
24h/24h

Centre Opérationnel  
de Surveillance et de  
Sauvetage (COSS NC)  
**16** ou le **29 21 21**

Pompiers  
**18**

Samu  
**15**

Brigade de la  
Gendarmerie  
Maritime  
**29 40 36**

## POUR LES PÊCHEURS PROFESSIONNELS

Service des Milieux et Ressources Aquatiques (SMRA)

- DDEE Koohnê (Koné) : 47 72 39
- DDEE Koumac : 47 84 10
- DDEE Pwêêdi-Wiimiâ (Poindimié) : 42 72 52
- DDEE Canala : 42 31 07
- DDEE Pwëbuu (Pouembout) : 47 73 00

Association des Pêcheurs Professionnels :

- Bélep - Daû Ar Pêche : 70 26 32
- Poum - Cavé Maolep : 89 15 42
- Canala, Houailou - Mëremaa : 96 04 19

Chambre d'Agriculture et de la Pêche de Nouvelle-Calédonie (CAP-NC)

- Pwëbuu : 42 40 40
- Pwêêdi Wiimiâ : 47 20 27
- Koumac : 42 35 08

## BRIGADE DES GARDES NATURE DE LA PROVINCE NORD (BGN)

- BGN NORD (Kaala-Gomen, Koumac, Poum, Bélep, Ouégoa, Pouébo) : 75 88 23 / 73 34 87 / 42 89 62 / 81 35 24
- BGN CENTRE (Pouembout, Koné, Voh) : 75 88 73 / 76 64 74 / 81 43 67
- BGN SUD (Poya, Houailou, Kouaoua, Canala) : 75 88 53 / 73 34 79
- BGN EST (Hienghène, Touho, Poindimié, Ponérihouen) : 94 53 44

## PRINCIPAUX CANAUX ET VHF

Appel de détresse  
et appel des stations côtières :

**Canal 16 et 70**

Avis Urgent aux Navigateurs (AVURNAV) :

de 6h à 7h - de 11h à 12h

de 16h à 17h - de 21h à 22h

Voies de communication entre les navires :

canal 6/8/72/77

Par téléphone et Mobilis :

**composer le 16**

## ASSOCIATIONS DE PÊCHE DE PLAISANCE

- Association Littoral de Tuo Cëmuhi (Touho) : 79 17 21
- Albacore Club : 79 29 64
- Becken Association de pêcheurs plaisanciers de Waa Wi Luu : 79 50 02
- Association des Pêcheurs et Plaisanciers de Voh Koné Pouembout : 86 41 59

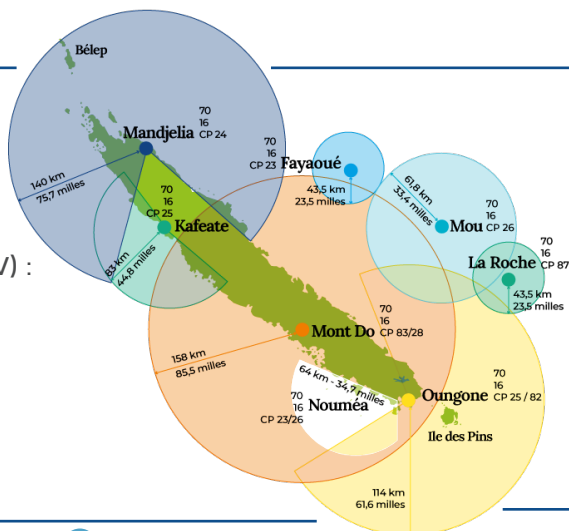
## POUR VOTRE INFORMATION

- Direction des Affaires Maritimes (DAM) : 27 26 26
- Phares et balises : 23 21 00
- Direction des douanes : 26 53 00

## MARINAS

- Koumac : 47 34 34 / 74 36 96
- Tuo Cëmuhi (Mairie de Touho) : 42 88 07
- Hienghène (Office du tourisme) : 42 43 57

\*DDEE: Direction du Développement Economique et de l'Environnement





## JANVIER

1	▼ 12h17 0.90m ▲ 17h45 1.41m	▼ 00h31 0.34m ▲ 07h25 1.67m ▲ 13h23 0.86m ▲ 18h45 1.42m	▼ 01h21 0.26m ▲ 08h14 1.75m ▲ 14h19 0.81m ▲ 19h39 1.43m	● 02h07 0.23m ▲ 09h00 1.79m ▲ 15h09 0.78m ▲ 20h29 1.44m	▼ 02h51 0.23m ▲ 09h43 1.80m ▲ 15h53 0.76m ▲ 21h14 1.44m	▼ 03h33 0.27m ▲ 10h23 1.77m ▲ 16h35 0.75m ▲ 21h57 1.43m	▼ 04h13 0.36m ▲ 11h01 1.72m ▲ 17h15 0.75m ▲ 22h39 1.40m
8	▼ 04h31 0.48m ▲ 11h36 1.66m ▲ 17h55 0.76m ▲ 23h23 1.36m	▼ 05h30 0.61m ▲ 12h11 1.59m ▲ 18h38 0.76m	▲ 00h11 1.30m ▲ 06h11 0.75m ▲ 12h47 1.52m ▲ 19h25 0.76m	◐ 01h13 1.24m ▲ 07h01 0.88m ▲ 13h26 1.46m ▲ 20h19 0.75m	▼ 02h42 1.22m ▲ 08h13 0.99m ▲ 14h13 1.39m ▲ 21h19 0.73m	▼ 04h30 1.25m ▲ 09h39 1.05m ▲ 15h11 1.34m ▲ 22h22 0.69m	▼ 05h46 1.33m ▲ 11h02 1.05m ▲ 16h16 1.31m ▲ 23h20 0.63m
15	▼ 06h36 1.41m ▲ 12h12 1.01m ▲ 17h19 1.30m	▼ 00h10 0.56m ▲ 07h15 1.48m ▲ 13h05 0.95m ▲ 18h14 1.32m	▼ 00h52 0.49m ▲ 07h51 1.55m ▲ 13h47 0.90m ▲ 19h00 1.36m	◐ 01h30 0.42m ▲ 08h24 1.61m ▲ 14h23 0.85m ▲ 19h41 1.40m	▼ 02h05 0.37m ▲ 08h56 1.65m ▲ 14h57 0.80m ▲ 20h20 1.44m	▼ 02h38 0.35m ▲ 09h28 1.69m ▲ 15h31 0.77m ▲ 20h58 1.47m	▼ 03h11 0.35m ▲ 09h59 1.71m ▲ 16h06 0.74m ▲ 21h36 1.49m
22	▼ 03h45 0.39m ▲ 10h31 1.72m ▲ 16h43 0.72m ▲ 22h16 1.49m	▼ 04h19 0.46m ▲ 11h02 1.70m ▲ 17h21 0.70m ▲ 22h59 1.47m	▼ 04h56 0.56m ▲ 11h35 1.67m ▲ 18h03 0.69m ▲ 23h48 1.43m	▼ 05h37 0.69m ▲ 12h10 1.61m ▲ 18h50 0.68m	▼ 00h47 1.38m ▲ 06h27 0.83m ▲ 12h51 1.54m ▲ 19h46 0.68m	◐ 02h06 1.35m ▲ 07h38 0.96m ▲ 13h44 1.45m ▲ 20h55 0.66m	▼ 03h50 1.38m ▲ 09h21 1.05m ▲ 14h55 1.38m ▲ 22h11 0.61m
29	▼ 05h25 1.47m ▲ 11h06 1.04m ▲ 16h23 1.35m ▲ 23h23 0.53m	▼ 06h31 1.59m ▲ 12h30 0.97m ▲ 17h43 1.37m	▼ 00h24 0.44m ▲ 07h22 1.70m ▲ 13h29 0.89m ▲ 18h47 1.42m				

## FÉVRIER

1	▼ 01h16 0.36 m ▲ 08h05 1.77 m ▲ 14h14 0.81 m ▲ 19h48 1.48 m	● 02h01 0.31 m ▲ 08h44 1.81 m ▲ 14h53 0.75 m ▲ 20h24 1.52 m	▼ 02h41 0.31 m ▲ 09h20 1.82 m ▲ 15h28 0.70 m ▲ 21h05 1.55 m	▼ 03h17 0.35 m ▲ 09h52 1.79 m ▲ 16h01 0.68 m ▲ 21h43 1.55 m	▼ 03h51 0.43 m ▲ 10h22 1.75 m ▲ 16h33 0.67 m ▲ 22h20 1.52 m	▼ 04h23 0.54 m ▲ 10h50 1.68 m ▲ 17h06 0.67 m ▲ 22h58 1.48 m	▼ 04h55 0.67 m ▲ 11h17 1.61 m ▲ 17h40 0.69 m ▲ 23h38 1.41 m
8	▼ 05h27 0.80 m ▲ 11h45 1.53 m ▲ 18h18 0.72 m	▼ 00h26 1.34 m ▲ 06h04 0.93 m ▲ 12h15 1.45 m ▲ 19h04 0.75 m	◐ 01h32 1.28 m ▲ 06h59 1.05 m ▲ 12h53 1.37 m ▲ 20h06 0.78 m	▼ 03h26 1.26 m ▲ 08h51 1.12 m ▲ 13h55 1.29 m ▲ 21h26 0.78 m	▼ 05h18 1.32 m ▲ 10h42 1.11 m ▲ 15h30 1.25 m ▲ 22h45 0.73 m	▼ 06h16 1.41 m ▲ 12h04 1.05 m ▲ 16h59 1.27 m ▲ 23h46 0.65 m	▼ 06h56 1.49 m ▲ 12h53 0.97 m ▲ 18h01 1.32 m
15	▼ 00h33 0.57 m ▲ 07h29 1.58 m ▲ 13h29 0.89 m ▲ 18h48 1.39 m	▼ 01h12 0.49 m ▲ 08h00 1.65 m ▲ 14h01 0.81 m ▲ 19h29 1.46 m	◐ 01h46 0.42 m ▲ 08h29 1.72 m ▲ 14h32 0.74 m ▲ 20h07 1.53 m	▼ 02h20 0.39 m ▲ 08h58 1.76 m ▲ 15h03 0.68 m ▲ 20h45 1.59 m	▼ 02h53 0.39 m ▲ 09h26 1.79 m ▲ 15h36 0.62 m ▲ 21h24 1.62 m	▼ 03h27 0.44 m ▲ 09h56 1.78 m ▲ 16h10 0.59 m ▲ 22h05 1.63 m	▼ 04h02 0.52 m ▲ 10h25 1.74 m ▲ 16h45 0.58 m ▲ 22h48 1.60 m
22	▼ 04h39 0.64 m ▲ 10h56 1.68 m ▲ 17h24 0.59 m ▲ 23h35 1.55 m	▼ 05h21 0.79 m ▲ 11h28 1.59 m ▲ 18h08 0.62 m	▼ 00h32 1.49 m ▲ 06h11 0.94 m ▲ 12h06 1.49 m ▲ 19h04 0.67 m	◐ 01h50 1.43 m ▲ 07h28 1.07 m ▲ 12h59 1.38 m ▲ 20h22 0.70 m	▼ 03h43 1.43 m ▲ 09h35 1.12 m ▲ 14h33 1.30 m ▲ 21h54 0.69 m	▼ 05h21 1.52 m ▲ 11h30 1.06 m ▲ 16h30 1.30 m ▲ 23h14 0.62 m	▼ 06h21 1.62 m ▲ 12h36 0.95 m ▲ 17h52 1.37 m

## MARS

1	▼ 00h17 0.53 m ▲ 07h06 1.71 m ▲ 13h19 0.85 m ▲ 18h48 1.46 m	▼ 01h05 0.46 m ▲ 07h43 1.77 m ▲ 13h54 0.75 m ▲ 19h33 1.54 m	▼ 01h46 0.43 m ▲ 08h16 1.79 m ▲ 14h25 0.68 m ▲ 20h13 1.59 m	● 02h22 0.43 m ▲ 08h46 1.79 m ▲ 14h55 0.63 m ▲ 20h50 1.62 m	▼ 02h55 0.48 m ▲ 09h14 1.76 m ▲ 15h23 0.59 m ▲ 21h25 1.62 m	▼ 03h27 0.55 m ▲ 09h40 1.71 m ▲ 15h51 0.58 m ▲ 21h59 1.60 m	▼ 03h57 0.65 m ▲ 10h05 1.65 m ▲ 16h20 0.59 m ▲ 22h34 1.56 m
8	▼ 04h27 0.76 m ▲ 10h29 1.58 m ▲ 16h49 0.61 m ▲ 23H11 1.50 m	▼ 04h58 0.86 m ▲ 10h53 1.50 m ▲ 17h20 0.66 m ▲ 23h53 1.43 m	▼ 05h33 0.97 m ▲ 11h18 1.41 m ▲ 17h58 0.72 m	▼ 00h47 1.35 m ▲ 06h22 1.06 m ▲ 11h49 1.33 m ▲ 18h50 0.78 m	◐ 02h18 1.30 m ▲ 08h15 1.13 m ▲ 12h43 1.25 m ▲ 20h21 0.82 m	▼ 04h28 1.33 m ▲ 10h21 1.11 m ▲ 14h47 1.20 m ▲ 22h02 0.80 m	▼ 05h37 1.41 m ▲ 11h41 1.03 m ▲ 16h37 1.24 m
15	▼ 06h19 1.50 m ▲ 12h25 0.94 m ▲ 17h42 1.32 m	▼ 00h01 0.64 m ▲ 06h52 1.59 m ▲ 12h58 0.84 m ▲ 18h29 1.41 m	▼ 00h42 0.56 m ▲ 07h21 1.67 m ▲ 13h29 0.73 m ▲ 19h10 1.51 m	▼ 01h18 0.50 m ▲ 07h50 1.73 m ▲ 13h59 0.63 m ▲ 19h49 1.60 m	◐ 01h54 0.47 m ▲ 08h19 1.77 m ▲ 14h30 0.54 m ▲ 20h29 1.67 m	▼ 02h30 0.48 m ▲ 08h48 1.78 m ▲ 15h03 0.48 m ▲ 21h10 1.71 m	▼ 03h08 0.54 m ▲ 09h19 1.75 m ▲ 15h37 0.45 m ▲ 21h53 1.72 m
22	▼ 03h47 0.63 m ▲ 09h50 1.69 m ▲ 16h13 0.45 m ▲ 22h38 1.69 m	▼ 04h29 0.75 m ▲ 10h22 1.60 m ▲ 16h52 0.50 m ▲ 23h28 1.63 m	▼ 05h15 0.88 m ▲ 10h56 1.50 m ▲ 17h37 0.57 m	▼ 00h27 1.55 m ▲ 06h15 1.01 m ▲ 11h37 1.39 m ▲ 18h37 0.65 m	◐ 01h47 1.49 m ▲ 07h51 1.10 m ▲ 12h39 1.29 m ▲ 20h04 0.72 m	▼ 03h33 1.48 m ▲ 09h54 1.09 m ▲ 14h41 1.23 m ▲ 21h39 0.72 m	▼ 04h57 1.54 m ▲ 11h24 0.99 m ▲ 16h40 1.29 m ▲ 22h57 0.68 m
29	▼ 05h52 1.61 m ▲ 12h14 0.88 m ▲ 17h49 1.39 m ▲ 23h57 0.62 m	▼ 06h33 1.67 m ▲ 12h51 0.77 m ▲ 18h38 1.48 m	▼ 00h44 0.58 m ▲ 07h08 1.70 m ▲ 13h23 0.67 m ▲ 19h20 1.56 m				

# Le matériel de sécurité obligatoire en mer pour les navires de plaisance

En cas de difficulté, contactez le MRCC en appelant sur le canal 16 (VHF marine) ou en composant le 16 (téléphone fixe et mobile)

MATÉRIEL POUR LA NAVIGATION DE PLAISANCE  
(pour la pêche professionnelle contacter le SMRA ou la DAM)

	BASIQUE	CÔTIER	HAUTURIER
Équipement individuel de flottabilité par personne embarquée (ou combinaison portée)	✓	✓	✓
Moyen de repérage lumineux (collectif ou individuel)	✓	✓	✓
Dispositif d'assèchement fixe ou mobile sauf navires auto-vidéur	✓	✓	✓
Moyen de remonter à bord une personne tombée à l'eau	✓	✓	✓
Dispositif coupe-circuit en cas d'éjection du pilote si moteur(s) hors-bord à barre franche de puissance > 4,5 kW	✓	✓	✓
Dispositif de lutte contre l'incendie (sauf pour les véhicules nautiques à moteur)	✓	✓	✓
Dispositif de remorquage (sauf planches à voile et aérotractées)	✓	✓	✓
Ligne de mouillage appropriée sauf embarcations de capacité < 5 adultes	✓	✓	✓
Pavillon national	Si francisé	Si francisé	✓
3 feux rouges automatiques à main		✓	✓
Miroir de signalisation		✓	✓
Dispositif de repérage et d'assistance d'une personne tombée à l'eau sauf embarcations de capacité < 5 adultes et tous pneumatiques		✓	✓
Compas magnétique		✓	✓
Règlement international pour prévenir les abordages en mer (RIPAM)		✓	✓
Document de synthèse du balisage		✓	✓
Carte(s) marine(s)		✓	✓
Feux et moyens prescrits par le RIPAM (partie C)		✓	✓
Signaux sonores et lumineux prescrits par le RIPAM (partie D)		✓	✓
Harnais et longe par personne à bord d'un voilier		✓	✓
Harnais et longe par navire non-voilier		✓	✓
Radeau(x) de survie ou annexe(s) de sauvetage		✓	✓
3 fusées à parachutes ou radio VHF/ASN (Appel Sélectif Numérique)		✓	✓
2 fumigènes flottants, ou radio VHF/ASN		✓	✓
Matériel pour faire le point, tracer et suivre une route		✓	✓
Dispositif de réception des prévisions météorologiques marines		✓	✓
Livre des feux tenu à jour		✓	✓
Annuaire des marées		✓	✓
Journal de bord		✓	✓
Trousse de secours		✓	✓

5 minutes qui peuvent vous sauver la vie avant de sortir en mer



## 1. Vigilance Météo

Prenez connaissance du dernier bulletin météorologique



## 2. S'équiper

Vérifiez la présence de tous les équipements de sécurité



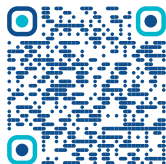
## 3. Prévenir

Indiquez à un proche l'endroit où vous allez et l'heure à laquelle vous pensez revenir



## 4. Vérifier

Vérifiez le bon fonctionnement du moteur



Direction des Affaires Maritimes de la Nouvelle-Calédonie

☎ 27 26 26 - Fax : 28 72 86

@ affmar@gouv.nc

➤ [dam.gouv.nc/loisirs-nautiques/guide-des-loisirs-nautiques](http://dam.gouv.nc/loisirs-nautiques/guide-des-loisirs-nautiques)



## AVRIL

1	▼ 01h23 0.57 m ▼ 07h38 1.71 m ▼ 13h51 0.59 m ▼ 19h57 1.61 m	2	▼ 01h59 0.59 m ▼ 08h06 1.69 m ▼ 14h19 0.54 m ▼ 20h32 1.64 m	3	● 02h31 0.63 m ▼ 08h32 1.66 m ▼ 14h45 0.50 m ▼ 21h06 1.64 m	4	▼ 03h03 0.68 m ▼ 08h58 1.61 m ▼ 15h12 0.49 m ▼ 21h40 1.63 m	5	▼ 03h35 0.75 m ▼ 09h23 1.55 m ▼ 15h39 0.50 m ▼ 22h14 1.59 m	6	▼ 04h08 0.82 m ▼ 09h49 1.49 m ▼ 16h07 0.54 m ▼ 22h50 1.54 m	7	▼ 04h42 0.90 m ▼ 10h14 1.42 m ▼ 16h37 0.59 m ▼ 23h30 1.47 m
8	▼ 05h21 0.97 m ▼ 10h42 1.35 m ▼ 17h13 0.66 m	9	▼ 00h21 1.40 m ▼ 06h15 1.04 m ▼ 11h17 1.28 m ▼ 18h01 0.73 m	10	▼ 01h34 1.35 m ▼ 07h54 1.08 m ▼ 12h12 1.21 m ▼ 19h18 0.79 m	11	▼ 03h15 1.35 m ▼ 09h39 1.05 m ▼ 14h07 1.17 m ▼ 21h02 0.80 m	12	▼ 04h32 1.41 m ▼ 10h51 0.98 m ▼ 16h01 1.21 m ▼ 22h20 0.76 m	13	▼ 05h20 1.48 m ▼ 11h39 0.87 m ▼ 17h11 1.30 m ▼ 23h15 0.70 m	14	▼ 05h57 1.56 m ▼ 12h15 0.75 m ▼ 18h02 1.41 m
15	▼ 00h02 0.64 m ▼ 06h31 1.63 m ▼ 12h49 0.62 m ▼ 18h46 1.52 m	16	▼ 00h45 0.50 m ▼ 07h03 1.68 m ▼ 13h22 0.50 m ▼ 19h29 1.62 m	17	◐ 01h26 0.58 m ▼ 07h36 1.70 m ▼ 13h56 0.40 m ▼ 20h13 1.70 m	18	▼ 02h09 0.60 m ▼ 08h10 1.69 m ▼ 14h31 0.34 m ▼ 20h57 1.75 m	19	▼ 02h53 0.64 m ▼ 08h46 1.64 m ▼ 15h08 0.32 m ▼ 21h43 1.76 m	20	▼ 03h39 0.72 m ▼ 09h22 1.57 m ▼ 15h47 0.34 m ▼ 22h32 1.73 m	21	▼ 04h28 0.82 m ▼ 10h00 1.48 m ▼ 16h30 0.41 m ▼ 23h25 1.66 m
22	▼ 05h24 0.91 m ▼ 10h41 1.39 m ▼ 17h19 0.51 m	23	▼ 00h26 1.59 m ▼ 06h33 0.99 m ▼ 11h31 1.30 m ▼ 18h23 0.62 m	24	▼ 01h40 1.53 m ▼ 08h04 1.02 m ▼ 12h47 1.22 m ▼ 19h48 0.70 m	25	◑ 03h01 1.51 m ▼ 09h31 0.98 m ▼ 14h43 1.21 m ▼ 21h13 0.73 m	26	▼ 04h11 1.52 m ▼ 10h41 0.89 m ▼ 16h27 1.27 m ▼ 22h25 0.73 m	27	▼ 05h04 1.55 m ▼ 11h32 0.79 m ▼ 17h32 1.36 m ▼ 23h24 0.72 m	28	▼ 05h46 1.57 m ▼ 12h12 0.68 m ▼ 18h21 1.45 m
29	▼ 00h13 0.72 m ▼ 06h21 1.58 m ▼ 12h45 0.59 m ▼ 19h03 1.52 m	30	▼ 00h55 0.72 m ▼ 06h53 1.57 m ▼ 13h15 0.51 m ▼ 19h40 1.57 m										

## MAI

1	▼ 01h34 0.73 m ▼ 07h23 1.55 m ▼ 13h44 0.46 m ▼ 20h15 1.60 m	2	● 02h10 0.75 m ▼ 07h53 1.51 m ▼ 20h49 1.61 m	3	▼ 02h45 0.77 m ▼ 08h22 1.47 m ▼ 14h40 0.42 m ▼ 21h23 1.60 m	4	▼ 03h21 0.80 m ▼ 08h51 1.43 m ▼ 15h08 0.43 m ▼ 21h58 1.57 m	5	▼ 03h57 0.83 m ▼ 09h21 1.38 m ▼ 15h38 0.47 m ▼ 22h35 1.53 m	6	▼ 04h35 0.88 m ▼ 09h52 1.33 m ▼ 23h16 1.48 m	7	▼ 05h18 0.92 m ▼ 10h26 1.28 m ▼ 16h48 0.58 m
8	▼ 00h03 1.43 m ▼ 06h13 0.96 m ▼ 11h07 1.23 m ▼ 17h34 0.65 m	9	▼ 01h01 1.40 m ▼ 07h26 0.97 m ▼ 12h05 1.19 m ▼ 18h36 0.71 m	10	◐ 02h08 1.39 m ▼ 08h44 0.94 m ▼ 13h33 1.16 m ▼ 19h58 0.75 m	11	▼ 03h12 1.42 m ▼ 09h49 0.87 m ▼ 15h13 1.18 m ▼ 21h17 0.76 m	12	▼ 04h06 1.46 m ▼ 10h42 0.76 m ▼ 16h32 1.27 m ▼ 22h22 0.74 m	13	▼ 04h52 1.51 m ▼ 11h26 0.64 m ▼ 17h32 1.38 m ▼ 23h19 0.72 m	14	▼ 05h33 1.54 m ▼ 12h07 0.51 m ▼ 18h23 1.50 m
15	▼ 00h12 0.70 m ▼ 06h14 1.56 m ▼ 12h46 0.38 m	16	◐ 01h03 0.68 m ▼ 06h56 1.56 m ▼ 13h25 0.29 m ▼ 19h59 1.69 m	17	▼ 01h53 0.69 m ▼ 07h38 1.54 m ▼ 13h25 0.29 m ▼ 20h47 1.74 m	18	▼ 02h45 0.71 m ▼ 08h21 1.49 m ▼ 14h47 0.22 m ▼ 21h36 1.75 m	19	▼ 03h37 0.75 m ▼ 09h06 1.44 m ▼ 15h31 0.26 m ▼ 22h27 1.72 m	20	▼ 04h32 0.80 m ▼ 09h51 1.38 m ▼ 16h18 0.34 m ▼ 23h20 1.67 m	21	▼ 05h32 0.85 m ▼ 10h40 1.31 m ▼ 17h10 0.44 m
22	▼ 00h16 1.60 m ▼ 06h35 0.87 m ▼ 11h35 1.25 m ▼ 18h10 0.55 m	23	▼ 01h14 1.54 m ▼ 07h40 0.87 m ▼ 12h45 1.21 m ▼ 19h20 0.66 m	24	◑ 02h13 1.50 m ▼ 08h44 0.84 m ▼ 14h16 1.19 m ▼ 20h32 0.73 m	25	▼ 03h10 1.47 m ▼ 09h44 0.78 m ▼ 15h53 1.23 m ▼ 21h41 0.79 m	26	▼ 04h01 1.46 m ▼ 10h38 0.69 m ▼ 17h06 1.30 m ▼ 22h43 0.82 m	27	▼ 04h47 1.44 m ▼ 11h25 0.61 m ▼ 18h01 1.38 m ▼ 23h39 0.83 m	28	▼ 05h28 1.43 m ▼ 12h25 0.53 m ▼ 18h45 1.44 m
29	▼ 00h29 0.83 m ▼ 06h07 1.41 m ▼ 12h40 0.46 m ▼ 19h24 1.49 m	30	▼ 01h13 0.82 m ▼ 06h44 1.38 m ▼ 13h13 0.41 m ▼ 20h00 1.53 m	31	▼ 01h55 0.80 m ▼ 07h20 1.36 m ▼ 13h45 0.38 m ▼ 20h34 1.55 m								

## JUIN

1	● 02h34 0.79 m ▼ 07h56 1.34 m ▼ 14h17 0.36 m ▼ 21h09 1.55 m	2	▼ 03h12 0.79 m ▼ 08h31 1.32 m ▼ 14h49 0.37 m ▼ 21h45 1.54 m	3	▼ 03h50 0.79 m ▼ 09h07 1.30 m ▼ 15h22 0.39 m ▼ 22h22 1.52 m	4	▼ 04h29 0.81 m ▼ 09h42 1.28 m ▼ 15h56 0.43 m ▼ 23h00 1.49 m	5	▼ 05h10 0.82 m ▼ 10h20 1.26 m ▼ 16h34 0.48 m ▼ 23h41 1.46 m	6	▼ 05h57 0.83 m ▼ 11h03 1.23 m ▼ 17h15 0.55 m	7	▼ 00h25 1.44 m ▼ 06h50 0.83 m ▼ 11h56 1.20 m ▼ 18h05 0.62 m
8	▼ 01h12 1.44 m ▼ 07h49 0.79 m ▼ 13h04 1.18 m ▼ 19h06 0.69 m	9	◐ 02h02 1.43 m ▼ 08h48 0.73 m ▼ 14h28 1.18 m ▼ 20h18 0.75 m	10	▼ 02h54 1.43 m ▼ 09h44 0.64 m ▼ 15h53 1.24 m ▼ 21h33 0.78 m	11	▼ 03h47 1.43 m ▼ 10h37 0.54 m ▼ 17h04 1.34 m ▼ 22h43 0.79 m	12	▼ 04h39 1.43 m ▼ 11h27 0.42 m ▼ 18h04 1.46 m ▼ 23h49 0.78 m	13	▼ 05h33 1.42 m ▼ 12h15 0.32 m ▼ 18h58 1.57 m	14	▼ 00h50 0.75 m ▼ 06h26 1.41 m ▼ 13h03 0.23 m ▼ 19h50 1.66 m
15	◐ 01h49 0.73 m ▼ 07h19 1.39 m ▼ 13h49 0.18 m ▼ 20h40 1.72 m	16	▼ 02h45 0.71 m ▼ 08h10 1.38 m ▼ 14h36 0.17 m ▼ 21h29 1.73 m	17	▼ 03h39 0.71 m ▼ 09h00 1.36 m ▼ 15h22 0.20 m ▼ 22h17 1.71 m	18	▼ 04h30 0.71 m ▼ 09h49 1.34 m ▼ 16h08 0.27 m ▼ 23h04 1.67 m	19	▼ 05h20 0.72 m ▼ 10h37 1.31 m ▼ 16h56 0.38 m ▼ 23h49 1.60 m	20	▼ 06h09 0.72 m ▼ 11h28 1.27 m ▼ 17h45 0.50 m	21	▼ 00h33 1.53 m ▼ 06h58 0.73 m ▼ 12h25 1.23 m ▼ 18h39 0.63 m
22	◑ 01h17 1.47 m ▼ 07h50 0.70 m ▼ 13h36 1.19 m ▼ 19h41 0.75 m	23	▼ 02h02 1.41 m ▼ 08h45 0.67 m ▼ 15h06 1.19 m ▼ 20h50 0.84 m	24	▼ 02h51 1.36 m ▼ 09h41 0.62 m ▼ 16h35 1.23 m ▼ 22h00 0.90 m	25	▼ 03h42 1.31 m ▼ 10h36 0.57 m ▼ 17h41 1.30 m ▼ 23h08 0.91 m	26	▼ 04h35 1.28 m ▼ 11h26 0.51 m ▼ 18h30 1.37 m	27	▼ 00h10 0.88 m ▼ 05h27 1.26 m ▼ 12h10 0.45 m ▼ 19h10 1.42 m	28	▼ 01h01 0.84 m ▼ 06h16 1.25 m ▼ 12h51 0.40 m ▼ 19h47 1.47 m
29	▼ 01h45 0.80 m ▼ 07h00 1.26 m ▼ 13h27 0.36 m ▼ 20h22 1.50 m	30	● 02h24 0.76 m ▼ 07h41 1.27 m ▼ 14h03 0.33 m ▼ 20h56 1.52 m										

# La réglementation maritime en Province Nord

**La mer occupe une place centrale dans la vie et l'identité des habitants de la province Nord. Elle constitue à la fois notre garde-manger, une source d'emplois et de revenus (transport, pêche, tourisme...), un espace de bien-être et de loisir mais aussi la base de notre culture et de notre identité.**

Pour préserver ses espaces maritimes et assurer une gestion durable des ressources, la province Nord s'appuie sur plusieurs outils de gestion intégrée. Parmi eux, les aires marines protégées constituent un élément central : leurs dimensions et objectifs varient, allant des Aires de Gestion Durable des Ressources (AGDR) qui visent à concilier usages et préservation, aux réserves intégrales où toute activité est strictement interdite.

Ces dispositifs sont complétés par une réglementation spécifique fixant notamment les tailles minimales de capture, les périodes de pêche et les quotas, afin de préserver les espèces et de maintenir des stocks viables.

Enfin, la sensibilisation du public et le soutien à la recherche scientifique jouent un rôle tout aussi essentiel. Ils contribuent à une compréhension des écosystèmes, permettent de mesurer l'impact des activités humaines et d'éclairer les décisions publiques pour une gestion durable et responsable de notre patrimoine marin.





## JUILLET

1	▼ 03h01 0.73 m ▲ 08h20 1.28 m ▼ 14h36 0.31 m ▲ 21h30 1.53 m	2	▼ 03h37 0.71 m ▲ 08h57 1.29 m ▼ 15h10 0.32 m ▲ 22h04 1.53 m	3	▼ 04h12 0.70 m ▲ 09h34 1.30 m ▼ 15h43 0.35 m ▲ 22h37 1.52 m	4	▼ 04h49 0.70 m ▲ 10h13 1.29 m ▼ 16h18 0.40 m ▲ 23h11 1.51 m	5	▼ 05h28 0.69 m ▲ 10h54 1.28 m ▼ 16h55 0.47 m ▲ 23h45 1.49 m	6	▼ 06h11 0.67 m ▲ 11h42 1.25 m ▼ 17h37 0.56 m	7	▲ 00h22 1.47 m ▼ 06h59 0.64 m ▲ 12h40 1.22 m ▼ 18h27 0.66 m
8	▼ 01h04 1.43 m ▼ 07h52 0.60 m ▲ 13h53 1.21 m ▼ 19h32 0.76 m	9	▼ 01h53 1.39 m ▼ 08h52 0.55 m ▲ 15h21 1.24 m ▼ 20h56 0.84 m	10	▼ 02h52 1.34 m ▼ 09h55 0.48 m ▲ 16h46 1.32 m ▼ 22h24 0.86 m	11	▼ 03h58 1.30 m ▼ 10h58 0.40 m ▲ 17h56 1.44 m ▼ 23h44 0.83 m	12	▼ 05h08 1.28 m ▼ 11h56 0.31 m ▲ 18h53 1.55 m	13	▼ 06h52 0.78 m ▲ 06h14 1.29 m ▼ 12h51 0.22 m ▲ 19h44 1.64 m	14	▼ 01h51 0.71 m ▼ 07h14 1.32 m ▼ 13h41 0.16 m ▲ 20h31 1.70 m
15	▼ 02h41 0.65 m ▲ 08h07 1.35 m ▼ 14h28 0.14 m ▲ 21h15 1.72 m	16	▼ 03h27 0.61 m ▲ 08h55 1.37 m ▼ 15h11 0.17 m ▲ 21h57 1.70 m	17	▼ 04h09 0.59 m ▲ 09h41 1.38 m ▼ 15h53 0.25 m ▲ 22h35 1.66 m	18	▼ 04h49 0.58 m ▲ 10h25 1.36 m ▼ 16h33 0.36 m ▲ 23h11 1.59 m	19	▼ 05h29 0.58 m ▲ 11h09 1.32 m ▼ 17h13 0.50 m ▲ 23h45 1.51 m	20	▼ 06h10 0.59 m ▲ 11h58 1.26 m ▼ 17h55 0.64 m	21	▲ 00h19 1.43 m ▼ 06h54 0.59 m ▲ 12h56 1.21 m ▼ 18h45 0.78 m
22	▼ 00h56 1.35 m ▼ 07h44 0.60 m ▲ 14h14 1.17 m ▼ 19h55 0.89 m	23	▼ 01h40 1.27 m ▼ 08h44 0.59 m ▲ 15h59 1.18 m ▼ 21h23 0.95 m	24	▼ 02h39 1.20 m ▼ 09h48 0.58 m ▲ 17h21 1.24 m ▼ 22h49 0.94 m	25	▼ 03h51 1.16 m ▼ 10h52 0.53 m ▲ 18h15 1.31 m	26	▼ 00h02 0.89 m ▲ 05h02 1.16 m ▼ 11h48 0.48 m ▲ 18h56 1.38 m	27	▼ 00h54 0.82 m ▲ 06h01 1.18 m ▼ 12h33 0.41 m ▲ 19h32 1.44 m	28	▼ 01h34 0.76 m ▼ 06h49 1.22 m ▼ 13h14 0.35 m ▲ 20h04 1.49 m
29	▼ 02h08 0.70 m ▲ 07h30 1.26 m ▼ 13h48 0.30 m ▲ 20h36 1.53 m	30	▼ 02h41 0.65 m ▲ 08h08 1.30 m ▼ 14h21 0.28 m ▲ 21h06 1.55 m	31	▼ 03h13 0.61 m ▲ 08h45 1.34 m ▼ 14h53 0.28 m ▲ 21h36 1.57 m								

## AOÛT

1	▼ 03h45 0.58 m ▲ 09h22 1.36 m ▼ 15h25 0.31 m ▲ 22h05 1.57 m	2	▼ 04h18 0.55 m ▲ 10h00 1.37 m ▼ 15h58 0.37 m ▲ 22h34 1.55 m	3	▼ 04h53 0.53 m ▲ 10h41 1.35 m ▼ 16h34 0.46 m ▲ 23h04 1.52 m	4	▼ 05h31 0.52 m ▲ 11h26 1.32 m ▼ 17h13 0.57 m ▲ 23h36 1.47 m	5	▼ 06h14 0.51 m ▲ 12h20 1.29 m ▼ 17h59 0.70 m	6	▲ 00h14 1.39 m ▼ 07h06 0.51 m ▲ 13h30 1.25 m ▼ 19h03 0.83 m	7	▼ 01h02 1.31 m ▼ 08h10 0.51 m ▲ 15h03 1.26 m ▼ 20h42 0.91 m
8	▼ 02h10 1.23 m ▼ 09h27 0.49 m ▲ 16h22 1.33 m ▼ 22h31 0.91 m	9	▼ 03h40 1.19 m ▼ 10h42 0.42 m ▲ 17h54 1.44 m ▼ 23h56 0.84 m	10	▼ 05h08 1.20 m ▼ 11h48 0.33 m ▲ 18h48 1.56 m	11	▼ 06h57 0.74 m ▼ 06h17 1.26 m ▼ 12h44 0.25 m ▲ 19h33 1.64 m	12	▼ 01h44 0.64 m ▼ 07h13 1.33 m ▼ 13h52 0.19 m ▲ 20h14 1.69 m	13	▼ 02h24 0.57 m ▲ 08h01 1.39 m ▼ 14h15 0.18 m ▲ 20h51 1.71 m	14	▼ 03h02 0.51 m ▼ 08h45 1.43 m ▼ 14h55 0.21 m ▲ 21h25 1.68 m
15	▼ 03h37 0.48 m ▲ 09h26 1.44 m ▼ 15h31 0.30 m ▲ 21h57 1.63 m	16	▼ 04h11 0.46 m ▲ 10h06 1.42 m ▼ 16h06 0.42 m ▲ 22h26 1.55 m	17	▼ 04h44 0.46 m ▲ 10h46 1.37 m ▼ 16h41 0.55 m ▲ 22h54 1.47 m	18	▼ 05h19 0.48 m ▲ 11h30 1.31 m ▼ 17h17 0.69 m ▲ 23h21 1.38 m	19	▼ 05h57 0.52 m ▲ 12h20 1.24 m ▼ 17h59 0.82 m ▲ 23h52 1.29 m	20	▼ 06h43 0.56 m ▲ 13h27 1.18 m ▼ 19h05 0.93 m	21	▼ 00h31 1.19 m ▼ 07h44 0.60 m ▲ 15h15 1.16 m ▼ 20h57 0.98 m
22	▼ 01h37 1.11 m ▼ 09h04 0.62 m ▲ 16h56 1.22 m ▼ 22h42 0.95 m	23	▼ 03h21 1.07 m ▼ 10h23 0.59 m ▲ 17h53 1.29 m ▼ 23h55 0.87 m	24	▼ 04h50 1.10 m ▼ 11h25 0.52 m ▲ 18h33 1.37 m	25	▼ 00h38 0.79 m ▼ 05h50 1.16 m ▼ 12h13 0.45 m ▲ 19h07 1.44 m	26	▼ 01h12 0.71 m ▼ 05h50 1.23 m ▼ 12h52 0.38 m ▲ 19h37 1.50 m	27	▼ 01h43 0.63 m ▲ 07h15 1.30 m ▼ 13h27 0.32 m ▲ 20h05 1.55 m	28	▼ 02h12 0.56 m ▼ 07h52 1.36 m ▼ 13h59 0.30 m ▲ 20h32 1.59 m
29	▼ 02h42 0.49 m ▲ 08h28 1.42 m ▼ 14h31 0.30 m ▲ 21h00 1.61 m	30	▼ 03h12 0.44 m ▲ 09h06 1.45 m ▼ 15h04 0.34 m ▲ 21h27 1.60 m	31	▼ 03h44 0.40 m ▲ 09h45 1.46 m ▼ 15h38 0.42 m ▲ 21h55 1.56 m								

## SEPTEMBRE

1	▼ 04h17 0.39 m ▲ 10h27 1.45 m ▼ 16h15 0.52 m ▲ 22h25 1.50 m	2	▼ 04h54 0.40 m ▲ 11h13 1.41 m ▼ 16h56 0.65 m ▲ 22h57 1.42 m	3	▼ 05h36 0.43 m ▲ 12h08 1.36 m ▼ 17h46 0.79 m ▲ 23h33 1.32 m	4	▼ 06h28 0.48 m ▲ 13h19 1.31 m ▼ 18h59 0.91 m	5	▼ 00h23 1.22 m ▼ 07h42 0.52 m ▲ 15h00 1.30 m ▼ 21h02 0.96 m	6	▲ 01h52 1.13 m ▼ 09h13 0.53 m ▲ 16h39 1.37 m ▼ 22h52 0.90 m	7	▼ 03h51 1.13 m ▼ 10h35 0.47 m ▲ 17h44 1.48 m
8	▼ 00h01 0.79 m ▲ 05h19 1.20 m ▼ 11h40 0.39 m ▲ 18h31 1.57 m	9	▼ 00h47 0.67 m ▲ 06h19 1.30 m ▼ 12h33 0.32 m ▲ 19h11 1.64 m	10	▼ 01h25 0.56 m ▲ 07h08 1.39 m ▼ 13h17 0.29 m ▲ 19h46 1.67 m	11	▼ 01h59 0.48 m ▲ 07h50 1.45 m ▼ 13h57 0.30 m ▲ 20h18 1.66 m	12	▼ 02h30 0.42 m ▲ 08h30 1.49 m ▼ 14h33 0.35 m ▲ 20h48 1.63 m	13	▼ 03h01 0.38 m ▲ 09h09 1.50 m ▼ 15h08 0.43 m ▲ 21h16 1.57 m	14	▼ 03h30 0.36 m ▼ 09h46 1.48 m ▼ 15h41 0.53 m ▲ 21h42 1.49 m
15	▼ 04h00 0.38 m ▲ 10h24 1.43 m ▼ 16h15 0.64 m ▲ 22h08 1.41 m	16	▼ 04h31 0.42 m ▲ 11h04 1.37 m ▼ 16h50 0.75 m ▲ 22h33 1.32 m	17	▼ 05h04 0.47 m ▲ 11h50 1.30 m ▼ 17h33 0.86 m ▲ 23h01 1.23 m	18	▼ 05h43 0.55 m ▲ 12h50 1.23 m ▼ 18h40 0.94 m ▲ 23h35 1.14 m	19	▼ 06h40 0.62 m ▲ 14h24 1.19 m ▼ 20h39 0.97 m	20	▼ 00h40 1.06 m ▲ 08h14 0.66 m ▼ 16h12 1.22 m ▲ 22h23 0.93 m	21	▲ 02h54 1.03 m ▼ 09h47 0.65 m ▲ 17h14 1.30 m ▼ 23h29 0.84 m
22	▼ 04h34 1.08 m ▼ 10h52 0.59 m ▲ 17h55 1.37 m	23	▼ 00h08 0.75 m ▲ 05h32 1.16 m ▼ 11h41 0.52 m ▲ 18h28 1.45 m	24	▼ 00h40 0.65 m ▲ 06h16 1.26 m ▼ 12h21 0.46 m ▲ 18h57 1.51 m	25	▼ 01h09 0.56 m ▲ 06h54 1.35 m ▼ 12h57 0.41 m ▲ 19h24 1.56 m	26	▼ 01h38 0.46 m ▲ 07h32 1.43 m ▼ 13h32 0.39 m ▲ 19h52 1.60 m	27	▼ 02h07 0.37 m ▲ 07h15 1.50 m ▼ 14h07 0.40 m ▲ 20h20 1.60 m	28	▼ 02h38 0.31 m ▲ 08h50 1.55 m ▼ 14h44 0.45 m ▲ 20h50 1.58 m
29	▼ 03h10 0.27 m ▲ 09h31 1.56 m ▼ 15h23 0.53 m ▲ 21h21 1.52 m	30	▼ 03h45 0.28 m ▲ 10h16 1.55 m ▼ 16h04 0.63 m ▲ 21h53 1.45 m										

# Les quotas de pêche non-professionnelle

Pour assurer une pêche responsable et durable, la province Nord définit des quotas précis pour les pêcheurs non-professionnels.

Lors de chaque sortie en mer, la capture est limitée à **10 kg de produits lagunaires par personne dans la limite de 40 kg par navire**. En plus des produits lagunaires, il est possible de pêcher **jusqu'à 10 poissons du large (thon, mahi-mahi, marlin, etc.)** par sortie.



## Qu'entend-on par « produits lagunaires » ?

Les produits lagunaires regroupent l'ensemble des ressources marines pouvant être pêchées hors poissons du large. Le thazard du lagon et les vivaneaux en font partie.

Les produits de la pêche de plaisance sont destinés à la consommation personnelle ou au don.

**Toute vente de produits issus de la pêche de loisir, sans autorisation de pêche est interdite.**

## À NOTER :

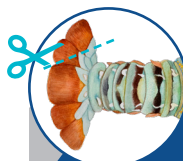
Les filets de poisson sont considérés comme représentant 50% du poids total de l'animal, donc 20 kg de filets représentent 40 kg de poisson entier.

Il est permis de prélever jusqu'à 10 douzaines d'huîtres (de palétuvier ou de roche) par sortie, dans la limite du quota individuel de 10 kg.

Le prélèvement des bénitiers est autorisé à raison de 2 individus maximum par bateau et par sortie. Pour les coquillages, le poids pris en compte est celui de l'animal avec sa coquille.



Pour préserver notre lagon, ne prélevons que ce dont nous avons besoin.



## ATTENTION !

Le marquage des queues de langoustes est désormais obligatoire pour tous les pêcheurs non-professionnels. Il doit être réalisé dès la capture, une fois que les spécimens sont remontés à bord ou déposés dans les besaces. La coupe doit être nette et facilement identifiable. Cette mesure permet de distinguer les langoustes issues de la pêche non-professionnelle de celles de la pêche professionnelle et participe à une gestion durable de la ressource.





## OCTOBRE

1	▼ 04h23 0.32 m ▲ 11h05 1.50 m ▼ 16h52 0.75 m ▲ 22h28 1.35 m	2	▼ 05h07 0.39 m ▲ 12h03 1.44 m ▼ 17h52 0.86 m ▲ 23h09 1.25 m	3	▼ 06h04 0.48 m ▲ 13h18 1.39 m ▼ 19h25 0.94 m	4	● 00h10 1.15 m ▼ 07h26 0.55 m ▲ 14h54 1.38 m ▼ 21h21 0.93 m	5	▲ 02h02 1.09 m ▼ 09h01 0.57 m ▲ 16h17 1.43 m ▼ 22h47 0.84 m	6	▲ 04h05 1.13 m ▼ 10h20 0.54 m ▲ 17h15 1.50 m ▼ 23h41 0.72 m	7	▲ 05h20 1.24 m ▼ 11h22 0.50 m ▲ 17h59 1.56 m		
8	▼ 00h21 0.60 m ▲ 06h13 1.35 m ▼ 12h13 0.47 m ▲ 18h37 1.60 m	9	▼ 00h56 0.50 m ▲ 06h57 1.44 m ▼ 12h56 0.46 m ▲ 19h10 1.60 m	10	◐ 01h28 0.41 m ▲ 07h38 1.50 m ▼ 13h36 0.48 m ▲ 19h40 1.58 m	11	▼ 01h57 0.35 m ▲ 08h16 1.53 m ▼ 14h12 0.53 m ▲ 20h09 1.54 m	12	▼ 02h26 0.31 m ▲ 08h52 1.54 m ▼ 14h47 0.59 m ▲ 20h36 1.48 m	13	▼ 02h54 0.31 m ▲ 09h28 1.52 m ▼ 15h22 0.66 m ▲ 21h03 1.41 m	14	▼ 03h23 0.33 m ▲ 10h05 1.49 m ▼ 15h58 0.73 m ▲ 21h31 1.34 m	15	▼ 03h52 0.38 m ▲ 10h44 1.43 m ▼ 16h37 0.80 m ▲ 21h59 1.27 m
16	▼ 04h24 0.45 m ▲ 11h27 1.37 m ▼ 17h24 0.87 m ▲ 22h29 1.19 m	17	▼ 05h00 0.53 m ▲ 12h21 1.30 m ▼ 18h32 0.93 m ▲ 23h07 1.12 m	18	▼ 05h50 0.61 m ▲ 13h35 1.26 m ▼ 20h09 0.94 m	19	◐ 00h10 1.06 m ▼ 07h09 0.68 m ▲ 15h04 1.27 m ▼ 21h36 0.90 m	20	▼ 02h09 1.03 m ▲ 08h49 0.69 m ▼ 16h11 1.32 m ▲ 22h39 0.82 m	21	▼ 03h57 1.08 m ▲ 10h01 0.67 m ▼ 16h58 1.38 m ▲ 23h23 0.72 m	22	▼ 05h02 1.17 m ▲ 10h55 0.63 m ▼ 17h34 1.45 m ▲ 23h58 0.61 m	23	▼ 05h50 1.27 m ▲ 11h41 0.59 m ▼ 18h06 1.50 m
24	▼ 00h30 0.49 m ▲ 06h32 1.38 m ▼ 12h23 0.56 m ▲ 18h37 1.54 m	25	▼ 01h07 0.38 m ▲ 07h12 1.48 m ▼ 13h03 0.54 m ▲ 19h09 1.56 m	26	▼ 01h33 0.28 m ▲ 07h53 1.57 m ▼ 13h45 0.55 m ▲ 19h42 1.55 m	27	● 02h07 0.22 m ▲ 08h36 1.63 m ▼ 14h29 0.59 m ▲ 20h18 1.52 m	28	▼ 02h43 0.19 m ▲ 09h21 1.65 m ▼ 15h15 0.65 m ▲ 20h55 1.46 m	29	▼ 03h22 0.21 m ▲ 10h09 1.64 m ▼ 16h04 0.72 m ▲ 21h34 1.38 m	30	▼ 04h04 0.27 m ▲ 11h02 1.59 m ▼ 17h01 0.81 m ▲ 22h17 1.30 m	31	▼ 04h52 0.37 m ▲ 12h01 1.54 m ▼ 18h10 0.88 m ▲ 23h07 1.21 m



## NOVEMBRE

1	▼ 05h52 0.47 m ▲ 13h10 1.49 m ▼ 19h37 0.90 m	2	◐ 00h18 1.14 m ▼ 07h11 0.57 m ▲ 14h25 1.47 m ▼ 20h59 0.86 m	3	▲ 02h04 1.11 m ▼ 08h36 0.63 m ▲ 15h34 1.48 m ▼ 22h09 0.78 m	4	▼ 03h53 1.17 m ▲ 09h49 0.65 m ▼ 16h29 1.50 m ▲ 23h03 0.68 m	5	▼ 05h06 1.27 m ▲ 10h52 0.65 m ▼ 17h14 1.52 m ▲ 23h46 0.57 m	6	▼ 06h01 1.37 m ▲ 11h46 0.66 m ▼ 17h53 1.52 m	7	▼ 00h23 0.47 m ▲ 06h46 1.45 m ▼ 12h34 0.67 m ▲ 18h29 1.51 m		
8	▼ 00h56 0.39 m ▲ 07h27 1.51 m ▼ 13h16 0.69 m ▲ 19h01 1.48 m	9	◐ 01h27 0.34 m ▲ 08h04 1.55 m ▼ 13h56 0.71 m ▲ 19h33 1.44 m	10	▼ 01h57 0.31 m ▲ 08h39 1.56 m ▼ 14h34 0.73 m ▲ 20h05 1.40 m	11	▼ 02h26 0.30 m ▲ 09h15 1.55 m ▼ 15h12 0.76 m ▲ 20h36 1.35 m	12	▼ 02h56 0.33 m ▲ 09h51 1.53 m ▼ 15h51 0.79 m ▲ 21h08 1.30 m	13	▼ 03h27 0.37 m ▲ 10h29 1.49 m ▼ 16h32 0.82 m ▲ 21h42 1.25 m	14	▼ 04h00 0.43 m ▲ 11h10 1.44 m ▼ 17h19 0.86 m ▲ 22h17 1.21 m		
15	▼ 04h37 0.50 m ▲ 11h57 1.40 m ▼ 18h15 0.89 m ▲ 22h58 1.16 m	16	▼ 05h20 0.58 m ▲ 12h50 1.37 m ▼ 19h23 0.90 m ▲ 23h53 1.11 m	17	▼ 06h16 0.65 m ▲ 13h50 1.36 m ▼ 20h32 0.87 m	18	◐ 01h16 1.08 m ▲ 07h30 0.71 m ▼ 14h49 1.38 m ▲ 21h34 0.80 m	19	▼ 02h55 1.10 m ▲ 08h50 0.74 m ▼ 15h40 1.41 m ▲ 22h25 0.71 m	20	▼ 04h18 1.18 m ▲ 09h57 0.75 m ▼ 16h25 1.44 m ▲ 23h08 0.59 m	21	▼ 05h19 1.29 m ▲ 10h55 0.74 m ▼ 17h07 1.47 m ▲ 23h48 0.47 m		
22	▼ 06h09 1.40 m ▲ 11h49 0.72 m ▼ 17h47 1.49 m	23	▼ 00h26 0.35 m ▲ 06h55 1.52 m ▼ 12h40 0.71 m ▲ 18h29 1.50 m	24	▼ 01h04 0.25 m ▲ 07h41 1.62 m ▼ 13h31 0.70 m ▲ 19h12 1.49 m	25	● 01h44 0.19 m ▲ 08h27 1.69 m ▼ 14h22 0.71 m ▲ 19h56 1.46 m	26	▼ 02h26 0.16 m ▲ 09h16 1.73 m ▼ 15h14 0.73 m ▲ 20h42 1.42 m	27	▼ 03h09 0.18 m ▲ 10h06 1.72 m ▼ 16h09 0.76 m ▲ 21h29 1.37 m	28	▼ 03h55 0.25 m ▲ 10h57 1.69 m ▼ 17h07 0.80 m ▲ 22h18 1.32 m	29	▼ 04h44 0.34 m ▲ 11h50 1.64 m ▼ 18h08 0.82 m ▲ 23h11 1.26 m
30	▼ 05h39 0.46 m ▲ 12h45 1.59 m ▼ 19h12 0.83 m														



## DÉCEMBRE

1	◐ 00h15 1.21 m ▼ 06h43 0.58 m ▲ 13h41 1.54 m ▼ 20h14 0.80 m	2	▼ 01h37 1.18 m ▼ 07h54 0.69 m ▲ 14h36 1.51 m ▼ 21h15 0.74 m	3	▼ 03h17 1.20 m ▼ 09h05 0.78 m ▲ 15h29 1.48 m ▼ 22h12 0.67 m	4	▼ 04h43 1.28 m ▲ 10h13 0.83 m ▼ 16h18 1.45 m ▲ 23h04 0.58 m	5	▼ 05h47 1.36 m ▲ 11h16 0.86 m ▼ 17h04 1.43 m ▲ 23h48 0.50 m	6	▼ 06h36 1.44 m ▼ 12h13 0.87 m ▲ 17h47 1.41 m	7	▼ 00h28 0.45 m ▲ 07h18 1.50 m ▼ 13h03 0.85 m ▲ 18h28 1.39 m
8	▼ 01h03 0.39 m ▲ 07h55 1.55 m ▼ 13h48 0.84 m ▲ 19h08 1.37 m	9	◐ 01h37 0.36 m ▲ 08h30 1.57 m ▼ 14h28 0.82 m ▲ 19h45 1.35 m	10	▼ 02h10 0.34 m ▲ 09h05 1.58 m ▼ 15h06 0.80 m ▲ 20h22 1.34 m	11	▼ 02h42 0.35 m ▲ 09h40 1.58 m ▼ 15h44 0.80 m ▲ 20h58 1.32 m	12	▼ 03h15 0.37 m ▲ 10h15 1.56 m ▼ 16h22 0.81 m ▲ 21h34 1.31 m	13	▼ 03h48 0.41 m ▲ 10h51 1.54 m ▼ 17h02 0.83 m ▲ 22h10 1.29 m	14	▼ 04h22 0.47 m ▲ 11h29 1.51 m ▼ 17h45 0.84 m ▲ 22h49 1.26 m
15	▼ 04h58 0.54 m ▲ 12h07 1.49 m ▼ 18h33 0.84 m ▲ 23h36 1.22 m	16	▼ 05h39 0.62 m ▲ 12h48 1.48 m ▼ 19h26 0.81 m	17	◐ 00h35 1.09 m ▲ 06h30 1.71 m ▼ 13h32 1.47 m ▲ 20h22 0.77 m	18	▼ 01h54 1.18 m ▲ 07h35 0.79 m ▼ 14h20 1.45 m ▲ 21h20 0.70 m	19	▼ 03h24 1.21 m ▲ 08h53 0.86 m ▼ 15h13 1.44 m ▲ 22h15 0.60 m	20	▼ 04h45 1.30 m ▲ 10h08 1.43 m ▼ 23h07 0.50 m	21	▼ 05h49 1.42 m ▲ 11h23 0.88 m ▼ 17h04 1.43 m ▲ 23h56 0.39 m
22	▼ 06h43 1.55 m ▲ 12h27 0.85 m ▼ 18h00 1.43 m	23	▼ 00h44 0.29 m ▲ 07h34 1.69 m ▼ 13h28 0.81 m ▲ 18h55 1.44 m	24	● 01h31 0.22 m ▲ 08h22 1.75 m ▼ 14h23 0.77 m ▲ 19h48 1.45 m	25	▼ 02h17 0.18 m ▲ 09h10 1.80 m ▼ 15h16 0.75 m ▲ 20h39 1.45 m	26	▼ 03h03 0.19 m ▲ 09h57 1.81 m ▼ 16h06 0.74 m ▲ 21h28 1.45 m	27	▼ 03h48 0.24 m ▲ 10h42 1.78 m ▼ 16h54 0.74 m ▲ 22h15 1.42 m	28	▼ 04h33 0.34 m ▲ 11h25 1.73 m ▼ 17h42 0.75 m ▲ 23h04 1.38 m
29	▼ 05h19 0.47 m ▲ 12h07 1.67 m ▼ 18h30 0.75 m ▲ 23h57 1.33 m	30	▼ 06h07 0.62 m ▲ 12h49 1.59 m ▼ 19h21 0.74 m	31	▼ 01h00 1.28 m ▲ 07h03 0.78 m ▼ 13h32 1.52 m ▲ 20h16 0.72 m								



# Les Engins de pêche

Pour protéger les écosystèmes marins et réduire l'impact des activités humaines sur les ressources halieutiques, certaines pratiques et engins de pêches sont strictement réglementés en Province Nord.



Pour rappel :

A bord des navires de plaisance, seules la détention et l'utilisation des engins de pêche suivant **sont autorisés** :

- Lignes équipées d'hameçons ;
- Sagaies, tridents, harpons, foënes, crochets à crabe ;
- Une palangre équipée d'un maximum de 30 hameçons ;
- Deux nasses, casiers ou balancines, signalés par une bouée précisant le numéro d'immatriculation du bateau et le numéro de la nasse ;
- Appareils de pêche sous-marine ;
- Éperviers ;
- Un filet d'une longueur maximale de 50 m, d'une chute maximum de 1,20 m et d'un maillage minimal de 45 mm (maille carrée).



## PRÉCISIONS SUR LES FILETS

Autour des îlots, dans les bras de mer, les baies, ou les passages resserrés, les « filets-barrages » sont strictement interdits. Dans ces zones, les filets doivent laisser une ouverture libre d'au moins 50% du pourtour de l'îlot ou de la largeur d'eau disponible à marée basse. De plus, chaque filet doit être signalé par un repère fixé à l'une de ses extrémités.

POUR RAPPEL :

La pêche à pied ou en action de nage ou en plongée, doit être pratiquée uniquement à la main ou avec les engins autorisés à bord des navires de plaisance.

Sont interdits :

- La pêche sous-marine de nuit (avec ou sans engin) ;
- L'usage de bouteilles de plongée pour la pêche sous-marine ;
- L'emploi d'explosifs, d'armes à feu ou d'engins destructeurs (dum-dum, barres à mine, etc.) ;
- L'usage de poison (ex : bleu de poulpe) ;
- L'utilisation de tout appareil de propulsion sous-marin motorisé ;
- Les filets à tortues, à poche, à plusieurs nappes ou destinés aux poissons de grande profondeur.



## JANVIER

1	▼ 11h47 1.09 m ▲ 16h55 1.47 m	2	▼ 00h09 0.38 m ▲ 07h11 1.63 m ▼ 12h49 1.05 m ▲ 17h58 1.47 m	3	▼ 01h00 0.31 m ▲ 07h57 1.70 m ▼ 13h45 1.00 m ▲ 18h57 1.50 m	4	● 01h48 0.27 m ▲ 08h39 1.74 m ▼ 14h34 0.95 m ▲ 19h51 1.52 m	5	▼ 02h32 0.26 m ▲ 09h20 1.76 m ▼ 15h19 0.91 m ▲ 20h40 1.52 m	6	▼ 03h13 0.30 m ▲ 09h58 1.75 m ▼ 16h02 0.87 m ▲ 21h26 1.51 m	7	▼ 03h52 0.38 m ▲ 10h35 1.73 m ▼ 16h45 0.84 m ▲ 22h11 1.47 m
8	▼ 04h29 0.50 m ▲ 11h09 1.69 m ▼ 17h27 0.81 m ▲ 22h58 1.41 m	9	▼ 05h05 0.64 m ▲ 11h42 1.64 m ▼ 18h11 0.78 m ▲ 23h49 1.34 m	10	▼ 05h42 0.78 m ▲ 12h15 1.59 m ▼ 18h57 0.75 m	11	◐ 00h53 1.28 m ▼ 06h24 0.93 m ▲ 12h51 1.53 m ▼ 19h49 0.74 m	12	▼ 02h24 1.25 m ▲ 07h20 1.05 m ▼ 13h32 1.47 m ▲ 20h50 0.72 m	13	▼ 04h14 1.27 m ▲ 08h48 1.14 m ▼ 14h24 1.42 m ▲ 21h58 0.69 m	14	▼ 05h37 1.34 m ▲ 09h27 1.17 m ▼ 15h28 1.38 m ▲ 23h01 0.64 m
15	▼ 06h30 1.41 m ▲ 11h43 1.15 m ▼ 16h35 1.37 m ▲ 23h54 0.59 m	16	▼ 07h09 1.48 m ▲ 12h38 1.10 m ▼ 17h34 1.38 m	17	▼ 00h38 0.53 m ▲ 07h41 1.54 m ▼ 13h21 1.06 m ▲ 18h25 1.41 m	18	◐ 01h16 0.48 m ▲ 08h11 1.59 m ▼ 13h59 1.01 m ▲ 19h11 1.45 m	19	▼ 01h51 0.44 m ▲ 08h40 1.63 m ▼ 14h34 0.96 m ▲ 19h52 1.49 m	20	▼ 02h24 0.42 m ▲ 09h08 1.67 m ▼ 15h08 0.91 m ▲ 20h32 1.51 m	21	▼ 02h57 0.42 m ▲ 09h37 1.69 m ▼ 15h43 0.86 m ▲ 21h12 1.52 m
22	▼ 03h30 0.45 m ▲ 10h06 1.70 m ▼ 16h20 0.81 m ▲ 21h53 1.51 m	23	▼ 04h03 0.51 m ▲ 10h36 1.70 m ▼ 16h58 0.76 m ▲ 22h37 1.48 m	24	▼ 04h38 0.61 m ▲ 11h06 1.68 m ▼ 17h39 0.71 m ▲ 23h26 1.43 m	25	▼ 05h16 0.74 m ▲ 11h39 1.65 m ▼ 18h26 0.67 m	26	▼ 00h27 1.37 m ▲ 05h59 0.88 m ▼ 12h15 1.59 m ▲ 19h19 0.65 m	27	◐ 01h48 1.33 m ▲ 06h56 1.03 m ▼ 12h58 1.52 m ▲ 20h25 0.63 m	28	▼ 03h38 1.33 m ▲ 08h26 1.14 m ▼ 13h56 1.44 m ▲ 21h43 0.59 m
29	▼ 05h13 1.42 m ▲ 10h29 1.17 m ▼ 15h20 1.39 m ▲ 22h59 0.53 m	30	▼ 06h18 1.52 m ▲ 11h54 1.12 m ▼ 16h49 1.39 m	31	▼ 00h02 0.46 m ▲ 07h06 1.61 m ▼ 12h52 1.05 m ▲ 18h00 1.44 m								

## FÉVRIER

1	▼ 00h54 0.39 m ▲ 07h46 1.68 m ▼ 13h38 0.97 m ▲ 18h57 1.49 m	2	● 01h38 0.35 m ▲ 08h21 1.72 m ▼ 14h18 0.90 m ▲ 19h46 1.54 m	3	▼ 02h17 0.35 m ▲ 08h54 1.75 m ▼ 14h56 0.83 m ▲ 20h30 1.56 m	4	▼ 02h54 0.39 m ▲ 09h25 1.75 m ▼ 15h32 0.77 m ▲ 21h13 1.55 m	5	▼ 03h28 0.47 m ▲ 09h54 1.73 m ▼ 16h08 0.72 m ▲ 21h54 1.53 m	6	▼ 04h01 0.58 m ▲ 10h22 1.70 m ▼ 16h44 0.68 m ▲ 22h37 1.48 m	7	▼ 04h33 0.70 m ▲ 10h50 1.64 m ▼ 17h21 0.67 m ▲ 23h21 1.41 m
8	▼ 05h06 0.83 m ▲ 11h18 1.57 m ▼ 18h00 0.68 m	9	◐ 00h12 1.34 m ▼ 05h41 0.96 m ▲ 11h48 1.50 m ▼ 18h44 0.70 m	10	▼ 01h22 1.28 m ▲ 06h22 1.07 m ▼ 12h23 1.43 m ▲ 19h41 0.73 m	11	▼ 03h18 1.26 m ▲ 07h36 1.16 m ▼ 13h10 1.36 m ▲ 20h58 0.74 m	12	▼ 05h09 1.30 m ▲ 09h59 1.19 m ▼ 14h30 1.31 m ▲ 22h23 0.72 m	13	▼ 06h12 1.38 m ▲ 11h32 1.16 m ▼ 16h07 1.30 m ▲ 23h28 0.66 m	14	▼ 06h50 1.45 m ▲ 12h26 1.09 m ▼ 17h19 1.34 m
15	▼ 00h16 0.60 m ▲ 07h19 1.52 m ▼ 13h04 1.02 m ▲ 18h12 1.40 m	16	▼ 00h55 0.54 m ▲ 07h44 1.58 m ▼ 13h37 0.95 m ▲ 18h58 1.46 m	17	◐ 01h30 0.49 m ▲ 08h09 1.63 m ▼ 14h08 0.87 m ▲ 19h39 1.52 m	18	▼ 02h02 0.46 m ▲ 08h34 1.68 m ▼ 14h39 0.79 m ▲ 20h18 1.56 m	19	▼ 02h34 0.47 m ▲ 09h00 1.71 m ▼ 15h12 0.71 m ▲ 20h59 1.58 m	20	▼ 03h07 0.51 m ▲ 09h27 1.72 m ▼ 15h47 0.64 m ▲ 21h41 1.57 m	21	▼ 03h41 0.58 m ▲ 09h55 1.71 m ▼ 16h24 0.58 m ▲ 22h26 1.54 m
22	▼ 04h18 0.69 m ▲ 10h25 1.67 m ▼ 17h03 0.55 m ▲ 23h16 1.49 m	23	▼ 04h57 0.82 m ▲ 10h56 1.60 m ▼ 17h48 0.55 m	24	◐ 01h40 1.36 m ▼ 05h42 0.96 m ▲ 11h31 1.51 m ▼ 18h41 0.58 m	25	▼ 01h40 1.36 m ▲ 06h44 1.09 m ▼ 12h15 1.41 m ▲ 19h54 0.62 m	26	▼ 03h34 1.36 m ▲ 08h43 1.17 m ▼ 13h24 1.32 m ▲ 21h29 0.63 m	27	▼ 05h06 1.43 m ▲ 10h52 1.14 m ▼ 15h29 1.29 m ▲ 22h52 0.59 m	28	▼ 06h06 1.50 m ▲ 12h00 1.06 m ▼ 17h02 1.34 m ▲ 23h53 0.53 m

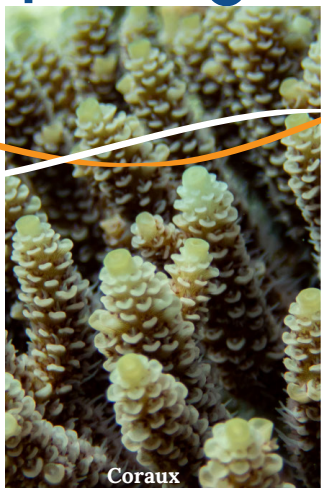
## MARS

1	▼ 06h48 1.58 m ▲ 12h46 0.96 m ▲ 18h04 1.41 m	2	▼ 00h41 0.48 m ▲ 07h21 1.63 m ▼ 13h22 0.87 m ▲ 18h55 1.48 m	3	▼ 01h21 0.46 m ▲ 07h51 1.67 m ▼ 13h56 0.78 m ▲ 19h39 1.53 m	4	● 01h57 0.48 m ▲ 08h19 1.70 m ▼ 14h29 0.69 m ▲ 20h20 1.56 m	5	▼ 02h31 0.53 m ▲ 08h45 1.70 m ▼ 15h00 0.62 m ▲ 21h00 1.56 m	6	▼ 03h04 0.60 m ▲ 09h12 1.68 m ▼ 15h32 0.58 m ▲ 21h39 1.54 m	7	▼ 03h36 0.68 m ▲ 09h38 1.63 m ▼ 16h04 0.56 m ▲ 22h18 1.51 m
8	▼ 04h09 0.78 m ▲ 10h05 1.57 m ▼ 16h37 0.57 m ▲ 22h58 1.45 m	9	▼ 04h42 0.88 m ▲ 10h32 1.50 m ▼ 17h12 0.60 m ▲ 23h44 1.38 m	10	▼ 05h17 0.98 m ▲ 11h00 1.43 m ▼ 17h52 0.65 m	11	◐ 00h43 1.31 m ▼ 05h58 1.07 m ▲ 11h32 1.35 m ▼ 18h43 0.71 m	12	▼ 02h23 1.26 m ▲ 07h11 1.14 m ▼ 12h15 1.28 m ▲ 19h59 0.75 m	13	▼ 04h17 1.29 m ▲ 09h44 1.16 m ▼ 13h43 1.22 m ▲ 21h35 0.75 m	14	▼ 05h26 1.35 m ▲ 11h15 1.10 m ▼ 15h50 1.23 m ▲ 22h50 0.71 m
15	▼ 06h07 1.42 m ▲ 12h03 1.02 m ▼ 17h04 1.29 m ▲ 23h42 0.65 m	16	▼ 06h36 1.49 m ▲ 12h37 0.93 m ▼ 17h57 1.37 m	17	▼ 00h23 0.60 m ▲ 07h01 1.55 m ▼ 13h07 0.83 m ▲ 18h42 1.44 m	18	▼ 00h58 0.56 m ▲ 07h26 1.61 m ▼ 13h37 0.72 m ▲ 19h24 1.51 m	19	◐ 01h33 0.55 m ▲ 07h51 1.66 m ▼ 14h08 0.62 m ▲ 20h05 1.57 m	20	▼ 02h08 0.57 m ▲ 08h19 1.68 m ▼ 14h41 0.52 m ▲ 20h48 1.60 m	21	▼ 02h45 0.62 m ▲ 08h47 1.68 m ▼ 15h17 0.44 m ▲ 21h32 1.61 m
22	▼ 03h24 0.70 m ▲ 09h18 1.64 m ▼ 15h54 0.41 m ▲ 22h20 1.58 m	23	▼ 04h06 0.80 m ▲ 09h51 1.57 m ▼ 16h35 0.42 m ▲ 23h13 1.52 m	24	▼ 04h52 0.91 m ▲ 10h26 1.48 m ▼ 17h22 0.47 m	25	▼ 00h18 1.45 m ▲ 05h49 1.02 m ▼ 11h06 1.39 m ▲ 18h20 0.54 m	26	◐ 01h46 1.40 m ▲ 07h14 1.10 m ▼ 11h59 1.29 m ▲ 19h42 0.62 m	27	▼ 03h23 1.39 m ▲ 09h21 1.10 m ▼ 21h17 0.64 m	28	▼ 04h38 1.43 m ▲ 10h51 1.03 m ▼ 22h34 0.63 m
29	▼ 05h31 1.49 m ▲ 11h45 0.93 m ▼ 17h07 1.30 m ▲ 23h31 0.60 m	30	▼ 06h09 1.53 m ▲ 12h24 0.82 m ▲ 18h03 1.38 m	31	▼ 00h17 0.60 m ▲ 06h41 1.57 m ▼ 12h58 0.72 m ▲ 18h50 1.44 m								

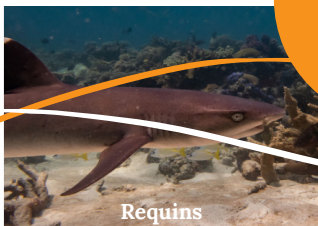
# Les espèces protégées

Toutes ces espèces sont menacées ou vulnérables.

Leur pêche est INTERDITE en Province Nord !



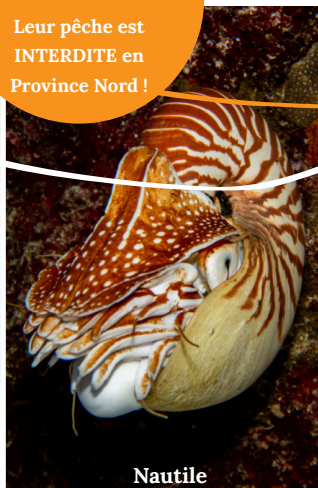
Coraux



Requins



Casque



Nautilé



Napoléon



Dugong



Gorgone



Toutoute



Tortues



## AVRIL

1	▼ 00h57 0.61 m ▼ 07h10 1.60 m ▼ 13h29 0.62 m ▲ 19h32 1.50 m	2	▼ 01h33 0.64 m ▼ 07h37 1.61 m ▼ 13h59 0.54 m ▲ 20h11 1.53 m	3	● 02h08 0.68 m ▲ 08h05 1.60 m ▼ 14h29 0.48 m ▲ 20h48 1.55 m	4	▼ 02h43 0.73 m ▲ 08h32 1.57 m ▼ 14h59 0.45 m ▲ 21h25 1.54 m	5	▼ 03h18 0.79 m ▲ 09h01 1.53 m ▼ 15h30 0.46 m ▲ 22h03 1.51 m	6	▼ 03h53 0.85 m ▲ 09h29 1.47 m ▼ 16h02 0.48 m ▲ 22h42 1.46 m	7	▼ 04h29 0.91 m ▲ 09h58 1.41 m ▼ 16h36 0.53 m ▲ 23h27 1.40 m
8	▼ 05h10 0.98 m ▼ 10h29 1.34 m ▼ 17h15 0.59 m	9	▲ 00h23 1.34 m ▼ 06h01 1.04 m ▲ 11h04 1.28 m ▲ 18h03 0.66 m	10	▲ 01h44 1.31 m ▼ 07h25 1.08 m ▲ 11h53 1.21 m ▼ 19h12 0.72 m	11	▲ 03h11 1.31 m ▼ 09h15 1.07 m ▲ 13h28 1.16 m ▼ 19h41 0.74 m	12	▲ 04h15 1.36 m ▼ 10h33 1.00 m ▲ 15h28 1.18 m ▼ 21h56 0.73 m	13	▲ 05h00 1.41 m ▼ 11h21 0.91 m ▲ 16h42 1.25 m ▼ 22h54 0.70 m	14	▲ 05h34 1.47 m ▼ 11h58 0.80 m ▲ 17h38 1.33 m ▼ 23h40 0.68 m
15	▲ 06h04 1.53 m ▼ 12h31 0.68 m ▲ 18h25 1.42 m	16	▲ 00h21 0.67 m ▲ 06h34 1.58 m ▼ 13h03 0.55 m ▲ 19h09 1.50 m	17	○ 01h02 0.68 m ▲ 07h04 1.61 m ▼ 13h37 0.43 m ▲ 19h54 1.57 m	18	▲ 01h44 0.70 m ▼ 14h13 0.33 m ▲ 20h39 1.62 m	19	▲ 02h28 0.75 m ▲ 08h12 1.59 m ▼ 14h51 0.28 m ▲ 21h27 1.63 m	20	▼ 03h15 0.81 m ▲ 08h49 1.54 m ▼ 15h32 0.28 m ▲ 22h18 1.61 m	21	▼ 04h06 0.88 m ▲ 09h30 1.46 m ▼ 16h18 0.33 m ▲ 23h15 1.56 m
22	▼ 05h03 0.94 m ▼ 10h14 1.38 m ▼ 17h09 0.41 m	23	▲ 00h22 1.49 m ▼ 06h12 0.99 m ▲ 11h05 1.29 m ▲ 18h11 0.51 m	24	▲ 01h37 1.45 m ▼ 07h37 1.01 m ▲ 12h16 1.22 m ▼ 19h28 0.60 m	25	◐ 02h50 1.44 m ▼ 09h05 0.97 m ▲ 14h04 1.18 m ▼ 20h48 0.66 m	26	▲ 03h49 1.45 m ▼ 10h16 0.89 m ▲ 15h46 1.21 m ▼ 21h59 0.69 m	27	▲ 04h36 1.47 m ▼ 11h09 0.79 m ▲ 16h59 1.27 m ▼ 22h57 0.72 m	28	▲ 05h15 1.49 m ▼ 11h50 0.68 m ▲ 17h57 1.35 m ▼ 23h46 0.75 m
29	▲ 05h50 1.51 m ▼ 12h25 0.58 m ▲ 18h44 1.42 m	30	▼ 00h29 0.77 m ▲ 06h22 1.51 m ▼ 12h58 0.50 m ▲ 19h25 1.47 m										

## MAI

1	▼ 01h10 0.80 m ▲ 06h54 1.51 m ▼ 13h30 0.44 m ▲ 20h02 1.51 m	2	● 01h49 0.82 m ▼ 07h26 1.49 m ▼ 14h01 0.40 m ▲ 20h38 1.53 m	3	▼ 02h27 0.84 m ▲ 07h58 1.47 m ▼ 14h33 0.39 m ▲ 21h14 1.53 m	4	▼ 03h05 0.86 m ▲ 08h31 1.43 m ▼ 15h05 0.40 m ▲ 21h51 1.51 m	5	▼ 03h44 0.89 m ▲ 09h03 1.39 m ▼ 15h38 0.43 m ▲ 22h30 1.47 m	6	▼ 04h25 0.93 m ▲ 09h37 1.34 m ▼ 16h13 0.47 m ▲ 23h14 1.43 m	7	▼ 05h11 0.96 m ▲ 10h13 1.29 m ▼ 16h51 0.53 m
8	▲ 00h05 1.40 m ▼ 06h06 0.99 m ▲ 10h55 1.24 m ▼ 17h37 0.60 m	9	▲ 01h04 1.38 m ▼ 07h14 0.99 m ▲ 11h51 1.19 m ▼ 18h35 0.67 m	10	◐ 02h06 1.38 m ▼ 08h27 0.96 m ▲ 13h14 1.16 m ▼ 19h44 0.72 m	11	▲ 03h00 1.40 m ▼ 09h33 0.89 m ▲ 14h53 1.17 m ▼ 20h56 0.76 m	12	▲ 03h45 1.44 m ▼ 10h26 0.79 m ▲ 16h13 1.23 m ▼ 21h58 0.77 m	13	▲ 04h25 1.48 m ▼ 11h10 0.67 m ▲ 17h15 1.31 m ▼ 22h54 0.79 m	14	▲ 05h03 1.51 m ▼ 11h50 0.54 m ▲ 18h09 1.41 m ▼ 23h45 0.80 m
15	▲ 05h40 1.53 m ▼ 12h29 0.41 m ▲ 18h58 1.51 m	16	○ 00h36 0.82 m ▲ 06h20 1.54 m ▼ 13h08 0.30 m ▲ 19h45 1.59 m	17	▲ 01h27 0.83 m ▲ 07h02 1.53 m ▼ 13h50 0.23 m ▲ 20h33 1.64 m	18	▼ 02h19 0.85 m ▲ 07h46 1.50 m ▼ 14h33 0.20 m ▲ 21h22 1.66 m	19	▼ 02h15 0.87 m ▲ 08h33 1.46 m ▼ 15h19 0.22 m ▲ 22h14 1.64 m	20	▼ 04h10 0.89 m ▲ 09h22 1.41 m ▼ 16h07 0.28 m ▲ 23h09 1.60 m	21	▼ 05h08 0.91 m ▲ 10h14 1.35 m ▼ 16h59 0.37 m
22	▲ 00h06 1.55 m ▼ 07h31 0.91 m ▲ 11h11 1.29 m ▼ 17h54 0.48 m	23	▲ 01h04 1.51 m ▼ 07h16 0.89 m ▲ 12h20 1.22 m ▼ 18h55 0.60 m	24	◐ 01h59 1.48 m ▼ 08h27 0.85 m ▲ 13h48 1.19 m ▼ 20h02 0.71 m	25	▲ 02h47 1.47 m ▼ 09h24 0.77 m ▲ 15h23 1.20 m ▼ 21h10 0.80 m	26	▲ 03h32 1.46 m ▼ 10h19 0.68 m ▲ 16h43 1.26 m ▼ 22h14 0.86 m	27	▲ 04h14 1.45 m ▼ 11h07 0.59 m ▲ 17h45 1.33 m ▼ 23h12 0.90 m	28	▲ 04h54 1.44 m ▼ 11h49 0.51 m ▲ 18h34 1.40 m
29	▼ 00h03 0.92 m ▲ 05h35 1.43 m ▼ 12h27 0.45 m ▲ 19h15 1.46 m	30	▼ 00h50 0.92 m ▲ 06h14 1.42 m ▼ 13h04 0.41 m ▲ 19h52 1.50 m	31	▼ 01h33 0.91 m ▲ 06h53 1.41 m ▼ 13h38 0.38 m ▲ 20h27 1.52 m								

## JUIN

1	● 02h14 0.90 m ▼ 07h31 1.40 m ▼ 14h12 0.37 m ▲ 21h02 1.52 m	2	▼ 02h54 0.90 m ▲ 08h09 1.38 m ▼ 14h46 0.38 m ▲ 21h38 1.52 m	3	▼ 03h34 0.90 m ▲ 08h46 1.36 m ▼ 15h20 0.40 m ▲ 22h15 1.51 m	4	▼ 04h16 0.91 m ▲ 09h24 1.33 m ▼ 15h55 0.44 m ▲ 22h54 1.49 m	5	▼ 05h00 0.92 m ▲ 10h04 1.30 m ▼ 16h32 0.49 m ▲ 23h35 1.47 m	6	▼ 05h47 0.91 m ▲ 10h49 1.27 m ▼ 17h13 0.56 m	7	▲ 00h18 1.46 m ▼ 06h38 0.89 m ▲ 11h42 1.23 m ▼ 17h59 0.63 m
8	▲ 01h03 1.46 m ▼ 07h34 0.85 m ▲ 12h49 1.20 m ▼ 18h53 0.72 m	9	◐ 01h48 1.47 m ▼ 08h31 0.78 m ▲ 14h13 1.19 m ▼ 19h56 0.80 m	10	▲ 02h33 1.47 m ▼ 09h27 0.68 m ▲ 15h40 1.23 m ▼ 21h04 0.87 m	11	▲ 03h18 1.48 m ▼ 10h20 0.57 m ▲ 16h54 1.32 m ▼ 22h13 0.91 m	12	▲ 04h05 1.48 m ▼ 11h10 0.46 m ▲ 17h55 1.42 m ▼ 23h19 0.93 m	13	▲ 04h54 1.47 m ▼ 11h59 0.35 m ▲ 18h49 1.52 m	14	▼ 00h20 0.93 m ▲ 05h45 1.47 m ▼ 12h46 0.27 m ▲ 19h38 1.60 m
15	○ 01h18 0.92 m ▲ 06h39 1.46 m ▼ 13h34 0.21 m ▲ 20h25 1.66 m	16	▼ 02h14 0.89 m ▲ 07h33 1.46 m ▼ 14h21 0.19 m ▲ 21h13 1.68 m	17	▼ 03h07 0.87 m ▲ 08h26 1.45 m ▼ 15h08 0.21 m ▲ 22h00 1.67 m	18	▼ 03h59 0.85 m ▲ 09h17 1.43 m ▼ 15h54 0.27 m ▲ 22h46 1.64 m	19	▼ 04h51 0.84 m ▲ 10h09 1.39 m ▼ 16h40 0.37 m ▲ 23h31 1.60 m	20	▼ 05h42 0.81 m ▲ 11h02 1.33 m ▼ 17h25 0.50 m	21	▲ 00h14 1.56 m ▼ 06h35 0.78 m ▲ 12h01 1.27 m ▼ 18h12 0.64 m
22	◐ 00h56 1.51 m ▼ 07h29 0.74 m ▲ 13h15 1.22 m ▼ 19h05 0.79 m	23	▲ 01h38 1.47 m ▼ 08h25 0.69 m ▲ 14h48 1.21 m ▼ 20h11 0.91 m	24	▼ 02h22 1.43 m ▲ 09h23 0.63 m ▼ 16h19 1.25 m ▼ 21h27 0.99 m	25	▼ 03h10 1.40 m ▲ 10h20 0.58 m ▼ 17h30 1.31 m ▼ 22h41 1.02 m	26	▼ 04h01 1.37 m ▲ 11h13 0.53 m ▼ 18h22 1.38 m ▼ 23h43 1.01 m	27	▲ 04h53 1.36 m ▼ 12h00 0.48 m ▲ 19h04 1.43 m	28	▼ 00h34 0.99 m ▲ 05h43 1.36 m ▼ 12h42 0.44 m ▲ 19h40 1.48 m
29	▼ 01h19 0.96 m ▲ 06h29 1.36 m ▼ 13h20 0.41 m ▲ 20h13 1.51 m	30	● 01h59 0.93 m ▼ 07h12 1.37 m ▼ 13h55 0.39 m ▲ 20h46 1.53 m										



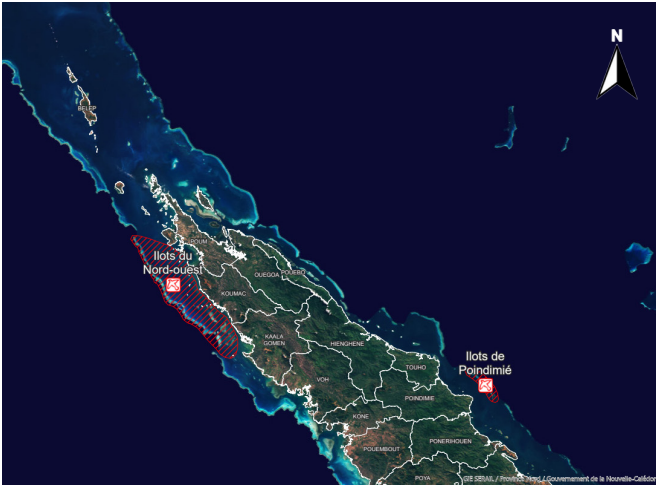
# Les oiseaux marins

**La Nouvelle-Calédonie se situe dans une grande zone de circulation migratoire des oiseaux marins.**

Placée à la fois sur la voie du Pacifique ouest et à l'extrémité sud-ouest de la vaste « flyway » de l'Océan Pacifique, elle constitue une zone d'escale et de reproduction essentielle pour de nombreuses espèces.

Chaque année, de nombreux oiseaux viennent se reposer ou nicher sur les îlots du territoire, faisant de ces sites des espaces d'importance écologique majeure.

Voici une carte des sites marins prioritaires pour la conservation des oiseaux en province Nord.



## Pour aller plus loin :

- Identifier les oiseaux observés : télécharge l'application Ornitho (Ornithologie en Océanie).



- S'engager et en apprendre davantage : consulte le site de la Société Calédonienne Ornithologique.



## POUR RAPPEL :

Pour préserver la faune sensible présente sur certains îlots, des mâts et des filets de signalisation peuvent être installés temporairement.

### Il est interdit :

- De débarquer sur un îlot équipé d'un mât :

- De s'approcher à moins de 20 mètres de ces îlots :

- De franchir les filets de signalisation installés.

Ces comportements constituent des infractions au Code de l'environnement.





## JUILLET

1	▼ 02h38 0.91 m ▲ 07h53 1.38 m ▼ 14h29 0.38 m ▲ 21h18 1.55 m	2	▼ 03h15 0.89 m ▲ 08h32 1.39 m ▼ 15h03 0.39 m ▲ 21h50 1.55 m	3	▼ 03h53 0.87 m ▲ 09h11 1.38 m ▼ 15h36 0.42 m ▲ 22h22 1.55 m	4	▼ 04h31 0.84 m ▲ 09h51 1.37 m ▼ 16h10 0.47 m ▲ 22h54 1.55 m	5	▼ 05h11 0.81 m ▲ 10h34 1.34 m ▼ 16h45 0.54 m ▲ 23h28 1.54 m	6	▼ 05h54 0.78 m ▲ 11h23 1.30 m ▼ 17h24 0.64 m	7	▲ 00h03 1.53 m ▼ 06h42 0.73 m ▲ 12h22 1.26 m ▼ 18h08 0.75 m
8	▲ 00h41 1.51 m ▼ 07h34 0.67 m ▲ 13h38 1.24 m ▼ 19h04 0.86 m	9	▲ 01h25 1.48 m ▼ 08h32 0.61 m ▲ 15h12 1.25 m ▼ 20h18 0.97 m	10	▲ 02h15 1.44 m ▼ 09h35 0.53 m ▲ 16h39 1.33 m ▼ 21h47 1.03 m	11	▲ 03h16 1.41 m ▼ 10h39 0.45 m ▲ 17h48 1.43 m ▼ 23h10 1.03 m	12	▲ 04h22 1.39 m ▼ 11h39 0.37 m ▲ 18h43 1.53 m	13	▼ 00h19 0.99 m ▲ 05h29 1.40 m ▼ 12h33 0.30 m ▲ 19h30 1.61 m	14	▼ 01h15 0.93 m ▲ 06h30 1.43 m ▼ 13h23 0.24 m ▲ 20h13 1.66 m
15	▼ 02h05 0.88 m ▲ 07h26 1.46 m ▼ 14h10 0.22 m ▲ 20h55 1.69 m	16	▼ 02h51 0.83 m ▲ 08h18 1.48 m ▼ 14h53 0.24 m ▲ 21h34 1.69 m	17	▼ 03h36 0.78 m ▲ 09h06 1.47 m ▼ 15h33 0.31 m ▲ 22h11 1.67 m	18	▼ 04h20 0.74 m ▲ 09h54 1.44 m ▼ 16h12 0.43 m ▲ 22h45 1.63 m	19	▼ 05h03 0.70 m ▲ 10h43 1.38 m ▼ 16h50 0.57 m ▲ 23h19 1.58 m	20	▼ 05h46 0.67 m ▲ 11h35 1.32 m ▼ 17h29 0.72 m ▲ 23h52 1.52 m	21	▼ 06h32 0.65 m ▲ 12h38 1.26 m ▼ 18h12 0.87 m
22	▲ 00h27 1.45 m ▼ 07h23 0.64 m ▲ 14h03 1.22 m ▼ 19h09 0.99 m	23	▲ 01h09 1.39 m ▼ 08h23 0.63 m ▲ 15h49 1.23 m ▼ 20h38 1.07 m	24	▲ 02h04 1.33 m ▼ 09h31 0.62 m ▲ 17h13 1.29 m ▼ 22h18 1.09 m	25	▲ 03h12 1.30 m ▼ 10h39 0.59 m ▲ 18h10 1.35 m ▼ 23h31 1.06 m	26	▲ 04h22 1.29 m ▼ 11h36 0.55 m ▲ 18h51 1.41 m	27	▼ 00h24 1.02 m ▲ 05h23 1.31 m ▼ 12h22 0.50 m ▲ 19h24 1.46 m	28	▼ 01h05 0.97 m ▲ 06h13 1.34 m ▼ 13h01 0.46 m ▲ 19h54 1.50 m
29	▼ 01h41 0.92 m ▲ 06h58 1.38 m ▼ 13h37 0.42 m ▲ 20h22 1.54 m	30	▼ 02h15 1.07 m ▲ 07h38 1.41 m ▼ 14h09 0.41 m ▲ 20h49 1.57 m	31	▼ 02h48 0.82 m ▲ 08h16 1.43 m ▼ 14h40 0.41 m ▲ 21h16 1.59 m								

## AOÛT

1	▼ 03h21 0.78 m ▲ 08h55 1.44 m ▼ 15h12 0.44 m ▲ 21h42 1.60 m	2	▼ 03h55 0.73 m ▲ 09h35 1.44 m ▼ 15h44 0.50 m ▲ 22h10 1.60 m	3	▼ 04h32 0.68 m ▲ 10h17 1.41 m ▼ 16h17 0.58 m ▲ 22h38 1.58 m	4	▼ 05h11 0.64 m ▲ 11h04 1.37 m ▼ 16h53 0.69 m ▲ 23h09 1.55 m	5	▼ 05h54 0.60 m ▲ 12h00 1.32 m ▼ 17h35 0.82 m ▲ 23h44 1.50 m	6	▼ 06h44 0.58 m ▲ 13h14 1.28 m ▼ 18h28 0.95 m	7	▲ 00h25 1.43 m ▼ 07h47 0.57 m ▲ 14h56 1.28 m ▼ 19h51 1.06 m
8	▲ 01h22 1.36 m ▼ 09h03 0.55 m ▲ 16h35 1.34 m ▼ 21h50 1.09 m	9	▲ 02h45 1.31 m ▼ 10h22 0.50 m ▲ 17h44 1.43 m ▼ 23h22 1.05 m	10	▲ 04h17 1.31 m ▼ 11h29 0.43 m ▲ 18h35 1.52 m	11	▼ 00h21 0.97 m ▲ 05h31 1.36 m ▼ 12h24 0.36 m ▲ 19h16 1.60 m	12	▼ 01h08 0.89 m ▲ 06h29 1.42 m ▼ 13h11 0.31 m ▲ 19h53 1.65 m	13	▼ 01h50 0.81 m ▲ 07h20 1.47 m ▼ 13h53 0.31 m ▲ 20h27 1.68 m	14	▼ 02h28 0.73 m ▲ 08h07 1.50 m ▼ 14h31 0.34 m ▲ 20h59 1.69 m
15	▼ 03h07 0.66 m ▲ 08h52 1.50 m ▼ 15h57 0.43 m ▲ 21h29 1.67 m	16	▼ 03h43 0.61 m ▲ 09h37 1.47 m ▼ 15h43 0.54 m ▲ 21h58 1.62 m	17	▼ 04h20 0.58 m ▲ 10h22 1.43 m ▼ 16h18 0.67 m ▲ 22h26 1.56 m	18	▼ 04h58 0.57 m ▲ 11h09 1.37 m ▼ 16h53 0.80 m ▲ 22h55 1.49 m	19	▼ 05h38 0.58 m ▲ 12h03 1.30 m ▼ 17h32 0.92 m ▲ 23h26 1.41 m	20	▼ 06h24 0.61 m ▲ 13h17 1.24 m ▼ 18h20 1.03 m	21	▲ 00h02 1.33 m ▼ 07h22 0.65 m ▲ 15h11 1.22 m ▼ 19h52 1.11 m
22	▲ 00h55 1.26 m ▼ 07h34 0.68 m ▲ 16h50 1.26 m ▼ 22h07 1.11 m	23	▲ 02h27 1.21 m ▼ 09h05 0.66 m ▲ 17h49 1.33 m ▼ 23h25 1.06 m	24	▲ 04h04 1.22 m ▼ 11h10 0.62 m ▲ 18h28 1.39 m	25	▼ 00h12 0.99 m ▲ 05h10 1.26 m ▼ 11h58 0.57 m ▲ 18h58 1.45 m	26	▼ 00h48 0.92 m ▲ 06h01 1.32 m ▼ 12h37 0.52 m ▲ 19h23 1.50 m	27	▼ 01h18 0.85 m ▲ 06h43 1.38 m ▼ 13h11 0.48 m ▲ 19h47 1.55 m	28	▼ 01h48 0.78 m ▲ 07h22 1.43 m ▼ 13h42 0.47 m ▲ 20h11 1.59 m
29	▼ 02h17 0.71 m ▲ 08h00 1.47 m ▼ 14h13 0.48 m ▲ 20h35 1.62 m	30	▼ 02h48 0.63 m ▲ 08h39 1.49 m ▼ 14h45 0.52 m ▲ 21h00 1.62 m	31	▼ 03h20 0.57 m ▲ 09h19 1.49 m ▼ 15h18 0.58 m ▲ 21h26 1.61 m								

## SEPTEMBRE

1	▼ 03h55 0.52 m ▲ 10h03 1.47 m ▼ 15h53 0.68 m ▲ 21h54 1.57 m	2	▼ 04h32 0.49 m ▲ 10h51 1.43 m ▼ 16h32 0.79 m ▲ 22h25 1.51 m	3	▼ 05h15 0.49 m ▲ 11h48 1.37 m ▼ 17h17 0.91 m ▲ 22h59 1.43 m	4	▼ 06h06 0.52 m ▲ 13h06 1.32 m ▼ 18h17 1.03 m ▲ 23h42 1.34 m	5	▼ 07h15 0.56 m ▲ 14h55 1.31 m ▼ 20h08 1.10 m	6	▲ 00h48 1.25 m ▼ 08h47 0.58 m ▲ 16h27 1.37 m ▼ 22h19 1.07 m	7	▲ 02h53 1.22 m ▼ 10h14 0.55 m ▲ 17h29 1.45 m ▼ 23h29 0.98 m
8	▲ 04h31 1.27 m ▼ 11h19 0.50 m ▲ 18h14 1.52 m	9	▼ 00h16 0.89 m ▲ 05h36 1.34 m ▼ 12h10 0.45 m ▲ 18h50 1.58 m	10	▼ 00h54 0.78 m ▲ 06h29 1.42 m ▼ 12h52 0.44 m ▲ 19h21 1.63 m	11	▼ 01h29 0.68 m ▲ 07h15 1.47 m ▼ 13h31 0.46 m ▲ 19h50 1.65 m	12	▼ 02h02 0.59 m ▲ 07h58 1.51 m ▼ 14h07 0.51 m ▲ 20h18 1.65 m	13	▼ 02h35 0.52 m ▲ 08h40 1.52 m ▼ 14h42 0.59 m ▲ 20h46 1.62 m	14	▼ 03h08 0.48 m ▲ 09h22 1.50 m ▼ 15h18 0.68 m ▲ 21h14 1.57 m
15	▼ 03h41 0.46 m ▲ 10h03 1.46 m ▼ 15h53 0.78 m ▲ 21h41 1.50 m	16	▼ 04h15 0.48 m ▲ 10h46 1.41 m ▼ 16h30 0.87 m ▲ 22h10 1.43 m	17	▼ 04h51 0.52 m ▲ 11h35 1.34 m ▼ 17h09 0.96 m ▲ 22h39 1.35 m	18	▼ 05h32 0.59 m ▲ 12h40 1.27 m ▼ 17h59 1.04 m ▲ 23h12 1.27 m	19	▼ 06h25 0.66 m ▲ 14h23 1.24 m ▼ 19h36 1.10 m ▲ 23h59 1.20 m	20	▼ 07h43 0.71 m ▲ 16h01 1.27 m ▼ 21h54 1.08 m	21	▼ 01h45 1.14 m ▲ 09h19 0.72 m ▼ 17h02 1.32 m ▲ 23h07 1.02 m
22	▼ 03h47 1.16 m ▲ 10h30 0.69 m ▼ 17h42 1.38 m ▲ 23h48 0.93 m	23	▼ 04h56 1.23 m ▲ 11h21 0.65 m ▲ 18h12 1.44 m	24	▼ 00h20 0.85 m ▲ 05h46 1.31 m ▼ 12h02 0.61 m ▲ 18h37 1.50 m	25	▼ 00h49 0.75 m ▲ 06h28 1.38 m ▼ 12h37 0.59 m ▲ 19h01 1.55 m	26	▼ 01h17 0.65 m ▲ 07h07 1.45 m ▼ 13h11 0.58 m ▲ 19h25 1.59 m	27	▼ 01h46 0.55 m ▲ 07h46 1.50 m ▼ 13h45 0.60 m ▲ 19h51 1.61 m	28	▼ 02h16 0.46 m ▲ 08h26 1.54 m ▼ 14h21 0.65 m ▲ 20h19 1.61 m
29	▼ 02h49 0.39 m ▲ 09h09 1.55 m ▼ 14h59 0.71 m ▲ 20h49 1.58 m	30	▼ 03h25 0.36 m ▲ 09h55 1.54 m ▼ 15h40 0.80 m ▲ 21h20 1.52 m										



# La Réglementation de la pêche en eau douce



La pêche en eau douce se pratique dans les fleuves, rivières et canaux en amont de la limite transversale de la mer. Principalement de loisir ou vivrière, elle est réglementée afin de préserver la biodiversité des milieux aquatiques.

## Crevettes de creek



*Macrobrachium latimanus ( Palaemonidae)*

Les crevettes de moins de 7 cm (antennes non comprises) et ainsi que les femelles grainées doivent être immédiatement rejetées à l'eau. Seule la pêche au haveneau ou au filet à maille de 10 mm est autorisée.

## Poissons d'eau douce



*Cestraeus plicatilis, mulet noir*

Pour les poissons d'eau douce la taille minimale de capture est fixée à 14 cm (longueur à la fourche) pour toutes les espèces.

## Anguilles



*Cestraeus plicatilis, mulet noir*

Les anguilles considérées comme des poissons, sont soumises à la même réglementation.



### Pour rappel :

#### Les engins de pêche autorisés sont :

- La ligne flottante tenue à la main ;
- La ligne à lancer ;
- L'épervier ;
- La ligne de fond à un hameçon ;
- Le haveneau ;
- Le harpon ou à la sagaie.



### Pour rappel :

#### Pratiques et engins de pêche interdits :

#### Engins :

- La senne ;
- Le fusil sous-marin ;
- Les nasses.

#### Pratiques :

- Les barrages ou appareils empêchant totalement le passage des poissons ;
- L'usage de produits ou appâts enivrant, ou de substances destructrices pour espèces aquatiques ;
- L'emploi d'armes à feu ou d'explosifs.



## OCTOBRE

1	▼ 04h04 0.37 m ▲ 10h46 1.49 m ▼ 16h27 0.89 m ▲ 21h55 1.44 m	2	▼ 04h48 0.41 m ▲ 11h47 1.44 m ▼ 17h22 0.98 m ▲ 22h35 1.35 m	3	▼ 05h43 0.49 m ▲ 13h08 1.39 m ▼ 18h43 1.05 m ▲ 23h26 1.26 m	4	● 06h58 0.57 m ▲ 14h42 1.38 m ▼ 20h43 1.06 m	5	▲ 00h57 1.18 m ▼ 08h33 0.62 m ▲ 15h58 1.41 m ▼ 22h17 0.98 m	6	▲ 03h14 1.18 m ▼ 09h54 0.62 m ▲ 16h53 1.47 m ▼ 23h14 0.88 m	7	▼ 04h38 1.25 m ▲ 10h56 0.60 m ▼ 17h34 1.52 m ▲ 23h56 0.77 m						
8	▲ 05h38 1.33 m ▼ 11h46 0.60 m ▲ 18h09 1.56 m	9	▼ 00h31 0.65 m ▲ 06h27 1.41 m ▼ 12h28 0.62 m ▲ 18h39 1.58 m	10	○ 01h04 0.55 m ▼ 07h11 1.47 m ▲ 13h08 0.66 m ▼ 19h09 1.59 m	11	▼ 01h35 0.46 m ▲ 07h52 1.52 m ▼ 13h46 0.71 m ▲ 19h38 1.57 m	12	▼ 02h06 0.41 m ▲ 08h31 1.54 m ▼ 14h23 0.76 m ▲ 20h08 1.54 m	13	▼ 02h37 0.38 m ▲ 09h10 1.53 m ▼ 15h01 0.81 m ▲ 20h38 1.49 m	14	▼ 03h09 0.39 m ▲ 09h49 1.51 m ▼ 15h39 0.86 m ▲ 21h08 1.44 m						
15	▼ 03h42 0.42 m ▲ 10h30 1.46 m ▼ 16h19 0.92 m ▲ 21h39 1.37 m	16	▼ 04h17 0.48 m ▲ 11h15 1.40 m ▼ 17h03 0.98 m ▲ 22h11 1.30 m	17	▼ 04h55 0.56 m ▲ 12h11 1.35 m ▼ 18h00 1.03 m ▲ 22h47 1.24 m	18	▼ 05h41 0.64 m ▲ 13h27 1.32 m ▼ 19h25 1.05 m ▲ 23h37 1.17 m	19	◐ 06h44 0.71 m ▲ 14h46 1.32 m ▼ 21h05 1.03 m	20	▲ 01h13 1.12 m ▼ 08h10 0.76 m ▲ 15h47 1.35 m ▼ 22h17 0.96 m	21	▲ 03h15 1.14 m ▼ 09h28 0.76 m ▲ 16h31 1.40 m ▼ 23h04 0.87 m						
22	▲ 04h31 1.21 m ▼ 10h28 0.75 m ▲ 17h06 1.45 m ▼ 23h40 0.76 m	23	▲ 05h26 1.30 m ▼ 11h15 0.74 m ▲ 17h37 1.50 m	24	▼ 00h11 0.64 m ▲ 06h11 1.39 m ▼ 11h58 0.74 m ▲ 18h06 1.54 m	25	▼ 00h42 0.52 m ▲ 06h53 1.47 m ▼ 12h38 0.75 m ▲ 18h36 1.57 m	26	▼ 01h14 0.41 m ▲ 07h35 1.55 m ▼ 13h20 0.76 m ▲ 19h09 1.58 m	27	● 01h48 0.32 m ▼ 08h18 1.60 m ▲ 14h03 0.80 m ▼ 19h44 1.56 m	28	▼ 02h25 0.26 m ▲ 09h03 1.63 m ▼ 14h50 0.84 m ▲ 20h21 1.53 m	29	▼ 03h04 0.25 m ▲ 09h51 1.62 m ▼ 15h40 0.89 m ▲ 21h01 1.47 m	30	▼ 03h47 0.29 m ▲ 10h45 1.58 m ▼ 16h36 0.94 m ▲ 21h45 1.39 m	31	▼ 04h36 0.37 m ▲ 11h46 1.53 m ▼ 17h41 0.98 m ▲ 22h35 1.31 m



## NOVEMBRE

1	▼ 05h32 0.47 m ▲ 12h56 1.49 m ▼ 18h58 0.99 m ▲ 23h39 1.23 m	2	● 06h41 0.58 m ▲ 14h06 1.47 m ▼ 20h24 0.96 m	3	▼ 01h15 1.18 m ▲ 08h00 0.66 m ▼ 15h07 1.47 m ▲ 21h39 0.88 m	4	▼ 03h07 1.19 m ▲ 09h16 0.72 m ▼ 15h57 1.49 m ▲ 22h37 0.78 m	5	▼ 04h32 1.25 m ▲ 10h20 0.77 m ▼ 16h39 1.51 m ▲ 23h22 0.67 m	6	▼ 05h35 1.34 m ▲ 11h15 0.81 m ▲ 17h17 1.52 m	7	▼ 00h01 0.56 m ▲ 06h26 1.42 m ▼ 12h04 0.84 m ▲ 17h52 1.52 m
8	▼ 00h36 0.47 m ▲ 07h09 1.49 m ▼ 12h49 0.86 m ▲ 18h27 1.51 m	9	○ 01h09 0.40 m ▲ 07h48 1.54 m ▼ 13h31 0.88 m ▲ 19h02 1.50 m	10	▼ 01h41 0.37 m ▲ 08h24 1.57 m ▼ 14h11 0.89 m ▲ 19h37 1.47 m	11	▼ 02h14 0.35 m ▲ 09h00 1.57 m ▼ 14h52 0.90 m ▲ 20h12 1.44 m	12	▼ 02h47 0.37 m ▲ 09h37 1.56 m ▼ 15h33 0.92 m ▲ 20h47 1.40 m	13	▼ 03h20 0.41 m ▲ 10h16 1.53 m ▼ 16h15 0.94 m ▲ 21h22 1.36 m	14	▼ 03h55 0.46 m ▲ 10h57 1.49 m ▼ 17h00 0.97 m ▲ 21h59 1.31 m
15	▼ 04h31 0.53 m ▲ 11h43 1.46 m ▼ 17h52 0.99 m ▲ 22h39 1.26 m	16	▼ 05h11 0.60 m ▲ 12h33 1.43 m ▼ 18h52 0.99 m ▲ 23h31 1.21 m	17	▼ 06h00 0.69 m ▲ 13h28 1.43 m ▼ 19h59 0.96 m	18	◐ 00h44 1.16 m ▼ 07h01 0.76 m ▲ 14h20 1.44 m ▼ 21h04 0.90 m	19	▼ 00h44 1.16 m ▲ 08h13 0.83 m ▼ 15h07 1.46 m ▲ 22h00 0.81 m	20	▼ 02h23 1.16 m ▲ 08h58 1.70 m ▼ 15h48 0.92 m ▲ 20h57 1.50 m	21	▼ 03h53 1.21 m ▲ 09h22 0.87 m ▼ 15h50 1.48 m ▲ 22h47 0.70 m
22	▼ 05h54 1.40 m ▲ 11h19 0.91 m ▼ 17h09 1.53 m	23	▼ 00h07 0.45 m ▲ 06h41 1.50 m ▼ 12h11 0.92 m ▲ 17h50 1.54 m	24	▼ 00h46 0.34 m ▲ 07h27 1.60 m ▼ 13h03 0.92 m ▲ 18h34 1.54 m	25	● 01h26 0.26 m ▲ 08h12 1.66 m ▼ 13h55 0.92 m ▲ 19h19 1.53 m	26	▼ 02h08 0.22 m ▲ 08h58 1.70 m ▼ 14h48 0.92 m ▲ 20h07 1.50 m	27	▼ 02h53 0.22 m ▲ 09h46 1.71 m ▼ 15h43 0.92 m ▲ 20h57 1.47 m	28	▼ 03h39 0.27 m ▲ 10h37 1.68 m ▼ 16h39 0.92 m ▲ 21h47 1.42 m
29	▼ 04h27 0.35 m ▲ 11h29 1.64 m ▼ 17h36 0.92 m ▲ 22h41 1.36 m	30	▼ 05h17 0.47 m ▲ 12h22 1.60 m ▼ 18h36 0.90 m ▲ 23h42 1.29 m	31	▼ 05h17 0.47 m ▲ 12h22 1.60 m ▼ 18h36 0.90 m ▲ 23h42 1.29 m	31	▼ 05h17 0.47 m ▲ 12h22 1.60 m ▼ 18h36 0.90 m ▲ 23h42 1.29 m	31	▼ 05h17 0.47 m ▲ 12h22 1.60 m ▼ 18h36 0.90 m ▲ 23h42 1.29 m	31	▼ 05h17 0.47 m ▲ 12h22 1.60 m ▼ 18h36 0.90 m ▲ 23h42 1.29 m	31	▼ 05h17 0.47 m ▲ 12h22 1.60 m ▼ 18h36 0.90 m ▲ 23h42 1.29 m



## DÉCEMBRE

1	● 06h11 0.80 m ▲ 13h14 1.57 m ▼ 19h40 0.88 m	2	○ 01h00 1.24 m ▼ 07h11 0.74 m ▲ 14h03 1.54 m ▼ 20h44 0.80 m	3	▼ 02h39 1.22 m ▲ 08h20 0.86 m ▼ 14h49 1.51 m ▲ 21h44 0.71 m	4	▼ 04h15 1.27 m ▲ 09h33 0.95 m ▼ 15h34 1.49 m ▲ 22h38 0.63 m	5	▼ 05h28 1.35 m ▲ 10h42 1.01 m ▼ 16h20 1.47 m ▲ 23h26 0.54 m	6	▼ 06h22 1.43 m ▲ 11h43 1.02 m ▼ 17h05 1.46 m	7	▼ 00h08 0.48 m ▲ 07h05 1.50 m ▼ 12h35 1.02 m ▲ 17h50 1.45 m
8	▼ 00h47 0.43 m ▲ 07h42 1.59 m ▼ 13h21 1.00 m ▲ 18h34 1.44 m	9	○ 01h23 0.40 m ▲ 08h16 1.58 m ▼ 14h03 0.98 m ▲ 19h16 1.44 m	10	▼ 01h58 0.39 m ▲ 08h50 1.80 m ▼ 14h44 0.96 m ▲ 19h56 1.44 m	11	▼ 02h32 0.39 m ▲ 09h24 1.61 m ▼ 15h23 0.94 m ▲ 20h35 1.42 m	12	▼ 03h05 0.41 m ▲ 09h58 1.80 m ▼ 16h02 0.94 m ▲ 21h12 1.41 m	13	▼ 03h39 0.45 m ▲ 10h33 1.59 m ▼ 16h43 0.93 m ▲ 21h50 1.38 m	14	▼ 04h12 0.51 m ▲ 11h09 1.57 m ▼ 17h24 0.93 m ▲ 22h31 1.45 m
15	▼ 04h47 0.58 m ▲ 11h45 1.56 m ▼ 18h09 0.91 m ▲ 23h17 1.30 m	16	▼ 05h26 0.67 m ▲ 12h23 1.55 m ▼ 18h58 0.87 m	17	○ 00h15 1.26 m ▼ 06h10 1.07 m ▲ 13h03 1.54 m ▼ 19h53 0.87 m	18	▼ 01h30 1.23 m ▲ 07h05 0.87 m ▼ 13h46 1.53 m ▲ 20h50 0.75 m	19	▼ 03h04 1.24 m ▲ 08h13 0.96 m ▼ 14h33 1.52 m ▲ 21h48 0.66 m	20	▼ 04h30 1.31 m ▲ 09h30 1.03 m ▼ 15h23 1.50 m ▲ 22h43 0.55 m	21	▼ 05h38 1.42 m ▲ 10h46 1.06 m ▼ 16h17 1.50 m ▲ 23h35 0.45 m
22	▲ 06h32 1.53 m ▼ 11h54 1.05 m ▲ 17h14 1.49 m	23	▼ 00h24 0.35 m ▲ 07h19 1.63 m ▼ 12h55 1.02 m ▲ 18h12 1.50 m	24	● 01h12 0.28 m ▲ 08h05 1.71 m ▼ 13h51 0.97 m ▲ 19h09 1.52 m	25	▼ 01h58 0.23 m ▲ 08h49 1.76 m ▼ 14h43 0.93 m ▲ 20h03 1.54 m	26	▼ 02h44 0.23 m ▲ 09h33 1.77 m ▼ 15h33 0.89 m ▲ 20h54 1.53 m	27	▼ 03h28 0.27 m ▲ 10h17 1.77 m ▼ 16h22 0.86 m ▲ 21h45 1.51 m	28	▼ 04h12 0.36 m ▲ 10h58 1.74 m ▼ 17h11 1.82 m ▲ 22h35 1.45 m
29	▼ 04h54 0.49 m ▲ 11h38 1.69 m ▼ 17h59 0.79 m ▲ 23h29 1.38 m	30	▼ 05h36 0.65 m ▲ 12h17 1.64 m ▼ 18h50 0.76 m	31	▼ 00h32 1.31 m ▲ 06h22 0.82 m ▼ 12h55 1.58 m ▲ 19h43 0.72 m	31	▼ 00h32 1.31 m ▲ 06h22 0.82 m ▼ 12h55 1.58 m ▲ 19h43 0.72 m	31	▼ 00h32 1.31 m ▲ 06h22 0.82 m ▼ 12h55 1.58 m ▲ 19h43 0.72 m	31	▼ 00h32 1.31 m ▲ 06h22 0.82 m ▼ 12h55 1.58 m ▲ 19h43 0.72 m	31	▼ 00h32 1.31 m ▲ 06h22 0.82 m ▼ 12h55 1.58 m ▲ 19h43 0.72 m



# L'aquaculture en province Nord

**La crevetteculture moderne initiée par l'IFREMER en 1973, s'est fortement développée, à partir des années 1990.**

La crevette bleue, particulièrement adaptée au climat calédonien, s'est imposée tant sur le marché local qu'à l'export grâce à sa qualité et à des méthodes d'élevage majoritairement extensives.

Les exploitations sont regroupées au sein du Groupement des Fermes Aquacoles (GFA), tandis que l'UPRA Crevette assure la sélection génétique. La filière bénéficie également de l'appui de l'Observatoire Economique, de l'Agence Rurale, ainsi que de la Chambre d'Agriculture et de la Pêche.



La filière s'inscrit dans une dynamique de modernisation durable reposant sur l'optimisation énergétique, l'obtention du label ASC (Aquaculture Stewardship Council) et le développement de pratiques de production innovantes comme la technologie bio-floc\*.

## La province Nord accueille et soutient :

- Cinq fermes de grossissement représentant à elles seules environ 60 % des volumes conditionnés par la SOPAC ;
- Une des trois écloséries de Nouvelle-Calédonie ;
- La SOPAC, unique exportateur local de crevettes et acteur majeur de la filière ;
- Des projets aquacoles diversifiés hors crevette bleue.

## La province Nord s'appuie sur plusieurs centres de recherche et développement :

- CCDTAM (Koné et Touho) : initiative piscicole axée sur le picot rayé ;
- CTMA (Koné) : valorisation de souches locales de microalgues ;
- CTA (Koné) : appui à la filière crevette et production d'huîtres.

## Le nouveau Code de Développement Economique de la province Nord soutient :

- La modernisation de la crevetteculture ;
- Le développement de nouvelles filières (picot, huître, les microalgues, etc.) ;
- La mise en place de systèmes de production intégrés et innovants : Tilapia-maraîchage, les élevages combinés picots-crevettes, la bioremédiation des bassins (holothuries, plantes halophytes).

## L'aquaculture contribue à :

- Répartir les activités sur l'ensemble du territoire ;
- Accroître l'offre locale de protéines aquatiques de qualité ;
- Développer des produits agricoles associés à haute valeur ajoutée.



Grâce à son patrimoine naturel unique et son expertise locale, la province Nord se positionne comme un acteur de référence de l'aquaculture durable et innovante en Nouvelle-Calédonie.

\*Bio-floc : Diminuer les rejets de l'activité piscicole (azote et phosphates) grâce à l'activité d'organismes vivants.

\*CCDTAM : Centre Calédonien de Développement et Transfert en Aquaculture Marine

\*CTMA : Centre Technologiques des MicroAlgues

\*CTA : Centre Technique Aquacole



## JANVIER

1	▲ 15h14 1.68m ▼ 22h31 0.37m	2	▲ 05h21 1.50m ▼ 10h26 0.98m ▲ 16h03 1.69m ▼ 23h21 0.29m	3	▲ 06h12 1.55m ▼ 11h20 0.97m ▲ 16h54 1.69m	4	● 00h10 0.26m ▲ 07h01 1.58m ▼ 12h11 0.96m ▲ 17h46 1.67m	5	▼ 00h57 0.26m ▲ 07h47 1.59m ▼ 13h02 0.96m ▲ 18h38 1.63m	6	▼ 01h43 0.31m ▲ 08h30 1.58m ▼ 13h54 0.96m ▲ 19h28 1.56m	7	▼ 02h28 0.39m ▲ 09h13 1.56m ▼ 14h50 0.96m ▲ 20h19 1.47m
8	▼ 03h10 0.50m ▲ 09h55 1.53m ▼ 15h52 0.95m ▲ 21h14 1.36m	9	▼ 03h52 0.64m ▲ 10h38 1.51m ▼ 16h59 0.92m ▲ 22h21 1.26m	10	▼ 04h37 0.77m ▲ 11h25 1.49m ▼ 18h10 0.88m ▲ 23h52 1.19m	11	◐ 05h27 0.89m ▼ 12h15 1.48m ▲ 19h19 0.82m	12	▼ 01h41 1.19m ▲ 06h27 0.99m ▼ 13h06 1.48m ▲ 20h20 0.75m	13	▲ 03h06 1.23m ▼ 07h39 1.05m ▲ 13h53 1.49m ▼ 21h11 0.68m	14	▲ 04h05 1.29m ▼ 08h46 1.07m ▲ 14h35 1.50m ▼ 21h53 0.62m
15	▼ 04h49 1.33m ▲ 09h40 1.07m ▼ 15h14 1.52m ▲ 22h30 0.56m	16	▼ 05h25 1.38m ▲ 10h23 1.07m ▼ 15h51 1.54m ▲ 23h05 0.52m	17	▼ 05h56 1.41m ▲ 10h59 1.05m ▼ 16h28 1.55m ▲ 23h39 0.48m	18	◐ 06h25 1.44m ▼ 11h34 1.03m ▲ 17h05 1.56m	19	▼ 00h12 0.46m ▲ 06h53 1.46m ▼ 12h09 1.01m ▲ 17h43 1.56m	20	▼ 00h45 0.45m ▲ 07h22 1.49m ▼ 12h45 0.99m ▲ 18h23 1.55m	21	▼ 01h18 0.46m ▲ 07h52 1.51m ▼ 13h24 0.98m ▲ 19h04 1.52m
22	▼ 01h52 0.49m ▲ 08h23 1.52m ▼ 14h06 0.96m ▲ 19h47 1.47m	23	▼ 02h26 0.55m ▲ 08h57 1.53m ▼ 14h54 0.93m ▲ 20h35 1.41m	24	▼ 03h02 0.63m ▲ 09h33 1.54m ▼ 15h51 0.90m ▲ 21h33 1.33m	25	▼ 03h43 0.73m ▲ 10h15 1.54m ▼ 16h58 0.85m ▲ 22h55 1.26m	26	▼ 04h31 0.85m ▲ 11h06 1.54m ▼ 18h14 0.78m	27	◐ 00h44 1.24m ▲ 05h32 0.96m ▼ 12h06 1.54m ▲ 19h30 0.68m	28	▼ 02h18 1.29m ▲ 06h54 1.04m ▼ 13h10 1.55m ▲ 20h36 0.58m
29	▲ 03h29 1.37m ▼ 08h19 1.06m ▲ 14h10 1.58m ▼ 21h34 0.48m	30	▲ 04h27 1.45m ▼ 09h29 1.04m ▲ 15h07 1.62m ▼ 22h26 0.40m	31	▲ 05h16 1.52m ▼ 10h25 0.99m ▲ 16h01 1.65m ▼ 23h14 0.34m								

## FÉVRIER

1	▲ 06h00 1.57m ▼ 11h15 0.94m ▲ 16h53 1.68m ▼ 23h59 0.31m	2	● 06h40 1.60m ▼ 12h01 0.90m ▲ 17h43 1.67m	3	▼ 00h40 0.33m ▲ 07h17 1.62m ▼ 12h46 0.87m ▲ 18h30 1.63m	4	▼ 01h19 0.39m ▲ 07h52 1.61m ▼ 13h31 0.86m ▲ 19h15 1.56m	5	▼ 01h56 0.48m ▲ 08h24 1.59m ▼ 14h17 0.85m ▲ 20h00 1.47m	6	▼ 02h30 0.60m ▲ 08h56 1.56m ▼ 15h04 0.84m ▲ 20h49 1.37m	7	▼ 03h05 0.73m ▲ 09h29 1.52m ▼ 15h57 0.84m ▲ 21h47 1.27m
8	▼ 03h41 0.86m ▲ 10h07 1.47m ▼ 17h00 0.84m ▲ 23h14 1.19m	9	▼ 04h26 0.98m ▲ 10h56 1.42m ▼ 18h14 0.82m	10	◐ 01h20 1.18m ▼ 05h28 1.06m ▲ 12h01 1.40m ▼ 19h31 0.78m	11	▼ 02h53 1.22m ▲ 06h59 1.11m ▼ 13h08 1.40m ▲ 20h35 0.72m	12	▼ 03h51 1.28m ▲ 08h26 1.11m ▼ 14h05 1.42m ▲ 21h24 0.66m	13	▲ 04h30 1.34m ▼ 09h25 1.09m ▲ 14h53 1.46m ▼ 22h04 0.60m	14	▲ 05h00 1.39m ▼ 10h07 1.05m ▲ 15h35 1.50m ▼ 22h39 0.54m
15	▼ 05h26 1.43m ▲ 10h43 1.01m ▼ 16h15 1.53m ▲ 23h12 0.50m	16	▼ 05h51 1.48m ▲ 11h17 0.96m ▼ 16h55 1.57m ▲ 23h45 0.47m	17	◐ 06h17 1.53m ▼ 11h52 0.91m ▲ 17h35 1.59m	18	▼ 00h18 0.46m ▲ 06h44 1.56m ▼ 12h28 0.86m ▲ 18h15 1.58m	19	▼ 00h51 0.48m ▲ 07h13 1.59m ▼ 13h06 0.81m ▲ 18h58 1.55m	20	▼ 01h24 0.52m ▲ 07h42 1.61m ▼ 13h47 0.77m ▲ 19h42 1.50m	21	▼ 01h58 0.60m ▲ 08h13 1.60m ▼ 14h31 0.74m ▲ 20h32 1.42m
22	▼ 02h35 0.71m ▲ 08h46 1.58m ▼ 15h22 0.71m ▲ 21h35 1.34m	23	▼ 03h16 0.83m ▲ 09h25 1.54m ▼ 16h24 0.70m ▲ 23h05 1.27m	24	◐ 04h09 0.95m ▲ 10h16 1.50m ▼ 17h42 0.67m	25	▼ 00h56 1.28m ▲ 05h23 1.05m ▼ 11h30 1.46m ▲ 19h08 0.62m	26	▼ 02h21 1.34m ▲ 07h04 1.08m ▼ 12h56 1.46m ▲ 20h23 0.55m	27	▼ 03h24 1.42m ▲ 08h30 1.05m ▼ 14h10 1.50m ▲ 21h23 0.48m	28	▼ 04h14 1.49m ▲ 09h32 0.99m ▼ 15h10 1.56m ▲ 22h14 0.43m

## MARS

1	▲ 04h56 1.54m ▼ 10h22 0.91m ▲ 16h04 1.60m ▼ 22h58 0.39m	2	▲ 05h33 1.59m ▼ 11h06 0.85m ▲ 16h52 1.62m ▼ 23h37 0.40m	3	▲ 06h06 1.62m ▼ 11h48 0.79m ▲ 17h38 1.62m	4	● 00h14 0.44m ▲ 06h37 1.63m ▼ 12h27 0.74m ▲ 18h21 1.58m	5	▼ 00h47 0.52m ▲ 07h06 1.63m ▼ 13h05 0.71m ▲ 19h04 1.52m	6	▼ 01h19 0.61m ▲ 07h33 1.60m ▼ 13h43 0.69m ▲ 19h46 1.44m	7	▼ 01h51 0.72m ▲ 08h00 1.56m ▼ 14h22 0.69m ▲ 20h32 1.36m
8	▼ 02h22 0.83m ▲ 08h29 1.50m ▼ 15h04 0.71m ▲ 21h24 1.28m	9	▼ 02h56 0.93m ▲ 09h02 1.45m ▼ 15h54 0.74m ▲ 22h40 1.21m	10	▼ 03h37 1.02m ▲ 09h44 1.37m ▼ 16h58 0.76m	11	◐ 00h42 1.19m ▲ 04h39 1.09m ▼ 10h46 1.32m ▲ 18h21 0.76m	12	▼ 02h17 1.23m ▲ 06h31 1.13m ▼ 12h13 1.30m ▲ 19h39 0.73m	13	▼ 03h13 1.28m ▲ 08h09 1.10m ▼ 13h28 1.33m ▲ 20h36 0.68m	14	▼ 03h48 1.34m ▲ 09h05 1.05m ▼ 14h26 1.37m ▲ 21h21 0.62m
15	▼ 04h15 1.40m ▲ 09h44 0.99m ▼ 15h14 1.43m ▲ 21h59 0.57m	16	▼ 04h39 1.47m ▲ 10h19 0.91m ▼ 15h58 1.49m ▲ 22h34 0.53m	17	▼ 05h05 1.53m ▲ 10h53 0.83m ▼ 16h40 1.54m ▲ 23h08 0.50m	18	◐ 05h31 1.58m ▼ 11h29 0.75m ▲ 17h23 1.56m ▼ 23h43 0.50m	19	▼ 06h00 1.63m ▲ 12h06 0.67m ▼ 18h07 1.57m	20	▼ 00h18 0.54m ▲ 06h30 1.65m ▼ 12h45 0.59m ▲ 18h53 1.54m	21	▼ 00h54 0.60m ▲ 07h00 1.65m ▼ 13h26 0.54m ▲ 19h42 1.49m
22	▼ 01h32 0.70m ▲ 07h32 1.62m ▼ 14h10 0.51m ▲ 20h37 1.42m	23	▼ 02h13 0.81m ▲ 08h07 1.57m ▼ 15h00 0.51m ▲ 21h46 1.35m	24	▼ 03h01 0.92m ▲ 08h50 1.51m ▼ 16h02 0.54m ▲ 23h18 1.32m	25	▼ 04h05 1.01m ▲ 09h48 1.43m ▼ 17h20 0.56m	26	◐ 00h51 1.34m ▲ 05h40 1.06m ▼ 11h16 1.38m ▲ 18h47 0.56m	27	▼ 02h04 1.39m ▲ 07h19 1.03m ▼ 12h52 1.38m ▲ 20h02 0.53m	28	▼ 03h00 1.45m ▲ 08h32 0.96m ▼ 14h08 1.43m ▲ 21h02 0.49m
29	▼ 03h45 1.51m ▲ 09h26 0.88m ▼ 15h09 1.48m ▲ 21h50 0.48m	30	▼ 04h23 1.56m ▲ 10h12 0.79m ▼ 16h01 1.51m ▲ 22h32 0.49m	31	▼ 04h55 1.60m ▲ 10h53 0.71m ▼ 16h49 1.52m ▲ 23h09 0.53m								

# Le Dugong, une espèce en danger

La population de dugong (*Dugong dugon*) ou vaches marines en Nouvelle-Calédonie est aujourd'hui estimée à environ 400 individus, soit quatre fois moins qu'au début des années 2000.

Autrefois chassé dans le cadre de cérémonies coutumières, le dugong est désormais une espèce gravement menacée. Malgré les mesures réglementaires mises en place et une prise de conscience croissante, le braconnage persiste et s'ajoute à d'autres menaces majeures :

- les collisions avec les bateaux dans le lagon ;
- les captures accidentelles ;
- les perturbations intentionnelles ;
- la dégradation de son habitat naturel.

Depuis 2022, le dugong est classé espèce en danger par l'UICN. **En Province Nord, la chasse est strictement interdite depuis août 2025, sans aucune dérogation possible, y compris dans le cadre de pratiques coutumières.**

 **Pour rappel :  
Les peines encourues en cas  
d'infraction sont :**

- La saisie du matériel ;
- Une amende pouvant atteindre 1 780 000 F CFP ;
- Et jusqu'à 1 an de peine de prison.

Pour en savoir plus visitez le site de l'agence Néo-Calédonienne de la biodiversité dans la rubrique Plan d'Action Dugong :



Découvrez également la fiche d'identité et des bonnes pratiques :



Les projets récents menés dans le cadre du plan d'action Dugong (PAD) ont pour objectifs de préserver l'espèce et sensibiliser la population :

1 – « REcolte des SAvoirs Culturels sur le dugong » (RESAC, 2022-2025) :

- Documentation de la valeur symbolique et culturelle du dugong en milieu Kanak ;
- Evaluation de la perception des menaces pesant sur l'espèce au sein des tribus de bord de mer.

Cette étude a fait l'objet d'une restitution auprès du conseil coutumier de l'aire Hoot Ma Whaap, en présence de la présidente de la commission de l'environnement. Les restitutions se poursuivent auprès des conseils coutumiers de l'aire Ajie Aro et Paici Camuki.

2 – «Préservation du dugong » (2024-2025) : C'est un projet structuré autour de deux volets complémentaires :

- La sensibilisation du grand public ;
- Et la mobilisation des usagers de la mer.





# Tuo Cèmuhi Touho (2/4)

Heures UTC +11h  
Latitude 21° 06' S  
Longitude 164° 48' E

○ Nouvelle Lune ● Pleine Lune ◐ Premier Quartier ◑ Dernier Quartier

## AVRIL

1	▲ 05h24 1.62m ▼ 11h31 0.64m ▲ 17h33 1.51m ▼ 23h42 0.59m	2	▲ 05h52 1.62m ▼ 12h06 0.59m ▲ 18h15 1.49m	3	● 00h14 0.67m ▲ 06h18 1.60m ▼ 12h40 0.55m ▲ 18h56 1.45m	4	▼ 00h45 0.75m ▲ 06h45 1.57m ▼ 13h13 0.54m ▲ 19h37 1.40m	5	▼ 01h16 0.83m ▲ 07h13 1.52m ▼ 13h48 0.55m ▲ 20h20 1.34m	6	▼ 01h48 0.90m ▲ 07h42 1.46m ▼ 14h26 0.57m ▲ 21h09 1.28m	7	▼ 02h22 0.97m ▲ 08h14 1.39m ▼ 15h09 0.62m ▲ 22h14 1.23m
8	▼ 03h04 1.04m ▲ 08h53 1.33m ▼ 16h02 0.66m ▲ 23h47 1.21m	9	▼ 04h07 1.09m ▲ 09h48 1.27m ▼ 17h12 0.70m	10	▲ 01h14 1.24m ▼ 06h08 1.10m ▲ 11h12 1.24m ▼ 18h30 0.70m	11	▲ 02h10 1.29m ▼ 07h40 1.06m ▲ 12h41 1.25m ▼ 19h34 0.67m	12	▲ 02h47 1.35m ▼ 08h32 0.98m ▲ 13h50 1.29m ▼ 20h25 0.64m	13	▲ 03h17 1.42m ▼ 09h12 0.90m ▲ 14h46 1.35m ▼ 21h09 0.60m	14	▲ 03h44 1.49m ▼ 09h49 0.80m ▲ 15h35 1.41m ▼ 21h48 0.58m
15	▲ 04h13 1.56m ▼ 10h25 0.69m ▲ 16h23 1.47m ▼ 22h27 0.58m	16	▲ 04h42 1.62m ▼ 11h03 0.58m ▲ 17h10 1.50m ▼ 23h05 0.60m	17	○ 05h14 1.66m ▼ 11h42 0.47m ▲ 17h59 1.52m ▼ 23h45 0.64m	18	▲ 05h46 1.67m ▼ 12h24 0.38m ▲ 18h50 1.51m	19	▼ 00h27 0.71m ▲ 06h21 1.65m ▼ 13h07 0.34m ▲ 19h44 1.48m	20	▼ 01h11 0.80m ▲ 06h59 1.60m ▼ 13h54 0.33m ▲ 20h44 1.44m	21	▼ 01h59 0.89m ▲ 07h42 1.53m ▼ 14h46 0.36m ▲ 21h52 1.39m
22	▼ 02h57 0.96m ▲ 08h33 1.45m ▼ 15h49 0.41m ▲ 23h10 1.37m	23	▼ 04h16 1.01m ▲ 09h41 1.37m ▼ 17h04 0.47m	24	▼ 00h26 1.38m ▲ 05h51 1.00m ▼ 11h09 1.32m ▲ 18h21 0.50m	25	◐ 01h31 1.42m ▼ 07h13 0.93m ▲ 12h39 1.32m ▼ 19h30 0.53m	26	▼ 02h24 1.47m ▲ 08h18 0.85m ▼ 13h56 1.34m ▲ 20h28 0.55m	27	▼ 03h06 1.52m ▲ 09h11 0.76m ▼ 15h01 1.37m ▲ 21h17 0.59m	28	▼ 03h42 1.55m ▲ 09h56 0.67m ▼ 15h57 1.39m ▲ 22h00 0.64m
29	▲ 04h12 1.58m ▼ 10h36 0.59m ▲ 16h46 1.41m ▼ 22h38 0.69m	30	▲ 04h40 1.58m ▼ 11h12 0.52m ▲ 17h30 1.41m ▼ 23h13 0.75m										

## MAI

1	▲ 05h08 1.57m ▼ 11h45 0.48m ▲ 18h11 1.41m ▼ 23h46 0.81m	2	● 05h36 1.55m ▼ 12h17 0.45m ▲ 18h51 1.40m	3	▼ 00h18 0.86m ▲ 06h05 1.51m ▼ 12h49 0.44m ▲ 19h30 1.37m	4	▼ 00h50 0.91m ▲ 06h35 1.46m ▼ 13h23 0.45m ▲ 20h11 1.33m	5	▼ 01h23 0.95m ▲ 07h07 1.41m ▼ 14h00 0.48m ▲ 20h56 1.29m	6	▼ 01h58 0.99m ▲ 07h42 1.36m ▼ 14h40 0.53m ▲ 21h47 1.26m	7	▼ 02h42 1.03m ▲ 08h22 1.30m ▼ 15h26 0.57m ▲ 22h49 1.25m
8	▼ 03h46 1.06m ▲ 09h14 1.25m ▼ 16h21 0.62m ▲ 23h56 1.26m	9	▼ 05h28 1.06m ▲ 10h26 1.21m ▼ 17h24 0.65m	10	◐ 00h53 1.31m ▼ 06h54 1.00m ▲ 11h50 1.20m ▼ 18h28 0.67m	11	▼ 01h37 1.37m ▲ 07h50 0.92m ▼ 13h08 1.22m ▼ 19h25 0.67m	12	▼ 02h14 1.44m ▲ 08h34 0.81m ▼ 14h14 1.27m ▼ 20h15 0.67m	13	▼ 02h48 1.51m ▲ 09h16 0.69m ▼ 15h13 1.33m ▼ 21h02 0.67m	14	▼ 03h21 1.58m ▲ 09h56 0.56m ▼ 16h08 1.39m ▼ 21h47 0.69m
15	▲ 03h54 1.62m ▼ 10h38 0.44m ▲ 17h02 1.43m ▼ 22h33 0.72m	16	○ 04h30 1.65m ▼ 11h21 0.33m ▲ 17h55 1.47m ▼ 23h20 0.77m	17	▼ 05h09 1.65m ▲ 12h05 0.25m ▲ 18h49 1.49m	18	▼ 00h08 0.82m ▲ 05h51 1.61m ▼ 12h53 0.21m ▲ 19h45 1.49m	19	▼ 00h59 0.87m ▲ 06h38 1.56m ▼ 13h43 0.23m ▲ 20h42 1.47m	20	▼ 01h54 0.91m ▲ 07h29 1.50m ▼ 14h38 0.28m ▲ 21h42 1.44m	21	▼ 02h58 0.94m ▲ 08h28 1.43m ▼ 15h38 0.35m ▲ 22h45 1.42m
22	▼ 04h16 0.95m ▲ 09h35 1.35m ▼ 16h42 0.43m ▲ 23h48 1.42m	23	▼ 05h37 0.91m ▲ 10h52 1.29m ▼ 17h46 0.51m	24	◐ 00h47 1.43m ▼ 06h50 0.85m ▲ 12h16 1.25m ▼ 18h48 0.59m	25	▼ 01h38 1.46m ▲ 07h54 0.76m ▼ 13h39 1.24m ▼ 19h46 0.66m	26	▼ 02h20 1.49m ▲ 08h49 0.67m ▼ 14h54 1.26m ▼ 20h40 0.73m	27	▼ 02h56 1.51m ▲ 09h36 0.59m ▼ 15h56 1.29m ▼ 21h29 0.80m	28	▼ 03h29 1.52m ▲ 10h17 0.52m ▼ 16h46 1.33m ▼ 22h13 0.84m
29	▲ 04h00 1.52m ▼ 10h53 0.47m ▲ 17h30 1.35m ▼ 22h51 0.88m	30	▲ 04h31 1.50m ▼ 11h27 0.43m ▲ 18h10 1.36m ▼ 23h27 0.91m	31	▼ 05h02 1.48m ▲ 12h00 0.42m ▲ 18h47 1.36m								

## JUIN

1	● 00h00 0.93m ▲ 05h35 1.46m ▼ 12h33 0.41m ▲ 19h23 1.35m	2	▼ 00h32 0.95m ▲ 06h09 1.43m ▼ 13h07 0.42m ▲ 20h00 1.34m	3	▼ 01h06 0.97m ▲ 06h44 1.39m ▼ 13h42 0.44m ▲ 20h37 1.32m	4	▼ 01h43 0.99m ▲ 07h22 1.35m ▼ 14h19 0.48m ▲ 21h16 1.31m	5	▼ 02h27 1.00m ▲ 08h04 1.31m ▼ 14h58 0.52m ▲ 21h58 1.31m	6	▼ 03h23 1.01m ▲ 08h52 1.26m ▼ 15h42 0.57m ▲ 22h46 1.32m	7	▼ 04h36 0.99m ▲ 09h52 1.22m ▼ 16h31 0.62m ▲ 23h37 1.35m
8	▼ 05h55 0.94m ▲ 11h05 1.19m ▼ 17h25 0.67m	9	◐ 00h26 1.40m ▼ 07h00 0.86m ▲ 12h28 1.19m ▼ 18h23 0.72m	10	▼ 01h11 1.46m ▲ 07h54 0.74m ▼ 13h48 1.21m ▼ 19h22 0.76m	11	▼ 01h52 1.51m ▲ 08h43 0.62m ▼ 14h58 1.27m ▼ 20h20 0.80m	12	▼ 02h32 1.56m ▲ 09h30 0.49m ▼ 16h01 1.33m ▼ 21h17 0.83m	13	▼ 03h12 1.60m ▲ 10h17 0.36m ▼ 16h59 1.40m ▼ 22h12 0.85m	14	▼ 03h56 1.61m ▲ 11h04 0.27m ▼ 17h54 1.46m ▼ 23h05 0.87m
15	○ 04h43 1.61m ▼ 11h53 0.20m ▲ 18h47 1.50m ▼ 23h58 0.87m	16	▼ 05h34 1.59m ▲ 12h43 0.18m ▲ 19h39 1.51m	17	▼ 00h51 0.88m ▲ 06h28 1.55m ▼ 13h34 0.20m ▲ 20h29 1.51m	18	▼ 01h47 0.88m ▲ 07h23 1.50m ▼ 14h26 0.26m ▲ 21h18 1.49m	19	▼ 02h47 0.89m ▲ 08h19 1.44m ▼ 15h18 0.35m ▲ 22h08 1.47m	20	▼ 03h55 0.88m ▲ 09h19 1.35m ▼ 16h10 0.46m ▲ 22h58 1.45m	21	▼ 05h06 0.84m ▲ 10h27 1.27m ▼ 17h03 0.58m ▲ 23h50 1.44m
22	◐ 06h16 0.79m ▲ 11h50 1.20m ▼ 17h58 0.70m	23	▼ 00h40 1.44m ▼ 07h21 0.72m ▲ 13h25 1.17m ▼ 18h58 0.81m	24	▼ 01h27 1.45m ▲ 08h21 0.64m ▼ 14h53 1.20m ▼ 20h01 0.89m	25	▼ 02h10 1.45m ▲ 09h12 0.57m ▼ 15h58 1.25m ▼ 21h02 0.93m	26	▼ 02h49 1.45m ▲ 09h56 0.52m ▼ 16h49 1.29m ▼ 21h54 0.95m	27	▼ 03h27 1.45m ▲ 10h36 0.48m ▼ 17h30 1.33m ▼ 22h37 0.96m	28	▼ 04h04 1.45m ▲ 11h12 0.44m ▼ 18h07 1.35m ▼ 23h14 0.96m
29	▼ 04h39 1.45m ▲ 11h46 0.42m ▼ 18h39 1.36m ▼ 23h47 0.96m	30	● 05h15 1.44m ▼ 12h19 0.41m ▲ 19h10 1.37m	Agenda des marées 2026 <span style="border: 1px solid black; border-radius: 50%; padding: 2px 5px;">22</span> Province Nord									

# Les tortues marines

**Plus d'un tiers des tortues nées en Nouvelle-Calédonie y restent pour s'y nourrir, soulignant la responsabilité du territoire dans leur protection.**

Toute perturbation intentionnelle ou tout comportement volontaire susceptible de perturber un spécimen ou un groupe de spécimens de tortues marines est interdite, notamment :

- L'approche à moins de 10 mètres ;
- L'utilisation de lumière artificielle ou l'introduction de chien sur les sites de pontes en période de pontes, en particulier entre décembre et mars.

Le plan d'action tortue (PAT), coordonné par l'ANCB vise à :

- Renforcer l'acquisition de connaissances sur les tortues marines et leurs habitats ;
- Développer la coopération régionale autour de la conservation des tortues ;



- Sensibiliser la population aux enjeux de protection des tortues marines et de leurs habitats.

Chaque année, les agents de la province Nord et les associations locales assurent un suivi des sites de pontes notamment entre novembre et janvier, période de forte activité reproductive.

Cette démarche contribue à la sensibilisation du public et à l'appropriation des enjeux de l'espèce. Ces actions donnent lieu à de véritables temps d'échanges mêlant transmission des savoirs culturels et partage des connaissances scientifiques.

**POUR RAPPEL:**

Toute atteinte à une tortue marine est passible d'une amende pouvant atteindre 1 789 000 F CFP.

Des dérogations exceptionnelles peuvent être accordées uniquement pour des tortues vertes (*Chelonia mydas*) de moins de 100 cm. et exclusivement dans le cadre de cérémonies coutumières.



Est puni de  
1 789 000 francs  
CFP d'amende.

le fait de porter  
atteinte à la conservation  
des espèces animales  
protégées.

Accédez au livret CIE sur les  
tortues marines :



Accédez au rapport du WWF sur les  
déplacements des tortues :





# Tuo Cèmuhî Touho (3/4)

Heures UTC +11h  
Latitude 21° 06' S  
Longitude 164° 48' E

○ Nouvelle Lune ● Pleine Lune ◐ Premier Quartier ◑ Dernier Quartier

## JUILLET

1	▼ 00h20 0.96m ▲ 05h52 1.43m ▼ 12h52 0.41m ▲ 19h39 1.37m	2	▼ 00h54 0.96m ▲ 06h29 1.41m ▼ 13h25 0.43m ▲ 20h09 1.38m	3	▼ 01h30 0.95m ▲ 07h08 1.39m ▼ 13h58 0.46m ▲ 20h40 1.38m	4	▼ 02h10 0.94m ▲ 07h48 1.35m ▼ 14h32 0.51m ▲ 21h12 1.39m	5	▼ 02h56 0.93m ▲ 08h33 1.30m ▼ 15h08 0.56m ▲ 21h49 1.40m	6	▼ 03h52 0.91m ▲ 09h26 1.25m ▼ 15h47 0.63m ▲ 22h30 1.42m	7	▼ 04h57 0.86m ▲ 10h33 1.20m ▼ 16h33 0.72m ▲ 23h17 1.44m
8	▼ 06h07 0.79m ▲ 12h00 1.17m ▼ 17h28 0.80m	9	▼ 00h08 1.47m ▲ 07h14 0.69m ▼ 13h35 1.19m ▲ 18h35 0.88m	10	▼ 01h00 1.49m ▲ 08h15 0.57m ▼ 14h55 1.25m ▲ 19h51 0.93m	11	▼ 01h52 1.52m ▲ 09h10 0.46m ▼ 16h01 1.33m ▲ 21h02 0.95m	12	▼ 02h44 1.55m ▲ 10h03 0.35m ▼ 16h58 1.41m ▲ 22h03 0.93m	13	▼ 03h37 1.57m ▲ 10h54 0.27m ▼ 17h49 1.48m ▲ 22h59 0.90m	14	▼ 04h32 1.59m ▲ 11h44 0.22m ▼ 18h36 1.53m ▲ 23h50 0.87m
15	▼ 05h27 1.59m ▲ 12h32 0.20m ▲ 19h21 1.55m	16	▼ 00h41 0.84m ▲ 06h21 1.57m ▼ 13h19 0.23m ▲ 20h03 1.55m	17	▼ 01h32 0.82m ▲ 07h13 1.53m ▼ 14h03 0.31m ▲ 20h42 1.54m	18	▼ 02h24 0.81m ▲ 08h04 1.45m ▼ 14h46 0.42m ▲ 21h21 1.51m	19	▼ 03h21 0.79m ▲ 08h58 1.35m ▼ 15h28 0.55m ▲ 22h00 1.48m	20	▼ 04h22 0.78m ▲ 10h01 1.24m ▼ 16h12 0.70m ▲ 22h43 1.45m	21	▼ 05h29 0.75m ▲ 11h24 1.17m ▼ 17h02 0.83m ▲ 23h31 1.41m
22	▼ 06h38 0.71m ▲ 13h14 1.14m ▲ 18h06 0.94m	23	▼ 00h26 1.39m ▲ 07h45 0.66m ▼ 14h51 1.18m ▲ 19h25 1.00m	24	▼ 01h23 1.38m ▲ 08h44 0.60m ▼ 15h56 1.24m ▲ 20h43 1.02m	25	▼ 02h16 1.39m ▲ 09h34 0.55m ▼ 16h42 1.29m ▲ 21h40 1.01m	26	▼ 03h02 1.40m ▲ 10h16 0.51m ▼ 17h18 1.33m ▲ 22h24 0.99m	27	▼ 03h44 1.42m ▲ 10h52 0.47m ▼ 17h49 1.37m ▲ 23h00 0.97m	28	▼ 04h23 1.44m ▲ 11h26 0.45m ▼ 18h16 1.39m ▲ 23h32 0.95m
29	▼ 05h01 1.45m ▲ 11h58 0.43m ▲ 18h41 1.42m	30	▼ 00h04 0.92m ▲ 05h38 1.46m ▼ 12h29 0.43m ▲ 19h06 1.44m	31	▼ 00h37 0.89m ▲ 06h16 1.45m ▼ 13h00 0.45m ▲ 19h32 1.46m								

## AOÛT

1	▼ 01h12 0.86m ▲ 06h55 1.43m ▼ 13h31 0.48m ▲ 19h59 1.47m	2	▼ 01h49 0.84m ▲ 07h35 1.40m ▼ 14h02 0.53m ▲ 20h28 1.48m	3	▼ 02h30 0.81m ▲ 08h19 1.34m ▼ 14h35 0.61m ▲ 20h59 1.49m	4	▼ 03h17 0.78m ▲ 09h10 1.28m ▼ 15h11 0.70m ▲ 21h34 1.48m	5	▼ 04h13 0.74m ▲ 10h19 1.21m ▼ 15h54 0.80m ▲ 22h18 1.47m	6	▼ 05h21 0.70m ▲ 11h57 1.18m ▼ 16h50 0.91m ▲ 23h13 1.45m	7	▼ 06h39 0.63m ▲ 13h39 1.22m ▼ 18h10 0.99m
8	▼ 00h21 1.45m ▲ 07h53 0.55m ▼ 14h57 1.29m ▲ 19h45 1.02m	9	▼ 01h31 1.47m ▲ 08h56 0.46m ▼ 15h58 1.38m ▲ 21h01 0.99m	10	▼ 02h34 1.51m ▲ 09h52 0.37m ▼ 16h48 1.46m ▲ 22h01 0.93m	11	▼ 03h33 1.55m ▲ 10h43 0.31m ▼ 17h32 1.52m ▲ 22h52 0.87m	12	▼ 04h29 1.59m ▲ 11h29 0.27m ▼ 18h12 1.57m ▲ 23h39 0.81m	13	▼ 05h22 1.60m ▲ 12h10 0.28m ▼ 18h50 1.60m	14	▼ 06h25 0.76m ▲ 06h12 1.58m ▼ 12h53 0.33m ▲ 19h25 1.60m
15	▼ 01h10 0.72m ▲ 07h00 1.52m ▼ 13h31 0.43m ▲ 19h58 1.58m	16	▼ 01h55 0.70m ▲ 07h49 1.44m ▼ 14h07 0.55m ▲ 20h29 1.55m	17	▼ 02h42 0.69m ▲ 08h39 1.34m ▼ 14h43 0.69m ▲ 21h01 1.50m	18	▼ 03h32 0.69m ▲ 09h38 1.24m ▼ 15h21 0.83m ▲ 21h36 1.44m	19	▼ 04h29 0.70m ▲ 11h00 1.17m ▼ 16h06 0.94m ▲ 22h21 1.38m	20	▼ 05h38 0.70m ▲ 12h56 1.16m ▼ 17h13 1.03m ▲ 23h23 1.33m	21	▼ 06h56 0.69m ▲ 14h33 1.20m ▼ 18h57 1.07m
22	▼ 00h37 1.31m ▲ 08h06 0.65m ▼ 15h34 1.26m ▲ 20h28 1.06m	23	▼ 01h44 1.33m ▲ 09h01 0.60m ▼ 16h14 1.31m ▲ 21h24 1.02m	24	▼ 02h39 1.36m ▲ 09h44 0.56m ▼ 16h45 1.36m ▲ 22h04 0.98m	25	▼ 03h25 1.40m ▲ 10h21 0.52m ▼ 22h38 0.93m	26	▼ 04h06 1.44m ▲ 10h54 0.49m ▼ 17h35 1.45m ▲ 23h10 0.88m	27	▼ 04h45 1.47m ▲ 11h26 0.47m ▼ 17h58 1.48m ▲ 23h41 0.83m	28	▼ 05h24 1.49m ▲ 11h57 0.48m ▼ 18h22 1.52m
29	▼ 00h14 1.77m ▲ 06h03 0.49m ▼ 12h28 0.50m ▲ 18h48 1.55m	30	▼ 00h48 0.72m ▲ 06h43 1.47m ▼ 12h59 0.54m ▲ 19h15 1.56m	31	▼ 01h25 0.68m ▲ 07h26 1.43m ▼ 13h31 0.61m ▲ 19h43 1.56m								

## SEPTEMBRE

1	▼ 02h04 0.64m ▲ 08h12 1.37m ▼ 14h05 0.70m ▲ 20h13 1.54m	2	▼ 02h49 0.62m ▲ 09h08 1.30m ▼ 14h43 0.81m ▲ 20h48 1.51m	3	▼ 03h41 0.61m ▲ 10h25 1.25m ▼ 15h30 0.92m ▲ 21h32 1.46m	4	▼ 04h48 0.60m ▲ 12h09 1.24m ▼ 16h37 1.01m ▲ 22h36 1.41m	5	▼ 06h13 0.58m ▲ 13h39 1.29m ▼ 18h19 1.06m	6	▼ 00h04 1.39m ▲ 07h35 0.53m ▼ 14h46 1.37m ▲ 19h56 1.02m	7	▼ 01h28 1.42m ▲ 08h42 0.47m ▼ 15h39 1.45m ▲ 21h03 0.95m
8	▼ 02h35 1.48m ▲ 09h37 0.41m ▼ 16h23 1.52m ▲ 21h55 0.86m	9	▼ 03h33 1.53m ▲ 10h24 0.38m ▼ 17h01 1.57m ▲ 22h41 0.78m	10	▼ 04h26 1.56m ▲ 11h06 0.38m ▼ 17h36 1.61m ▲ 23h24 0.70m	11	▼ 05h16 1.57m ▲ 11h45 0.42m ▼ 18h09 1.63m	12	▼ 00h06 0.64m ▲ 06h03 1.54m ▼ 12h21 0.50m ▲ 18h39 1.63m	13	▼ 00h45 0.59m ▲ 06h50 1.49m ▼ 12h56 0.60m ▲ 19h08 1.60m	14	▼ 01h24 0.57m ▲ 07h36 1.42m ▼ 13h29 0.72m ▲ 19h36 1.55m
15	▼ 02h04 0.57m ▲ 08h25 1.34m ▼ 14h03 0.83m ▲ 20h06 1.49m	16	▼ 02h45 0.60m ▲ 09h20 1.27m ▼ 14h38 0.93m ▲ 20h40 1.42m	17	▼ 03h32 0.64m ▲ 10h36 1.21m ▼ 15h21 1.02m ▲ 21h21 1.35m	18	▼ 04h32 0.68m ▲ 12h20 1.19m ▼ 16h29 1.09m ▲ 22h22 1.28m	19	▼ 05h50 0.70m ▲ 13h50 1.23m ▼ 18h39 1.10m ▲ 23h48 1.26m	20	▼ 07h10 0.69m ▲ 14h48 1.28m ▼ 20h10 1.06m	21	▼ 01h08 1.27m ▲ 08h11 0.66m ▼ 15h25 1.34m ▲ 21h00 1.00m
22	▼ 02h10 1.31m ▲ 08h57 0.62m ▼ 15h53 1.40m ▲ 21h36 0.93m	23	▼ 03h00 1.36m ▲ 09h36 0.58m ▼ 16h18 1.45m ▲ 22h09 0.86m	24	▼ 03h44 1.42m ▲ 10h12 0.56m ▼ 16h41 1.45m ▲ 22h41 0.78m	25	▼ 04h26 1.46m ▲ 10h45 0.55m ▼ 17h06 1.56m ▲ 23h14 0.70m	26	▼ 05h07 1.49m ▲ 11h18 0.56m ▼ 17h32 1.60m ▲ 23h48 0.62m	27	▼ 05h50 1.50m ▲ 11h52 0.59m ▲ 18h00 1.62m	28	▼ 00h24 0.55m ▲ 06h34 1.49m ▼ 12h27 0.65m ▲ 18h29 1.63m
29	▼ 01h01 0.49m ▲ 07h21 1.45m ▼ 13h03 0.73m ▲ 19h00 1.60m	30	▼ 01h42 0.46m ▲ 08h14 1.40m ▼ 13h42 0.82m ▲ 19h34 1.56m										

# Les récifs coralliens à la loupe chaque année en province Nord

Depuis 1997, le Réseau d'Observation des Récifs Coralliens (RORC) surveille l'état des récifs en Nouvelle-Calédonie. Fin 2024, le réseau comptait 108 stations de suivi, réparties sur 35 sites à l'échelle du territoire. En Province Nord, le RORC comprend 30 stations réparties sur 9 sites : Népoui, Pouembout, Koumac, Poum, Bélep, Ouegoa-Pouébo, Hienghène, Touho et Poindimié.

Le RORC est l'unique réseau de surveillance des récifs coralliens de Nouvelle-Calédonie. Il repose sur une veille scientifique citoyenne et permet de suivre, au fil du temps l'état des habitats récifaux ; les poissons et les invertébrés ; les perturbations et le recrutement coralliens (apparition de nouveaux coraux).



Depuis 2021, la province Nord soutient financièrement les associations pour développer le réseau. De nouvelles stations ont ainsi été installées : à Touho en 2021, à Poum en 2022, à Bélep en 2023 et à Hienghène en 2024. Les résultats des suivis RORC sont consultables par tous sur la plateforme Géorep.

En 2024, quatre stations ont montré des signes d'amélioration ou de régénération témoignant de la résilience des récifs face à certaines perturbations comme les infestations d'acanthasters.

C'est notamment le cas des récifs de Poindimié fortement touchés par une infestation d'acanthasters en 2013, puis par un épisode de blanchissement en 2016, et qui présente aujourd'hui un taux de recrutement corallien exceptionnel.

Les acanthasters sont des espèces naturellement présentes dans la mer. Elles peuvent provoquer d'importants dommages aux récifs coralliens, lorsqu'elles se multiplient en très grand nombre ; on parle alors d'infestation.



OREANET | RESEAU D'OBSERVATION  
des ACANTHASTER  
NOUVELLE-CALÉDONIE

Pour nous aider à mieux comprendre l'évolution des populations d'Acanthaster : **Vous pouvez consulter l'outil de suivi participatif (mis en place par l'IRD) sur [oreanet.ird.nc](http://oreanet.ird.nc)**

Et sur les 2 applications mobiles gratuites :  
**Oreanet et Marées NC.**





## OCTOBRE

1	▼ 02h27 0.46m ▲ 09h16 1.35m ▼ 14h27 0.92m ▲ 20h14 1.50m	2	▼ 03h20 0.48m ▲ 10h37 1.32m ▼ 15h25 1.01m ▲ 21h07 1.42m	3	▼ 04h28 0.52m ▲ 12h07 1.33m ▼ 16h51 1.06m ▲ 22h25 1.36m	4	● 05h54 0.54m ▲ 13h21 1.38m ▼ 18h40 1.04m	5	▲ 00h04 1.35m ▼ 07h15 0.53m ▲ 14h20 1.45m ▼ 19h59 0.96m	6	▲ 01h27 1.38m ▼ 08h20 0.51m ▲ 15h07 1.51m ▼ 20h56 0.86m	7	▲ 02h33 1.43m ▼ 09h12 0.50m ▲ 15h47 1.57m ▼ 21h44 0.76m
8	▼ 03h31 1.47m ▲ 09h58 0.51m ▼ 16h22 1.62m ▲ 22h27 0.67m	9	▼ 04h23 1.50m ▲ 10h38 0.55m ▼ 16h53 1.64m ▲ 23h07 0.59m	10	○ 05h12 1.50m ▼ 11h18 0.62m ▲ 17h22 1.65m ▼ 23h45 0.52m	11	▼ 05h58 1.49m ▲ 11h58 0.70m ▼ 17h51 1.63m	12	▼ 00h21 0.48m ▲ 06h43 1.46m ▼ 12h35 0.78m ▲ 18h20 1.59m	13	▼ 00h56 0.47m ▲ 07h27 1.41m ▼ 12h58 0.86m ▲ 18h49 1.53m	14	▼ 01h32 0.48m ▲ 08h13 1.36m ▼ 13h31 0.94m ▲ 19h20 1.46m
15	▼ 02h09 0.52m ▲ 09h05 1.31m ▼ 14h07 1.01m ▲ 19h54 1.39m	16	▼ 02h51 0.57m ▲ 10h09 1.26m ▼ 14h51 1.07m ▲ 20h35 1.32m	17	▼ 03h41 0.63m ▲ 11h30 1.25m ▼ 15h59 1.11m ▲ 21h32 1.26m	18	▼ 04h45 0.68m ▲ 12h48 1.27m ▼ 18h15 1.11m ▲ 22h55 1.22m	19	◐ 05h59 0.70m ▲ 13h43 1.32m ▼ 19h39 1.05m	20	▲ 00h23 1.22m ▼ 07h05 0.70m ▲ 14h21 1.38m ▼ 20h26 0.97m	21	▲ 01h33 1.26m ▼ 07h59 0.69m ▲ 14h51 1.44m ▼ 21h02 0.88m
22	▼ 02h30 1.31m ▲ 08h43 0.67m ▼ 15h18 1.51m ▲ 21h36 0.79m	23	▼ 03h20 1.37m ▲ 09h23 0.66m ▼ 15h45 1.57m ▲ 22h10 0.68m	24	▼ 04h06 1.42m ▲ 10h01 0.66m ▼ 16h13 1.63m ▲ 22h45 0.58m	25	▼ 04h52 1.47m ▲ 10h39 0.68m ▼ 16h43 1.66m ▲ 23h22 0.47m	26	▼ 05h39 1.49m ▲ 11h18 0.72m ▼ 17h14 1.68m	27	● 00h00 0.39m ▲ 06h28 1.50m ▼ 11h59 0.78m ▲ 17h49 1.66m	28	▼ 00h41 0.34m ▲ 07h20 1.49m ▼ 12h42 0.85m ▲ 18h26 1.62m
29	▼ 01h25 0.32m ▲ 08h17 1.46m ▼ 13h29 0.93m ▲ 19h07 1.55m	30	▼ 02h13 0.35m ▲ 09h20 1.43m ▼ 14h23 0.99m ▲ 19h57 1.48m	31	▼ 03h10 0.40m ▲ 10h32 1.41m ▼ 15h33 1.04m ▲ 21h00 1.40m								

## NOVEMBRE

1	▼ 04h17 0.47m ▲ 11h46 1.42m ▼ 17h09 1.04m ▲ 22h24 1.34m	2	◐ 05h33 0.52m ▲ 12h51 1.46m ▼ 18h38 0.97m ▲ 23h56 1.32m	3	▼ 06h44 0.56m ▲ 13h45 1.51m ▼ 19h46 0.88m	4	▼ 01h17 1.34m ▲ 07h47 0.60m ▲ 14h30 1.56m ▼ 20h43 0.78m	5	▼ 02h28 1.36m ▲ 08h40 0.64m ▲ 15h07 1.60m ▼ 21h31 0.67m	6	▼ 03h29 1.39m ▲ 09h28 0.70m ▲ 15h40 1.63m ▼ 22h13 0.58m	7	▼ 04h23 1.42m ▲ 10h10 0.76m ▲ 16h10 1.64m ▼ 22h51 0.51m
8	▼ 05h12 1.44m ▲ 10h49 0.82m ▼ 16h39 1.63m ▲ 23h27 0.45m	9	○ 05h57 1.44m ▼ 11h26 0.80m ▲ 17h09 1.68m	10	▼ 00h01 0.43m ▲ 06h39 1.44m ▼ 12h01 0.93m ▲ 17h40 1.56m	11	▼ 00h35 0.43m ▲ 07h21 1.42m ▼ 12h35 0.97m ▲ 18h13 1.51m	12	▼ 01h10 0.45m ▲ 08h03 1.39m ▼ 13h09 1.01m ▲ 18h46 1.45m	13	▼ 01h46 0.48m ▲ 08h48 1.35m ▼ 13h46 1.05m ▲ 19h22 1.39m	14	▼ 02h24 0.53m ▲ 09h37 1.33m ▼ 14h30 1.09m ▲ 20h03 1.33m
15	▼ 03h07 0.59m ▲ 10h34 1.31m ▼ 15h34 1.11m ▲ 20h54 1.27m	16	▼ 03h56 0.65m ▲ 11h34 1.33m ▼ 17h17 1.10m ▲ 22h04 1.22m	17	▼ 04h53 0.70m ▲ 12h28 1.36m ▼ 18h46 1.05m ▲ 23h28 1.20m	18	◐ 05h54 0.73m ▲ 13h11 1.42m ▼ 19h41 0.96m	19	▼ 00h48 1.22m ▲ 06h52 0.75m ▲ 13h47 1.48m ▼ 20h23 0.86m	20	▼ 01h56 1.26m ▲ 07h44 0.77m ▲ 14h20 1.55m ▼ 21h02 0.74m	21	▼ 02h55 1.32m ▲ 08h32 0.78m ▲ 14h52 1.61m ▼ 21h40 0.62m
22	▼ 03h49 1.38m ▲ 09h19 0.80m ▼ 15h25 1.66m ▲ 22h18 0.50m	23	▼ 04h41 1.43m ▲ 10h05 0.83m ▼ 16h00 1.69m ▲ 22h59 0.39m	24	▼ 05h33 1.48m ▲ 10h52 0.86m ▼ 16h38 1.70m ▲ 23h42 0.30m	25	● 06h25 1.52m ▲ 11h40 0.90m ▼ 17h19 1.68m	26	▼ 00h27 0.26m ▲ 07h19 1.53m ▼ 12h30 0.94m ▲ 18h05 1.63m	27	▼ 01h16 0.26m ▲ 08h14 1.53m ▼ 13h23 0.97m ▲ 18h56 1.57m	28	▼ 02h07 0.30m ▲ 09h11 1.51m ▼ 14h23 1.00m ▲ 19h53 1.50m
29	▼ 03h02 0.36m ▲ 10h11 1.50m ▼ 15h35 1.01m ▲ 20h57 1.43m	30	▼ 04h02 0.45m ▲ 11h11 1.49m ▼ 16h57 0.98m ▲ 22h12 1.35m										

## DÉCEMBRE




1	◐ 05h04 0.54 m ▲ 12h10 1.51 m ▼ 18h16 0.92 m ▲ 23h37 1.30 m	2	▼ 06h05 0.64 m ▲ 13h02 1.54 m ▼ 19h24 0.83 m	3	▼ 01h05 1.28 m ▲ 07h06 0.73 m ▲ 13h48 1.57 m ▼ 20h24 0.72 m	4	▼ 02h26 1.29 m ▲ 08h04 0.81 m ▲ 14h26 1.59 m ▼ 21h15 0.83 m	5	▼ 03h34 1.33 m ▲ 08h59 0.88 m ▲ 15h01 1.61 m ▼ 21h59 0.95 m	6	▼ 04h30 1.37 m ▲ 09h49 0.93 m ▲ 15h35 1.60 m ▼ 22h38 0.49 m	7	▼ 05h17 1.40 m ▲ 10h32 0.97 m ▲ 16h08 1.59 m ▼ 23h14 0.46 m
8	▼ 05h58 1.42 m ▲ 11h11 0.99 m ▲ 16h41 1.57 m ▼ 23h48 0.44 m	9	○ 06h37 1.43 m ▼ 11h46 1.01 m ▲ 17h16 1.55 m	10	▼ 00h22 0.44 m ▲ 07h13 1.43 m ▼ 12h20 1.03 m ▲ 17h51 1.51 m	11	▼ 00h56 0.45 m ▲ 07h49 1.41 m ▼ 12h54 1.05 m ▲ 18h26 1.48 m	12	▼ 01h30 0.48 m ▲ 08h25 1.40 m ▼ 13h31 1.06 m ▲ 19h03 1.43 m	13	▼ 02h05 0.52 m ▲ 09h02 1.39 m ▼ 14h13 1.08 m ▲ 19h43 1.38 m	14	▼ 02h42 0.57 m ▲ 09h40 1.39 m ▼ 15h05 1.09 m ▲ 20h27 1.33 m
15	▼ 03h20 0.63 m ▲ 10h23 1.40 m ▼ 16h12 1.07 m ▲ 21h22 1.27 m	16	▼ 04h02 0.69 m ▲ 11h09 1.42 m ▼ 17h30 1.03 m ▲ 22h33 1.22 m	17	◐ 04h50 0.76 m ▲ 11h57 1.46 m ▼ 18h41 0.95 m ▲ 23h59 1.22 m	18	▼ 05h44 0.81 m ▲ 12h43 1.51 m ▼ 19h38 0.85 m	19	▼ 01h25 1.22 m ▲ 06h42 0.87 m ▲ 13h25 1.56 m ▼ 20h27 0.72 m	20	▼ 02h37 1.27 m ▲ 07h44 1.07 m ▲ 14h05 1.62 m ▼ 21h12 0.60 m	21	▼ 03h39 1.34 m ▲ 08h44 0.94 m ▲ 14h46 1.66 m ▼ 21h57 0.47 m
22	▼ 04h35 1.42 m ▲ 09h42 0.96 m ▼ 15h29 1.69 m ▲ 22h43 0.36 m	23	▼ 05h29 1.49 m ▲ 10h36 0.96 m ▼ 16h15 1.70 m ▲ 23h30 0.28 m	24	● 06h21 1.55 m ▲ 11h29 0.95 m ▼ 17h05 1.69 m	25	▼ 00h19 0.24 m ▲ 07h11 1.58 m ▼ 12h22 0.95 m ▲ 17h58 1.67 m	26	▼ 01h08 0.24 m ▲ 08h00 1.59 m ▼ 13h16 0.95 m ▲ 18h52 1.62 m	27	▼ 01h58 0.29 m ▲ 08h48 1.58 m ▼ 14h14 0.95 m ▲ 19h47 1.56 m	28	▼ 02h47 0.37 m ▲ 09h36 1.57 m ▼ 15h17 0.94 m ▲ 20h45 1.46 m
29	▼ 03h36 0.48 m ▲ 10h26 1.55 m ▼ 16h27 0.92 m ▲ 21h52 1.36 m	30	▼ 04h27 0.61 m ▲ 11h17 1.54 m ▼ 17h41 0.87 m ▲ 23h14 1.27 m	31	▼ 05h20 0.75 m ▲ 12h09 1.54 m ▼ 18h53 0.80 m								



# Calendrier des pêches



Dugong • Requin • Tortue • Napoléon  
Nautille • Gorgone • Toutoutte • Casque

	01	02	03	04	05	06	07	08	09	10	11	12
	Janv.	Fév.	Mars	Avril	Mai	Jun	Juill.	Août	Sept.	Oct.	Nov.	Déc.
 Mulets	✓ Pêche autorisée Du 1 <sup>er</sup> août au 31 mars				✗ Pêche interdite ou filet Du 1 <sup>er</sup> avril au 31 juillet				✓ Pêche autorisée Du 1 <sup>er</sup> août au 31 mars			
 Picots	✗					20 cm minimum de la pointe du museau au fond de l'échancrure de la nageoire caudale			✗ Pêche interdite Du 1 <sup>er</sup> septembre au 31 janvier			✗
 Crabes de palétuiviers	✗ Janvier et décembre			✓ Pêche autorisée Du 1 <sup>er</sup> février au 30 novembre		14 cm minimum*						✗ Janvier et décembre
 Langoustes	✓											
 Trocas												
 Huîtres					✗ Pêche interdite Du 1 <sup>er</sup> septembre au 30 avril				✓ Pêche autorisée Du 1 <sup>er</sup> mai au 31 août			✗ Pêche interdite Du 1 <sup>er</sup> septembre au 30 avril
 Bénitiers				✓ Pêche autorisée toute l'année			Prise limitée à 2 individus par sortie					

Les tailles minimales de captures ont été fixées pour certaines espèces marines. Elles sont fixées pour correspondre à la taille à partir de laquelle les individus sont matures sexuellement et peuvent se reproduire. Ce qui signifie qu'un animal pêché en dessous de la taille limite n'aura pas pu se reproduire et participer à reconstruire le stock de poissons. Si nous ne respectons pas ces seuils, nous risquons à moyen terme de voir certaines populations de poisson disparaître.



# Corrections des marées



Nom du port	Latitude	Longitude	Niveau	Pleines	Basses	Hauteurs au port principal de référence	
			Moyen	mers	mers	Pleines mers	Basses mers
			m	h min	h min	VE m	VE m
<b>Koohné Kané • Foaë / Fouë</b>	21 05 S	164 48 E	1.03				
Paagoumène	20 29 S	164 11 E	1.00	- 0 15	- 0 10	0.0	0.0
Koumac	20 35 S	164 16 E	0.96	- 0 05	- 0 05	0.0	0.0
Baie de Gomen	20 46 S	164 24 E	0.96	- 0 05	- 0 05	0.0	+ 0.1
Mouéo	21 20 S	164 59 E	1.07	- 0 25	- 0 15	+ 0.1	0.0
Bourail	21 38 S	165 27 E	0.83	+ 0 05	+ 0 05	- 0.2	- 0.1
Moindou	21 44 S	165 39 E	0.81	+ 0 05	0 00	- 0.1	- 0.1
Ile Ducos	22 14 S	166 25 E	0.90	- 0 15	- 0 10	- 0.1	0.0
Baie Boulari (Récif Tué)	22 17 S	166 30 E	0.86	- 0 30	- 0 45	- 0.1	0.0
Nouméa	22 18 S	166 26 E	0.95	- 0 05	- 0 05	0.0	0.0
Ile Amédée	22 29 S	166 29 E	0.95	- 0 35	- 0 25	0.0	0.0
Baie du Prony	22 19 S	166 50 E	0.70	- 0 45	- 0 45	- 0.4	- 0.1
Ilot Pimbo	22 31 S	166 51 E	0.88	- 1 05	- 1 20	- 0.3	0.0
Goro	22 17 S	167 01 E	0.74	- 1 05	- 1 15	- 0.4	0.0
Port Boisé	22 21 S	166 57 E	0.68	- 1 00	- 1 00	- 0.4	- 0.1
Baie Ouara	22 26 S	166 50 E	0.71	- 0 45	- 0 45	- 0.4	- 0.1
Baie Iré	22 25 S	166 48 E	0.79	- 0 40	- 0 40	- 0.3	- 0.1
Passe Nokoué	22 28 S	166 47 E	0.86	- 0 05	- 0 05	- 0.1	0.0
Baie de Kuto	22 40 S	167 27 E	0.81	- 1 00	- 1 00	- 0.2	- 0.1
<b>Tuo Cemuhi • Touho</b>	20 47 S	165 13 E					
Uala (Ile Art)	19 43 S	163 38 E	0.97	+ 1 00	+ 1 00	0.0	+ 0.1
Yaade (Yandé)	20 03 S	163 47 E	0.89	+ 1 10	+ 1 15	- 0.1	0.0
Puagam (Poingam)	20 05 S	164 01 E	0.89	+ 0 45	+ 1 05	- 0.1	0.0
Mahamaïé	20 17 S	164 29 E	0.96	+ 0 15	+ 0 15	0.0	+ 0.1
Pwævo (Pouébo)	20 23 S	164 36 E	0.91	+ 0 05	0 00	- 0.1	+ 0.1
Pwârâiriwâ (Ponérihouen)	21 04 S	165 24 E	0.84	+ 0 05	+ 0 10	- 0.2	- 0.1
Baie de Pôrôö (Poro)	21 17 S	165 42 E	0.80	0 00	0 00	- 0.2	- 0.1
Thio	21 37 S	166 15 E	0.85	+ 0 00	0 00	- 0.2	0.0
Port - Comboui	21 48 S	166 30 E	0.85	+ 0 05	+ 0 05	- 0.1	0.0
Baie de Kouakoué	21 56 S	166 40 E	0.87	+ 0 10	+ 0 10	- 0.1	0.0
Baie de Ouinné	21 59 S	166 41 E	0.96	+ 0 10	+ 0 10	0.0	+ 0.1
Rivière de Mamié	22 03 S	166 53 E	0.92	0 00	+ 0 05	0.0	+ 0.1
Yaté	22 10 S	166 56 E	0.90	+ 0 05	+ 0 15	- 0.1	0.0
<b>Ile Ouvéa</b>	20 39 S	166 33 E					
Wadrilla	20 33 S	166 34 E	1.00	0 00	0 00	- 0.3	+ 0.1
Fayaoué	20 39 S	166 33 E	1.15	- 0 30	0 00	- 0.4	0.0
<b>Ile Lifou</b>	20 58 S	167 14 E					
Xepenehe	20 45 S	167 09 E	0.88	+ 0 05	+ 0 10	- 0.2	0.0
Drueulu	20 55 S	167 05 E	0.88	0 00	+ 0 05	- 0.2	0.0
<b>Ile Maré</b>	21 31 S	167 59 E					
Baie de Rho	21 24 S	167 52 E	0.92	0 00	+ 0 10	- 0.1	+ 0.1
Baie de Tadine	21 33 S	167 53 E	1.00	+ 0 05	+ 0 05	0.0	+ 0.1

# LES AIRES MARINES PROTÉGÉES DE LA PROVINCE NORD

## Grand Lagon Nord

### Étang de Koumac (1989)

53 ha

### Kan Gunu(2014)

3 577 ha

### Nékoroo (2000)

1550 ha

- Réserve de Nature Sauvage
- Parc Provincial
- Aire de Gestion Durable des Ressources
- Réserve Naturelle Intégrale
- Patrimoine mondial UNESCO
- Zone 12miles nautiques

Échelle 1:400000

Sources :DITTT –Province Nord (2023)

Pour toutes informations :ddee@province-nord.nc

