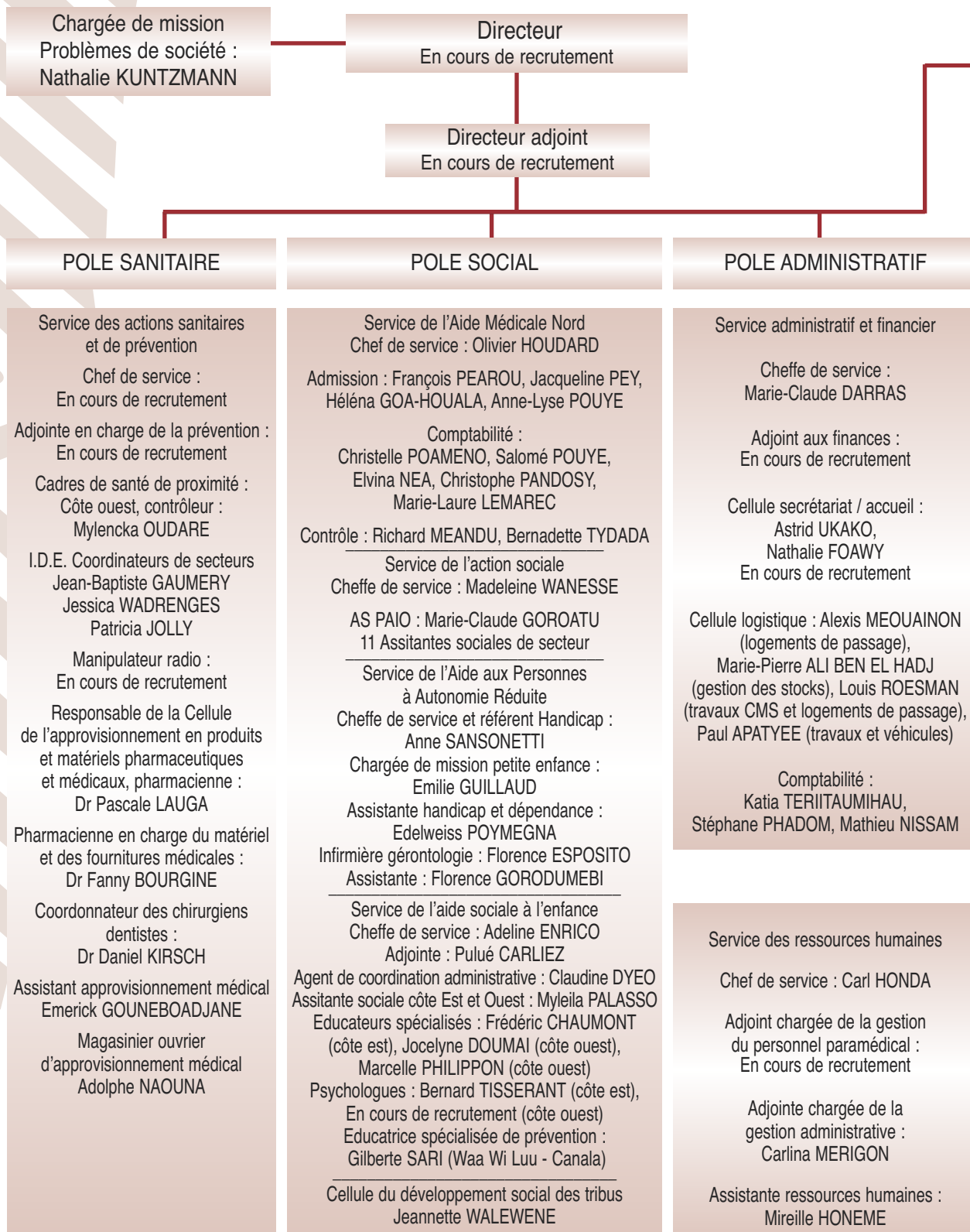


ORGANIGRAMME DE LA DASSPS

Direction des Affaires Sanitaires et Sociales et des Problèmes de Société



SERVICES DECENTRALISES

LES CENTRES MÉDICO-SOCIAUX

CENTRES MEDICO-SOCIAUX

CMS Dau Ar (Bélép) 47 75 80
 CMS de Xârâcùù (Canala) 47 75 60
 CMS de Hyehen (Hienghène) 47 75 00
 CMS de Waa wi Luu (Houailou) 47 75 40
 CMS de Bwapanu (Kaala-Gomen) 47 75 70
 CMS de Koohnê (Koné) 42 10 85
 CMS de Kaa wi paa (Kouaoua) 47 75 50
 CMS de Ouégoa 47 74 80
 CMS de Pwêêdi Wiimîâ (Poindimié) 42 72 33

CMS de Pwarairiwâ (Ponérihouen) 47 75 30
 CMS de Pweevo (Pouébo) 47 74 90
 CMS de Pum (Poum) 47 74 70
 CMS de Nèkô (Poya) NEKÖ/NEPOUI 47 74 30
 CMS de Tuo Cèmuhi (Touho) 47 75 10
 CMS de Vook (Voh) 47 74 60
 Le centre mère-enfants côte Est
 Pwêêdi Wiimîâ (Poindimié)
 Tél: 42.72.33 / 42.59.46
 Centre médico-social polyvalent de Koumac
 (antenne du centre mère-enfants) : Tél : 47 63 70

