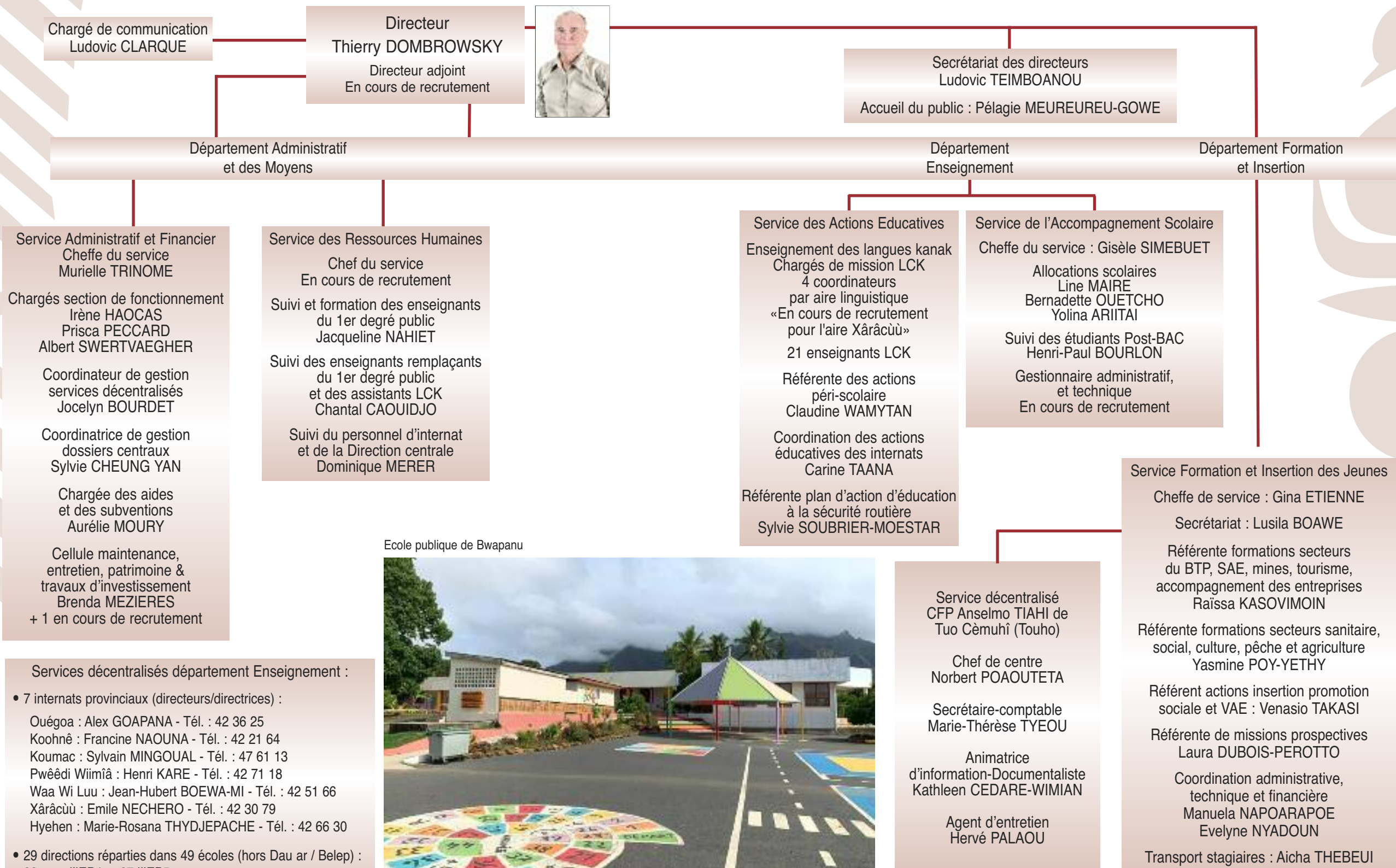


ORGANIGRAMME DE LA DEFI

Direction de l'Enseignement, de la Formation et de l'Insertion (541 agents)



Ecole publique de Bwapanu



- Services décentralisés département Enseignement :
- 7 internats provinciaux (directeurs/directrices) :
 - Ouégoa : Alex GOAPANA - Tél. : 42 36 25
 - Koohné : Francine NAOUNA - Tél. : 42 21 64
 - Koumac : Sylvain MINGOUAL - Tél. : 47 61 13
 - Pwêédi Wiimîâ : Henri KARE - Tél. : 42 71 18
 - Waa Wi Luu : Jean-Hubert BOEWA-MI - Tél. : 42 51 66
 - Xârâcùù : Emile NECHERO - Tél. : 42 30 79
 - Hyeheh : Marie-Rosana THYDJEPACHE - Tél. : 42 66 30
 - 29 directions réparties dans 49 écoles (hors Dau ar / Belep) :
22 pour l'IEP4 et 27 l'IEP5 :