

Agenda des **marées** de la province Nord

2018

Pum(Poum) • **Tuo cêmûhî**(Touho) • **Koohnê**(Koné)



Reproduction
des prédictions
de marées
du SHOM



PROVINCE NORD

Édito

« Depuis des générations, lassé de m'admirer, de m'exploiter, on a fini par ignorer qui je suis et presque oublier de quelle eau je suis faite. » C'est par ces mots que nous commençons notre 1er agenda des marées, il y a 10 ans.

DEPUIS 10 ANS :

Qu'avons-nous fait pour valoriser la beauté exceptionnelle de notre lagon ?

Nous avons inscrit une partie de notre lagon et écosystèmes associés au Patrimoine Mondial de l'UNESCO

Qu'avons-nous mis en oeuvre pour exploiter de façon raisonnable le lagon, tout en prenant en compte les aspects de notre territoire ?

Nous avons créé une réglementation spécifique dans le code de l'Environnement et des agents assermentés pour l'appliquer. Tout au long de ces 10 années écoulées, nous avons pu compter sur votre soutien, et en particulier sur celui de nos différents Comités (Patrimoine Mondial, Aires Marines Protégées, suivi de la réglementation des pêches), mais également celui des pêcheurs professionnels (FPPN).

Notre nature étant en constante évolution, nous devons nous adapter à ces changements et adopter un mode de vie respectueux de notre environnement !

Soyons des citoyens responsables ! Soyons déterminés à agir !



Numéros utiles

EN MER

| | |
|-------------------|-----------------------------|
| Météo | 36 67 36 (1ut /11s) 24h/24h |
| PC secours en mer | 26 47 72 ou le 16 |
| Pompiers | 18 |
| Samu | 15 |
| Nouméa Radio | 27 32 42 |

MARINE NATIONALE

| | |
|------------------|----------|
| Marine Nationale | 29 40 15 |
|------------------|----------|

POUR LES PÊCHEURS

| | |
|--|---------------------|
| Service des pêches de la province Nord | |
| Koohnê (Koné) | 47 72 39 |
| Koumac | 47 84 10 |
| Pwèèdi Wiimiâ (Poindimié) | 42 72 52 |
| Fédération des Pêcheurs Professionnels du Nord | 47 19 17 / 96 09 43 |

BRIGADE DES GARDES NATURE DE LA PROVINCE NORD

Tous les numéros des gardes nature sont en page 19

POUR VOTRE INFORMATION

| | |
|--------------------|----------|
| Affaires maritimes | 27 26 26 |
| Phares et balises | 23 21 00 |
| Douanes | 26 53 00 |

MARINAS

| | |
|--------------------|----------|
| Koumac | 47 34 34 |
| Tuo Cêmûhi (Touho) | 42 88 07 |
| Hyeheh (Hienghène) | 42 43 57 |

Sommaire

Vous voulez tout savoir sur les marées et la réglementation des pêches en Province nord ?

Alors suivez le guide !

03 Numéros utiles, canaux VHF + heures de vacances

17/19 Tous gardiens de la nature

Marées

04 Marées de Poum [Poum] pages 04 | 06 | 08 | 10

21 Les Dugongs en Nouvelle-Calédonie

12 Marées de Tuo Cêmûhi [Touho] pages 12 | 14 | 16 | 18

23 Les Espèces protégées

20 Marées de Koohnê [Koné] pages 20 | 22 | 24 | 26

25 Le plan d'action climat de la province Nord

05 Conseils en mer & matériel de sécurité

27 L'acanthaster

07 Comité de suivi de la réglementation

28/29 Les aires marines protégées

09/11 Les mangroves

30/31/32/33 Patrimoine Mondial de l'UNESCO : 10 ans

13 La FPPN a 10 ans

34 Corrections des marées

15 Du nouveau pour l'holothurie en 2018

35 Une fois en mer...

36 Calendrier des pêches

Réalisation

Direction éditoriale : Province nord
Responsable de publication : Direction du Développement Economique et de l'Environnement
Maquette et PAO : PAO Production
Flashage et impression : Graphoprint
Crédits photos et illustrations :
 Province nord, FPPN, N.Petit, L.Sevreau, S.mounier, B.Manach, BTA Poya, Gendarmerie Nationale

Ont collaboré à ce support : la Direction du Développement Economique et de l'Environnement de la Province nord, Météo France, la CPS, les affaires maritimes, DSI Province Nord

Les prédictions des marées pour 2018 - Calculées par le SHOM - www.shom.fr - Reproduction des prédictions de marées du SHOM pour Koné (Foué), Touho et Poum (Baie de Banaré) - non vérifiée par le SHOM et réalisée sous la seule responsabilité de l'éditeur.



Principaux Canaux VHF

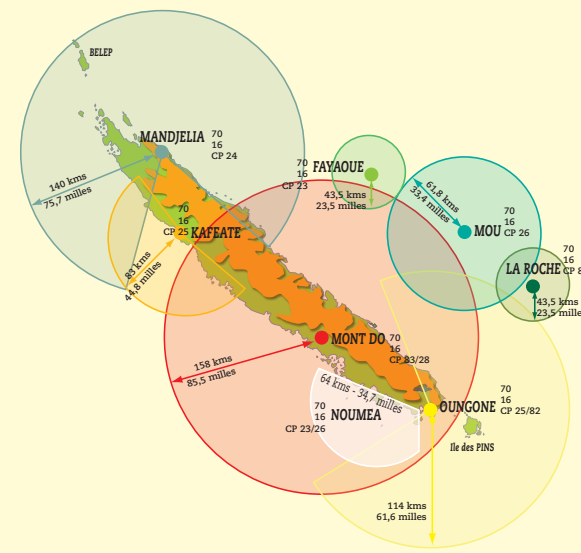
Appel de détresse et appel des stations côtières : Canal 16

Informations (messages et météo) transmis par Nouméa radio aux horaires fixes : **6h30, 9h30, 15h15, 18h30**

Voies de communication entre les navires : **Canal 6 / 8 / 72 / 77**

Par téléphone et mobilis :

Composer le 16





Les MANGROVES

Mangrove de Fombano

Outre ses fonctions écologiques et nourricières, la mangrove constitue aussi une remarquable barrière filtrante qui nous protège en cas d'intempéries (cyclones, fortes houles).

Les bienfaits multiples des mangroves sont bien connus, pourtant cette interface entre la terre et la mer continue d'être considérée comme une zone secondaire ou négligeable. Soit directement (ouverture de chenal, remblaiement, défrichage, dépôt d'ordures etc...), soit indirectement (pollutions, perturbation des courants ou écoulements d'eaux marines et douces...), nos mangroves sont menacées par certains aménagements anarchiques et initiatives individuelles.



Mangrove impactée par les apports terrigènes (mines)



Travaux dans la mangrove

Juillet

| | Heures h min | Haut. m | Heures h min | Haut. m |
|-----------|--------------|---------|--------------|------------|
| 1 | 3 38 | 0,85 | 16 | 3 52 0,75 |
| | 9 02 1,40 | | | 9 27 1,50 |
| D | 15 27 0,40 | | L | 15 54 0,30 |
| | 22 11 1,55 | | | 22 32 1,70 |
| 2 | 4 17 0,85 | | 17 | 4 42 0,75 |
| | 9 39 1,35 | | | 10 18 1,45 |
| L | 16 01 0,45 | | Ma | 16 39 0,40 |
| | 22 46 1,50 | | | 23 15 1,65 |
| 3 | 4 58 0,85 | | 18 | 5 32 0,70 |
| | 10 19 1,35 | | | 11 10 1,40 |
| Ma | 16 36 0,55 | | Me | 17 24 0,55 |
| | 23 23 1,50 | | | 23 58 1,55 |
| 4 | 5 42 0,85 | | 19 | 6 24 0,70 |
| | 11 03 1,30 | | | 12 10 1,30 |
| Me | 17 14 0,60 | | J | 18 12 0,70 |
| | | | | |
| 5 | 0 02 1,50 | | 20 | 0 42 1,50 |
| | 6 31 0,80 | | | 7 20 0,70 |
| J | 11 54 1,25 | | V | 13 24 1,25 |
| | 17 57 0,70 | | | 19 10 0,85 |
| 6 | 0 45 1,45 | | 21 | 1 30 1,45 |
| | 7 25 0,80 | | | 8 21 0,65 |
| V | 13 00 1,20 | | S | 14 58 1,25 |
| | 18 50 0,75 | | | 20 24 0,95 |
| 7 | 1 33 1,45 | | 22 | 2 25 1,40 |
| | 8 23 0,75 | | | 9 26 0,65 |
| S | 14 24 1,20 | | D | 16 27 1,30 |
| | 19 57 0,85 | | | 21 50 1,00 |
| 8 | 2 24 1,45 | | 23 | 3 24 1,35 |
| | 9 24 0,65 | | | 10 28 0,60 |
| D | 15 50 1,25 | | L | 17 34 1,35 |
| | 21 12 0,90 | | | 23 02 1,00 |
| 9 | 3 17 1,45 | | 24 | 4 23 1,35 |
| | 10 21 0,55 | | | 11 23 0,55 |
| L | 17 01 1,35 | | Ma | 18 24 1,40 |
| | 22 25 0,95 | | | 23 58 0,95 |
| 10 | 4 12 1,45 | | 25 | 5 17 1,35 |
| | 11 15 0,45 | | | 12 10 0,50 |
| Ma | 17 59 1,45 | | Me | 19 03 1,45 |
| | 23 30 0,90 | | | |
| 11 | 5 06 1,45 | | 26 | 0 44 0,90 |
| | 12 05 0,40 | | | 6 05 1,40 |
| Me | 18 48 1,55 | | J | 12 50 0,45 |
| | | | | 19 38 1,50 |
| 12 | 0 28 0,90 | | 27 | 1 25 0,90 |
| | 6 00 1,50 | | | 6 49 1,40 |
| J | 12 52 0,30 | | V | 13 27 0,45 |
| | 19 35 1,60 | | | 20 09 1,55 |
| 13 | 1 22 0,85 | | 28 | 2 01 0,85 |
| | 6 54 1,50 | | | 7 29 1,45 |
| V | 13 39 0,25 | | S | 14 01 0,40 |
| | 20 19 1,70 | | | 20 40 1,55 |
| 14 | 2 13 0,80 | | 29 | 2 36 0,80 |
| | 7 46 1,50 | | | 8 07 1,45 |
| S | 14 25 0,20 | | D | 14 33 0,40 |
| | 21 04 1,70 | | | 21 10 1,55 |
| 15 | 3 03 0,75 | | 30 | 3 11 0,80 |
| | 8 37 1,50 | | | 8 43 1,45 |
| D | 15 10 0,25 | | L | 15 05 0,45 |
| | 21 48 1,70 | | | 21 40 1,55 |
| | | | 31 | 3 46 0,80 |
| | | | | 9 20 1,45 |
| | | | Ma | 15 37 0,45 |
| | | | | 22 10 1,55 |

Août

| | Heures h min | Haut. m | Heures h min | Haut. m |
|-----------|--------------|---------|--------------|------------|
| 1 | 4 23 0,75 | | 16 | 4 54 0,60 |
| | 9 59 1,40 | | | 10 51 1,40 |
| Me | 16 10 0,55 | | J | 16 54 0,60 |
| | 22 41 1,55 | | | 23 10 1,55 |
| 2 | 5 01 0,75 | | 17 | 5 40 0,60 |
| | 10 41 1,35 | | | 11 45 1,35 |
| J | 16 45 0,60 | | V | 17 38 0,75 |
| | 23 13 1,50 | | | 23 47 1,45 |
| 3 | 5 44 0,75 | | 18 | 6 29 0,65 |
| | 11 29 1,35 | | | 12 51 1,30 |
| V | 17 24 0,70 | | S | 18 30 0,90 |
| | 23 50 1,50 | | | |
| 4 | 6 32 0,70 | | 19 | 0 31 1,40 |
| | 12 28 1,30 | | | 7 27 0,65 |
| S | 18 11 0,80 | | D | 14 22 1,25 |
| | | | | 19 44 1,00 |
| 5 | 0 32 1,45 | | 20 | 1 26 1,30 |
| | 7 29 0,65 | | | 8 37 0,65 |
| D | 13 46 1,25 | | L | 15 59 1,25 |
| | 19 13 0,90 | | | 21 28 1,05 |
| 6 | 1 24 1,40 | | 21 | 2 41 1,30 |
| | 8 34 0,65 | | | 9 50 0,65 |
| L | 15 20 1,30 | | Ma | 17 11 1,35 |
| | 20 38 1,00 | | | 22 49 1,00 |
| 7 | 2 28 1,40 | | 22 | 3 57 1,30 |
| | 9 43 0,55 | | | 10 54 0,60 |
| Ma | 16 41 1,35 | | Me | 18 02 1,40 |
| | 22 09 1,00 | | | 23 47 0,95 |
| 8 | 3 40 1,40 | | 23 | 5 00 1,30 |
| | 10 47 0,50 | | | 11 45 0,55 |
| Me | 17 44 1,45 | | J | 18 41 1,45 |
| | 23 23 0,95 | | | |
| 9 | 4 48 1,40 | | 24 | 0 30 0,90 |
| | 11 45 0,40 | | | 5 51 1,35 |
| J | 18 34 1,55 | | V | 12 28 0,55 |
| | | | | 19 14 1,50 |
| 10 | 0 22 0,90 | | 25 | 1 07 0,85 |
| | 5 49 1,45 | | | 6 34 1,40 |
| V | 12 36 0,35 | | S | 13 04 0,50 |
| | 19 19 1,65 | | | 19 43 1,50 |
| 11 | 1 12 0,80 | | 26 | 1 40 0,80 |
| | 6 45 1,50 | | | 7 13 1,40 |
| S | 13 24 0,25 | | D | 13 38 0,45 |
| | 20 00 1,70 | | | 20 10 1,55 |
| 12 | 1 58 0,75 | | 27 | 2 12 0,75 |
| | 7 37 1,55 | | | 7 50 1,45 |
| D | 14 08 0,25 | | L | 14 09 0,45 |
| | 20 41 1,70 | | | 20 37 1,55 |
| 13 | 2 43 0,70 | | 28 | 2 43 0,70 |
| | 8 26 1,55 | | | 8 26 1,45 |
| L | 14 51 0,30 | | Ma | 14 41 0,50 |
| | 21 19 1,70 | | | 21 04 1,60 |
| 14 | 3 27 0,65 | | 29 | 3 15 0,65 |
| | 9 13 1,55 | | | 9 03 1,45 |
| Ma | 15 32 0,35 | | Me | 15 12 0,50 |
| | 21 57 1,70 | | | 21 31 1,60 |
| 15 | 4 10 0,65 | | 30 | 3 48 0,65 |
| | 10 01 1,50 | | | 9 41 1,45 |
| Me | 16 13 0,50 | | J | 15 45 0,55 |
| | 22 33 1,60 | | | 21 59 1,55 |
| | | | 31 | 4 23 0,60 |
| | | | | 10 23 1,45 |
| | | | V | 16 20 0,65 |
| | | | | 22 29 1,50 |

Septembre

| | Heures h min | Haut. m | Heures h min | Haut. m |
|-----------|--------------|---------|--------------|------------|
| 1 | 5 02 0,60 | | 16 | 5 40 0,60 |
| | 11 10 1,40 | | | 12 21 1,35 |
| S | 16 58 0,75 | | D | 18 03 0,95 |
| | 23 03 1,50 | | | 23 38 1,35 |
| 2 | 5 48 0,60 | | 17 | 6 32 0,65 |
| | 12 07 1,35 | | | 13 42 1,30 |
| D | 17 45 0,85 | | L | 19 17 1,00 |
| | 23 43 1,40 | | | |
| 3 | 6 43 0,60 | | 18 | 0 30 1,25 |
| | 13 23 1,30 | | | 7 40 0,70 |
| L | 18 50 0,95 | | Ma | 15 18 1,30 |
| | | | | 21 09 1,05 |
| 4 | 0 34 1,35 | | 19 | 1 56 1,20 |
| | 7 53 0,60 | | | 9 03 0,70 |
| Ma | 15 00 1,30 | | Me | 16 33 1,30 |
| | 20 29 1,00 | | | 22 36 1,00 |
| 5 | 1 51 1,30 | | 20 | 3 36 1,20 |
| | 9 13 0,60 | | | 10 17 0,70 |
| Me | 16 24 1,40 | | J | 17 26 1,35 |
| | 22 13 1,00 | | | 23 32 0,95 |
| 6 | 3 27 1,30 | | 21 | 4 46 1,25 |
| | 10 27 0,55 | | | 11 13 0,65 |
| J | 17 26 1,45 | | V | 18 06 1,40 |
| | 23 24 0,90 | | | |
| 7 | 4 46 1,35 | | 22 | 0 12 0,85 |
| | 11 30 0,45 | | | 5 38 1,30 |
| V | 18 15 1,55 | | S | 11 58 0,60 |
| | | | | 18 38 1,45 |
| 8 | 0 16 0,85 | | 23 | 0 46 0,80 |
| | 5 47 1,40 | | | 6 21 1,35 |
| S | 12 21 0,40 | | D | 12 36 0,60 |
| | 18 57 1,60 | | | 19 07 1,50 |
| 9 | 1 01 0,75 | | 24 | 1 17 0,70 |
| | 6 40 1,45 | | | 6 59 1,40 |
| D | 13 07 0,35 | | L | 13 10 0,55 |
| | 19 35 1,65 | | | 19 33 1,55 |
| 10 | 1 41 0,65 | | 25 | 1 46 0,65 |
| | 7 29 1,55 | | | 7 35 1,45 |
| L | 13 49 0,35 | | Ma | 13 42 0,55 |
| | 20 11 1,70 | | | 19 59 1,55 |
| 11 | 2 21 0,60 | | 26 | 2 15 0,60 |
| | 8 15 1,55 | | | 8 11 1,50 |
| Ma | 14 30 0,40 | | Me | 14 15 0,55 |
| | 20 46 1,70 | | | 20 26 1,60 |
| 12 | 3 00 0,55 | | 27 | 2 45 0,55 |
| | 9 00 1,55 | | | 8 48 1,50 |
| Me | 15 10 0,50 | | J | 14 48 0,60 |
| | 21 20 1,65 | | | 20 53 1,55 |
| 13 | 3 38 0,50 | | 28 | 3 17 0,50 |
| | 9 46 1,50 | | | 9 28 1,50 |
| J | 15 49 0,60 | | V | 15 24 0,65 |
| | 21 52 1,60 | | | 21 22 1,55 |
| 14 | 4 16 0,50 | | 29 | 3 52 0,50 |
| | 10 32 1,45 | | | 10 10 1,50 |
| V | 16 29 0,70 | | S | 16 02 0,75 |
| | 22 25 1,50 | | | 21 53 1,50 |
| 15 | 4 56 0,55 | | 30 | 4 30 0,50 |
| | 11 22 1,40 | | | 10 59 1,45 |
| S | 17 12 0,85 | | D | 16 46 0,85 |
| | 22 59 1,40 | | | 22 28 1,45 |

Reproduction des prédictions de marées du SHOM pour Poum (Baie de Banare) - Non vérifiée par le SHOM et réalisée sous la seule responsabilité de l'éditeur.

Octobre

Novembre

Décembre

| | Heures | | Haut. | | Heures | | Haut. | | Heures | | Haut. | | Heures | | Haut. |
|-----------|--------|-----|-------|-----------|--------|-----|-------|-----------|--------|-----|-------|-----------|--------|-----|-------|
| | h | min | | | h | min | | | h | min | | | h | min | |
| 1 | 5 | 14 | 0,50 | 16 | 5 | 43 | 0,60 | 1 | 0 | 01 | 1,25 | 16 | 0 | 27 | 1,15 |
| L | 11 | 57 | 1,40 | | 6 | 59 | 0,60 | J | 14 | 18 | 1,45 | V | 14 | 23 | 1,40 |
| | 17 | 39 | 0,90 | Ma | 19 | 00 | 1,00 | < | 20 | 38 | 0,95 | > | 21 | 05 | 0,95 |
| | 23 | 09 | 1,35 | | 23 | 49 | 1,20 | | | | | | | | |
| 2 | 6 | 08 | 0,55 | 17 | 6 | 40 | 0,70 | 2 | 1 | 41 | 1,20 | 17 | 2 | 07 | 1,15 |
| Ma | 13 | 13 | 1,35 | | 14 | 22 | 1,30 | V | 8 | 23 | 0,65 | S | 8 | 08 | 0,80 |
| | 18 | 54 | 1,00 | Me | 20 | 37 | 1,00 | > | 15 | 26 | 1,50 | < | 15 | 20 | 1,40 |
| | | | | | | | | | 21 | 57 | 0,85 | | 22 | 08 | 0,85 |
| 3 | 0 | 05 | 1,25 | 18 | 1 | 07 | 1,15 | 3 | 3 | 29 | 1,20 | 18 | 3 | 43 | 1,15 |
| Me | 7 | 22 | 0,60 | | 7 | 59 | 0,75 | S | 9 | 42 | 0,70 | D | 9 | 24 | 0,85 |
| | 14 | 43 | 1,35 | J | 15 | 35 | 1,35 | < | 16 | 22 | 1,50 | > | 16 | 07 | 1,45 |
| | 20 | 42 | 1,00 | | 22 | 03 | 0,95 | | 22 | 57 | 0,75 | | 22 | 57 | 0,80 |
| 4 | 1 | 38 | 1,20 | 19 | 3 | 03 | 1,15 | 4 | 4 | 46 | 1,30 | 19 | 4 | 51 | 1,25 |
| J | 8 | 50 | 0,60 | | 9 | 22 | 0,75 | V | 10 | 46 | 0,70 | S | 10 | 26 | 0,85 |
| | 16 | 01 | 1,40 | V | 16 | 31 | 1,35 | D | 17 | 08 | 1,55 | L | 16 | 48 | 1,45 |
| | 22 | 16 | 0,95 | | 23 | 01 | 0,90 | | 23 | 44 | 0,65 | Ma | 23 | 38 | 0,70 |
| 5 | 3 | 31 | 1,20 | 20 | 4 | 24 | 1,20 | 5 | 5 | 46 | 1,40 | 20 | 5 | 43 | 1,35 |
| V | 10 | 10 | 0,60 | | 10 | 28 | 0,75 | L | 11 | 39 | 0,70 | Ma | 11 | 17 | 0,85 |
| | 17 | 00 | 1,50 | S | 17 | 14 | 1,40 | < | 17 | 49 | 1,55 | > | 17 | 25 | 1,50 |
| | 23 | 18 | 0,85 | | 23 | 43 | 0,80 | | | | | | | | |
| 6 | 4 | 48 | 1,30 | 21 | 5 | 20 | 1,25 | 6 | 0 | 24 | 0,55 | 21 | 0 | 12 | 0,60 |
| S | 11 | 11 | 0,55 | | 11 | 18 | 0,75 | Ma | 6 | 36 | 1,45 | Me | 6 | 26 | 1,40 |
| | 17 | 47 | 1,55 | D | 17 | 49 | 1,45 | | 12 | 27 | 0,70 | | 12 | 03 | 0,85 |
| | | | | | | | | | 18 | 27 | 1,60 | | 18 | 01 | 1,55 |
| 7 | 0 | 05 | 0,75 | 22 | 0 | 16 | 0,70 | 7 | 1 | 00 | 0,45 | 22 | 0 | 46 | 0,50 |
| D | 5 | 47 | 1,40 | | 6 | 05 | 1,35 | Me | 7 | 21 | 1,55 | J | 7 | 06 | 1,50 |
| | 12 | 02 | 0,50 | L | 12 | 00 | 0,70 | < | 13 | 11 | 0,75 | > | 12 | 46 | 0,85 |
| | 18 | 27 | 1,60 | | 18 | 20 | 1,50 | | 19 | 02 | 1,60 | | 18 | 36 | 1,55 |
| 8 | 0 | 45 | 0,65 | 23 | 0 | 47 | 0,65 | 8 | 1 | 35 | 0,40 | 23 | 1 | 19 | 0,40 |
| L | 6 | 38 | 1,45 | | 6 | 44 | 1,40 | J | 8 | 02 | 1,55 | S | 7 | 46 | 1,60 |
| | 12 | 47 | 0,50 | Ma | 12 | 38 | 0,70 | V | 13 | 54 | 0,75 | > | 13 | 30 | 0,85 |
| | 19 | 03 | 1,65 | | 18 | 49 | 1,55 | ○ | 19 | 37 | 1,55 | ○ | 19 | 13 | 1,55 |
| 9 | 1 | 22 | 0,55 | 24 | 1 | 17 | 0,55 | 9 | 2 | 09 | 0,35 | 24 | 1 | 54 | 0,35 |
| Ma | 7 | 24 | 1,50 | | 7 | 21 | 1,50 | V | 8 | 42 | 1,60 | S | 8 | 27 | 1,65 |
| | 13 | 29 | 0,55 | Me | 13 | 14 | 0,70 | | 14 | 36 | 0,80 | | 14 | 15 | 0,85 |
| | 19 | 38 | 1,65 | | 19 | 18 | 1,55 | | 20 | 12 | 1,55 | | 19 | 52 | 1,55 |
| 10 | 1 | 58 | 0,45 | 25 | 1 | 46 | 0,45 | 10 | 2 | 43 | 0,35 | 25 | 2 | 32 | 0,30 |
| Me | 8 | 07 | 1,55 | | 7 | 58 | 1,55 | S | 9 | 22 | 1,60 | D | 9 | 10 | 1,65 |
| | 14 | 10 | 0,60 | J | 13 | 51 | 0,70 | < | 15 | 18 | 0,85 | > | 15 | 03 | 0,85 |
| | 20 | 11 | 1,65 | ○ | 19 | 47 | 1,55 | | 20 | 47 | 1,50 | | 20 | 33 | 1,50 |
| 11 | 2 | 33 | 0,40 | 26 | 2 | 18 | 0,40 | 11 | 3 | 17 | 0,40 | 26 | 3 | 12 | 0,30 |
| J | 8 | 50 | 1,55 | | 8 | 37 | 1,55 | D | 10 | 02 | 1,55 | S | 9 | 56 | 1,65 |
| | 14 | 50 | 0,65 | V | 14 | 29 | 0,70 | V | 16 | 01 | 0,85 | L | 15 | 54 | 0,85 |
| | 20 | 43 | 1,60 | | 20 | 19 | 1,55 | | 21 | 23 | 1,40 | Ma | 21 | 18 | 1,50 |
| 12 | 3 | 08 | 0,40 | 27 | 2 | 52 | 0,35 | 12 | 3 | 52 | 0,45 | 27 | 3 | 55 | 0,35 |
| V | 9 | 33 | 1,55 | | 9 | 18 | 1,60 | Ma | 10 | 43 | 1,55 | S | 10 | 46 | 1,65 |
| | 15 | 30 | 0,75 | S | 15 | 10 | 0,75 | L | 16 | 46 | 0,90 | Ma | 16 | 49 | 0,90 |
| | 21 | 16 | 1,50 | | 20 | 53 | 1,55 | | 21 | 59 | 1,35 | | 22 | 05 | 1,40 |
| 13 | 3 | 43 | 0,40 | 28 | 3 | 28 | 0,35 | 13 | 4 | 28 | 0,50 | 28 | 4 | 42 | 0,40 |
| S | 10 | 16 | 1,50 | | 10 | 03 | 1,55 | Ma | 11 | 29 | 1,50 | Me | 11 | 41 | 1,60 |
| | 16 | 12 | 0,80 | D | 15 | 55 | 0,80 | V | 17 | 36 | 0,95 | S | 17 | 49 | 0,90 |
| | 21 | 49 | 1,45 | | 21 | 29 | 1,45 | | 22 | 38 | 1,30 | | 22 | 58 | 1,35 |
| 14 | 4 | 19 | 0,45 | 29 | 4 | 08 | 0,40 | 14 | 5 | 07 | 0,60 | 29 | 5 | 35 | 0,50 |
| D | 11 | 02 | 1,45 | | 10 | 53 | 1,55 | Me | 12 | 20 | 1,45 | S | 12 | 40 | 1,55 |
| | 16 | 56 | 0,90 | L | 16 | 46 | 0,90 | < | 18 | 36 | 0,95 | > | 18 | 56 | 0,90 |
| | 22 | 23 | 1,35 | | 22 | 09 | 1,40 | | 23 | 23 | 1,20 | | 23 | 56 | 1,25 |
| 15 | 4 | 58 | 0,55 | 30 | 4 | 53 | 0,45 | 15 | 6 | 03 | 0,75 | 30 | 6 | 03 | 0,75 |
| L | 11 | 55 | 1,40 | | 11 | 52 | 1,50 | V | 13 | 12 | 1,50 | D | 13 | 12 | 1,50 |
| | 17 | 49 | 0,95 | Ma | 17 | 48 | 0,95 | < | 13 | 41 | 1,55 | > | 19 | 54 | 0,90 |
| | 23 | 01 | 1,30 | | 22 | 57 | 1,30 | | 20 | 08 | 0,90 | | | | |
| | | | | 31 | 5 | 48 | 0,55 | | | | | | | | |
| | | | | | 13 | 02 | 1,45 | | | | | | | | |
| | | | | Me | 19 | 07 | 0,95 | | | | | | | | |



Les MANGROVES

Mangrove de Lindéralique

Les mangroves sont des forêts dans la mer : juridiquement, elles se situent sur un foncier qui constitue le domaine maritime de la Province nord. Aucun aménagement ne peut donc y intervenir sans autorisation, et la collectivité est fondée à poursuivre les auteurs des occupations ou aménagements illégaux qui s'y trouvent.

Afin de se doter rapidement d'un outil juridique pour intervenir dans les cas de détérioration des mangroves, les élus de la Province nord ont décidé en 2016 d'ajouter les palétuviers (à échasses, rouge, gris) à la liste des espèces protégées.

LEUR DÉTÉRIORATION EST PASSIBLE D'UNE AMENDE POUVANT S'ÉLEVER À PLUS D'UN MILLION DE FRANCS CFP.

Respectons les mangroves, respectons la réglementation.



Mangrove dégradée, RT1 (sud de Voh)



Dépôt de batteries en mangrove (Touho)

Janvier

| | Heures h min | Haut. m | Heures h min | Haut. m |
|-----------|-----------------|------------|-----------------|-------------|
| 1 | 5 34 | 1,45 | 16 | 6 15 1,35 |
| L | 10 59, 0,75 | | Ma | 11 35, 0,85 |
| | 16 50, 1,65 | | | 17 15, 1,45 |
| | 23 43, 0,15 | | | |
| 2 | 6 24, 1,55 | | 17 | 0 03, 0,40 |
| | 11 52, 0,75 | | | 6 47, 1,40 |
| Ma | 17 38, 1,65 | | Me | 12 10, 0,85 |
| ○ | | | ● | 17 48, 1,45 |
| 3 | 0 31, 0,15 | | 18 | 0 37, 0,40 |
| | 7 12, 1,60 | | | 7 18, 1,40 |
| Me | 12 44, 0,75 | | J | 12 46, 0,85 |
| | 18 27, 1,65 | | | 18 23, 1,45 |
| 4 | 1 18, 0,15 | | 19 | 1 11, 0,40 |
| | 7 59, 1,60 | | | 7 50, 1,40 |
| J | 13 36, 0,80 | | V | 13 24, 0,85 |
| | 19 18, 1,60 | | | 18 59, 1,40 |
| 5 | 2 06, 0,20 | | 20 | 1 45, 0,45 |
| | 8 48, 1,60 | | | 8 24, 1,40 |
| V | 14 31, 0,80 | | S | 14 05, 0,85 |
| | 20 10, 1,50 | | | 19 39, 1,40 |
| 6 | 2 54, 0,30 | | 21 | 2 21, 0,45 |
| | 9 39, 1,55 | | | 8 59, 1,40 |
| S | 15 29, 0,80 | | D | 14 52, 0,85 |
| | 21 05, 1,45 | | | 20 23, 1,35 |
| 7 | 3 45, 0,40 | | 22 | 2 59, 0,50 |
| | 10 32, 1,55 | | | 9 39, 1,40 |
| D | 16 34, 0,80 | | L | 15 46, 0,85 |
| | 22 08, 1,30 | | | 21 16, 1,30 |
| 8 | 4 39, 0,55 | | 23 | 3 42, 0,55 |
| | 11 29, 1,50 | | | 10 23, 1,40 |
| L | 17 45, 0,80 | | Ma | 16 47, 0,80 |
| | 23 23, 1,25 | | | 22 18, 1,20 |
| 9 | 5 39, 0,65 | | 24 | 4 30, 0,65 |
| | 12 27, 1,50 | | | 11 13, 1,40 |
| Ma | 18 56, 0,75 | | Me | 17 52, 0,75 |
| ☾ | | | | 23 32, 1,20 |
| 10 | 0 53, 1,20 | | 25 | 5 26, 0,70 |
| | 6 44, 0,75 | | | 12 07, 1,45 |
| Me | 13 21, 1,45 | | J | 18 58, 0,65 |
| | 20 01, 0,65 | | | |
| 11 | 2 23, 1,20 | | 26 | 0 57, 1,20 |
| | 7 50, 0,80 | | | 6 31, 0,75 |
| J | 14 10, 1,45 | | V | 13 03, 1,45 |
| | 20 55, 0,60 | | | 19 59, 0,55 |
| 12 | 3 31, 1,20 | | 27 | 2 22, 1,25 |
| | 8 49, 0,85 | | | 7 42, 0,80 |
| V | 14 53, 1,45 | | S | 13 59, 1,50 |
| | 21 40, 0,55 | | | 20 56, 0,45 |
| 13 | 4 23, 1,25 | | 28 | 3 33, 1,30 |
| | 9 38, 0,85 | | | 8 52, 0,80 |
| S | 15 32, 1,45 | | D | 14 54, 1,55 |
| | 22 19, 0,45 | | | 21 50, 0,35 |
| 14 | 5 05, 1,30 | | 29 | 4 32, 1,40 |
| | 10 21, 0,85 | | | 9 55, 0,80 |
| D | 16 07, 1,50 | | L | 15 47, 1,60 |
| | 22 55, 0,45 | | | 22 40, 0,25 |
| 15 | 5 41, 1,35 | | 30 | 5 22, 1,50 |
| | 10 59, 0,85 | | | 10 50, 0,75 |
| L | 16 41, 1,50 | | Ma | 16 38, 1,60 |
| | 23 30, 0,40 | | | 23 28, 0,20 |
| | | | 31 | 6 08, 1,55 |
| | | | | 11 41, 0,75 |
| | | | Me | 17 27, 1,65 |

Février

| | Heures h min | Haut. m | Heures h min | Haut. m |
|-----------|-----------------|------------|-----------------|-------------|
| 1 | 0 15, 0,20 | | 16 | 0 13, 0,40 |
| | 6 52, 1,60 | | | 6 46, 1,45 |
| J | 12 29, 0,75 | | V | 12 27, 0,80 |
| ○ | 18 15, 1,65 | | ● | 18 11, 1,45 |
| 2 | 1 00, 0,20 | | 17 | 0 46, 0,45 |
| | 7 34, 1,60 | | | 7 17, 1,45 |
| V | 13 16, 0,70 | | S | 13 04, 0,75 |
| | 19 02, 1,60 | | | 18 49, 1,45 |
| 3 | 1 44, 0,30 | | 18 | 1 20, 0,45 |
| | 8 17, 1,60 | | | 7 48, 1,45 |
| S | 14 05, 0,75 | | D | 13 43, 0,75 |
| | 19 51, 1,50 | | | 19 29, 1,40 |
| 4 | 2 28, 0,40 | | 19 | 1 55, 0,50 |
| | 9 01, 1,60 | | | 8 21, 1,45 |
| D | 14 56, 0,75 | | L | 14 26, 0,75 |
| | 20 43, 1,45 | | | 20 13, 1,35 |
| 5 | 3 13, 0,50 | | 20 | 2 32, 0,55 |
| | 9 47, 1,55 | | | 8 57, 1,45 |
| L | 15 53, 0,75 | | Ma | 15 14, 0,70 |
| | 21 41, 1,30 | | | 21 04, 1,30 |
| 6 | 4 02, 0,65 | | 21 | 3 13, 0,65 |
| | 10 37, 1,50 | | | 9 37, 1,45 |
| Ma | 16 57, 0,75 | | Me | 16 10, 0,70 |
| | 22 53, 1,25 | | | 22 06, 1,25 |
| 7 | 4 57, 0,75 | | 22 | 4 01, 0,70 |
| | 11 32, 1,45 | | | 10 25, 1,40 |
| Me | 18 09, 0,75 | | J | 17 13, 0,65 |
| | | | | 23 22, 1,20 |
| 8 | 0 27, 1,15 | | 23 | 5 02, 0,80 |
| | 6 03, 0,85 | | | 11 23, 1,40 |
| J | 12 31, 1,40 | | V | 18 22, 0,60 |
| | 19 21, 0,70 | | | |
| 9 | 2 05, 1,15 | | 24 | 0 52, 1,20 |
| | 7 17, 0,90 | | | 6 16, 0,85 |
| V | 13 29, 1,35 | | S | 12 29, 1,40 |
| | 20 23, 0,65 | | | 19 32, 0,50 |
| 10 | 3 16, 1,20 | | 25 | 2 18, 1,25 |
| | 8 25, 0,90 | | | 7 39, 0,85 |
| S | 14 20, 1,35 | | D | 13 38, 1,40 |
| | 21 12, 0,60 | | | 20 36, 0,45 |
| 11 | 4 05, 1,25 | | 26 | 3 24, 1,35 |
| | 9 19, 0,90 | | | 8 52, 0,80 |
| D | 15 05, 1,40 | | L | 14 42, 1,45 |
| | 21 53, 0,50 | | | 21 34, 0,35 |
| 12 | 4 44, 1,30 | | 27 | 4 17, 1,45 |
| | 10 03, 0,90 | | | 9 52, 0,75 |
| L | 15 44, 1,40 | | Ma | 15 40, 1,50 |
| | 22 30, 0,50 | | | 22 25, 0,30 |
| 13 | 5 16, 1,30 | | 28 | 5 04, 1,50 |
| | 10 41, 0,85 | | | 10 44, 0,70 |
| Ma | 16 22, 1,40 | | Me | 16 33, 1,55 |
| | 23 05, 0,45 | | | 23 13, 0,25 |
| 14 | 5 47, 1,35 | | 29 | 4 45, 1,30 |
| | 11 17, 0,85 | | | 10 27, 0,80 |
| Me | 16 58, 1,45 | | L | 16 07, 1,35 |
| | 23 39, 0,40 | | | 22 37, 0,45 |
| 15 | 6 16, 1,40 | | 30 | 5 14, 1,35 |
| | 11 52, 0,80 | | | 11 01, 0,75 |
| J | 17 34, 1,45 | | V | 16 45, 1,35 |
| | | | | 23 11, 0,45 |
| | | | 31 | 6 02, 1,55 |
| | | | | 12 05, 0,50 |
| | | | S | 18 09, 1,45 |
| | | | ○ | |

Mars

| | Heures h min | Haut. m | Heures h min | Haut. m |
|-----------|-----------------|------------|-----------------|-------------|
| 1 | 5 47, 1,55 | | 16 | 5 42, 1,40 |
| | 11 31, 0,65 | | | 11 35, 0,70 |
| J | 17 22, 1,55 | | V | 17 24, 1,40 |
| | 23 58, 0,25 | | | 23 45, 0,45 |
| 2 | 6 27, 1,60 | | 17 | 6 11, 1,45 |
| | 12 15, 0,65 | | | 12 10, 0,65 |
| V | 18 08, 1,55 | | S | 18 02, 1,40 |
| ○ | | | | |
| 3 | 0 40, 0,30 | | 18 | 0 20, 0,45 |
| | 7 06, 1,60 | | | 6 42, 1,45 |
| S | 12 59, 0,60 | | D | 12 47, 0,60 |
| | 18 54, 1,55 | | ● | 18 43, 1,40 |
| 4 | 1 21, 0,40 | | 19 | 0 56, 0,50 |
| | 7 44, 1,60 | | | 7 14, 1,45 |
| D | 13 42, 0,60 | | L | 13 26, 1,55 |
| | 19 40, 1,45 | | | 19 26, 1,40 |
| 5 | 2 02, 0,50 | | 20 | 1 33, 0,55 |
| | 8 22, 1,55 | | | 7 47, 1,45 |
| L | 14 27, 0,60 | | Ma | 14 08, 0,55 |
| | 20 29, 1,40 | | | 20 13, 1,35 |
| 6 | 2 44, 0,60 | | 21 | 2 13, 0,65 |
| | 9 01, 1,50 | | | 8 23, 1,45 |
| Ma | 15 16, 0,65 | | Me | 14 55, 0,55 |
| | 21 25, 1,30 | | | 21 08, 1,30 |
| 7 | 3 30, 0,75 | | 22 | 2 58, 0,70 |
| | 9 44, 1,40 | | | 9 04, 1,40 |
| Me | 16 10, 0,65 | | J | 15 47, 0,55 |
| | 22 33, 1,20 | | | 22 13, 1,25 |
| 8 | 4 23, 0,85 | | 23 | 3 54, 0,80 |
| | 10 34, 1,35 | | | 9 54, 1,35 |
| J | 17 14, 0,70 | | V | 16 48, 0,50 |
| | | | | 23 33, 1,25 |
| 9 | 0 04, 1,15 | | 24 | 5 05, 0,85 |
| | 5 31, 0,90 | | | 10 57, 1,30 |
| V | 11 33, 1,30 | | S | 17 59, 0,50 |
| ☾ | 18 27, 0,65 | | | |
| 10 | 1 44, 1,15 | | 25 | 1 00, 1,25 |
| | 6 54, 0,95 | | | 6 29, 0,85 |
| S | 12 40, 1,25 | | D | 12 12, 1,30 |
| | 19 39, 0,65 | | | 19 12, 0,45 |
| 11 | 2 53, 1,20 | | 26 | 2 14, 1,30 |
| | 8 12, 0,90 | | | 7 51, 0,80 |
| D | 13 45, 1,25 | | L | 13 30, 1,30 |
| | 20 37, 0,60 | | | 20 21, 0,40 |
| 12 | 3 40, 1,20 | | 27 | 3 11, 1,35 |
| | 9 08, 0,90 | | | 8 57, 0,75 |
| L | 14 40, 1,25 | | Ma | 14 40, 1,35 |
| | 21 23, 0,55 | | | 21 19, 0,35 |
| 13 | 4 15, 1,25 | | 28 | 4 00, 1,45 |
| | 9 51, 0,85 | | | 9 51, 0,65 |
| Ma | 15 26, 1,30 | | Me | 15 40, 1,40 |
| | 22 01, 0,50 | | | 22 11, 0,35 |
| 14 | 4 45, 1,30 | | 29 | 4 43, 1,50 |
| | 10 27, 0,80 | | | 10 39, 0,60 |
| Me | 16 07, 1,35 | | J | 16 33, 1,45 |
| | 22 37, 0,45 | | | 22 58, 0,35 |
| 15 | 5 14, 1,35 | | 30 | 5 24, 1,55 |
| | 11 01, 0,75 | | | 11 23, 0,55 |
| J | 16 45, 1,35 | | V | 17 23, 1,45 |
| | 23 11, 0,45 | | | 23 41, 0,35 |
| | | | 31 | 6 02, 1,55 |
| | | | | 12 05, 0,50 |
| | | | S | 18 09, 1,45 |
| | | | ○ | |



La fédération des pêcheurs professionnels du Nord (FPPN) a 10 ans

La FPPN fêtera ses 10 ans en octobre 2018. Depuis toutes ces années nous avons fait en sorte d'être reconnue au sein des Institutions et d'être une interlocutrice indispensable dans la pêche côtière et lagonaire. Nous avons soutenu et accompagné de notre mieux la création et le fonctionnement de la Confédération des Pêcheurs Professionnels de Nouvelle-Calédonie.

Nous avons conseillé et monté des projets pour permettre à nos membres de s'équiper (congélateurs, machines à glace...).
Nous proposons également des glaciaires au prix de gros.

En 2017, nous avons constitué un GIE avec des pêcheurs membres de la FPPN pour porter le projet de poissonnerie sur Pandop à Koumac. Nous avons obtenu une aide financière de la Province Nord, sur contrat de développement. Nous espérons avoir les fonds rapidement afin de lancer les travaux et pouvoir ouvrir la poissonnerie en début 2018.

Nous avons également réussi malgré la crise économique à réaliser notre 6^{ème} SALON DE LA PÊCHE et NAUTIQUE DU NORD sur le parking de Téari à Koné avec 1,400 tonnes de produits de la mer vendu.

**Christophe Puntonet,
 permanent FPPN**

Contact du permanent de la FPPN :

Avril

| | Heures h min | Haut. m | Heures h min | Haut. m |
|-----------|-----------------|------------|-----------------|--------------|
| 1 | 0 23 | 0,45 | 16 | 6 09 1,45 |
| | 6 38 | 1,55 | | 12 33 0,40 |
| D | 12 46 | 0,45 | L | 18 42 1,35 |
| | 18 55 | 1,40 | | |
| 2 | 1 02 | 0,50 | 17 | 0 34 0,55 |
| | 7 13 | 1,50 | | 6 43 1,45 |
| L | 13 26 | 0,45 | Ma | 13 13 0,35 |
| | 19 41 | 1,35 | | 19 29 1,35 |
| 3 | 1 42 | 0,60 | 18 | 1 17 0,60 |
| | 7 47 | 1,45 | | 7 20 1,45 |
| Ma | 14 06 | 0,50 | Me | 13 57 0,35 |
| | 20 28 | 1,30 | | 20 22 1,35 |
| 4 | 2 23 | 0,70 | 19 | 2 04 0,70 |
| | 8 23 | 1,40 | | 8 01 1,40 |
| Me | 14 48 | 0,50 | J | 14 44 0,35 |
| | 21 20 | 1,25 | | 21 21 1,30 |
| 5 | 3 08 | 0,80 | 20 | 2 59 0,75 |
| | 9 01 | 1,30 | | 8 47 1,35 |
| J | 15 35 | 0,55 | V | 15 37 0,35 |
| | 22 24 | 1,20 | | 22 28 1,25 |
| 6 | 4 02 | 0,85 | 21 | 4 06 0,80 |
| | 9 45 | 1,25 | | 9 43 1,25 |
| V | 16 30 | 0,55 | S | 16 37 0,35 |
| | 23 47 | 1,15 | | 23 44 1,25 |
| 7 | 5 13 | 0,90 | 22 | 5 24 0,85 |
| | 10 41 | 1,15 | | 10 51 1,20 |
| S | 17 35 | 0,60 | D | 17 46 0,40 |
| | | | | |
| 8 | 1 18 | 1,15 | 23 | 0 59 1,30 |
| | 6 45 | 0,90 | | 6 46 0,80 |
| D | 11 52 | 1,10 | L | 12 09 1,20 |
| | 18 49 | 0,60 | | 18 59 0,40 |
| 9 | 2 24 | 1,15 | 24 | 2 02 1,30 |
| | 8 04 | 0,85 | | 7 57 0,70 |
| L | 13 09 | 1,10 | Ma | 13 28 1,20 |
| | 19 55 | 0,55 | | 20 07 0,40 |
| 10 | 3 08 | 1,20 | 25 | 2 54 1,35 |
| | 8 58 | 0,80 | | 8 56 0,65 |
| Ma | 14 16 | 1,10 | Me | 14 40 1,20 |
| | 20 47 | 0,55 | | 21 05 0,35 |
| 11 | 3 43 | 1,25 | 26 | 3 40 1,40 |
| | 9 38 | 0,75 | | 9 47 0,55 |
| Me | 15 08 | 1,15 | J | 15 43 1,25 |
| | 21 29 | 0,50 | | 21 57 0,35 |
| 12 | 4 12 | 1,25 | 27 | 4 22 1,45 |
| | 10 12 | 0,70 | | 10 33 0,45 |
| J | 15 53 | 1,20 | V | 16 39 1,30 |
| | 22 06 | 0,50 | | 22 44 0,40 |
| 13 | 4 39 | 1,30 | 28 | 5 01 1,45 |
| | 10 45 | 0,60 | | 11 17 0,40 |
| V | 16 34 | 1,25 | S | 17 30 1,30 |
| | 22 42 | 0,45 | | 23 28 0,45 |
| 14 | 5 08 | 1,35 | 29 | 5 38 1,45 |
| | 11 19 | 0,55 | | 11 58 0,35 |
| S | 17 15 | 1,30 | D | 18 17 1,30 |
| | 23 17 | 0,45 | | |
| 15 | 5 37 | 1,40 | 30 | 0 09 0,50 |
| | 11 55 | 0,45 | | 6 13 1,45 |
| D | 17 57 | 1,35 | L | 12 37 0,35 |
| | 23 55 | 0,50 | | ○ 19 03 1,30 |

Mai

| | Heures h min | Haut. m | Heures h min | Haut. m |
|-----------|-----------------|------------|-----------------|--------------|
| 1 | 0 49 | 0,60 | 16 | 0 19 0,60 |
| | 6 47 | 1,40 | | 6 19 1,40 |
| Ma | 13 14 | 0,35 | Me | 13 02 0,20 |
| | 19 47 | 1,30 | | 19 33 1,30 |
| 2 | 1 29 | 0,65 | 17 | 1 08 0,65 |
| | 7 20 1,35 | | | 7 01 1,40 |
| Me | 13 52 0,35 | | J | 13 47 0,15 |
| | 19 32 1,25 | | | 20 27 1,35 |
| 3 | 2 10 0,75 | | 18 | 2 03 0,70 |
| | 7 54 1,30 | | | 7 48 1,35 |
| J | 14 30 0,35 | | V | 14 36 0,15 |
| | 21 20 1,20 | | | 21 24 1,35 |
| 4 | 2 55 0,80 | | 19 | 3 04 0,75 |
| | 8 30 1,20 | | | 8 41 1,30 |
| V | 15 12 0,40 | | S | 15 29 0,20 |
| | 22 16 1,15 | | | 22 27 1,30 |
| 5 | 3 50 0,85 | | 20 | 4 11 0,75 |
| | 9 12 1,15 | | | 9 40 1,25 |
| S | 16 00 0,45 | | D | 16 28 0,25 |
| | 23 26 1,10 | | | 23 34 1,30 |
| 6 | 5 02 0,85 | | 21 | 5 25 0,75 |
| | 10 05 1,05 | | | 10 47 1,15 |
| D | 16 56 0,50 | | L | 17 32 0,30 |
| | | | | |
| 7 | 0 42 1,10 | | 22 | 0 40 1,30 |
| | 6 30 0,85 | | | 6 39 0,70 |
| L | 11 12 1,00 | | Ma | 12 02 1,15 |
| | 18 00 0,50 | | | ○ 18 40 0,35 |
| 8 | 1 45 1,15 | | 23 | 1 39 1,35 |
| | 7 43 0,80 | | | 7 46 0,60 |
| Ma | 12 30 1,00 | | Me | 13 22 1,10 |
| | ○ 19 06 0,50 | | | ○ 19 47 0,35 |
| 9 | 2 29 1,15 | | 24 | 2 31 1,35 |
| | 8 35 0,75 | | | 8 45 0,55 |
| Me | 13 44 1,00 | | J | 14 39 1,15 |
| | 20 03 0,50 | | | 20 47 0,40 |
| 10 | 3 04 1,20 | | 25 | 3 17 1,40 |
| | 9 15 0,65 | | | 9 37 0,45 |
| J | 14 45 1,05 | | V | 15 46 1,15 |
| | 20 50 0,50 | | | 21 41 0,45 |
| 11 | 3 35 1,25 | | 26 | 3 59 1,40 |
| | 9 51 0,55 | | | 10 24 0,35 |
| V | 15 36 1,10 | | S | 16 44 1,20 |
| | 21 31 0,50 | | | 22 29 0,50 |
| 12 | 4 03 1,30 | | 27 | 4 38 1,40 |
| | 10 25 0,50 | | | 11 07 0,30 |
| S | 16 22 1,15 | | D | 17 35 1,25 |
| | 22 11 0,50 | | | 23 15 0,55 |
| 13 | 4 33 1,35 | | 28 | 5 15 1,40 |
| | 11 01 0,40 | | | 11 48 0,25 |
| D | 17 08 1,20 | | L | 18 22 1,25 |
| | 22 51 0,50 | | | 23 57 0,60 |
| 14 | 5 05 1,35 | | 29 | 5 51 1,35 |
| | 11 39 0,30 | | | 12 26 0,25 |
| L | 17 55 1,25 | | Ma | 19 05 1,25 |
| | 23 33 0,55 | | | |
| 15 | 5 40 1,40 | | 30 | 0 38 0,65 |
| | 12 19 0,25 | | | 6 25 1,35 |
| Ma | 18 43 1,30 | | Me | 13 02 0,25 |
| | | | | ○ 19 46 1,25 |
| | | | 31 | 1 18 0,70 |
| | | | | 6 59 1,30 |
| | | | J | 13 38 0,25 |
| | | | | 20 27 1,20 |

Juin

| | Heures h min | Haut. m | Heures h min | Haut. m |
|-----------|-----------------|------------|-----------------|--------------|
| 1 | 1 58 0,75 | | 16 | 1 54 0,65 |
| | 7 33 1,20 | | | 7 36 1,35 |
| V | 14 15 0,30 | | S | 14 23 0,05 |
| | 21 09 1,20 | | | 21 10 1,40 |
| 2 | 2 42 0,80 | | 17 | 2 52 0,65 |
| | 8 08 1,15 | | | 8 30 1,35 |
| S | 14 53 0,30 | | D | 15 14 0,10 |
| | 21 55 1,15 | | | 22 05 1,40 |
| 3 | 3 33 0,80 | | 18 | 3 54 0,65 |
| | 8 48 1,10 | | | 9 28 1,25 |
| D | 15 35 0,35 | | L | 16 09 0,15 |
| | 22 49 1,10 | | | 23 03 1,35 |
| 4 | 4 36 0,80 | | 19 | 5 01 0,65 |
| | 9 37 1,05 | | | 10 32 1,20 |
| L | 16 21 0,40 | | Ma | 17 07 0,25 |
| | 23 49 1,10 | | | |
| 5 | 5 48 0,80 | | 20 | 0 04 1,35 |
| | 10 36 1,00 | | | 6 11 0,60 |
| Ma | 17 14 0,45 | | Me | 11 45 1,15 |
| | | | | ○ 18 10 0,35 |
| 6 | 0 46 1,10 | | 21 | 1 03 1,35 |
| | 6 56 0,75 | | | 7 20 0,55 |
| Me | 11 45 0,95 | | J | 13 08 1,10 |
| | 18 10 0,45 | | | 19 17 0,45 |
| 7 | 1 35 1,15 | | 22 | 1 57 1,35 |
| | 7 52 0,65 | | | 8 23 0,45 |
| J | 12 59 0,95 | | V | 14 31 1,10 |
| | ○ 19 07 0,50 | | | 20 21 0,50 |
| 8 | 2 14 1,15 | | 23 | 2 46 1,35 |
| | 8 38 0,60 | | | 9 18 0,40 |
| V | 14 10 0,95 | | S | 15 42 1,10 |
| | 20 00 0,50 | | | 21 20 0,55 |
| 9 | 2 48 1,20 | | 24 | 3 30 1,35 |
| | 9 19 0,50 | | | 10 07 0,30 |
| S | 15 12 1,00 | | D | 16 40 1,15 |
| | 20 50 0,55 | | | 22 12 0,60 |
| 10 | 3 22 1,25 | | 25 | 4 11 1,35 |
| | 9 58 0,40 | | | 10 50 0,25 |
| D | 16 09 1,05 | | L | 17 30 1,20 |
| | 21 38 0,55 | | | 22 59 0,60 |
| 11 | 3 56 1,30 | | 26 | 4 50 1,35 |
| | 10 38 0,30 | | | 11 30 0,20 |
| L | 17 01 1,15 | | Ma | 18 13 1,25 |
| | 22 27 0,60 | | | 23 41 0,65 |
| 12 | 4 33 1,35 | | 27 | 5 27 1,35 |
| | 11 20 0,20 | | | 12 07 0,20 |
| Ma | 17 50 1,20 | | Me | 18 52 1,25 |
| | 23 16 0,60 | | | |
| 13 | 5 14 1,40 | | 28 | 0 21 0,70 |
| | 12 03 0,10 | | | 6 02 1,30 |
| Me | 18 39 1,30 | | J | 12 43 0,20 |
| | | | | ○ 19 29 1,25 |
| 14 | 0 07 0,60 | | 29 | 0 59 0,70 |
| | 5 58 1,40 | | | 6 36 1,25 |
| J | 12 48 0,05 | | V | 13 18 0,20 |
| | ○ 19 28 1,35 | | | 20 05 1,25 |
| 15 | 1 00 0,65 | | 30 | 1 37 0,75 |
| | 6 45 1,40 | | | 7 10 1,25 |
| V | 13 34 0,05 | | S | 13 52 0,25 |
| | 20 18 1,40 | | | 20 41 1,20 |

Du nouveau pour l'holothurie en 2018



Les holothuries représentent une ressource essentielle pour les pêcheurs professionnels de la Province nord. A ce titre, une réglementation spécifique encadre l'activité de pêche et de transformation de ces échinodermes très prisés des marchés asiatiques.

De 2003 à 2008, plusieurs études menées sur l'état des stocks d'holothuries en Nouvelle-Calédonie alertaient l'ensemble des acteurs sur la nécessité d'améliorer la gestion de cette pêcherie très particulière.

C'est pourquoi de 2006 à 2008, la province Nord, en concertation avec les pêcheurs a mis en place une réglementation dédiée à la pêche des holothuries, avec par exemple :

- la mise en place de tailles minimales de pêche pour l'animal vivant, et son équivalent lorsque l'animal est transformé (sec)

- l'obligation d'obtenir un permis pour la collecte et la transformation des holothuries

- l'obligation d'obtenir une autorisation de pêche spéciale « holothuries » pour les pêcheurs professionnels.

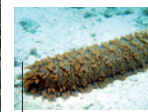
En 2018, cette réglementation devrait connaître les évolutions suivantes :

- création d'un comité spécial « holothuries » pour la modification de la réglementation, qui permettra d'associer les acteurs de la filière dans le processus d'évolution réglementaire,

- la mise en place d'une liste d'espèces autorisées à la pêche

- la mise en place de nouvelles tailles minimales pour cinq espèces

TAILLE MINIMUM



Holothurie « ananas »
Thelenota ananas

45 cm vivante
20 cm séchée



Holothurie « tête blanche »
Holothuria fuscogilva

35 cm vivante
16 cm séchée



Holothurie « curry »
Stichopus hermanni

35 cm vivante
15 cm séchée

Juillet

| | Heures h min | Haut. m | Heures h min | Haut. m |
|-----------|-----------------|------------|-----------------|------------|
| 1 | 2 17 | 0,75 | 16 | 2 26 0,60 |
| | 7 45 | 1,20 | | 8 10 1,40 |
| D | 14 27 | 0,30 | L | 14 49 0,10 |
| | 21 18 | 1,20 | | 21 29 1,45 |
| 2 | 3 00 | 0,75 | 17 | 3 22 0,60 |
| | 8 24 | 1,15 | | 9 05 1,35 |
| L | 15 04 | 0,30 | Ma | 15 39 0,20 |
| | 21 59 | 1,15 | | 22 20 1,45 |
| 3 | 3 51 | 0,75 | 18 | 4 23 0,60 |
| | 9 08 | 1,10 | | 10 07 1,25 |
| Ma | 15 44 | 0,40 | Me | 16 32 0,35 |
| | 22 43 | 1,15 | | 23 15 1,40 |
| 4 | 4 48 | 0,75 | 19 | 5 30 0,60 |
| | 9 59 | 1,05 | | 11 39 1,15 |
| Me | 16 27 | 0,45 | J | 17 31 0,45 |
| | 23 30 | 1,15 | | |
| 5 | 5 50 | 0,70 | 20 | 0 13 1,35 |
| | 10 59 | 1,00 | | 6 41 0,55 |
| J | 17 14 | 0,50 | V | 12 45 1,10 |
| | | | | 18 38 0,55 |
| 6 | 0 19 | 1,65 | 21 | 1 49 1,35 |
| | 6 50 | 0,65 | | 7 41 0,50 |
| V | 12 09 | 0,95 | S | 14 13 1,10 |
| | 18 07 | 0,55 | | 19 48 0,65 |
| 7 | 1 06 | 1,20 | 22 | 2 05 1,35 |
| | 7 45 | 0,55 | | 8 48 0,40 |
| S | 13 28 | 0,95 | D | 15 26 1,15 |
| | 19 04 | 0,60 | | 20 53 0,70 |
| 8 | 1 50 | 1,25 | 23 | 2 55 1,35 |
| | 8 36 | 0,45 | | 9 39 0,35 |
| D | 14 44 | 1,00 | L | 16 23 1,20 |
| | 20 06 | 0,60 | | 21 49 0,70 |
| 9 | 2 33 | 1,25 | 24 | 3 39 1,35 |
| | 9 23 | 0,35 | | 10 23 0,30 |
| L | 15 50 | 1,10 | Ma | 17 09 1,20 |
| | 21 07 | 0,65 | | 22 36 0,70 |
| 10 | 3 17 | 1,30 | 25 | 4 20 1,30 |
| | 10 09 | 0,25 | | 11 02 0,25 |
| Ma | 16 46 | 1,15 | Me | 17 49 1,25 |
| | 22 06 | 0,65 | | 23 17 0,70 |
| 11 | 4 02 | 1,35 | 26 | 4 57 1,30 |
| | 10 55 | 0,15 | | 11 39 0,25 |
| Me | 17 36 | 1,25 | J | 18 24 1,25 |
| | 23 00 | 0,65 | | 23 54 0,70 |
| 12 | 4 49 | 1,40 | 27 | 5 33 1,30 |
| | 11 41 | 0,05 | | 12 13 0,25 |
| J | 18 23 | 1,35 | V | 18 57 1,30 |
| | 23 52 | 0,65 | | |
| 13 | 5 38 | 1,45 | 28 | 0 30 0,70 |
| | 12 27 | 0,00 | | 6 08 1,30 |
| V | 19 08 | 1,45 | S | 12 47 0,25 |
| | | | | 19 28 1,30 |
| 14 | 0 43 | 0,60 | 29 | 1 05 0,70 |
| | 6 27 | 1,45 | | 6 43 1,30 |
| S | 13 14 | 0,00 | D | 13 20 0,30 |
| | 19 54 | 1,45 | | 19 59 1,30 |
| 15 | 1 34 | 0,60 | 30 | 1 41 0,70 |
| | 7 18 | 1,45 | | 7 18 1,25 |
| D | 14 01 | 0,05 | L | 13 53 0,30 |
| | 20 40 | 1,50 | | 20 31 1,30 |
| | | | 31 | 2 20 0,70 |
| | | | | 7 56 1,25 |
| | | | Ma | 14 27 0,35 |
| | | | | 21 04 1,30 |

Août

| | Heures h min | Haut. m | Heures h min | Haut. m |
|-----------|-----------------|------------|-----------------|------------|
| 1 | 3 02 | 0,70 | 16 | 3 40 0,55 |
| | 8 37 | 1,20 | | 9 40 1,30 |
| Me | 15 03 | 0,40 | J | 15 53 0,50 |
| | 21 39 | 1,25 | | 22 19 1,45 |
| 2 | 3 50 | 0,70 | 17 | 4 41 0,55 |
| | 9 25 | 1,15 | | 10 50 1,20 |
| J | 15 41 | 0,50 | V | 16 48 0,60 |
| | 22 18 | 1,25 | | 23 13 1,40 |
| 3 | 4 45 | 0,65 | 18 | 5 48 0,55 |
| | 10 22 | 1,10 | | 12 15 1,15 |
| V | 16 25 | 0,55 | S | 17 54 0,70 |
| | 23 03 | 1,25 | | |
| 4 | 5 44 | 0,60 | 19 | 0 12 1,35 |
| | 11 31 | 1,05 | | 6 59 0,55 |
| S | 17 16 | 0,60 | D | 13 44 1,15 |
| | 23 53 | 1,25 | | 19 09 0,80 |
| 5 | 6 46 | 0,55 | 20 | 1 14 1,30 |
| | 12 52 | 1,05 | | 8 05 0,50 |
| D | 18 18 | 0,70 | L | 14 57 1,20 |
| | | | | 20 21 0,80 |
| 6 | 0 47 | 1,30 | 21 | 2 11 1,30 |
| | 7 47 | 0,45 | | 9 00 0,45 |
| L | 14 15 | 1,10 | Ma | 15 52 1,20 |
| | 19 30 | 0,70 | | 21 19 0,80 |
| 7 | 1 44 | 1,30 | 22 | 3 02 1,30 |
| | 8 44 | 0,35 | | 9 45 0,40 |
| Ma | 15 25 1,15 | | Me | 16 35 1,25 |
| | 20 43 0,75 | | | 22 06 0,80 |
| 8 | 2 41 1,35 | | 23 | 3 45 1,30 |
| | 9 37 0,25 | | | 10 25 0,35 |
| Me | 16 22 1,25 | | J | 17 11 1,30 |
| | 21 47 0,70 | | | 22 46 0,75 |
| 9 | 3 35 1,40 | | 24 | 4 25 1,35 |
| | 10 27 0,15 | | | 11 01 0,35 |
| J | 17 10 1,35 | | V | 17 42 1,30 |
| | 22 42 0,65 | | | 23 21 0,75 |
| 10 | 4 28 1,45 | | 25 | 5 02 1,35 |
| | 11 15 0,10 | | | 11 35 0,35 |
| V | 17 55 1,45 | | S | 18 12 1,35 |
| | 23 32 0,65 | | | 23 55 0,70 |
| 11 | 5 18 1,50 | | 26 | 5 38 1,35 |
| | 12 02 0,05 | | | 12 08 0,35 |
| S | 18 38 1,50 | | D | 18 41 1,35 |
| | | | | |
| 12 | 0 20 0,60 | | 27 | 0 29 0,70 |
| | 6 07 1,50 | | | 6 14 1,35 |
| D | 12 47 0,10 | | L | 12 41 0,35 |
| | 19 20 1,55 | | | 19 10 1,40 |
| 13 | 1 07 0,55 | | 28 | 1 04 0,65 |
| | 6 56 1,50 | | | 6 51 1,35 |
| L | 13 32 0,15 | | Ma | 13 15 0,40 |
| | 20 02 1,55 | | | 19 40 1,40 |
| 14 | 1 55 0,55 | | 29 | 1 40 0,65 |
| | 7 47 1,45 | | | 7 30 1,35 |
| Ma | 14 17 0,20 | | Me | 13 48 0,45 |
| | 20 45 1,55 | | | 20 11 1,40 |
| 15 | 2 46 0,55 | | 30 | 2 20 0,60 |
| | 8 40 1,40 | | | 8 12 1,30 |
| Me | 15 03 0,35 | | J | 14 24 0,50 |
| | 21 31 1,50 | | | 20 44 1,40 |
| | | | 31 | 3 04 0,60 |
| | | | | 9 00 1,25 |
| | | | V | 15 03 0,60 |
| | | | | 21 20 1,35 |

Septembre

| | Heures h min | Haut. m | Heures h min | Haut. m |
|-----------|-----------------|------------|-----------------|------------|
| 1 | 3 54 | 0,60 | 16 | 4 51 0,55 |
| | 9 57 1,20 | | | 11 39 1,20 |
| S | 15 48 0,65 | | D | 17 13 0,85 |
| | 22 04 1,35 | | | 23 09 1,30 |
| 2 | 4 51 0,55 | | 17 | 5 59 0,55 |
| | 11 07 1,15 | | | 13 04 1,20 |
| D | 16 44 0,75 | | L | 18 30 0,90 |
| | 22 56 1,30 | | | |
| 3 | 5 55 0,50 | | 18 | 0 15 1,25 |
| | 12 29 1,15 | | | 7 09 0,55 |
| L | 17 53 0,80 | | Ma | 14 17 1,20 |
| | 23 58 1,30 | | | 19 47 0,90 |
| 4 | 7 02 0,45 | | 19 | 1 22 1,25 |
| | 13 49 1,20 | | | 8 10 0,50 |
| Ma | 19 12 0,80 | | Me | 15 10 1,25 |
| | | | | 20 48 0,85 |
| 5 | 1 07 1,30 | | 20 | 2 22 1,25 |
| | 8 07 0,35 | | | 9 00 0,50 |
| Me | 14 56 1,30 | | J | 15 50 1,30 |
| | 20 26 0,75 | | | 21 34 0,80 |
| 6 | 2 14 1,35 | | 21 | 3 11 1,30 |
| | 9 06 0,30 | | | 9 42 0,45 |
| J | 15 51 1,40 | | V | 16 24 1,30 |
| | 21 28 0,70 | | | 22 12 0,75 |
| 7 | 3 15 1,40 | | 22 | 3 54 1,30 |
| | 9 59 0,25 | | | 10 19 0,45 |
| V | 16 38 1,45 | | S | 16 54 1,35 |
| | 22 21 0,65 | | | 22 47 0,70 |
| 8 | 4 10 1,50 | | 23 | 4 33 1,35 |
| | 10 48 0,20 | | | 10 54 0,45 |
| S | 17 22 1,55 | | D | 17 22 1,40 |
| | 23 10 0,60 | | | 23 20 0,65 |
| 9 | 5 01 1,50 | | 24 | 5 12 1,40 |
| | 11 34 0,20 | | | 11 28 0,45 |
| D | 18 03 1,60 | | L | 17 51 1,45 |
| | 23 55 0,55 | | | 23 54 0,60 |
| 10 | 5 50 1,55 | | 25 | 5 50 1,40 |
| | 12 18 0,25 | | | 12 02 0,45 |
| L | 18 42 1,60 | | Ma | 18 20 1,45 |
| | | | | |
| 11 | 0 40 0,50 | | 26 | 0 30 0,55 |
| | 6 38 1,55 | | | 6 29 1,45 |
| Ma | 13 01 0,30 | | Me | 12 36 0,50 |
| | 19 21 1,60 | | | 18 51 1,50 |
| 12 | 1 24 0,50 | | 27 | 1 07 0,55 |
| | 7 27 1,50 | | | 7 10 1,40 |
| Me | 13 43 0,40 | | J | 13 12 0,55 |
| | 20 00 1,60 | | | 19 23 1,50 |
| 13 | 2 10 0,50 | | 28 | 1 47 0,50 |
| | 8 18 1,45 | | | 7 55 1,40 |
| J | 14 27 0,55 | | V | 13 51 0,60 |
| | 19 40 1,55 | | | 19 57 1,45 |
| 14 | 2 59 0,50 | | 29 | 2 30 0,50 |
| | 9 15 1,35 | | | 8 46 1,35 |
| V | 15 15 0,65 | | S | 14 35 0,70 |
| | 21 23 1,45 | | | 20 36 1,45 |
| 15 | 3 52 0,55 | | 30 | 3 19 0,50 |
| | 10 20 1,25 | | | 9 46 1,30 |
| S | 16 08 0,75 | | D | 15 27 0,80 |
| | 22 12 1,40 | | | 21 22 1,40 |

Patrimoine commun, responsabilité collective : tous gardiens de la nature.

La préservation et la réparation de notre environnement sont des conditions indispensables au maintien de l'homme en Nouvelle-Calédonie. Si la planète est soumise à rude épreuve, la Nouvelle-Calédonie est encore plus fragilisée car les ressources et les espaces y sont limités. Nous y avons moins droit à l'erreur qu'ailleurs et pourtant beaucoup de bévues ont déjà été commises, par ignorance, par égoïsme ou par négligence.

Chacun de nous est responsable par ses actes de la dégradation ou de l'amélioration du milieu de vie de tous les calédoniens. Ces milieux peuvent fournir éternellement les moyens de notre subsistance, si nous nous comportons de façon responsable.

Afin de cadrer les actes d'incivilité environnementale impactant le patrimoine naturel collectif dont elle a la responsabilité, la province Nord a créé et amélioré le code de l'environnement. Les agents provinciaux chargés de son application sont, en première ligne, les gardes-nature.

Ce code a pour but de préserver les ressources et d'éviter les abus individuels qui constituent un préjudice pour tous les calédoniens.



Octobre

Novembre

Décembre

| | Heures | | Haut. | | Heures | | Haut. | | Heures | | Haut. | | Heures | | Haut. |
|-----------|--------|-----|-------|-----------|--------|-----|-------|-----------|--------|-----|-------|-----------|--------|-----|-------|
| | h | min | | | h | min | | | h | min | | | h | min | |
| 1 | 4 | 14 | 0,45 | 16 | 5 | 00 | 0,55 | 1 | 6 | 02 | 0,45 | 16 | 6 | 13 | 0,60 |
| L | 10 | 56 | 1,30 | | 12 | 19 | 1,25 | J | 13 | 04 | 1,40 | V | 13 | 30 | 1,30 |
| | 16 | 31 | 0,85 | Ma | 17 | 56 | 0,95 | | 18 | 07 | 0,85 | | 19 | 40 | 0,85 |
| | 22 | 19 | 1,35 | | 23 | 17 | 1,20 | < | | | | > | | | |
| 2 | 5 | 18 | 0,45 | 17 | 6 | 07 | 0,60 | 2 | 0 | 28 | 1,30 | 17 | 0 | 52 | 1,15 |
| Ma | 12 | 14 | 1,30 | | 13 | 29 | 1,25 | V | 7 | 10 | 0,45 | S | 7 | 12 | 0,60 |
| | 17 | 47 | 0,85 | Me | 19 | 15 | 0,90 | | 14 | 01 | 1,45 | | 14 | 12 | 1,35 |
| | 23 | 29 | 1,30 | | 20 | 01 | 0,75 | | 20 | 01 | 0,75 | | 20 | 27 | 0,75 |
| 3 | 6 | 28 | 0,45 | 18 | 0 | 31 | 1,20 | 3 | 1 | 43 | 1,30 | 18 | 1 | 58 | 1,15 |
| Me | 13 | 27 | 1,35 | | 8 | 13 | 0,60 | S | 8 | 13 | 0,60 | D | 8 | 04 | 0,60 |
| | 19 | 05 | 0,80 | J | 14 | 22 | 1,30 | | 14 | 50 | 1,45 | | 14 | 46 | 1,40 |
| | | | | | 20 | 16 | 0,85 | | 20 | 56 | 0,60 | | 21 | 07 | 0,70 |
| 4 | 0 | 44 | 1,30 | 19 | 1 | 40 | 1,20 | 4 | 2 | 51 | 1,35 | 19 | 2 | 54 | 1,20 |
| J | 7 | 37 | 0,40 | | 8 | 10 | 0,55 | D | 9 | 08 | 0,45 | L | 9 | 37 | 0,65 |
| | 14 | 28 | 1,40 | V | 15 | 02 | 1,30 | | 15 | 34 | 1,55 | | 15 | 17 | 1,45 |
| | 20 | 14 | 0,75 | | 21 | 02 | 0,80 | | 21 | 47 | 0,55 | | 21 | 44 | 0,60 |
| 5 | 1 | 56 | 1,35 | 20 | 2 | 37 | 1,25 | 5 | 3 | 52 | 1,40 | 20 | 3 | 44 | 1,25 |
| V | 8 | 38 | 0,35 | | 8 | 56 | 0,55 | L | 9 | 58 | 0,45 | | 9 | 30 | 0,60 |
| | 15 | 19 | 1,45 | S | 15 | 35 | 1,35 | | 16 | 15 | 1,60 | Ma | 15 | 48 | 1,50 |
| | 21 | 11 | 0,70 | | 21 | 40 | 0,70 | | 22 | 33 | 0,45 | | 22 | 21 | 0,50 |
| 6 | 3 | 00 | 1,40 | 21 | 3 | 25 | 1,25 | 6 | 4 | 47 | 1,45 | 21 | 4 | 31 | 1,30 |
| S | 9 | 33 | 0,35 | | 9 | 35 | 0,55 | Ma | 10 | 44 | 0,55 | | 10 | 10 | 0,65 |
| | 16 | 05 | 1,55 | D | 16 | 05 | 1,40 | | 16 | 54 | 1,60 | Me | 16 | 20 | 1,55 |
| | 22 | 02 | 0,60 | | 22 | 14 | 0,65 | | 23 | 17 | 0,40 | | 22 | 59 | 0,40 |
| 7 | 3 | 57 | 1,45 | 22 | 4 | 08 | 1,30 | 7 | 5 | 38 | 1,45 | 22 | 5 | 17 | 1,40 |
| D | 10 | 22 | 0,30 | | 10 | 12 | 0,55 | Me | 11 | 28 | 0,60 | | 10 | 51 | 0,65 |
| | 16 | 47 | 1,60 | L | 16 | 33 | 1,45 | | 17 | 30 | 1,60 | J | 16 | 54 | 1,55 |
| | 22 | 49 | 0,50 | | 22 | 49 | 0,55 | | 23 | 58 | 0,35 | | 23 | 38 | 0,35 |
| 8 | 4 | 50 | 1,50 | 23 | 4 | 49 | 1,35 | 8 | 6 | 25 | 1,45 | 23 | 6 | 04 | 1,45 |
| L | 11 | 07 | 0,35 | | 10 | 48 | 0,55 | | 12 | 09 | 0,65 | | 11 | 35 | 0,70 |
| | 17 | 27 | 1,60 | Ma | 17 | 03 | 1,50 | J | 18 | 05 | 1,60 | V | 17 | 31 | 1,60 |
| | 23 | 34 | 0,45 | | 23 | 24 | 0,50 | | | | | | | | |
| 9 | 5 | 40 | 1,50 | 24 | 5 | 30 | 1,40 | 9 | 0 | 37 | 0,35 | 24 | 0 | 20 | 0,30 |
| Ma | 11 | 50 | 0,40 | | 11 | 24 | 0,55 | V | 7 | 10 | 1,45 | | 6 | 52 | 1,45 |
| | 18 | 04 | 1,65 | Me | 17 | 34 | 1,55 | | 12 | 50 | 0,75 | S | 12 | 22 | 0,75 |
| | | | | | | | | | 18 | 39 | 1,55 | | 18 | 11 | 1,55 |
| 10 | 6 | 28 | 1,50 | 25 | 0 | 01 | 0,45 | 10 | 1 | 16 | 0,35 | 25 | 1 | 04 | 0,25 |
| Me | 12 | 32 | 0,50 | | 6 | 13 | 1,45 | | 7 | 54 | 1,40 | | 7 | 43 | 1,50 |
| | 18 | 41 | 1,60 | J | 12 | 02 | 0,60 | S | 13 | 30 | 0,80 | D | 13 | 13 | 0,80 |
| | | | | | 18 | 07 | 1,55 | | 19 | 14 | 1,45 | | 18 | 56 | 1,55 |
| 11 | 0 | 58 | 0,40 | 26 | 0 | 40 | 0,40 | 11 | 1 | 55 | 0,40 | 26 | 1 | 50 | 0,25 |
| J | 7 | 15 | 1,50 | | 6 | 59 | 1,45 | | 8 | 40 | 1,40 | | 8 | 36 | 1,50 |
| | 13 | 13 | 0,60 | V | 12 | 43 | 0,65 | D | 14 | 14 | 0,90 | L | 14 | 09 | 0,85 |
| | 19 | 17 | 1,55 | | 18 | 42 | 1,55 | | 19 | 50 | 1,40 | | 19 | 46 | 1,50 |
| 12 | 1 | 40 | 0,40 | 27 | 1 | 22 | 0,35 | 12 | 2 | 36 | 0,45 | 27 | 2 | 40 | 0,30 |
| V | 8 | 04 | 1,45 | | 7 | 48 | 1,45 | | 9 | 29 | 1,35 | | 9 | 33 | 1,50 |
| | 13 | 56 | 0,70 | S | 13 | 28 | 0,75 | Ma | 15 | 12 | 0,85 | | 15 | 12 | 0,85 |
| | 19 | 54 | 1,50 | | 19 | 21 | 1,50 | | 20 | 42 | 1,40 | | 20 | 42 | 1,40 |
| 13 | 2 | 23 | 0,45 | 28 | 2 | 06 | 0,35 | 13 | 3 | 21 | 0,50 | 28 | 3 | 35 | 0,35 |
| S | 8 | 55 | 1,35 | | 8 | 41 | 1,40 | | 10 | 25 | 1,30 | | 10 | 33 | 1,45 |
| | 14 | 41 | 0,80 | D | 14 | 19 | 0,80 | Ma | 16 | 04 | 0,95 | Me | 16 | 20 | 0,85 |
| | 20 | 33 | 1,45 | | 20 | 05 | 1,45 | | 21 | 21 | 1,25 | | 21 | 45 | 1,35 |
| 14 | 3 | 09 | 0,50 | 29 | 2 | 56 | 0,35 | 14 | 4 | 12 | 0,55 | 29 | 4 | 34 | 0,40 |
| D | 9 | 53 | 1,30 | | 9 | 41 | 1,40 | | 11 | 30 | 1,25 | | 11 | 36 | 1,45 |
| | 15 | 34 | 0,85 | L | 15 | 19 | 0,85 | Me | 17 | 20 | 0,95 | J | 17 | 32 | 0,85 |
| | 21 | 18 | 1,35 | | 20 | 57 | 1,40 | | 22 | 24 | 1,20 | | 22 | 55 | 1,30 |
| 15 | 4 | 01 | 0,50 | 30 | 3 | 51 | 0,40 | 15 | 5 | 10 | 0,55 | 30 | 5 | 37 | 0,45 |
| L | 11 | 01 | 1,25 | | 10 | 48 | 1,40 | | 12 | 36 | 1,30 | | 12 | 37 | 1,50 |
| | 16 | 38 | 0,90 | Ma | 16 | 29 | 0,90 | J | 18 | 37 | 0,90 | V | 18 | 42 | 0,80 |
| | 22 | 11 | 1,25 | | 21 | 59 | 1,35 | | 23 | 37 | 1,15 | | 23 | 37 | 1,15 |
| | | | | 31 | 4 | 54 | 0,40 | | | | | | | | |
| | | | | | 11 | 59 | 1,40 | | | | | | | | |
| | | | | Me | 17 | 45 | 0,85 | | | | | | | | |
| | | | | | 23 | 11 | 1,30 | | | | | | | | |

Reproduction des prédictions de marées du SHOM pour Touho - Non vérifiée par le SHOM et réalisée sous la seule responsabilité de l'éditeur.



L'existence des agents assermentés chargés du contrôle ne nous dispense pas de nos devoirs de citoyen :

- **Respecter** les règles environnementales,
- **Sensibiliser** autour de soi au respect du code de l'environnement,
- Si nécessaire, **rapporter les informations** permettant de faire cesser les comportements dangereux pour la Nature, donc pour nous tous.

Si chacun assumait sa part de responsabilité environnementale, la mission de contrôle de la réglementation deviendrait inutile.



La réalité des comportements de certains nous montre malheureusement que les gardes nature ont encore « du pain sur la planche ».



Contacts de la BGN :

BGN NORD (Kaala-Gomen, Koumac, Poum, Bélep, Ouégoa, Pouébo) : 42 89 62 / 75 88 23

BGN CENTRE (Pouembout, Koné, Voh, Hienghène, Touho, Poindimié) : 75 88 73

BGN SUD (Poya, Ponérihouen, Houaïlou, Kouaoua, Canala) : 42 56 40 / 75 88 53



Janvier

| | Heures h min | Haut. m | | Heures h min | Haut. m |
|-----------|-----------------|------------|-----------|-----------------|------------|
| 1 | 0 53 | 0,30 | 16 | 1 23 | 0,45 |
| | 7 31 | 1,70 | | 8 08 | 1,60 |
| L | 13 26 | 0,75 | Ma | 14 03 | 0,80 |
| | 19 09 | 1,55 | | 19 33 | 1,45 |
| 2 | 1 39 | 0,20 | 17 | 1 56 | 0,40 |
| | 8 19 | 1,80 | | 8 41 | 1,65 |
| Ma | 14 20 | 0,70 | Me | 14 39 | 0,80 |
| ○ | 19 59 | 1,55 | ○ | 20 10 | 1,45 |
| 3 | 2 23 | 0,20 | 18 | 2 28 | 0,40 |
| | 9 06 | 1,85 | | 9 13 | 1,65 |
| Me | 15 11 | 0,70 | J | 15 14 | 0,75 |
| | 20 47 | 1,55 | | 20 45 | 1,45 |
| 4 | 3 07 | 0,20 | 19 | 2 59 | 0,40 |
| | 9 52 | 1,85 | | 9 45 | 1,65 |
| J | 16 01 | 0,70 | V | 15 48 | 0,75 |
| | 21 34 | 1,50 | | 21 20 | 1,45 |
| 5 | 3 51 | 0,25 | 20 | 3 30 | 0,40 |
| | 10 37 | 1,80 | | 10 17 | 1,65 |
| V | 16 49 | 0,70 | S | 16 24 | 0,75 |
| | 22 20 | 1,45 | | 21 56 | 1,45 |
| 6 | 4 35 | 0,35 | 21 | 4 03 | 0,45 |
| | 11 20 | 1,75 | | 10 49 | 1,65 |
| S | 17 38 | 0,75 | D | 17 01 | 0,75 |
| | 23 06 | 1,40 | | 22 34 | 1,45 |
| 7 | 5 20 | 0,50 | 22 | 4 37 | 0,50 |
| | 12 04 | 1,65 | | 11 23 | 1,60 |
| D | 18 27 | 0,75 | L | 17 41 | 0,75 |
| | 23 56 | 1,35 | | 23 16 | 1,40 |
| 8 | 6 08 | 0,65 | 23 | 5 15 | 0,60 |
| | 12 48 | 1,60 | | 11 59 | 1,60 |
| L | 19 21 | 0,75 | Ma | 18 28 | 0,75 |
| | | | | | |
| 9 | 0 57 | 1,30 | 24 | 0 07 | 1,35 |
| | 7 05 | 0,75 | | 6 00 | 0,70 |
| Ma | 13 36 | 1,50 | Me | 12 42 | 1,55 |
| ◁ | 20 19 | 0,75 | | 19 23 | 0,75 |
| 10 | 2 19 | 1,25 | 25 | 1 12 | 1,30 |
| | 8 14 | 0,90 | | 6 58 | 0,80 |
| Me | 14 30 | 1,45 | J | 13 33 | 1,50 |
| | 21 21 | 0,75 | ◁ | 20 27 | 0,70 |
| 11 | 4 00 | 1,25 | 26 | 2 36 | 1,30 |
| | 9 30 | 0,95 | | 8 18 | 0,90 |
| J | 15 29 | 1,40 | V | 14 35 | 1,45 |
| | 22 23 | 0,70 | | 21 36 | 0,65 |
| 12 | 5 20 | 1,35 | 27 | 4 11 | 1,35 |
| | 10 43 | 0,95 | | 9 51 | 0,95 |
| V | 16 28 | 1,40 | S | 15 46 | 1,45 |
| | 23 20 | 0,65 | | 22 44 | 0,60 |
| 13 | 6 16 | 1,40 | 28 | 5 30 | 1,50 |
| | 11 47 | 0,95 | | 11 13 | 0,90 |
| S | 17 23 | 1,40 | D | 16 57 | 1,45 |
| | | | | 23 44 | 0,50 |
| 14 | 0 07 | 0,55 | 29 | 6 30 | 1,60 |
| | 6 58 | 1,50 | | 12 23 | 0,85 |
| D | 12 40 | 0,90 | L | 18 03 | 1,50 |
| | 18 11 | 1,40 | | | |
| 15 | 0 47 | 0,50 | 30 | 0 39 | 0,40 |
| | 7 35 | 1,55 | | 7 22 | 1,75 |
| L | 13 24 | 0,85 | Ma | 13 21 | 0,80 |
| | 18 54 | 1,40 | | 19 00 | 1,55 |
| | | | 31 | 1 28 | 0,30 |
| | | | | 8 08 | 1,80 |
| | | | | 14 12 | 0,70 |
| | | | | 19 52 | 1,55 |

Février

| | Heures h min | Haut. m | | Heures h min | Haut. m |
|-----------|-----------------|------------|-----------|-----------------|------------|
| 1 | 2 13 | 0,25 | 16 | 2 10 | 0,45 |
| | 8 52 | 1,85 | | 8 48 | 1,70 |
| J | 14 58 | 0,70 | V | 14 50 | 0,70 |
| ○ | 20 39 | 1,60 | ● | 20 31 | 1,55 |
| 2 | 2 55 | 0,25 | 17 | 2 41 | 0,40 |
| | 9 33 | 1,85 | | 9 17 | 1,70 |
| V | 15 41 | 0,65 | S | 15 22 | 0,70 |
| | 21 23 | 1,60 | | 21 06 | 1,55 |
| 3 | 3 36 | 0,30 | 18 | 3 13 | 0,45 |
| | 10 11 | 1,85 | | 9 47 | 1,70 |
| S | 16 22 | 0,65 | D | 15 55 | 0,65 |
| | 22 06 | 1,55 | | 21 43 | 1,60 |
| 4 | 4 16 | 0,40 | 19 | 3 45 | 0,50 |
| | 10 48 | 1,75 | | 10 17 | 1,70 |
| D | 17 02 | 0,70 | L | 16 29 | 0,65 |
| | 22 48 | 1,50 | | 22 21 | 1,55 |
| 5 | 4 55 | 0,55 | 20 | 4 20 | 0,55 |
| | 11 24 | 1,70 | | 10 48 | 1,70 |
| L | 17 43 | 0,70 | Ma | 17 06 | 0,65 |
| | 23 31 | 1,45 | | 23 03 | 1,55 |
| 6 | 5 34 | 0,70 | 21 | 4 57 | 0,65 |
| | 12 00 | 1,60 | | 11 22 | 1,65 |
| Ma | 18 27 | 0,75 | Me | 17 48 | 0,70 |
| | | | | 23 51 | 1,50 |
| 7 | 0 21 | 1,40 | 22 | 5 40 | 0,75 |
| | 6 20 | 0,80 | | 12 01 | 1,55 |
| Me | 12 39 | 1,50 | J | 18 38 | 0,70 |
| | 19 19 | 0,75 | | | |
| 8 | 1 25 | 1,30 | 23 | 0 50 | 1,45 |
| | 7 20 | 0,95 | | 6 35 | 0,90 |
| J | 13 26 | 1,45 | V | 12 49 | 1,50 |
| ◁ | 20 21 | 0,80 | ▷ | 19 41 | 0,70 |
| 9 | 2 59 | 1,30 | 24 | 2 09 | 1,40 |
| | 8 43 | 1,05 | | 7 57 | 1,00 |
| V | 14 27 | 1,35 | S | 13 54 | 1,45 |
| | 21 30 | 0,75 | | 20 58 | 0,70 |
| 10 | 4 43 | 1,30 | 25 | 3 49 | 1,45 |
| | 10 11 | 1,05 | | 9 42 | 1,00 |
| S | 15 42 | 1,35 | D | 15 20 | 1,40 |
| | 22 38 | 0,75 | | 22 18 | 0,65 |
| 11 | 5 50 | 1,40 | 26 | 5 15 | 1,55 |
| | 11 27 | 1,00 | | 11 12 | 0,95 |
| D | 16 53 | 1,35 | L | 16 48 | 1,40 |
| | 23 37 | 0,65 | | 23 27 | 0,55 |
| 12 | 6 36 | 1,45 | 27 | 6 17 | 1,65 |
| | 12 24 | 0,95 | | 12 21 | 0,85 |
| L | 17 51 | 1,35 | Ma | 17 59 | 1,45 |
| | | | | | |
| 13 | 0 24 | 0,60 | 28 | 0 25 | 0,45 |
| | 7 13 | 1,55 | | 7 07 | 1,75 |
| Ma | 13 08 | 0,85 | Me | 13 14 | 0,80 |
| | 18 38 | 1,40 | | 18 56 | 1,55 |
| 14 | 1 03 | 0,55 | 29 | 0 08 | 0,55 |
| | 7 46 | 1,60 | | 6 42 | 1,70 |
| Me | 13 44 | 0,80 | J | 12 57 | 0,70 |
| | 19 18 | 1,45 | | 18 49 | 1,55 |
| 15 | 1 38 | 0,50 | 30 | 0 58 | 0,50 |
| | 8 18 | 1,65 | | 7 23 | 1,75 |
| J | 14 18 | 0,75 | V | 13 36 | 0,65 |
| | 19 55 | 1,50 | | 19 34 | 1,60 |
| | | | 31 | 1 41 | 0,50 |
| | | | | 8 00 | 1,75 |
| | | | | 14 11 | 0,55 |
| | | | | 20 16 | 1,65 |

Mars

| | Heures h min | Haut. m | | Heures h min | Haut. m |
|-----------|-----------------|------------|-----------|-----------------|------------|
| 1 | 1 15 | 0,40 | 16 | 1 12 | 0,55 |
| | 7 50 | 1,80 | | 7 45 | 1,65 |
| J | 13 58 | 0,70 | V | 13 50 | 0,70 |
| | 19 45 | 1,60 | | 19 37 | 1,55 |
| 2 | 1 59 | 0,35 | 17 | 1 46 | 0,50 |
| | 8 29 | 1,85 | | 8 15 | 1,70 |
| V | 14 38 | 0,65 | S | 14 21 | 0,65 |
| ○ | 20 29 | 1,65 | | 20 13 | 1,60 |
| 3 | 2 40 | 0,35 | 18 | 2 19 | 0,50 |
| | 9 05 | 1,85 | | 8 44 | 1,70 |
| S | 15 14 | 0,65 | D | 14 52 | 0,60 |
| | 21 10 | 1,65 | ● | 20 50 | 1,65 |
| 4 | 3 18 | 0,45 | 19 | 2 52 | 0,50 |
| | 9 39 | 1,80 | | 9 13 | 1,75 |
| D | 15 49 | 0,60 | L | 15 25 | 0,55 |
| | 21 49 | 1,65 | | 21 29 | 1,65 |
| 5 | 3 54 | 0,50 | 20 | 3 27 | 0,55 |
| | 10 11 | 1,75 | | 9 44 | 1,70 |
| L | 16 24 | 0,60 | Ma | 15 59 | 0,55 |
| | 22 28 | 1,60 | | 22 09 | 1,65 |
| 6 | 4 30 | 0,65 | 21 | 4 05 | 0,60 |
| | 10 42 | 1,65 | | 10 16 | 1,65 |
| Ma | 16 58 | 0,65 | Me | 16 36 | 0,55 |
| | 23 08 | 1,55 | | 22 52 | 1,65 |
| 7 | 5 06 | 0,75 | 22 | 4 45 | 0,70 |
| | 11 13 | 1,55 | | 10 50 | 1,60 |
| Me | 17 35 | 0,70 | J | 17 16 | 0,60 |
| | 23 52 | 1,45 | | 23 40 | 1,60 |
| 8 | 5 46 | 0,85 | 23 | 5 31 | 0,85 |
| | 11 46 | 1,50 | | 11 29 | 1,55 |
| J | 18 18 | 0,75 | V | 18 05 | 0,65 |
| | | | | | |
| 9 | 0 44 | 1,40 | 24 | 0 39 | 1,50 |
| | 6 38 | 1,00 | | 6 31 | 0,95 |
| V | 12 27 | 1,40 | S | 12 17 | 1,45 |
| ◁ | 19 13 | 0,80 | | 19 08 | 0,70 |
| 10 | 1 59 | 1,35 | 25 | 1 56 | 1,50 |
| | 8 02 | 1,05 | | 8 00 | 1,00 |
| S | 13 25 | 1,30 | D | 13 29 | 1,35 |
| | 20 28 | 0,80 | ▷ | 20 31 | 0,70 |
| 11 | 3 45 | 1,35 | 26 | 3 31 | 1,50 |
| | 9 40 | 1,05 | | 9 44 | 1,00 |
| D | 14 53 | 1,25 | L | 15 11 | 1,30 |
| | 21 49 | 0,80 | | 21 57 | 0,70 |
| 12 | 5 09 | 1,40 | 27 | 4 55 | 1,55 |
| | 11 03 | 1,00 | | 11 10 | 0,95 |
| L | 16 25 | 1,30 | Ma | 16 48 | 1,35 |
| | 22 58 | 0,75 | | 23 08 | 0,65 |
| 13 | 6 01 | 1,45 | 28 | 5 55 | 1,65 |
| | 12 02 | 0,95 | | 12 11 | 0,85 |
| Ma | 17 31 | 1,35 | Me | 17 56 | 1,45 |
| | 23 52 | 0,70 | | | |
| 14 | 6 41 | 1,55 | 29 | 0 08 | 0,55 |
| | 12 44 | 0,85 | | 6 42 | 1,70 |
| Me | 18 19 | 1,40 | J | 12 57 | 0,70 |
| | | | | 18 49 | 1,55 |
| 15 | 0 35 | 0,60 | 30 | 0 58 | 0,50 |
| | 7 14 | 1,60 | | 7 23 | 1,75 |
| J | 13 18 | 0,75 | V | 13 36 | 0,65 |
| | 19 00 | 1,45 | | 19 34 | 1,60 |
| | | | 31 | 1 41 | 0,50 |
| | | | | 8 00 | 1,75 |
| | | | | 14 11 | 0,55 |
| | | | | | |

Koohné (Koné)

LES LUNES
 ● Nouvelle lune : 16 avril | 15 mai | 14 juin
 ○ Pleine lune : 30 avril | 30 mai | 10 juin | 28 juin

Heures UT +11h
 Lat. 21° 06' S
 Long. 164° 48' E

Avril

| | Heures h min | Haut. m | Heures h min | Haut. m |
|-----------|-----------------|------------|-----------------|------------|
| 1 | 2 21 | 0,50 | 16 | 1 53 0,55 |
| | 8 33 | 1,75 | | 8 06 1,70 |
| D | 14 44 | 0,50 | L | 14 22 0,45 |
| | 20 55 | 1,70 | ● | 20 33 1,65 |
| 2 | 2 58 | 0,55 | 17 | 2 32 0,55 |
| | 9 04 | 1,70 | | 9 39 1,70 |
| L | 15 16 | 0,50 | Ma | 14 56 0,40 |
| | 21 32 | 1,65 | | 21 15 1,70 |
| 3 | 3 32 | 0,60 | 18 | 3 12 0,60 |
| | 9 34 | 1,65 | | 9 14 1,65 |
| Ma | 15 46 | 0,50 | Me | 15 32 0,40 |
| | 22 09 | 1,65 | | 21 58 1,70 |
| 4 | 4 09 | 0,70 | 19 | 3 54 0,65 |
| | 10 03 | 1,55 | | 9 49 1,60 |
| Me | 16 17 | 0,55 | J | 16 10 0,40 |
| | 22 47 | 1,60 | | 22 44 1,70 |
| 5 | 4 45 | 0,80 | 20 | 4 40 0,75 |
| | 10 32 | 1,50 | | 10 27 1,55 |
| J | 16 50 | 0,60 | V | 16 53 0,50 |
| | 23 28 | 1,50 | | 23 35 1,65 |
| 6 | 5 25 | 0,90 | 21 | 5 33 0,85 |
| | 11 03 | 1,40 | | 11 10 1,45 |
| V | 17 26 | 0,65 | S | 17 42 0,55 |
| | | | | |
| 7 | 0 14 | 1,45 | 22 | 0 34 1,60 |
| | 6 15 | 0,95 | | 6 40 0,95 |
| S | 11 40 | 1,35 | D | 12 03 1,35 |
| | 18 11 | 0,75 | | 18 47 0,65 |
| 8 | 1 15 | 1,40 | 23 | 1 46 1,55 |
| | 7 32 | 1,00 | | 8 08 0,95 |
| D | 12 32 | 1,25 | L | 13 21 1,25 |
| | 19 18 | 0,80 | ○ | 20 10 0,70 |
| 9 | 2 39 | 1,35 | 24 | 3 09 1,50 |
| | 9 06 | 1,00 | | 9 37 0,95 |
| L | 14 01 | 1,20 | Ma | 15 08 1,25 |
| | 20 49 | 0,80 | | 21 34 0,70 |
| 10 | 4 08 | 1,35 | 25 | 4 24 1,55 |
| | 10 26 | 1,00 | | 10 51 0,85 |
| Ma | 15 47 | 1,20 | Me | 16 42 1,35 |
| | 22 08 | 0,80 | | 22 45 0,70 |
| 11 | 5 10 | 1,45 | 26 | 5 22 1,60 |
| | 11 26 | 0,90 | | 11 47 0,75 |
| Me | 17 02 | 1,25 | J | 17 47 1,40 |
| | 23 08 | 0,75 | | 23 45 0,65 |
| 12 | 5 55 | 1,50 | 27 | 6 09 1,65 |
| | 12 09 | 0,80 | | 12 31 0,65 |
| J | 17 53 | 1,35 | V | 18 38 1,50 |
| | 23 56 | 0,70 | | |
| 13 | 6 31 | 1,55 | 28 | 6 36 0,60 |
| | 12 44 | 0,70 | | 6 49 1,65 |
| V | 18 36 | 1,45 | S | 13 09 0,55 |
| | | | | 19 22 1,60 |
| 14 | 0 38 | 0,60 | 29 | 1 20 0,60 |
| | 7 04 | 1,60 | | 7 25 1,65 |
| S | 13 17 | 0,60 | D | 13 43 0,50 |
| | 19 15 | 1,55 | | 20 02 1,60 |
| 15 | 1 16 | 0,60 | 30 | 2 00 0,65 |
| | 7 35 | 1,65 | | 7 58 1,60 |
| D | 13 49 | 0,50 | L | 14 14 0,45 |
| | 19 54 | 1,60 | ○ | 20 39 1,65 |

Mai

| | Heures h min | Haut. m | Heures h min | Haut. m |
|-----------|-----------------|------------|-----------------|------------|
| 1 | 2 38 | 0,65 | 16 | 2 13 0,60 |
| | 8 29 | 1,55 | | 8 09 1,60 |
| Ma | 14 44 | 0,45 | Me | 14 31 0,30 |
| | 21 15 | 1,65 | | 21 02 1,70 |
| 2 | 3 14 | 0,70 | 17 | 3 00 0,65 |
| | 9 00 | 1,50 | | 8 49 1,55 |
| Me | 15 14 | 0,45 | J | 15 10 0,25 |
| | 21 51 | 1,65 | | 21 48 1,75 |
| 3 | 3 51 | 0,75 | 18 | 3 48 0,70 |
| | 9 30 | 1,45 | | 9 31 1,50 |
| J | 15 44 | 0,45 | V | 15 52 0,30 |
| | 22 28 | 1,55 | | 22 37 1,70 |
| 4 | 4 29 | 0,80 | 19 | 4 41 0,75 |
| | 10 01 | 1,40 | | 10 15 1,45 |
| V | 16 15 | 0,50 | S | 16 38 0,40 |
| | 23 07 | 1,50 | | 23 29 1,65 |
| 5 | 5 11 | 0,85 | 20 | 5 39 0,80 |
| | 10 34 | 1,35 | | 11 03 1,35 |
| S | 16 50 | 0,60 | D | 17 29 0,50 |
| | 23 50 | 1,45 | | |
| 6 | 6 00 | 0,90 | 21 | 6 26 1,60 |
| | 11 11 | 1,25 | | 6 45 0,85 |
| D | 17 30 | 0,65 | L | 12 00 1,30 |
| | | | | 18 32 0,60 |
| 7 | 0 41 | 1,40 | 22 | 1 29 1,55 |
| | 7 05 | 0,95 | | 7 58 0,85 |
| L | 11 59 | 1,20 | Ma | 13 15 1,25 |
| | 18 23 | 0,75 | | 19 48 0,65 |
| 8 | 1 45 | 1,35 | 23 | 2 37 1,50 |
| | 8 23 | 0,95 | | 9 10 0,80 |
| Ma | 13 14 | 1,15 | Me | 14 53 1,25 |
| | 19 42 | 0,80 | | 21 06 0,70 |
| 9 | 2 58 | 1,35 | 24 | 3 42 1,50 |
| | 9 36 | 0,90 | | 10 16 0,75 |
| Me | 14 53 | 1,15 | J | 16 25 1,30 |
| | 21 07 | 0,80 | | 22 16 0,75 |
| 10 | 4 04 | 1,40 | 25 | 4 39 1,50 |
| | 10 36 | 0,80 | | 11 12 0,65 |
| J | 16 19 | 1,20 | V | 17 32 1,35 |
| | 22 15 | 0,75 | | 23 18 0,75 |
| 11 | 4 55 | 1,45 | 26 | 5 28 1,50 |
| | 11 24 | 0,75 | | 11 59 0,55 |
| V | 17 20 | 1,30 | S | 18 24 1,45 |
| | 23 11 | 0,70 | | |
| 12 | 5 37 | 1,50 | 27 | 6 12 0,70 |
| | 12 04 | 0,60 | | 6 10 1,50 |
| S | 18 08 | 1,40 | D | 12 39 0,50 |
| | 23 59 | 0,65 | | 19 08 1,50 |
| 13 | 6 15 | 1,55 | 28 | 6 59 0,70 |
| | 12 41 | 0,50 | | 6 49 1,50 |
| D | 18 51 | 1,50 | L | 13 14 0,45 |
| | | | | 19 48 1,55 |
| 14 | 0 44 | 0,65 | 29 | 1 42 0,70 |
| | 6 53 | 1,55 | | 7 25 1,45 |
| L | 13 17 | 0,40 | Ma | 13 47 0,40 |
| | 19 34 | 1,60 | | 20 24 1,60 |
| 15 | 1 28 | 0,60 | 30 | 2 21 0,70 |
| | 7 30 | 1,60 | | 7 59 1,45 |
| Ma | 13 53 | 0,35 | Me | 14 18 0,35 |
| | 20 17 | 1,65 | | 20 59 1,60 |
| | | | 31 | 2 59 0,70 |
| | | | | 8 33 1,40 |
| | | | J | 14 48 0,35 |
| | | | | 21 34 1,55 |

Juin

| | Heures h min | Haut. m | Heures h min | Haut. m |
|-----------|-----------------|------------|-----------------|------------|
| 1 | 3 37 | 0,75 | 16 | 3 45 0,65 |
| | 9 06 | 1,35 | | 9 21 1,45 |
| V | 15 20 | 0,40 | S | 15 40 0,20 |
| | 22 10 | 1,55 | | 22 28 1,70 |
| 2 | 4 15 | 0,75 | 17 | 4 38 0,65 |
| | 9 40 | 1,35 | | 10 09 1,40 |
| S | 15 51 | 0,45 | D | 16 27 0,30 |
| | 22 47 | 1,50 | | 23 17 1,65 |
| 3 | 4 57 | 0,80 | 18 | 5 33 0,70 |
| | 10 15 | 1,30 | | 10 58 1,35 |
| D | 16 25 | 0,50 | L | 17 17 0,40 |
| | 23 27 | 1,45 | | |
| 4 | 5 41 | 0,80 | 19 | 6 08 1,60 |
| | 10 53 | 1,25 | | 6 31 0,75 |
| L | 17 03 | 0,55 | Ma | 11 53 1,30 |
| | | | | 18 13 0,50 |
| 5 | 0 10 | 1,40 | 20 | 1 01 1,55 |
| | 6 34 | 0,85 | | 7 30 0,75 |
| Ma | 11 39 | 1,20 | Me | 13 00 1,25 |
| | 17 48 | 0,65 | | 19 19 0,65 |
| 6 | 1 00 | 1,40 | 21 | 1 56 1,50 |
| | 7 35 | 0,85 | | 8 32 0,70 |
| Me | 12 39 | 1,15 | J | 14 24 1,20 |
| | 18 46 | 0,70 | | 20 31 0,70 |
| 7 | 1 55 | 1,35 | 22 | 2 53 1,45 |
| | 8 40 | 0,80 | | 9 33 0,65 |
| J | 13 59 | 1,15 | V | 15 58 1,25 |
| | 20 02 | 0,75 | | 21 42 0,80 |
| 8 | 2 54 | 1,35 | 23 | 3 50 1,40 |
| | 9 40 | 0,75 | | 10 32 0,60 |
| V | 15 28 | 1,15 | S | 17 13 1,30 |
| | 21 18 | 0,75 | | 22 49 0,80 |
| 9 | 3 49 | 1,40 | 24 | 4 44 1,40 |
| | 10 34 | 0,65 | | 11 24 0,55 |
| S | 16 41 | 1,25 | D | 18 09 1,35 |
| | 22 24 | 0,75 | | 23 49 0,80 |
| 10 | 4 40 | 1,40 | 25 | 5 33 1,35 |
| | 11 22 | 0,55 | | 12 10 0,45 |
| D | 17 39 | 1,35 | L | 18 55 1,45 |
| | 23 23 | 0,70 | | |
| 11 | 5 27 | 1,45 | 26 | 6 41 0,75 |
| | 12 05 | 0,40 | | 6 17 1,35 |
| L | 18 29 | 1,45 | Ma | 12 49 0,40 |
| | | | | 19 34 1,50 |
| 12 | 0 17 | 0,70 | 27 | 1 27 0,75 |
| | 6 14 | 1,45 | | 6 58 1,35 |
| Ma | 12 48 | 0,30 | Me | 13 24 0,35 |
| | 19 17 | 1,55 | | 20 09 1,50 |
| 13 | 1 09 | 0,65 | 28 | 2 07 0,70 |
| | 7 00 | 1,50 | | 7 37 1,35 |
| Me | 13 29 | 0,25 | J | 13 57 0,35 |
| | 20 04 | 1,65 | | 20 43 1,55 |
| 14 | 2 01 | 0,65 | 29 | 2 45 0,70 |
| | 7 47 | 1,50 | | 8 14 1,35 |
| J | 14 11 | 0,20 | V | 14 30 0,30 |
| | 20 51 | 1,70 | | 21 17 1,55 |
| 15 | 2 53 | 0,60 | 30 | 3 22 0,70 |
| | 8 34 | 1,45 | | 8 50 1,30 |
| V | 14 55 | 0,20 | S | 15 02 0,35 |
| | 21 39 | 1,75 | | 21 51 1,55 |



Requin



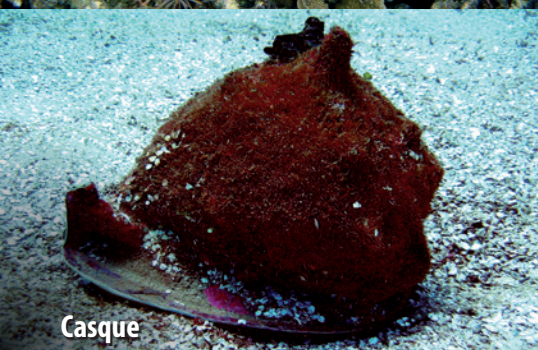
Corail



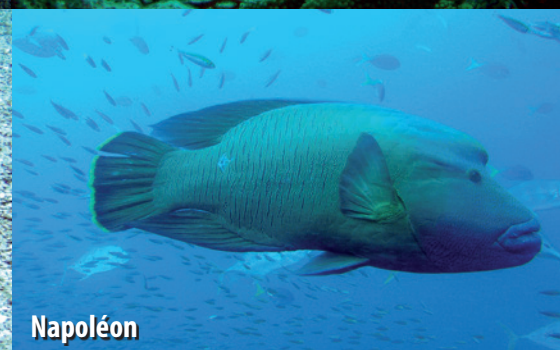
Toutoute



Gorgone



Casque



Napoléon



Dugong



Tortue

Espèces protégées toute l'année
Espèces vulnérables ou menacées - Pêche interdite

Reproduction des prédictions de marées du SHOM pour Koné (Foué) - Non vérifiée par le SHOM et réalisée sous la seule responsabilité de l'éditeur.



Changement climatique : s'adapter ? Il est temps d'agir !

Blanchissement des coraux

Le plan climat de la province Nord, prend en compte deux enjeux majeurs :

- **L'atténuation** des émissions de gaz à effet de serre, en les réduisant
- **L'anticipation**, en s'adaptant à de nouvelles situations (conditions de vie et impacts environnementaux)
- La montée du niveau de la mer qui accentue l'érosion côtière et entraîne la destruction des écosystèmes terrestres et marins. Les conséquences sont visibles également sur les infrastructures et les habitats du bord de mer
- L'intensité des cyclones et des dépressions, provoque des dégâts considérables sur les activités humaines (inondations, glissements de terrain qui sont également favorisés par les feux)
- L'acidification et le réchauffement des océans perturbent l'équilibre de la faune et de la flore marines
- Les périodes plus importantes de canicule et de sécheresse, associées aux nombreux feux de brousse, entraînent une grave diminution de la ressource en eau

Face aux conséquences inhérentes aux changements climatiques, nous devons anticiper sur les risques associés :



Érosion du littoral



PLAN CLIMAT
 province Nord
Il est temps d'agir

Juillet

| | Heures h min | Haut. m | Heures h min | Haut. m |
|-----------|--|---------|--------------|--|
| 1 | 3 57 | 0,70 | 16 | 4 24 0,55 |
| D | 9 25 1,30 15 34 0,35 22 26 1,50 | | L | 10 01 1,40 16 14 0,25 22 56 1,65 |
| 2 | 4 36 0,70 | | 17 | 5 12 0,60 |
| L | 10 01 1,30 16 07 0,40 23 01 1,45 | | Ma | 10 48 1,35 16 59 0,35 23 39 1,60 |
| 3 | 5 15 0,70 | | 18 | 6 01 0,60 |
| Ma | 10 38 1,25 16 42 0,45 23 37 1,45 | | Me | 11 39 1,30 17 48 0,50 |
| 4 | 5 58 0,70 | | 19 | 0 23 1,50 |
| Me | 11 20 1,20 17 21 0,55 | | J | 6 52 0,60 12 36 1,25 18 44 0,65 |
| 5 | 0 17 1,40 | | 20 | 1 09 1,45 |
| J | 6 47 0,70 12 12 1,20 18 08 0,60 | | V | 7 47 0,65 13 49 1,20 19 51 0,75 |
| 6 | 1 01 1,40 | | 21 | 2 01 1,35 |
| V | 7 43 0,70 13 18 1,15 19 08 0,70 | | S | 8 47 0,60 15 24 1,20 21 07 0,85 |
| 7 | 1 52 1,35 | | 22 | 2 59 1,30 |
| S | 8 43 0,65 14 40 1,15 20 25 0,75 | | D | 9 49 0,60 16 51 1,25 22 23 0,85 |
| 8 | 2 49 1,35 | | 23 | 4 01 1,25 |
| D | 9 44 0,60 16 04 1,20 21 45 0,80 | | L | 10 49 0,55 17 53 1,30 23 32 0,85 |
| 9 | 3 48 1,35 | | 24 | 5 01 1,25 |
| L | 10 41 0,50 17 14 1,30 22 56 0,75 | | Ma | 11 42 0,50 18 39 1,40 |
| 10 | 4 48 1,35 | | 25 | 0 28 0,80 |
| Ma | 11 34 0,40 18 12 1,45 | | Me | 5 54 1,25 12 27 0,40 19 18 1,45 |
| 11 | 0 00 0,70 | | 26 | 1 13 0,75 |
| Me | 5 45 1,35 12 24 0,30 19 04 1,55 | | J | 6 40 1,25 13 05 0,35 19 52 1,50 |
| 12 | 0 59 0,65 | | 27 | 1 52 0,70 |
| J | 6 40 1,40 13 12 0,20 19 52 1,65 | | V | 7 21 1,30 13 40 0,35 20 24 1,50 |
| 13 | 1 54 0,60 | | 28 | 2 27 0,65 |
| V | 7 33 1,40 13 58 0,15 20 40 1,70 | | S | 7 59 1,30 14 13 0,30 20 56 1,55 |
| 14 | 2 46 0,60 | | 29 | 3 01 0,60 |
| S | 8 24 1,40 14 43 0,15 21 26 1,75 | | D | 8 35 1,35 14 45 0,30 21 28 1,55 |
| 15 | 3 36 0,55 | | 30 | 3 34 0,60 |
| D | 9 13 1,40 15 28 0,15 22 11 1,70 | | L | 9 10 1,35 15 17 0,30 21 59 1,50 |
| | | | 31 | 4 09 0,60 |
| | | | Ma | 9 46 1,35 15 48 0,35 22 30 1,50 |

Août

| | Heures h min | Haut. m | Heures h min | Haut. m |
|-----------|--|---------|--------------|--|
| 1 | 4 44 0,60 | | 16 | 5 23 0,50 |
| Me | 10 22 1,30 16 21 0,45 23 01 1,45 | | J | 11 19 1,35 17 21 0,55 23 39 1,45 |
| 2 | 5 21 0,60 | | 17 | 6 07 0,55 |
| J | 11 03 1,30 16 57 0,50 23 35 1,45 | | V | 12 11 1,30 18 09 0,70 |
| 3 | 6 03 0,60 | | 18 | 0 19 1,35 |
| V | 11 50 1,25 17 39 0,60 | | S | 6 57 0,55 13 14 1,25 19 12 0,80 |
| 4 | 0 13 1,40 | | 19 | 1 05 1,30 |
| S | 6 53 0,60 12 49 1,20 18 32 0,70 | | D | 7 57 0,60 14 43 1,20 20 36 0,90 |
| 5 | 1 00 1,35 | | 20 | 2 07 1,20 |
| D | 7 52 0,60 14 05 1,20 19 47 0,80 | | L | 9 05 0,60 16 22 1,25 22 03 0,90 |
| 6 | 1 58 1,30 | | 21 | 3 24 1,15 |
| L | 8 59 0,55 15 35 1,25 21 20 0,80 | | Ma | 10 13 0,60 17 30 1,30 23 19 0,85 |
| 7 | 3 09 1,25 | | 22 | 4 39 1,15 |
| Ma | 10 07 0,50 16 56 1,35 22 45 0,80 | | Me | 11 14 0,55 18 17 1,35 |
| 8 | 4 23 1,25 | | 23 | 0 15 0,80 |
| Me | 11 11 0,40 18 00 1,45 23 55 0,75 | | J | 5 39 1,20 12 04 0,45 18 55 1,40 |
| 9 | 5 31 1,30 | | 24 | 0 57 0,70 |
| J | 12 07 0,30 18 52 1,55 | | V | 6 26 1,25 12 45 0,40 19 28 1,45 |
| 10 | 0 54 0,65 | | 25 | 1 32 0,65 |
| V | 6 32 1,35 12 58 0,20 19 40 1,65 | | S | 7 07 1,30 13 21 0,35 19 59 1,50 |
| 11 | 1 46 0,60 | | 26 | 2 04 0,60 |
| S | 7 26 1,40 13 46 0,15 20 24 1,70 | | D | 7 43 1,35 13 54 0,35 20 29 1,55 |
| 12 | 2 33 0,50 | | 27 | 2 35 0,55 |
| D | 8 16 1,45 14 31 0,15 21 07 1,75 | | L | 8 19 1,35 14 25 0,30 20 59 1,55 |
| 13 | 3 17 0,50 | | 28 | 3 06 0,50 |
| L | 9 03 1,45 15 13 0,20 21 47 1,70 | | Ma | 8 54 1,40 14 57 0,35 21 27 1,55 |
| 14 | 3 59 0,45 | | 29 | 3 38 0,50 |
| Ma | 9 48 1,45 15 56 0,25 22 25 1,65 | | Me | 9 29 1,40 15 28 0,40 21 56 1,55 |
| 15 | 4 41 0,50 | | 30 | 4 10 0,50 |
| Me | 10 33 1,40 16 38 0,40 23 02 1,55 | | J | 10 07 1,40 16 01 0,45 22 25 1,50 |
| 31 | 4 45 0,50 | | 31 | 4 45 0,50 |
| V | 10 47 1,35 16 37 0,55 22 56 1,45 | | V | 10 47 1,35 16 37 0,55 22 56 1,45 |

Septembre

| | Heures h min | Haut. m | Heures h min | Haut. m |
|-----------|--|---------|--------------|--|
| 1 | 5 24 0,50 | | 16 | 6 03 0,55 |
| S | 11 33 1,35 17 19 0,65 23 32 1,40 | | D | 12 42 1,30 18 42 0,85 |
| 2 | 6 10 0,50 | | 17 | 0 12 1,20 |
| D | 12 29 1,30 18 12 0,75 | | L | 7 00 0,60 13 59 1,25 20 10 0,90 |
| 3 | 0 17 1,30 | | 18 | 1 14 1,15 |
| L | 7 08 0,55 13 43 1,25 19 30 0,85 | | Ma | 8 14 0,65 15 37 1,25 21 43 0,90 |
| 4 | 1 18 1,25 | | 19 | 2 48 1,10 |
| Ma | 8 22 0,55 15 16 1,30 21 16 0,85 | | Me | 9 33 0,65 16 53 1,30 23 00 0,85 |
| 5 | 2 44 1,20 | | 20 | 4 20 1,10 |
| Me | 9 42 0,50 16 42 1,40 22 45 0,80 | | J | 10 41 0,60 17 43 1,35 23 53 0,75 |
| 6 | 4 15 1,20 | | 21 | 5 23 1,15 |
| J | 10 53 0,45 17 46 1,50 23 54 0,70 | | V | 11 35 0,55 18 23 1,40 |
| 7 | 5 30 1,30 | | 22 | 0 32 0,65 |
| V | 11 54 0,35 18 37 1,60 | | S | 6 10 1,25 12 18 0,50 18 56 1,45 |
| 8 | 0 47 0,60 | | 23 | 1 05 0,60 |
| S | 6 29 1,35 12 45 0,25 19 21 1,65 | | D | 6 49 1,30 12 55 0,45 19 27 1,50 |
| 9 | 1 32 0,50 | | 24 | 1 36 0,50 |
| D | 7 20 1,45 13 32 0,20 20 02 1,70 | | L | 7 25 1,40 13 29 0,40 19 56 1,55 |
| 10 | 2 13 0,45 | | 25 | 2 06 0,45 |
| L | 8 16 1,50 14 15 0,20 20 40 1,70 | | Ma | 8 00 1,45 14 02 0,40 20 24 1,55 |
| 11 | 2 52 0,40 | | 26 | 2 35 0,40 |
| Ma | 8 50 1,50 14 56 0,25 21 16 1,70 | | Me | 8 36 1,45 14 34 0,40 20 52 1,55 |
| 12 | 3 28 0,40 | | 27 | 3 06 0,40 |
| Me | 9 33 1,50 15 35 0,35 21 50 1,60 | | J | 9 13 1,50 15 08 0,45 21 21 1,55 |
| 13 | 4 04 0,40 | | 28 | 3 38 0,35 |
| J | 10 15 1,50 16 15 0,50 22 23 1,50 | | V | 9 52 1,50 15 44 0,50 21 51 1,50 |
| 14 | 4 41 0,45 | | 29 | 4 12 0,40 |
| V | 10 58 1,45 16 56 0,60 22 55 1,40 | | S | 10 34 1,50 16 24 0,60 22 24 1,45 |
| 15 | 5 19 0,50 | | 30 | 4 51 0,40 |
| S | 11 45 1,35 17 41 0,75 23 30 1,30 | | D | 11 21 1,45 17 09 0,70 23 01 1,35 |

Reproduction des prédictions de marées du SHOM pour Koné (Foué) - Non vérifiée par le SHOM et réalisée sous la seule responsabilité de l'éditeur.



L' Aire Marine Protégée de NEKOROO

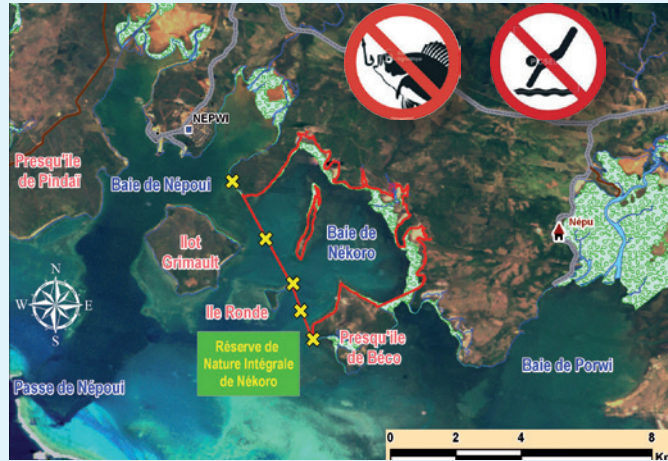
Commune de Nèkö (Poya) Réserve de Nature Intégrale (RNI)

Hier nous n'étions encore qu'à la mise en place de l'Aire Marine Protégée de Nèkoroo. En 2014 son plan de gestion sur 5 ans a été adopté et aujourd'hui ce sont plusieurs acteurs qui se mobilisent pour tenter de gérer durablement cette réserve.

Différentes actions ont été entreprises pour mettre en valeur cette AMP comme la mise en place de nouvelles bouées, la pose de panneaux informatifs aux mises à l'eau, la création d'un logo, l'élaboration d'études et de suivi de la ressource...

Malgré quelques soucis de fonctionnement, il faut noter la volonté de tous pour une préservation durable des ressources pour les générations futures.

Un comité de gestion regroupant des représentants de la population, ainsi que la mairie et la province Nord devrait être créé prochainement. C'est alors ce comité qui piloterait la gestion de l'Aire Marine Protégée.

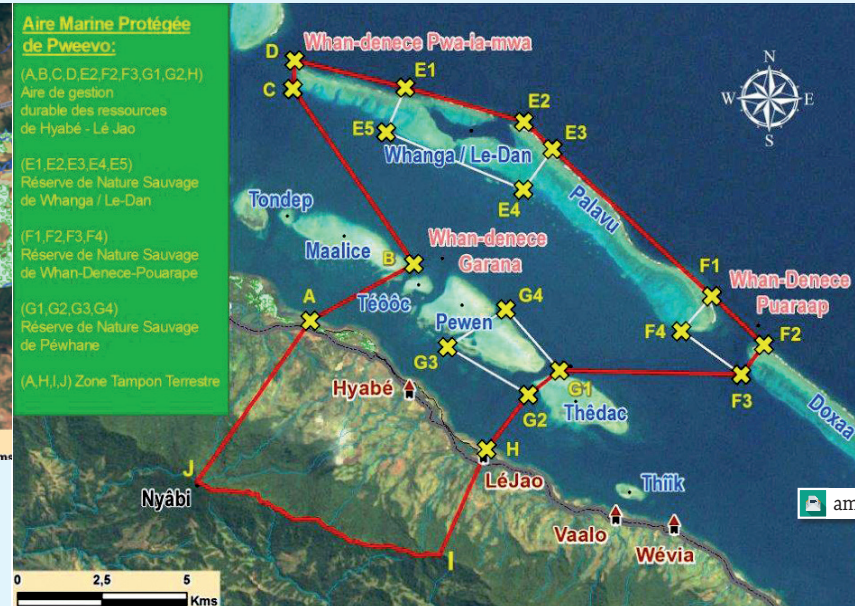


« Nous sommes tous responsables du devenir de notre environnement »



L' Aire Marine Protégée de HYABÉ-LÉ JAO

Commune de Pweevo (Pouebo) Une Aire de Gestion Durable des Ressources (AGDR) et trois Réserves de Nature Sauvage (RNS)



Association pour la Gestion de l'Aire Marine Protégée De Hyabé/ Lé-Jao

Contact du président de l'association : 78 49 57

Tribu de Yambé, BP 188 98824 POUÉBO

amphyabelejao@gmail.com

L' Aire Marine Protégée de YEEGA/DO-HIMEN

Parc Provincial de Yeega et Réserve de Nature Sauvage de Do Himen



Il y a 10 ans, ce sont nos vieux, nos papas qui ont oeuvré pour la mise en place des AMP de Yeega et de Do-Himen dont les créations sont intervenues en 2009.

Aujourd'hui les jeunes sont de plus en plus présents et s'impliquent fortement dans les actions de préservation de notre environnement.

On assiste à une forte prise de conscience de chacun qui se dévoile à travers des actions de terrain, tout en s'articulant comme un véritable combat.

Malgré les obstacles que l'association Kaa porau et le Comité de gestion ont pu rencontrer, la problématique environnementale et la préservation des ressources demeurent des préoccupations majeures dans la commune.

Si vous aussi vous souhaitez être informé ou participer aux travaux de gestion, n'hésitez pas à contacter l'association de gestion à l'adresse mail : ass.kaporaou@gmail.com, parce que nous avons tous un rôle à jouer.



Association Kaa Porau pour la Gestion des AMP de Yeega et Do Himen, au site de l'ADH de Hyeheh

Contact du Président de l'association : 96 27 05

BP 168 98815 Hienghène

ass.kaporaou@gmail.com



Fin de réunion de travail à Pumi (Plum)



Echange en Nouvelle-Zélande dans le cadre du Projet sable de verre

PATRIMOINE MONDIAL DE L'UNESCO : 10 ans

Lorsque dans l'agenda des marées 2008, nous parlions de l'inscription au Patrimoine Mondial comme d'un projet, que dire en 2018 après 10 ans d'inscription sur la liste Patrimoine Mondial (PM) de l'Unesco ? Faisons le bilan.

Quelle valeur universelle exceptionnelle (VUE) a été reconnue pour nos lagons et leurs écosystèmes associés ?

La beauté des sites, leur bon état de préservation en général et leurs diversités en termes de paysages sous-marin et de richesse en espèces marines (dugong, tortue, requin, napoléon...), lesquelles sont parfois menacées au niveau mondial, sont des constats que l'on peut faire aujourd'hui.

Mais il faut continuer de faire preuve d'une grande vigilance dans les années à venir pour préserver nos lagons à long terme.

Ce « bien en série » est composé de 6 zones distinctes dont la gestion est menée par 4 collectivités :

- Le Gouvernement pour la zone d'Entrecasteaux
- La province des Iles pour la zone d'Ouvéa/ Beutemps-Beauprés
- La province Sud pour les 2 zones du Grand Lagon Sud (GLS) et la Zone Côtière Ouest (ZCO)
- La province Nord pour les 2 zones du Grand Lagon Nord (GLN) et la Zone Côtière Nord et Est (ZCNE).

64 % de la surface du bien inscrit est gérée par la province Nord en concertation avec la population.

En Province Nord ce sont 7 communes qui sont concernées.

Pour le moment les communes de Hyehen (Hienghène) et de Pweevo (Pouébo) se concentrent particulièrement sur leurs AMP à travers 2 Comités de gestion participatifs /associés.

Pour les communes de Tuo Cèmuhi (Touho), Pwèèdi Wiimâ (Poindimié), Ouegoa et Poum en zone ZCNE et de Dau Ar (Belep) dans le GLN, 5 comités de gestion Patrimoine Mondial se sont réunis en moyenne 6 à 10 fois par an depuis leur création entre 2009 et 2010. Ces rencontres ont permis de proposer et de concevoir des plans de gestion pour chaque site.

Pour les 2 comités de gestion des aires marines protégées de Pouébo et Hienghène, 2018 sera l'heure du bilan avec l'évaluation des 2 plans de gestion.

Concernant les 5 autres plans de gestion intégrée, les mises en oeuvre sont prévues sur les périodes suivantes :

- 2016 à 2020 pour les communes de Touho et Poindimié
- 2017 à 2021 pour les communes de Poum et Ouegoa
- Le plan de gestion de la commune de Belep devrait quant à lui être finalisé en 2018.

3^e forum des comités de gestion
(2017 - Poindimié)

Adossées à l'ensemble de ces Comités de gestion (AMP ou PM), **7 associations de gestion ont été créées** pour permettre à chaque site d'avoir une structure qui puisse mettre en oeuvre les actions et trouver des fonds pour y contribuer.

En 2009, pour les AMP : l'association AMP Hyabé-Léjao a vu le jour. En 2012, pour le site du GLN : l'association Pwee-Molep de Dau Ar (Belep) s'est créée.

En 2013, la province Nord a participé à la création de deux autres associations, Popwadène pour Pwêêdi Wiimiâ (Poindimié) et Hô-ût pour Tuo Cèmuhi (Touho).

En 2014, création de l'association Mala waag i hùlili malep de Pum (Poum).

En 2016, création de l'association patrimoine mondial de Ouegoa.

La dynamique de l'ensemble de cette gouvernance de gestion participative est également entre vos mains et dépend de la collaboration de chacun tant au niveau des Comités qu'au niveau des Associations de gestion. Si vous êtes dans une de ces communes et que vous souhaitez contribuer à cette grande mobilisation pour la gestion de notre environnement dans les sites inscrits au PM, nous vous attendons.

Contactez-nous au : 47 72 39 ou prenez contact avec une association de gestion !

GLOSSAIRE

PM = Patrimoine Mondial
AMP = Aire Marine Protégée
GLN = Grand Lagon Nord
ZCNE = Zone Côtière Nord Est

Association Pwee molep
pour la zone PM^{*}
de Dau Ar (Bélep)
Tel : 84 90 26

GLN



Association Kaa Porau
pour la zone AMP^{*} de Yeega
et Dohimen - Hyeheh
(Hienghène)
Tel : 96 27 05 / 96 82 14

ZCNE

ass.kaporaou@gmail.com



Association Popwadene
pour la zone PM^{*} de Pwêêdi
Wiimiâ (Poindimié)
Tel : 85 25 76 / 54 66 35

ZCNE

popwadene@gmail.com



Association Hô-ût
pour la zone PM^{*}
de Tuo Cèmuhi (Touho)

ZCNE

Tribu de Koé
98831 Touho
Tel : 93 07 97 / 73 09 70

asso.hout@gmail.com



Association Hyabé-Le Jao
pour la Gestion de l'AMP^{*}
de Hyabé/Lé-Jao (Pouebo)

ZCNE

Tribu de Yambé
98824 Pouebo
Tel : 78 49 57

amphyabelejao@gmail.com

ZCNE

Association patrimoine mondial de Ouegoa
pour la zone PM^{*} de Ouegoa

Tel : 75 64 27

ZCNE

Association Mala waag i hùlili malep

pour la zone PM^{*}
de Pum (Poum)

Tel : 72 51 99

assomwih.malep@gmail.com



Corrections des marées

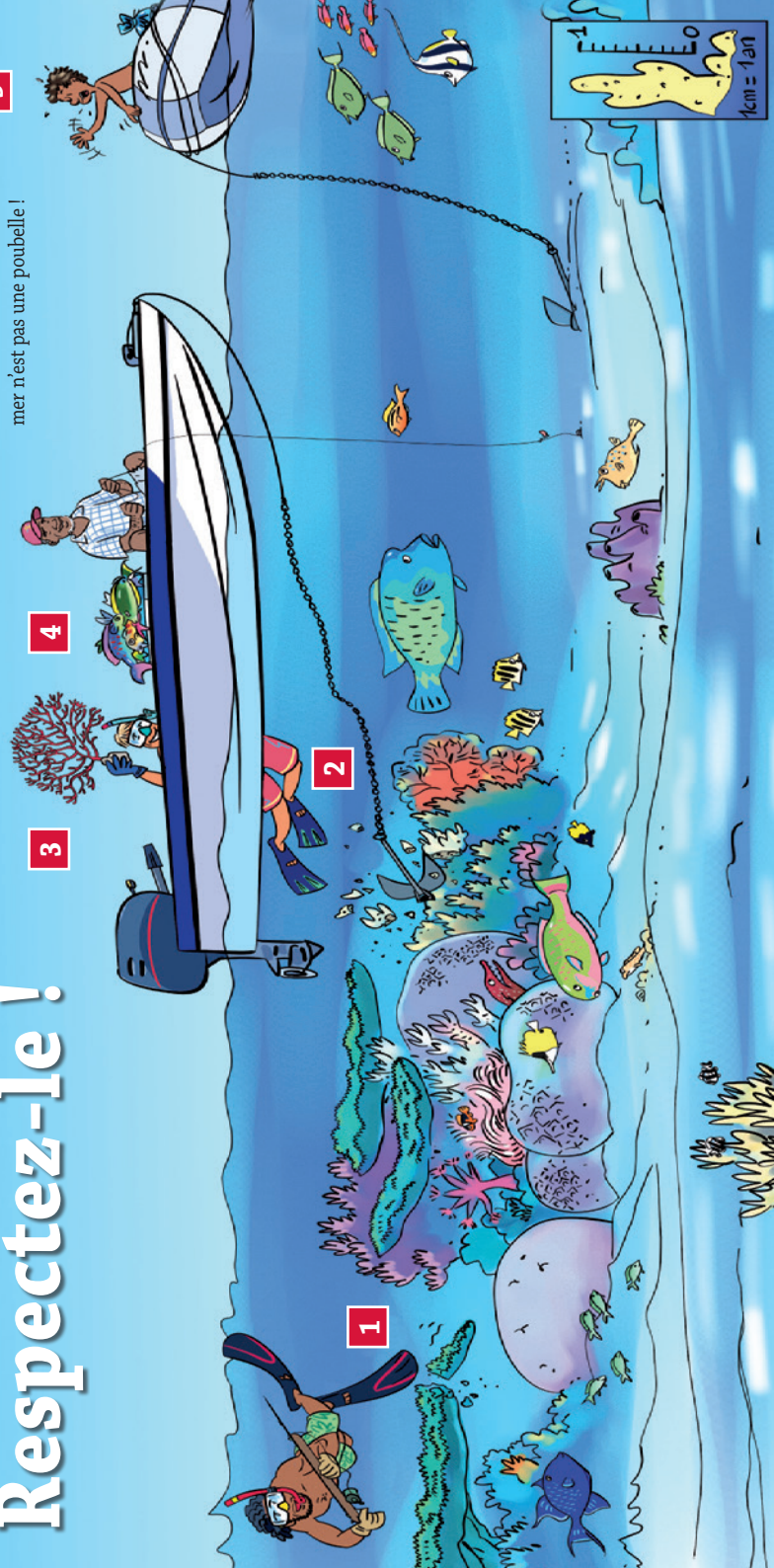
| NOM DU PORT | LATITUDE | LONGITUDE | NIVEAU MOYEN m | PLEINES MERS h min | BASSES MERS h min | HAUTEURS AU PORT PRINCIPAL DE RÉFÉRENCE | |
|--------------------------------------|----------|-----------|-------------------|-----------------------|----------------------|---|---------------------|
| | | | | | | Pleines mers VE m | Basses mers VE m |
| Koohné (Koné) Foàè (Foué) | 21 05 S | 164 48 E | 1,03 | | | | |
| Paagoumène | 20 29 S | 164 11 E | 1,00 | -0,15 | -0,10 | 0,0 | 0,0 |
| Koumac | 20 35 S | 164 16 E | 0,96 | -0,05 | -0,05 | 0,0 | 0,0 |
| Baie de gomen | 20 46 S | 164 24 E | 0,96 | -0,05 | -0,05 | 0,0 | +0,1 |
| Mouéo | 21 20 S | 164 59 E | 1,07 | -0,25 | -0,15 | +0,1 | 0,0 |
| Bourail | 21 38 S | 165 27 E | 0,83 | +0,05 | +0,05 | -0,2 | -0,1 |
| Moindou | 21 44 S | 165 39 E | 0,81 | +0,05 | 0,00 | -0,1 | -0,1 |
| Ile Ducos | 22 14 S | 166 25 E | 0,90 | -0,15 | -0,10 | -0,1 | 0,0 |
| Baie Boulari (Récif Tué) | 22 17 S | 166 30 E | 0,86 | -0,30 | -0,45 | -0,1 | 0,0 |
| Nouméa | 22 18 S | 166 26 E | 0,95 | -0,05 | -0,05 | 0,0 | 0,0 |
| Ile Amédée | 22 29 S | 166 29 E | 0,95 | -0,35 | -0,25 | 0,0 | 0,0 |
| Baie du Prony | 22 19 S | 166 50 E | 0,70 | -0,45 | -0,45 | -0,4 | -0,1 |
| Ilot Pimbo | 22 31 S | 166 51 E | 0,88 | -1,05 | -1,20 | -0,3 | 0,0 |
| Goro | 22 17 S | 167 01 E | 0,74 | -1,05 | -1,15 | -0,4 | 0,0 |
| Port Boisé | 22 21 S | 166 57 E | 0,68 | -1,00 | -1,00 | -0,4 | -0,1 |
| Baie Ouara | 22 26 S | 166 50 E | 0,71 | -0,45 | -0,45 | -0,4 | -0,1 |
| Baie Iré | 22 25 S | 166 48 E | 0,79 | -0,40 | -0,40 | -0,3 | -0,1 |
| Passe Nokoué | 22 28 S | 166 47 E | 0,86 | -0,05 | -0,05 | -0,1 | 0,0 |
| baie de Kuto | 22 40 S | 167 27 E | 0,81 | -1,00 | -1,00 | -0,2 | -0,1 |
| Tuo Cemubi (Touho) | | | | | | | |
| Uala (île Art) | 19 43 S | 163 38 E | 0,97 | +1,00 | +1,00 | 0,0 | +0,1 |
| Yaade (Yandé) | 20 03 S | 163 47 E | 0,89 | +1,10 | +1,15 | -0,1 | 0,0 |
| Puagam (Poingam) | 20 05 S | 164 01 E | 0,89 | +0,45 | +1,05 | -0,1 | 0,0 |
| Mahamaté | 20 17 S | 164 29 E | 0,96 | +0,15 | +0,15 | 0,0 | +0,1 |
| Pweevo (Pouébo) | 20 23 S | 164 36 E | 0,91 | +0,05 | 0,00 | -0,1 | +0,1 |
| Pwääririwä (Ponérihouen) | 21 04 S | 165 24 E | 0,84 | +0,05 | +0,10 | -0,2 | -0,1 |
| Baie de Pöröo (Poro) | 21 17 S | 165 42 E | 0,80 | 0,00 | 0,00 | -0,2 | -0,1 |
| Thio | 21 37 S | 166 15 E | 0,85 | +0,00 | 0,00 | -0,2 | 0,0 |
| Port - Comboui | 21 48 S | 166 30 E | 0,85 | +0,05 | +0,05 | -0,1 | 0,0 |
| Baie de Kouakoué | 21 56 S | 166 40 E | 0,87 | +0,10 | +0,10 | -0,1 | 0,0 |
| Baie de Ouinné | 21 59 S | 166 41 E | 0,96 | +0,10 | +0,10 | 0,0 | +0,1 |
| Rivière de Mamié | 22 03 S | 166 53 E | 0,92 | 0,00 | +0,05 | 0,0 | +0,1 |
| Yaté | 22 10 S | 166 56 E | 0,90 | +0,05 | +0,15 | -0,1 | 0,0 |
| Île Ouvéa | | | | | | | |
| Wadrilla | 20 33 S | 166 34 E | 1,00 | 0,00 | 0,00 | -0,3 | +0,1 |
| Fayaoué | 20 39 S | 166 33 E | 1,15 | -0,30 | 0,00 | -0,4 | 0,0 |
| Île Lifou | | | | | | | |
| Chépénéhé | 20 45 S | 167 09 E | 0,88 | +0,05 | +0,10 | -0,2 | 0,0 |
| Douéoulou | 20 55 S | 167 05 E | 0,88 | 0,00 | +0,05 | -0,2 | 0,0 |
| Île Maré | | | | | | | |
| Baie de Rho | 21 24 S | 167 52 E | 0,92 | 0,00 | +0,10 | -0,1 | +0,1 |
| Baie de Tadine | 21 33 S | 167 53 E | 1,00 | +0,05 | +0,05 | 0,0 | +0,1 |

Ce tableau n'est pas une réalisation du SHOM

En prenant la mer,
vous entrez dans
un univers exceptionnel...
Respectez-le !

Pour le préserver :

- 1 Ne piétons pas les coraux
- 2 Ne jetons pas notre mouillage sur le corail
- 3 Ne prélevons pas de coraux ou des gorgones vivants ou morts
- 4 Ne pêchons pas trop pour préserver les ressources
- 5 Gardons nos déchets à bord, la mer n'est pas une poubelle !



Calendrier des pêches

| | | 01 Janv | 02 Févr | 03 Mars | 04 Avril | 05 Mai | 06 Juin | 07 Juill | 08 Août | 09 Sept | 10 Oct | 11 Nov | 12 Dec | |
|---|---|---|------------|--|-------------|--|------------|---------------------|------------|---------------------|-----------|-----------|-----------|--|
| Dugong - Requin - Tortue Napoleon - Nautile - Gorgone Toutoure - Casque | | ! Pêche interdite toute l'année ! | | | | | | | | | | | | |
| Mulets |  | Pêche autorisée | | | | ! Pêche interdite au filet dans les estuaires ! | | | | Pêche autorisée | | | | |
| Picots |  | ! | | Pêche autorisée (longueur minimum de 20 cm) | | | | ! Pêche interdite ! | | | | ! | | |
| Crabes de palétuvier |  | ! | | Pêche autorisée (14 cm minimum) | | | | | | | | | ! | |
| Langoustes |  | Pêche autorisée toute l'année sauf langoustes grainées (longueur minimum de 7,5 cm entre les épines situées au dessus des yeux et l'extrémité de la tête) | | | | | | | | | | | | |
| Trocas |  | Pêche autorisée toute l'année (diamètre minimum 9 cm) | | | | | | | | | | | | |
| Huitres |  | ! Pêche interdite ! | | | | Pêche autorisée (longueur minimum 6 cm) | | | | ! Pêche interdite ! | | | | |
| Bénitiers |  | Pêche autorisée toute l'année (prise limitée à 2 individus par sortie) | | | | | | | | | | | | |