



Agenda des marées de la province Nord

Tuo cêmûhî (Touho) • Pum (Poum) • Koohnê (Koné)

2021

Sommaire

Vous voulez tout savoir sur les marées et la réglementation des pêches en Province nord ? Alors suivez le guide !

03 Numéros utiles

Marées

04 **Marées de Tuo Cêmûhî (Touho)**
pages 04 | 06 | 08 | 10

12 **Marées de Pum (Poum)**
pages 12 | 14 | 16 | 18

20 **Marées de Koohnê (Koné)**
pages 20 | 22 | 24 | 26

05 Matériel de sécurité

07 Les quotas de capture

09 Espèces protégées toute l'année

11 Réglementation sur les îlots
& acanthasters

13 Les dugongs & les Sternes néréis

15 Les tailles minimales de capture

17 Les engins de pêche

19 Agents assermentés
& mâts de signalisation

21 Les balises & les aires marines
protégées de la province Nord

23 Etang de Koumac, aires marines
protégées de la province Nord

25 Le patrimoine mondial

27 Corrections des marées

28 Calendrier des pêches

■ Numéros utiles

EN MER

Météo	36 67 36 (1ut /11s) 24h/24h
PC secours en mer	26 47 72 ou le 16
Pompiers.....	18
Samu	15

Brigade de la Gendarmerie Maritime..... **29 40 40**

POUR LES PÊCHEURS

Service des Milieux et Ressources Aquatiques	
DDEE Koohné (Koné)	47 72 39
DDEE Koumac	47 84 10
DDEE Pwèèdi-Wiimià (Poindimié).....	42 72 52
Fédération des Pêcheurs Professionnels du Nord	47 19 17 / 96 09 43

BRIGADE DES GARDES NATURE DE LA PROVINCE NORD

Tous les numéros des gardes nature sont en page **19**

POUR VOTRE INFORMATION

Affaires maritimes	27 26 26
Phares et balises	23 21 00
Douanes	26 53 00

MARINAS

Koumac.....	47 34 34
Tuo Cêmûhi (Mairie de Touho)	42 88 07
Hyeheh (Office du tourisme)	42 43 57



Réalisation

Direction éditoriale : Province nord
 Responsable de publication :
 Direction du Développement Economique et de l'Environnement
 Maquette et PAO : Cléo Créations
 Impression : Imprimeries Réunies de Nouméa
 Crédits photos et illustrations :
 Province nord, N. Petit, L.Seveau, B.Manach, CPS, E.Clua, P.Larue, R.Perrin, S.Mounier, O.Gunther, Les Hata ©CPS, Rachel O'Shea ©CPS, Hazel Adams©CPS, N.Zumbiehl, Aqualagoon, Bastien PREUSS, ©IRD/UNC, Tristan Berr et Pascal Dumas - IRD.
 Ont collaboré à ce support : Météo France, la CPS, la Direction des affaires maritimes.
 Les prédictions des marées pour 2021 - Calculées par le SHOM - www.shom.fr - Reproduction des prédictions de marées du SHOM pour Koné (Foué), Touho et Poum (Baie de Banaré) - non vérifiée par le SHOM et réalisée sous la seule responsabilité de l'éditeur.

■ Principaux Canaux VHF

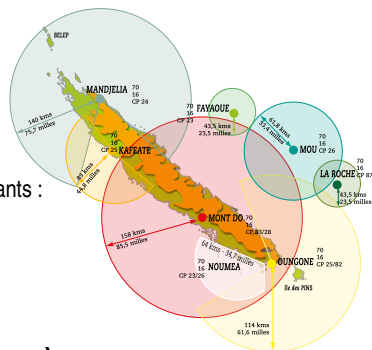
Appel de détresse et appel des stations côtières :

Canal 16 et 70

Informations (messages et météo) transmis par Nouméa radio

(toutes les heures) aux horaires suivants :

- pour Touho et Belep: (h+36')
- pour Pouebo : (h+24')
- pour Koumac : (h+48')
- pour Voh : (h+12')



Avis Urgent aux Navigateurs (Avurnav) :

de 6h à 7h - de 11h à 12h - de 16h à 17h - de 21h à 22h

Voies de communication entre les navires : **canal 6/8/72/77**

Par téléphone et mobilis : **composer le 16**

Tuo Cêmûhî (Touho)

LES LUNES

- Nouvelle lune : 13 janvier | 12 février | 13 mars
- Pleine lune : 29 janvier | 27 février | 29 mars

Heures UTC +11h
Lat. 20° 46' S
long. 165° 14' E

Janvier

	Heures h min	Haut. m	Heures h min	Haut. m	
1	1 19	0,35	16	1 56	0,30
V	8 07	1,40	S	8 42	1,50
	13 27	0,90		14 22	0,90
	18 54	1,45		19 53	1,45
2	1 59	0,35	17	2 36	0,40
S	8 50	1,45	D	9 24	1,45
	14 16	0,90		15 13	0,90
	19 40	1,40		20 38	1,35
3	2 42	0,40	18	3 16	0,50
D	9 35	1,45	L	10 07	1,40
	15 11	0,90		16 11	0,90
	20 31	1,35		21 30	1,25
4	3 28	0,45	19	3 58	0,60
L	10 22	1,45	Ma	10 54	1,40
	16 12	0,90		17 17	0,90
	21 30	1,30		22 33	1,20
5	4 16	0,50	20	4 44	0,70
Ma	11 12	1,45	Me	11 44	1,35
	17 18	0,80		18 26	0,85
	22 38	1,25		23 52	1,10
6	5 10	0,55	21	5 36	0,80
Me	12 03	1,50	J	12 35	1,35
	18 24	0,75		19 29	0,75
	23 59	1,20			
7	6 08	0,65	22	1 25	1,10
J	12 54	1,50	V	6 36	0,85
	19 28	0,60		13 22	1,35
				20 22	0,70
8	1 31	1,20	23	2 47	1,15
V	7 15	0,70	S	7 39	0,90
	13 44	1,55		14 04	1,35
	20 28	0,50		21 07	0,60
9	2 59	1,25	24	3 46	1,15
S	8 23	0,80	D	8 37	0,90
	14 34	1,55		14 43	1,40
	21 23	0,40		21 47	0,50
10	4 09	1,35	25	4 32	1,25
D	9 28	0,80	L	9 29	0,90
	15 23	1,60		15 20	1,40
	22 15	0,30		22 24	0,45
11	5 06	1,40	26	5 12	1,30
L	10 26	0,85	Ma	10 15	0,90
	16 12	1,60		15 58	1,45
	23 04	0,25		23 02	0,40
12	5 55	1,45	27	5 48	1,35
Ma	11 18	0,85	Me	10 59	0,90
	16 59	1,60		16 38	1,50
	23 50	0,20		23 40	0,35
13	6 40	1,50	28	6 24	1,40
Me	12 06	0,85	J	11 42	0,85
	17 44	1,60		17 19	1,50
14	0 34	0,20	29	0 19	0,30
J	7 22	1,50	V	7 01	1,45
	12 51	0,85		12 25	0,85
	18 27	1,55		18 02	1,50
15	1 16	0,25	30	0 59	0,30
V	8 02	1,50	S	7 38	1,50
	13 35	0,90		13 09	0,80
	19 10	1,50		18 46	1,50
			31	1 39	0,35
			D	8 17	1,50
				13 55	0,80
				19 32	1,50

Février

	Heures h min	Haut. m	Heures h min	Haut. m	
1	2 19	0,40	16	2 35	0,60
L	8 57	1,55	Ma	9 06	1,40
	14 45	0,80		15 17	0,80
	20 22	1,40		20 58	1,30
2	3 02	0,45	17	3 11	0,70
Ma	9 39	1,50	Me	9 41	1,40
	15 41	0,75		16 08	0,80
	21 19	1,35		21 53	1,20
3	3 47	0,55	18	3 50	0,75
Me	10 25	1,50	J	10 20	1,35
	16 42	0,70		17 08	0,80
	22 28	1,25		23 04	1,15
4	4 39	0,65	19	4 37	0,85
J	11 15	1,50	V	11 07	1,30
	17 50	0,65		18 16	0,75
	23 55	1,20			
5	5 41	0,80	20	0 40	1,10
V	12 11	1,50	S	5 37	0,90
	19 00	0,60		12 03	1,30
				19 23	0,70
6	1 37	1,20	21	2 16	1,10
S	6 59	0,85	D	6 53	0,95
	13 11	1,50		13 02	1,30
	20 07	0,50		20 22	0,60
7	3 02	1,30	22	3 21	1,15
D	8 18	0,90	L	8 10	0,95
	14 13	1,50		13 59	1,30
	21 08	0,40		21 11	0,55
8	4 05	1,35	23	4 06	1,25
L	9 27	0,85	Ma	9 11	0,90
	15 10	1,50		14 50	1,35
	22 02	0,30		21 54	0,45
9	4 55	1,45	24	4 43	1,30
Ma	10 22	0,85	Me	10 00	0,85
	16 03	1,55		15 37	1,40
	22 50	0,30		22 35	0,40
10	5 39	1,50	25	5 18	1,40
Me	11 10	0,80	J	10 43	0,80
	16 50	1,55		16 22	1,45
	23 35	0,25		23 14	0,35
11	6 19	1,50	26	5 52	1,45
J	11 53	0,80	V	11 25	0,75
	17 34	1,55		17 07	1,50
				23 54	0,30
12	0 15	0,25	27	6 27	1,50
V	6 56	1,50	S	12 06	0,70
	12 34	0,80		17 51	1,55
	18 14	1,55			
13	0 52	0,30	28	0 33	0,30
S	7 30	1,50	D	7 03	1,55
	13 12	0,80		12 49	0,65
	18 53	1,50		18 37	1,55
14	1 28	0,40			
	8 02	1,50			
	13 51	0,80			
	19 32	1,45			
15	2 01	0,50			
	8 34	1,45			
	14 32	0,80			
	20 12	1,35			

Mars

	Heures h min	Haut. m	Heures h min	Haut. m	
1	1 13	0,35	16	1 30	0,60
L	7 40	1,60	Ma	7 48	1,45
	13 34	0,65		14 01	0,65
	19 26	1,50		20 00	1,30
2	1 53	0,45	17	2 01	0,65
Ma	8 18	1,60		8 13	1,40
	14 23	0,60		14 37	0,65
	20 19	1,45		20 42	1,25
3	2 37	0,55	18	2 33	0,75
Me	8 58	1,55	J	8 41	1,35
	15 15	0,60		15 19	0,65
	21 20	1,35		21 34	1,20
4	3 25	0,65	19	3 10	0,85
J	9 42	1,50	V	9 13	1,30
	16 13	0,55		16 09	0,65
	22 34	1,30		22 41	1,10
5	4 22	0,80	20	3 58	0,90
V	10 34	1,45	S	9 55	1,25
	17 20	0,55		17 11	0,65
6	0 08	1,25	21	0 16	1,10
S	5 37	0,90	D	5 07	0,95
	11 37	1,40		10 53	1,20
	18 34	0,50		18 23	0,60
7	1 45	1,25	22	1 51	1,10
D	7 06	0,90	L	6 39	0,95
	12 50	1,35		12 07	1,15
	19 48	0,45		19 35	0,55
8	2 58	1,30	23	2 51	1,15
L	8 27	0,90	Ma	8 04	0,90
	14 02	1,40		13 22	1,20
	20 53	0,40		20 34	0,50
9	3 52	1,40	24	3 34	1,25
Ma	9 29	0,85	Me	9 01	0,85
	15 04	1,40		14 27	1,25
	21 47	0,35		21 23	0,45
10	4 37	1,40	25	4 10	1,30
D	10 18	0,80	J	9 46	0,80
	15 57	1,45		15 21	1,30
	22 34	0,35		22 06	0,40
11	5 17	1,45	26	4 44	1,40
J	11 02	0,75	V	10 28	0,70
	16 44	1,45		16 10	1,35
	23 15	0,35		22 47	0,35
12	5 52	1,50	27	5 18	1,45
V	11 41	0,70	S	11 08	0,60
	17 27	1,45		16 57	1,40
	23 53	0,35		23 27	0,35
13	6 25	1,50	28	5 52	1,55
S	12 18	0,65	D	11 50	0,55
	18 06	1,45		17 45	1,45
14	0 27	0,40	29	0 07	0,35
D	6 54	1,50	L	6 28	1,60
	12 53	0,65		12 33	0,45
	18 44	1,40		18 35	1,45
15	0 59	0,50	30	0 49	0,45
L	7 22	1,45	Ma	7 05	1,60
	13 27	0,65		13 18	1,40
	19 22	1,40		19 28	1,45
			31	1 32	0,55
			Me	7 43	1,55
				14 06	0,40
				20 26	1,40

Les petits conseils +

Munissez vous :

- d'une trousse de 1^{er} soins
- d'une réserve d'eau potable
- d'une réserve de carburant
- d'une bâche
- d'un couteau
- d'outils et pièces de rechange

Matériel de sécurité obligatoire en mer



Matériel

Matériel pour la navigation de plaisance (pour la pêche professionnelle contacter le service des pêches ou les affaires maritimes)

	Basique Jusqu'à 2 milles d'un abri	Côtier Jusqu'à 6 milles d'un abri	Hauturier Au-delà de 6 milles d'un abri
Équipement individuel de flottabilité par personne embarquée (ou combinaison portée)	x	x	x
Moyen de repérage lumineux	x	x	x
Dispositif d'assèchement fixe ou mobile sauf navires auto-vidéur	x	x	x
Moyen de remonter à bord une personne tombée à l'eau	x	x	x
Dispositif coupe-circuit en cas d'éjection du pilote si moteur(s) hors bord à barre franche de puissance > 4,5 Kw	x	x	x
Dispositif de lutte contre l'incendie	x	x	x
Dispositif de remorquage	x	x	x
Ligne de mouillage appropriée sauf embarcations de capacité < 5 adultes	x	x	x
Pavillon national	si francisé	si francisé	x
3 feux rouges automatiques à main		x	x
Miroir de signalisation		x	x
Dispositif de repérage et d'assistance d'une personne tombée à l'eau sauf embarcations de capacité < 5 adultes et tous pneumatiques		x	x
Compas magnétique		x	x
Règlement international pour prévenir les abordages en mer (RIPAM)		x	x
Document de synthèse du balisage		x	x
Feux et moyens prescrits par le RIPAM (partie C)		x	x
Carte(s) marine(s)		x	x
Signaux sonores et lumineux prescrits par le RIPAM (partie D)		x	x
Harnais et longe par personne à bord d'un voilier			x
Harnais et longe par navire non voilier			x
Radeau(x) de survie ou annexe(s) de sauvetage			x
3 fusées à parachute ou radio VHF/ASN			x
2 fumigènes flottants, ou radio VHF/ASN			x
Matériel pour faire le point, tracer et suivre une route			x
Dispositif de réception des prévisions météorologiques marines			x
Livre des feux tenu à jour			x
Annuaire des marées			x
Journal de bord			x
Trousse de secours			x

Direction des affaires maritimes
de la Nouvelle-Calédonie

Tél : 27 26 26 - Fax : 28 72 86

Mail : affmar@gouv.nc

Qu'est ce qu'un abri ?

Tout lieu où le navire peut soit accoster, soit mouiller en sécurité.

5

minutes
qui peuvent
vous sauver la vie

AVANT DE SORTIR EN MER



1

Vigilance Météo

Prenez connaissance du dernier **bulletin météorologique**



2

S'équiper

Vérifiez la présence de tous **les équipements de sécurité**



3

Prévenir

Indiquez à un proche l'endroit où vous allez et l'heure à laquelle vous pensez revenir



4

Vérifier

Vérifiez le bon fonctionnement du **moteur**



CPS
Secrétariat général
de la Communauté
du Pacifique

■ Les quotas de capture

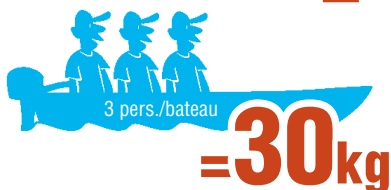
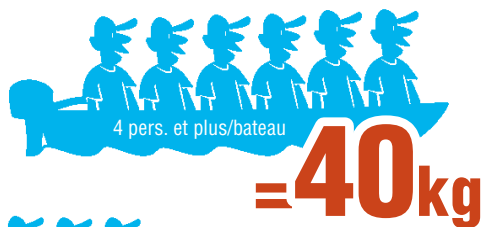
Précisions sur les quotas

- Les produits lagunaires sont l'ensemble des produits de la mer susceptibles d'être pêchés à l'exception des poissons du large (thon, mahi-mahi, marlins...)
- **Le tazard du lagon et les vivaneaux** font parties des produits lagunaires
- Les filets de poissons sont considérés comme représentant 50% du poids total, donc 20 kg de filet représentent 40 kg de poisson
- Il est possible de prélever un **maximum de 10 douzaines d'huitres de palétuvier ou de roche** par sortie, dans la limite du quota de 10 kg par personne.
- Le prélèvement de **bénitiers** est autorisé à raison de 2 individus par bateau et par sortie.



Pour ne pas épuiser notre lagon, ne prélevons pas plus que ce dont nous avons besoin.

Afin d'éviter les abus, la province Nord a mis en place des quotas de prises pour les pêcheurs non professionnels.



A chaque sortie, le quota de capture est de 10 kg de produits lagunaires par personne avec un maximum de 40 kg par navire. En plus des produits lagunaires, il est possible de pêcher jusqu'à 10 poissons du large par sortie.

Tuo Cêmûhî (Touho)

LES LUNES

- Nouvelle lune : 10 juillet | 9 août | 7 septembre
- Pleine lune : 24 juillet | 22 août | 21 septembre

Heures UTC +11h
Lat. 20° 46' S
long. 165° 14' E

Juillet

	Heures h min	Haut. m	Heures h min	Haut. m	
1	6 07	0,70	16	4 59	0,65
	11 25	1,10		10 25	1,10
J	17 40	0,40	V	16 51	0,45
				23 40	1,30
2	0 50	1,25	17	6 01	0,60
	7 15	0,60		11 39	1,05
V	12 44	1,05	S	17 44	0,55
	18 41	0,50			
3	1 42	1,25	18	0 29	1,30
	8 15	0,55		7 05	0,50
S	14 08	1,00	D	13 09	1,05
	19 44	0,60		18 50	0,60
4	2 27	1,25	19	1 20	1,35
	9 05	0,45		8 06	0,40
D	15 20	1,05	L	14 41	1,10
	20 43	0,65		20 02	0,70
5	3 05	1,25	20	2 13	1,35
	9 48	0,40		9 05	0,30
L	16 18	1,05	Ma	15 55	1,15
	21 34	0,70		21 13	0,70
6	3 40	1,25	21	3 06	1,35
	10 27	0,35		9 59	0,20
Ma	17 05	1,10	Me	16 54	1,25
	22 18	0,75		22 16	0,70
7	4 12	1,25	22	3 59	1,40
	11 03	0,30		10 50	1,10
Me	17 46	1,15	J	17 44	1,35
	22 59	0,75		23 11	0,70
8	4 44	1,25	23	4 50	1,45
	11 38	0,25		11 38	0,05
J	18 23	1,20	V	18 29	1,40
	23 38	0,75			
9	5 17	1,25	24	0 00	0,70
	12 13	0,20		5 38	1,45
V	18 59	1,20	S	12 24	0,05
				19 11	1,45
10	0 17	0,75	25	0 46	0,70
	5 51	1,25		6 25	1,45
S	12 49	0,20	D	13 07	0,05
	19 35	1,25		19 51	1,45
11	0 56	0,75	26	1 32	0,70
	6 28	1,25		7 10	1,40
D	13 26	0,20	L	13 49	0,10
	20 11	1,25		20 32	1,40
12	1 37	0,75	27	2 18	0,70
	7 07	1,25		7 56	1,35
L	14 04	0,20	Ma	14 30	0,20
	20 49	1,30		21 12	1,40
13	2 21	0,75	28	3 08	0,70
	7 49	1,25		8 44	1,30
Ma	14 42	0,25	Me	15 11	0,30
	21 28	1,30		21 54	1,35
14	3 09	0,75	29	4 02	0,70
	8 34	1,20		9 37	1,20
Me	15 22	0,30	J	15 53	0,45
	22 10	1,30		22 39	1,40
15	4 01	0,70	30	5 02	0,65
	9 25	1,15		10 39	1,10
J	16 04	0,35	V	16 40	0,55
	22 54	1,30		23 28	1,25
			31	6 08	0,65
				11 55	1,05
				17 32	0,65

Août

	Heures h min	Haut. m	Heures h min	Haut. m	
1	0 20	1,25	16	6 23	0,45
	7 14	0,60		13 01	1,15
D	13 25	1,00	L	18 23	0,75
	18 35	0,75			
2	1 13	1,20	17	0 33	1,35
	8 12	0,55		7 32	0,40
L	14 47	1,05	Ma	14 31	1,20
	19 45	0,80		19 46	0,80
3	2 02	1,20	18	1 38	1,35
	9 03	0,45		8 37	0,30
Ma	15 49	1,10	Me	15 39	1,25
	20 50	0,80		21 02	0,80
4	2 45	1,20	19	2 42	1,35
	9 46	0,40		9 35	0,25
Me	16 36	1,15	J	16 32	1,35
	21 42	0,80		22 03	0,75
5	3 25	1,25	20	3 40	1,40
	10 25	0,35		10 27	0,20
J	17 14	1,20	V	17 18	1,40
	22 26	0,80		22 53	0,70
6	4 03	1,25	21	4 32	1,45
	11 02	0,30		11 14	0,15
V	17 48	1,25	S	17 59	1,45
	23 06	0,80		23 39	0,70
7	4 42	1,30	22	5 19	1,45
	11 38	0,25		11 56	0,15
S	18 21	1,30	D	18 36	1,45
	23 44	0,75			
8	5 21	1,35	23	0 21	0,65
	12 15	0,25		6 03	1,45
D	18 54	1,35	L	12 36	0,20
				19 11	1,50
9	0 23	0,70	24	1 01	0,65
	6 01	1,35		6 46	1,45
L	12 51	0,25	Ma	13 13	0,25
	19 27	1,40		19 45	1,45
10	1 03	0,70	25	1 41	0,65
	6 43	1,35		7 28	1,40
Ma	13 29	0,25	Me	13 49	0,35
	20 02	1,40		20 17	1,45
11	1 45	0,65	26	2 22	0,65
	7 26	1,35		8 12	1,35
Me	14 06	0,30	J	14 24	0,50
	20 38	1,40		20 49	1,40
12	2 30	0,65	27	3 06	0,65
	8 13	1,30		8 59	1,25
J	14 44	0,35	V	15 01	0,60
	21 15	1,40		21 23	1,35
13	3 20	0,60	28	3 54	0,65
	9 05	1,25		9 55	1,15
V	15 26	0,45	S	15 41	0,70
	21 56	1,40		22 00	1,30
14	4 15	0,60	29	4 50	0,65
	10 08	1,20		11 03	1,10
S	16 12	0,60	D	16 28	0,80
	22 40	1,40		22 45	1,25
15	5 16	0,55	30	5 54	0,60
	11 27	1,15		12 31	1,10
D	17 10	0,70	L	17 28	0,85
	23 32	1,35		23 39	1,20
			31	7 02	0,60
				14 02	1,10
				18 45	0,90

Septembre

	Heures h min	Haut. m	Heures h min	Haut. m	
1	0 42	1,20	16	1 17	1,35
	8 04	0,55		8 12	0,35
Me	15 07	1,15	J	15 15	1,35
	20 04	0,90		20 53	0,80
2	1 43	1,20	17	2 26	1,35
	8 56	0,45		9 11	0,30
J	15 53	1,20	V	16 03	1,40
	21 05	0,85		21 48	0,75
3	2 38	1,25	18	3 26	1,40
	9 40	0,40		10 02	0,30
V	16 29	1,25	S	16 45	1,45
	21 51	0,85		22 34	0,70
4	3 26	1,30	19	4 17	1,45
	10 20	0,35		10 46	0,30
S	17 02	1,30	D	17 23	1,50
	22 31	0,75		23 16	0,65
5	4 10	1,35	20	5 04	1,45
	10 58	0,30		11 26	0,35
D	17 34	1,40	L	17 56	1,50
	23 10	0,70		23 55	0,60
6	4 53	1,40	21	5 47	1,45
	11 35	0,30		12 02	0,40
L	18 06	1,45	Ma	18 27	1,50
	23 49	0,65			
7	5 36	1,45	22	0 32	0,60
	12 13	0,30		6 28	1,45
Ma	18 40	1,50	Me	12 37	0,45
				18 56	1,50
8	0 30	0,60	23	1 08	0,55
	6 20	1,45		7 08	1,40
Me	12 50	0,35	J	13 09	0,55
	19 49	1,55		19 23	1,45
9	1 12	0,55	24	1 43	0,55
	7 07	1,45		7 49	1,35
J	13 28	0,40	V	13 42	0,65
	19 49	1,55		19 49	1,45
10	1 57	0,50	25	2 19	0,55
	7 58	1,40		8 32	1,30
V	14 10	0,50	S	14 16	0,75
	20 26	1,55		20 17	1,40
11	2 46	0,50	26	2 59	0,55
	8 55	1,35		9 23	1,25
S	14 54	0,65	D	14 54	0,85
	21 07	1,50		20 49	1,30
12	3 40	0,45	27	3 46	0,60
	10 03	1,30		10 26	1,15
D	15 48	0,75	L	15 42	0,90
	21 54	1,45		21 30	1,25
13	4 40	0,45	28	4 43	0,60
	11 25	1,25		11 47	1,15
L	16 54	0,85	Ma	16 46	0,95
	22 51	1,40		22 24	1,20
14	5 49	0,45	29	5 52	0,60
	12 56	1,25		13 14	1,15
Ma	18 18	0,90	Me	18 11	0,95
				23 35	1,20
15	0 02	1,35	30	7 03	0,55
	7 03	0,40		14 19	1,20
Me	14 15	1,30	J	19 34	0,95
	19 44	0,85			

■ Espèces protégées toute l'année



Dugong



Gorgone



Toutoute



Napoléon



Tortue



Corail



Casque



Requin

Toutes ces espèces sont menacées ou vulnérables, leur pêche est INTERDITE

Tuo Cêmûhî (Touho)

LES LUNES

- Nouvelle lune : 6 octobre | 5 novembre | 4 décembre
- Pleine lune : 21 octobre | 19 novembre | 19 décembre

Heures UTC +11h
Lat. 20° 46' S
long. 165° 14' E

Octobre

Novembre

Décembre

Heures			Haut.			Heures			Haut.			Heures			Haut.					
h	min	m	h	min	m	h	min	m	h	min	m	h	min	m	h	min	m	h	min	m
1	0 51	1,20	16	2 15	1,35	1	2 29	1,25	16	4 03	1,30	1	3 14	1,25	16	4 48	1,30			
V	8 05	0,50	S	8 46	0,40	L	8 57	0,50	Ma	9 50	0,60	J	9 04	0,65	J	10 05	0,80			
	15 04	1,25	S	15 33	1,45	L	15 29	1,45		16 10	1,50		15 22	1,55		16 06	1,45			
	20 34	0,85	S	21 33	0,70		21 34	0,65		22 39	0,50		21 55	0,45		22 55	0,45			
2	1 59	1,20	17	3 15	1,35	2	3 25	1,30	17	4 52	1,35	2	4 17	1,30	17	5 31	1,30			
S	8 55	0,50	D	9 35	0,40	Ma	9 40	0,50	Me	10 30	0,70	J	9 54	0,65	V	10 44	0,85			
	15 41	1,30	D	16 12	1,50	Me	16 02	1,55		16 40	1,50	J	16 00	1,60	V	16 35	1,45			
	21 20	0,80	D	22 17	0,65		22 16	0,55		23 15	0,45		22 41	0,30	V	23 29	0,40			
3	2 55	1,30	18	4 08	1,40	3	4 19	1,35	18	5 36	1,35	3	5 15	1,40	18	6 11	1,35			
D	9 39	0,45	L	10 18	0,45	Me	10 22	0,50	J	11 07	0,75	V	10 44	0,70	S	11 21	0,90			
	16 14	1,40	L	16 46	1,50	Me	16 37	1,60	J	17 07	1,50		16 40	1,65	S	17 03	1,45			
	22 00	0,70	L	22 57	0,60		22 59	0,45		23 48	0,45		23 27	0,25						
4	3 44	1,35	19	4 55	1,40	4	5 12	1,40	19	6 17	1,35	4	6 09	1,45	19	0 03	0,40			
L	10 18	0,40	Ma	10 57	0,50		11 05	0,55	V	11 41	0,80	S	11 35	0,80	D	6 48	1,35			
	16 46	1,45	Ma	17 17	1,50	J	17 12	1,65	V	17 33	1,45	S	17 23	1,65	D	11 56	0,90			
	22 40	0,65	Ma	23 34	0,55		23 42	0,35	○			●			○	17 32	1,45			
5	4 31	1,40	20	5 39	1,40	5	6 05	1,45	20	0 20	0,40	5	0 14	0,15	20	0 37	0,35			
Ma	10 57	0,40	Me	11 32	0,60	V	11 49	0,65	S	6 55	1,35	D	7 02	1,50	L	7 25	1,35			
	17 19	1,55	Me	17 45	1,50	V	17 50	1,65	S	12 14	0,85		12 28	0,85	L	12 32	0,95			
	23 21	0,55	Me			●				17 57	1,45		18 09	1,60	L	18 01	1,40			
6	5 18	1,45	21	0 08	0,50	6	0 28	0,25	21	0 53	0,40	6	1 03	0,15	21	1 11	0,40			
Me	11 36	0,40	J	6 20	1,40	S	7 00	1,50	D	7 34	1,35	L	7 55	1,55	Ma	8 02	1,35			
●	17 53	1,60	J	12 06	0,65	S	12 37	0,75	D	12 48	0,90	L	13 23	0,85	Ma	13 11	0,95			
			○	18 10	1,50		18 31	1,60		18 22	1,40		18 59	1,55	Ma	18 34	1,40			
7	0 03	0,45	22	0 41	0,50	7	1 15	0,25	22	1 26	0,40	7	1 53	0,15	22	1 47	0,40			
J	6 07	1,50	V	6 59	1,40	D	7 56	1,50	L	8 14	1,30	Ma	8 48	1,50	Me	8 41	1,35			
	12 15	0,50	V	12 37	0,75	D	13 30	0,80	L	13 24	0,95		14 22	0,90	Me	13 54	0,95			
	18 29	1,60	V	18 35	1,45		19 17	1,55	L	18 50	1,35		19 53	1,50	Me	19 11	1,35			
8	0 46	0,40	23	1 13	0,50	8	2 05	0,25	23	2 01	0,45	8	2 45	0,20	23	2 25	0,45			
V	6 58	1,50	S	7 38	1,35	L	8 56	1,45	Ma	8 58	1,30	Me	9 45	1,50	J	9 23	1,35			
	12 58	0,55	S	13 09	0,80	L	14 31	0,90	Ma	14 07	1,00		15 26	0,90	J	14 45	0,95			
	19 06	1,60	S	18 59	1,40		20 08	1,50		19 24	1,30		20 51	1,45	J	19 55	1,30			
9	1 32	0,35	24	1 46	0,50	9	2 59	0,25	24	2 42	0,45	9	3 39	0,30	24	3 07	0,45			
S	7 54	1,45	D	8 19	1,30	Ma	10 02	1,45	Me	9 49	1,25	J	10 46	1,45	V	10 09	1,35			
	13 45	0,70	D	13 43	0,85	Ma	15 40	0,95	Me	15 03	1,00	J	16 38	0,90	V	15 43	0,95			
	19 46	1,55	D	19 25	1,35		21 07	1,40		20 08	1,25		21 54	1,35	V	20 47	1,25			
10	2 21	0,35	25	2 23	0,50	10	3 59	0,35	25	3 29	0,50	10	4 36	0,40	25	3 52	0,50			
D	8 55	1,40	L	9 07	1,25	Me	11 13	1,40	J	10 48	1,25	V	11 49	1,45	S	10 58	1,35			
	14 37	0,80	L	14 23	0,90	Me	16 58	0,95	J	16 14	1,00		17 55	0,90	S	16 48	0,90			
	20 30	1,50	L	19 56	1,30		22 15	1,35		21 07	1,20		23 05	1,25	S	21 49	1,20			
11	3 15	0,35	26	3 05	0,50	11	5 04	0,40	26	4 24	0,55	11	5 36	0,50	26	4 41	0,55			
L	10 04	1,35	Ma	10 05	1,20	J	12 25	1,40	V	11 48	1,30	S	12 50	1,45	D	11 46	1,40			
	15 40	0,90	Ma	15 15	0,95	J	18 20	0,90	V	17 30	0,95	S	19 07	0,80	D	17 53	0,85			
	21 24	1,45	Ma	20 38	1,25	>	23 30	1,30		22 19	1,15		23 00	1,15	D	23 00	1,15			
12	4 16	0,40	27	3 57	0,55	12	6 13	0,45	27	5 24	0,55	12	0 24	1,20	27	5 34	0,60			
Ma	11 24	1,35	Me	11 17	1,20	V	13 28	1,45	S	12 43	1,30	D	6 38	0,60	L	12 33	1,45			
	16 58	0,95	Me	16 29	1,00	V	19 31	0,85	S	18 38	0,90		13 42	1,45	L	18 55	0,75			
	22 29	1,35	Me	21 36	1,20				<	23 36	1,15		20 08	0,70	L					
13	5 25	0,40	28	5 00	0,55	13	0 49	1,25	28	6 25	0,55	13	1 46	1,20	28	0 20	1,15			
Me	12 45	1,35	J	12 32	1,20	S	7 19	0,50	D	13 28	1,40	L	7 38	0,65	Ma	6 32	0,65			
○	18 25	0,90	J	17 55	0,95	S	14 19	1,45	D	19 34	0,80		14 25	1,50	Ma	13 18	1,50			
○	23 46	1,30	J	22 52	1,15		20 29	0,75					20 58	0,65	Ma	19 52	0,65			
14	6 39	0,40	29	6 10	0,55	14	2 03	1,25	29	0 52	1,15	14	2 58	1,20	29	1 48	1,15			
J	13 54	1,40	V	13 32	1,25	D	8 17	0,50	L	7 22	0,55	Ma	8 33	0,70	Me	7 31	0,70			
	19 42	0,85	V	19 10	0,90	D	15 02	1,50	L	14 08	1,45		15 03	1,50	Me	14 02	1,50			
			○				21 18	0,65		20 24	0,70		21 41	0,55	Me	20 45	0,50			
15	1 04	1,30	30	0 13	1,15	15	3 07	1,30	30	2 06	1,20	15	3 58	1,25	30	3 10	1,20			
V	7 48	0,40	S	7 15	0,55	L	9 07	0,55	Ma	8 14	0,60	Me	9 22	0,75	J	8 34	0,75			
	14 49	1,40	S	14 17	1,30	L	15 38	1,50	Ma	14 46	1,50		15 36	1,50	J	14 46	1,55			
	20 43	0,80	S	20 06	0,85		22 01	0,60		21 10	0,55		22 20	0,50	J	21 36	0,40			
			31	1 26	1,20										31	4 18	1,30			
			D	8 10	0,50										V	9 35	0,80			
			D	14 54	1,40										V	15 32	1,60			
				20 52	0,75										V	22 25	0,25			

■ Réglementation sur les îlots & Acanthasters

Des îlots fragiles : adoptons les bons comportements

Le bord de mer est un milieu indispensable aux oiseaux marins et aux tortues. Ces espèces n'ont pas d'autre choix que de rejoindre une plage pour assurer leur reproduction.

Sur la Grande terre, le niveau de dérangement et de dégradation est tel qu'il ne leur reste quasiment que les îles. La protection des îlots est ainsi une question de vie ou de mort pour ces animaux.

La réponse la plus sensée est d'éviter le dérangement et d'adopter un comportement raisonnable.

La province Nord prévoit donc de proposer des règles de conduite à adopter sur l'ensemble des îlots. Une consultation sera menée sur le sujet au cours de l'année 2021.



Etoile de mer géante et épineuse (*Acanthaster planci*)



 **OREANET** | RESEAU D'OBSERVATION
des ACANTHASTERS
NOUVELLE-CALÉDONIE

**Pour nous aider à mieux
comprendre l'évolution des
populations d'Acanthaster :**

Vous pouvez consulter l'outil de suivi
participatif (mis en place par l'IRD) à
l'adresse suivante :

<http://oreanet.ird.nc>

**Et sur les 2 applications
mobiles gratuites :**

Oreanet et Marées NC

Pum (Poum)

LES LUNES

- Nouvelle lune : 13 janvier | 12 février | 13 mars
- Pleine lune : 29 janvier | 27 février | 29 mars

Heures UTC +11h
Lat. 20° 14' S
long. 164° 02' E

Janvier

Février

Mars

Heures h min			Haut. m			Heures h min			Haut. m			Heures h min			Haut. m		
1	2 47	0,40	16	3 19	0,35	1	3 44	0,40	16	4 02	0,60	1	2 46	0,40	16	3 06	0,60
V	9 32	1,65	S	10 05	1,70	L	10 17	1,75	Ma	10 26	1,65	L	9 09	1,75	Ma	9 18	1,65
	15 27	0,95		16 12	0,85		16 27	0,75		16 50	0,70		15 19	0,65		15 39	0,60
	20 48	1,50		21 35	1,50		22 06	1,55		22 38	1,45		21 12	1,60		21 41	1,55
2	3 23	0,40	17	3 55	0,45	2	4 22	0,50	17	4 34	0,70	2	3 24	0,50	17	3 38	0,65
S	10 09	1,65	D	10 39	1,70	Ma	10 53	1,70	Me	10 54	1,60	Ma	9 42	1,75	Me	9 43	1,60
	16 09	0,90		16 53	0,85		17 11	0,75		17 26	0,70		15 59	0,60		16 10	0,60
	21 30	1,45		22 17	1,45		22 55	1,50		23 21	1,40		21 58	1,60		22 19	1,50
3	4 01	0,45	18	4 29	0,55	3	5 02	0,65	18	5 06	0,80	3	4 03	0,60	18	4 10	0,75
D	10 48	1,65	L	11 13	1,65	Me	11 29	1,70	J	11 22	1,55	Me	10 15	1,70	J	10 09	1,55
	16 54	0,90		17 34	0,85		17 58	0,70		18 05	0,70		16 40	0,55		16 42	0,60
	22 14	1,45		23 01	1,40		23 50	1,45					22 48	1,55		22 59	1,45
4	4 40	0,50	19	5 04	0,65	4	5 46	0,75	19	0 10	1,35	4	4 45	0,70	19	4 42	0,85
L	11 29	1,65	Ma	11 45	1,60	J	12 08	1,60	V	5 42	0,90	J	10 50	1,65	V	10 35	1,45
	17 42	0,85		18 18	0,80		18 50	0,65		11 52	1,45		17 24	0,55		17 16	0,65
	23 04	1,40		23 50	1,35					18 51	0,75		23 43	1,50		23 43	1,40
5	5 23	0,60	20	5 40	0,80	5	1 00	1,35	20	1 14	1,30	5	5 31	0,85	20	5 18	0,95
Ma	12 11	1,65	Me	12 20	1,55	V	6 40	0,95	S	6 26	1,00	V	11 28	1,55	S	11 02	1,40
	18 35	0,85		19 06	0,80		12 52	1,55		12 27	1,40		18 14	0,55		17 57	0,65
							19 50	0,65		19 50	0,75						
6	0 02	1,35	21	0 50	1,30	6	2 39	1,35	21	2 50	1,25	6	0 54	1,40	21	0 41	1,35
Me	6 11	0,70	J	6 22	0,90	S	7 58	1,05	D	7 35	1,10	S	6 30	1,00	D	6 03	1,00
	12 56	1,60		12 57	1,50		13 47	1,45		13 16	1,35		12 11	1,45		11 35	1,35
	19 32	0,80		20 00	0,80		21 03	0,65		21 06	0,75		19 15	0,60		18 50	0,70
7	1 17	1,30	22	2 12	1,25	7	4 28	1,40	22	4 31	1,30	7	2 34	1,35	22	2 05	1,30
J	7 10	0,85	V	7 17	1,00	D	9 49	1,10	L	9 35	1,15	D	8 03	1,10	L	7 13	1,10
	13 45	1,60		13 41	1,45		15 00	1,40		14 37	1,30		13 11	1,35		12 20	1,25
	20 35	0,70		21 03	0,75		22 20	0,60		22 22	0,70		20 35	0,65		20 07	0,75
8	2 57	1,30	23	3 52	1,25	8	5 47	1,45	23	5 40	1,40	8	4 19	1,40	23	3 43	1,30
V	8 25	0,95	S	8 39	1,10	L	11 22	1,10	Ma	11 10	1,10	L	10 06	1,10	S	9 18	1,10
	14 37	1,55		14 35	1,40		16 20	1,40		16 09	1,30		14 48	1,30		13 49	1,20
	21 41	0,65		22 08	0,70		23 28	0,55		23 24	0,65		22 04	0,65		21 36	0,70
9	4 35	1,35	24	5 14	1,35	9	6 42	1,55	24	6 26	1,45	9	5 33	1,45	24	4 55	1,35
S	9 52	1,05	D	10 13	1,15	Ma	12 26	1,05	Me	12 09	1,05	Ma	11 28	1,05	Me	10 53	1,05
	15 35	1,50		15 38	1,40		17 30	1,40		17 18	1,35		16 23	1,30		15 51	1,25
	22 44	0,55		23 06	0,65								23 15	0,60		22 46	0,65
10	5 50	1,45	25	6 11	1,40	10	0 23	0,50	25	0 13	0,55	10	6 24	1,50	25	5 44	1,45
D	11 14	1,05	L	11 28	1,10	Me	7 24	1,60	J	7 02	1,55	Me	12 21	0,95	S	11 48	1,00
	16 35	1,00		16 41	1,40		13 14	1,00		12 51	1,00		17 31	1,35		17 05	1,30
	23 42	0,45		23 56	0,60		18 27	1,45		18 13	1,40					23 39	0,60
11	6 46	1,55	26	6 53	1,50	11	1 09	0,45	26	0 54	0,50	11	0 09	0,55	26	6 22	1,55
L	12 22	1,05	Ma	12 24	1,10	J	7 59	1,65	V	7 34	1,60	J	7 01	1,55	V	12 27	0,90
	17 35	1,50		17 37	1,40		13 54	0,90		13 28	0,90		13 00	0,90		17 59	1,40
							19 16	1,50		19 00	1,50		18 24	1,40			
12	0 33	0,40	27	0 39	0,50	12	1 49	0,40	27	1 32	0,45	12	0 52	0,50	27	0 24	0,55
Ma	7 33	1,65	Me	7 29	1,55	V	8 32	1,70	S	8 05	1,70	V	7 32	1,60	S	6 55	1,60
	13 18	1,00		13 09	1,05		14 30	0,85		14 04	0,80		13 35	0,80		13 03	0,75
	18 31	1,50		18 27	1,45		19 59	1,55		19 44	1,55		19 09	1,50		18 46	1,45
13	1 19	0,35	28	1 18	0,45	13	2 24	0,40	28	2 09	0,40	13	1 29	0,50	28	1 04	0,50
Me	8 14	1,70	J	8 02	1,60	S	9 02	1,70	D	8 37	1,75	S	8 00	1,65	D	7 27	1,65
	14 07	0,95		13 49	1,00		15 05	0,80		14 41	0,75		14 06	0,75		13 38	0,65
	19 22	1,50		19 12	1,50		20 40	1,55		20 27	1,60		19 49	1,50		19 32	1,55
14	2 02	0,30	29	1 55	0,40	14	2 58	0,45				14	2 02	0,50	29	1 43	0,50
J	8 53	1,70	V	8 35	1,65	D	9 31	1,70				D	8 26	1,65	L	7 59	1,70
	14 50	0,90		14 28	0,90		15 40	0,75					14 38	0,70		14 15	0,55
	20 09	1,55		19 56	1,50		21 19	1,55					20 27	1,55		20 17	1,60
15	2 42	0,30	30	2 31	0,40	15	3 30	0,50				15	2 34	0,55	30	2 24	0,50
V	9 30	1,70	S	9 08	1,70	L	9 59	1,70				L	8 52	1,65	Ma	8 32	1,70
	15 32	0,90		15 06	0,85		16 15	0,75					15 08	0,65		14 52	0,45
	20 53	1,55		20 38	1,50		21 58	1,50					21 04	1,55		21 04	1,60
			31	3 07	0,40										31	3 05	0,60
			D	9 42	1,75										Me	9 06	1,70
				15 46	0,80											15 32	0,40
				21 22	1,55											21 52	1,60

Reproduction des prédictions de marées du SHOM pour Pum (Poum) - Non vérifiée par le SHOM et réalisée sous la seule responsabilité de l'édition.

■ Les dugongs & les Sternes néréis

Dugong : bientôt la fin !

La population de dugongs calédoniens est toujours au seuil de l'extinction.

Chaque individu tué fait empirer la situation.

**Refusez de consommer du dugong !
Osez en parler autour de vous !**

Depuis 2010, un **plan d'action dugong** animé par le CEN, réunit toutes les collectivités et autres acteurs du Pays. Ses objectifs sont de développer des connaissances et des actions à l'échelle Pays pour conserver la population.

Ce plan a notamment permis de financer un comptage aérien qui confirme le faible nombre de dugongs calédoniens.

Nous sommes TOUS concernés !



Pêche, consommation et vente conduisent les dugongs à la disparition.

Signalez-les au 47.72.39 (SIEC/SMRA),
47.77.04 (CEN), aux gardes-nature
(voir p. 19), aux gendarmeries.

Signalez vos observations de dugong :
<http://mobi.nc/>.

1SIEC : Service Impact Environnemental et Conservation / SMRA : Service des Milieux et Ressources Aquatiques 2CEN : Conservatoire des Espaces Naturels



Les Sternes néréis : l'énorme impact du dérangement humain

Espèce endémique de Nouvelle-Calédonie, l'essentiel de ces oiseaux vient se reproduire en petits groupes sur les plages des îlots du lagon Nord-Ouest, entre mai et septembre.

En 2020 sur 250 oiseaux venus nicher, seulement 41 jeunes se sont envolés : aux aléas naturels, s'ajoutent le dérangement humain (débarquement, tour de l'îlot, etc.) :

Un seul passage à proximité peut faire échouer toute la reproduction d'un groupe de couveurs. Des mâts et des filets signalent les colonies (voir p21).

**Laissons-leur une chance,
partageons les îlots !**

 **Projet Sterne néréis**

Pum (Poum)

LES LUNES

- Nouvelle lune : 12 avril | 12 mai | 10 juin
- Pleine lune : 27 avril | 26 mai | 25 juin

Heures UTC +11h
Lat. 20° 14' S
long. 164° 02' E

Avril

Mai

Juin

Avril			Mai			Juin		
	Heures h min	Haut. m		Heures h min	Haut. m		Heures h min	Haut. m
1	3 50	0,70	1	4 39	0,85	1	0 25	1,45
	9 42	1,65		9 58	1,45		6 36	0,90
J	16 13	0,40	S	16 38	0,35	Ma	11 32	1,25
	22 44	1,55		23 42	1,55		18 04	0,55
2	4 37	0,80	2	5 41	0,95	2	1 22	1,45
	10 19	1,55		10 45	1,35		7 40	0,90
V	16 57	0,40	D	17 29	0,45	L	12 41	1,20
	23 43	1,50					19 03	0,65
3	5 32	0,90	3	6 50	1,45	3	2 16	1,45
	10 59	1,45		6 54	0,95		8 44	0,85
S	17 47	0,50	L	11 41	1,25	Ma	14 07	1,20
				18 31	0,55		20 10	0,75
4	0 56	1,45	4	2 05	1,45	4	3 04	1,45
	6 43	1,00		8 17	0,95		9 44	0,75
D	11 47	1,30	Ma	12 58	1,20	Me	15 36	1,20
☾	18 50	0,60	☾	19 46	0,65	☾	21 19	0,80
5	2 28	1,40	5	3 12	1,40	5	3 49	1,45
	8 26	1,05		9 34	0,90		10 36	0,70
L	12 59	1,25	Me	14 41	1,15	S	16 49	1,25
	20 14	0,65		21 04	0,70		22 22	0,85
6	3 54	1,40	6	4 07	1,45	6	4 30	1,45
	10 06	1,00		10 36	0,85		11 22	0,60
Ma	14 53	1,20	J	16 07	1,20	V	17 47	1,35
	21 42	0,65		22 11	0,70		23 17	0,90
7	4 58	1,45	7	4 51	1,45	7	5 09	1,45
	11 13	0,95		11 24	0,75		12 02	0,55
Me	16 23	1,25	V	17 13	1,30	L	18 33	1,40
	22 51	0,65		23 06	0,75			
8	5 45	1,50	8	5 28	1,50	8	0 05	0,90
	12 00	0,85		12 03	0,65		5 47	1,45
J	17 27	1,30	S	18 05	1,35	Ma	12 38	0,45
	23 43	0,65		23 53	0,75		19 13	1,45
9	6 21	1,50	9	6 02	1,50	9	0 48	0,90
	12 37	0,75		12 38	0,55		6 23	1,45
V	18 17	1,40	D	18 49	1,40	L	13 13	0,40
							19 49	1,50
10	0 26	0,65	10	0 34	0,75	10	1 28	0,90
	6 51	1,55		6 34	1,50		6 59	1,40
S	13 09	0,70	L	13 10	0,50	Ma	13 46	0,40
	19 00	1,45		19 28	1,45		20 24	1,50
11	1 03	0,65	11	1 12	0,80	11	2 08	0,90
	7 19	1,55		7 04	1,50		7 34	1,40
D	13 40	0,60	Ma	13 40	0,45	Me	14 18	0,35
	19 39	1,50		20 03	1,50	☉	21 00	1,55
12	1 37	0,65	12	1 49	0,80	12	2 47	0,90
	7 46	1,55		7 34	1,50		8 09	1,40
L	14 09	0,55	Me	14 10	0,40	J	14 07	0,20
●	20 16	1,50	●	20 39	1,55		20 53	1,65
13	2 11	0,70	13	2 25	0,80	13	3 27	0,90
	8 12	1,55		8 03	1,45		8 46	1,35
Ma	14 38	0,50	J	14 41	0,40	V	14 51	0,20
	20 51	1,55		21 14	1,55		21 43	1,65
14	2 44	0,70	14	3 02	0,85	14	4 10	0,90
	8 39	1,55		8 33	1,40		9 24	1,35
Me	15 07	0,50	V	15 11	0,40	S	16 03	0,45
	21 27	1,55		21 51	1,50		22 57	1,50
15	3 18	0,75	15	3 40	0,85	15	4 56	0,90
	9 05	1,50		9 04	1,40		10 05	1,30
J	15 37	0,50	S	15 44	0,45	D	16 22	0,30
	22 04	1,50		22 31	1,50		23 29	1,55
						31	5 35	0,90
							10 37	1,35
							17 11	0,40

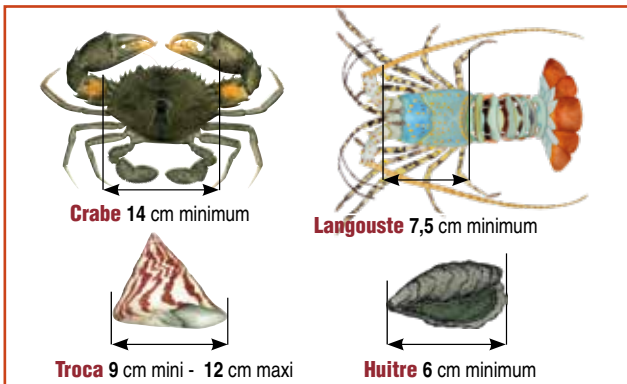
Les tailles minimales de capture



Des tailles minimales de pêche ont été fixées pour certaines espèces marines.

Ces tailles minimales de captures sont la taille

à partir de laquelle les individus commencent à se reproduire. Ce qui signifie qu'un animal pêché en dessous de la taille limite n'aura pas pu se reproduire. Si nous ne respectons pas ces normes, nous risquons à moyen terme de voir certaines espèces disparaître. En respectant les tailles limites nous assurons un renouvellement naturel des ressources marines.



Rappel

Les personnes qui pêchent les bêches de mer doivent obligatoirement être détenteur d'une autorisation de pêche professionnelle délivrée par la province Nord, ainsi que d'une autorisation spéciale « holothuries ».

Les colporteurs et les transformateurs doivent obligatoirement être détenteur d'un permis spécial pour la collecte, le transport, la transformation, le négoce, des bêches de mer.

Respectons les tailles minimums vivantes et séchées des espèces de bêches de mer règlementées en province Nord.

Renseignements auprès du SMRA

Voir page 3 (dans numéros utiles)



Holothurie « ananas »

Thelenota ananas

45 cm vivante - 14 cm séchée



Holothurie « tête blanche »

Holothuria fuscogilva

35 cm vivante - 16 cm séchée



Holothurie « curry »

Stichopus hermanni

35 cm vivante - 13 cm séchée



Holothurie « tête noire »

Holothuria whitmaei

30 cm vivante - 14 cm séchée



Holothurie « mouton »

Holothuria lessoni

25 cm vivante - 10 cm séchée



Holothurie « noire »

Actinopyga miliaris

20 cm vivante - 9 cm séchée



Holothurie « mauritiana »

Actinopyga mauritiana

20 cm vivante - 10 cm séchée



Holothurie « grise »

Holothuria scabra

20 cm vivante - 8 cm séchée



Holothurie « noir long » (2 espèces)

Actinopyga palauensis
et *Actinopyga spinea*

25 cm vivante - 12 cm séchée



Holothurie « léopard / tigre / vermicelle »

Bohadschia argus

30 cm vivante - 12 cm séchée



Holothurie « Verte / ananas vert »

Stichopus chloronotus

20 cm vivante - 8 cm séchée

Pum (Poum)

LES LUNES

- Nouvelle lune : 10 juillet | 9 août | 7 septembre
- Pleine lune : 24 juillet | 22 août | 21 septembre

Heures UTC +11h
Lat. 20° 14' S
long. 164° 02' E

Juillet

	Heures h min	Haut. m		Heures h min	Haut. m
1	0 25 6 50 J 12 11 18 14	1,50 0,80 1,25 0,70	16	6 04 11 37 V 17 46	0,75 1,30 0,65
2	1 08 7 45 V 13 23 19 08	1,45 0,75 1,20 0,80	17	0 25 6 57 S 12 43 18 39	1,55 0,70 1,25 0,75
3	1 52 8 43 S 14 51 20 14	1,45 0,70 1,20 0,90	18	1 10 7 56 D 14 11 19 47	1,50 0,50 1,25 0,95
4	2 39 9 41 D 16 16 21 30	1,40 0,65 1,25 0,95	19	2 01 8 58 L 15 50 21 13	1,40 0,60 1,30 0,95
5	3 27 10 35 L 17 23 22 40	1,40 0,60 1,30 1,00	20	2 58 10 03 Ma 17 13 22 39	1,45 0,50 1,40 1,00
6	4 16 11 24 Ma 18 14 23 38	1,35 0,55 1,35 1,00	21	4 00 11 06 Me 18 15 23 51	1,40 0,45 1,45 1,00
7	5 03 12 07 Me 18 56	1,35 0,50 1,45	22	5 03 12 02 J 19 06	1,40 0,35 1,55
8	0 27 5 48 J 12 47 19 33	0,95 1,35 1,45 1,50	23	0 50 6 02 V 12 53 19 50	0,95 1,40 0,30 1,60
9	1 10 6 31 V 13 23 20 08	0,95 1,40 0,50 1,50	24	1 40 6 57 S 13 40 20 31	0,90 1,45 0,25 1,65
10	1 50 7 12 S 13 59 20 42	0,90 1,40 0,35 1,55	25	2 26 7 47 D 14 22 21 09	0,85 1,45 0,25 1,65
11	2 29 7 52 D 14 34 21 16	0,90 1,40 0,35 1,55	26	3 08 8 33 L 15 02 21 45	0,80 1,45 0,30 1,60
12	3 08 8 32 L 15 09 21 51	0,90 1,40 0,35 1,60	27	3 50 9 18 Ma 15 39 22 19	0,80 1,45 0,35 1,60
13	3 48 9 13 Ma 15 45 22 28	0,85 1,40 0,60 1,60	28	4 31 10 02 Me 16 15 22 52	0,75 1,40 0,45 1,65
14	4 31 9 56 Me 16 22 23 05	0,85 1,40 0,45 1,55	29	5 13 10 48 J 16 51 23 25	0,75 1,35 0,60 1,55
15	5 16 10 43 J 17 02 23 44	0,80 1,35 0,55 1,55	30	5 56 11 38 V 17 28 23 58	0,70 1,30 0,70 1,45
			31	6 43 12 38 S 18 11	0,75 1,25 0,85

Août

	Heures h min	Haut. m		Heures h min	Haut. m
1	0 35 7 36 D 13 57 19 06	1,40 0,70 1,20 0,95	16	0 16 7 11 L 13 57 19 21	1,45 0,60 1,30 1,00
2	1 18 8 37 L 15 33 20 29	1,35 0,70 1,20 1,05	17	1 08 8 21 Ma 15 47 21 12	1,40 0,55 1,30 1,05
3	2 14 9 43 Ma 16 54 22 05	1,30 0,65 1,30 1,05	18	2 20 9 39 Me 17 13 22 53	1,30 0,55 1,40 1,05
4	3 21 10 44 Me 17 53 23 19	1,30 0,60 1,35 1,05	19	3 46 10 53 J 18 12 23 59	1,30 0,50 1,45 1,00
5	4 26 11 37 J 18 37	1,30 0,55 1,40	20	5 01 11 53 V 18 57	1,35 0,45 1,55
6	0 12 5 22 V 12 22 19 13	1,00 1,30 0,50 1,45	21	0 49 6 01 S 12 42 19 34	0,90 1,40 0,40 1,60
7	0 55 6 11 S 13 01 19 46	0,95 1,35 0,45 1,50	22	1 29 6 51 D 13 25 20 08	0,85 1,45 0,35 1,60
8	1 32 6 55 D 13 38 20 17	0,90 1,40 0,40 1,55	23	2 07 7 37 L 14 03 20 39	0,80 1,45 0,35 1,65
9	2 08 7 37 L 14 12 20 48	0,85 1,45 0,35 1,60	24	2 42 8 20 Ma 14 38 21 08	0,70 1,50 0,40 1,65
10	2 44 8 18 Ma 14 47 21 19	0,80 1,45 0,35 1,65	25	3 17 9 01 Me 15 12 21 36	0,65 1,50 0,45 1,60
11	3 21 9 00 Me 15 22 21 51	0,75 1,45 0,40 1,65	26	3 52 9 42 J 15 45 22 03	0,65 1,45 0,55 1,55
12	4 00 9 43 J 15 58 22 24	0,70 1,45 0,50 1,65	27	4 28 10 24 V 16 18 22 30	0,60 1,40 0,65 1,50
13	4 41 10 30 V 16 36 22 58	0,65 1,40 0,60 1,60	28	5 04 11 09 S 16 52 22 58	0,60 1,35 0,80 1,45
14	5 25 11 23 S 17 18 23 35	0,60 1,35 0,70 1,55	29	5 43 12 00 D 17 29 23 27	0,65 1,30 0,90 1,40
15	6 14 12 28 D 18 09	0,60 1,30 0,85	30	6 29 13 06 L 18 15	0,65 1,25 1,00
			31	0 01 7 28 Ma 14 43 19 32	1,30 0,70 1,25 1,05

Septembre

	Heures h min	Haut. m		Heures h min	Haut. m
1	0 51 8 45 Me 16 19 21 42	1,25 0,70 1,25 1,10	16	2 06 9 25 J 17 02 23 05	1,20 1,60 1,40 1,00
2	2 20 10 03 J 17 25 23 09	1,20 0,65 1,35 1,05	17	3 54 10 42 V 17 55 23 58	1,20 0,55 1,45 0,90
3	4 00 11 05 V 18 10	1,20 0,60 1,40	18	5 06 11 40 S 18 34	1,30 0,50 1,50
4	0 00 5 07 S 11 54 18 44	1,00 1,25 0,55 1,45	19	0 38 6 01 D 12 25 19 06	0,80 1,35 0,50 1,55
5	0 38 5 58 D 12 34 19 14	0,90 1,30 0,50 1,55	20	1 12 6 47 L 13 04 19 34	0,75 1,40 0,50 1,60
6	1 11 6 42 L 13 11 19 43	0,85 1,40 0,45 1,60	21	1 44 7 29 Ma 13 39 20 01	0,65 1,45 0,50 1,60
7	1 43 7 23 Ma 13 46 20 12	0,75 1,45 0,45 1,65	22	2 15 8 08 Me 14 13 20 27	0,60 1,50 0,55 1,60
8	2 17 8 05 Me 14 22 20 41	0,65 1,50 0,45 1,65	23	2 46 8 47 J 14 46 20 53	0,55 1,50 0,60 1,60
9	2 52 8 47 J 14 58 21 12	0,60 1,50 0,50 1,65	24	3 16 9 26 V 15 20 21 19	0,50 1,50 0,70 1,70
10	3 29 9 32 V 15 36 21 44	0,50 1,50 0,55 1,65	25	3 48 10 05 S 15 53 21 44	0,50 1,45 0,75 1,45
11	4 08 10 21 S 16 17 22 17	0,50 1,50 0,70 1,55	26	4 19 10 45 D 16 27 22 10	0,55 1,40 0,85 1,40
12	4 50 11 15 D 17 03 22 52	0,45 1,45 0,80 1,50	27	4 53 11 31 L 17 05 22 36	0,55 1,35 0,95 1,35
13	5 38 12 22 L 18 00 23 33	0,50 1,35 0,95 1,40	28	5 32 12 30 Ma 17 51 23 06	0,60 1,30 1,00 1,25
14	6 35 13 58 Ma 19 30	0,55 1,35 1,05	29	6 23 13 56 Me 19 10 23 47	0,65 1,25 1,05 1,20
15	0 29 7 53 Me 15 45 21 40	1,30 0,60 1,35 1,05	30	7 40 15 31 J 21 27	0,70 1,30 1,10

■ Les engins de pêche



Les engins de pêche autorisés et interdits pour les pêcheurs non professionnels

Sont autorisés :

- Deux nasses à crabe, signalées par une bouée précisant le numéro d'immatriculation du bateau et le numéro de la nasse (1/2 et 2/2)
- Une senne d'une longueur maximum de 50 m, de maille de 45 mm
- Lignes munies d'hameçons (palangre de 30 hameçons max.)
- Appareils de pêche sous-marine
- Eperviers
- Sagaies



Sont interdits :

- La pêche sous-marine de nuit (avec ou sans engin de pêche)
- L'utilisation de bouteilles de plongée pour la pêche sous-marine
- L'usage de tout engin destructeur (explosif, doum-doum, barres à mine...)
- L'usage de poison (ex : bleu de poulpe)



- Nouvelle lune : 6 octobre | 5 novembre | 4 décembre
- Pleine lune : 21 octobre | 19 novembre | 19 décembre

Heures UTC +11h
Lat. 20° 14' S
long. 164° 02' E

Octobre

Novembre

Décembre

	Heures h min	Haut. m	Heures h min	Haut. m
1	1 20	1,15	16	3 56
	9 13	0,70		10 19
V	16 39	1,35	S	17 16
	22 53	1,00		23 39
2	3 40	1,15	17	5 05
	10 25	0,70		11 15
S	17 25	1,40	D	17 53
	23 39	0,95		
3	4 53	1,20	18	0 16
	11 18	0,65		5 58
D	18 00	1,50	L	12 00
				18 25
4	0 13	0,85	19	0 48
	5 45	1,30		6 43
L	12 01	0,60	Ma	12 40
	18 31	1,55		18 53
5	0 44	0,75	20	1 18
	6 29	1,40		7 23
Ma	12 40	0,55	Me	13 16
	19 01	1,60		19 20
6	1 16	0,60	21	1 48
	7 11	1,50		8 00
Me	13 18	0,55	J	13 51
	19 31	1,65	○	19 48
7	1 49	0,50	22	2 17
	7 54	1,55		8 36
J	13 57	0,55	V	14 26
	20 02	1,65		20 15
8	2 25	0,40	23	2 46
	8 39	1,60		9 13
V	14 38	0,60	S	15 02
	20 35	1,65		20 42
9	3 02	0,35	24	3 16
	9 26	1,60		9 50
S	15 22	0,70	D	15 38
	21 10	1,60		21 09
10	3 41	0,35	25	3 46
	10 16	1,55		10 29
D	16 09	0,80	L	16 15
	21 46	1,50		21 37
11	4 24	0,35	26	4 19
	11 14	1,50		11 13
L	17 04	0,90	Ma	16 57
	22 25	1,40		22 06
12	5 12	0,45	27	4 55
	12 24	1,45		12 06
Ma	18 15	1,00	Me	17 49
	23 11	1,30		22 40
13	6 11	0,55	28	5 41
	13 55	1,40		13 16
Me	19 58	1,05	J	19 07
				23 26
14	0 17	1,20	29	6 47
	7 32	0,60		14 33
J	15 22	1,40	V	20 49
	21 41	1,00	☾	
15	2 14	1,15	30	0 56
	9 04	0,65		8 15
V	16 28	1,45	S	15 36
	22 51	0,90		22 07
31	3 11	1,15		9 33
	9 33	0,75	D	16 25
D	16 25	1,45		22 58
	22 58	0,85		

	Heures h min	Haut. m	Heures h min	Haut. m
1	4 32	1,20	16	5 50
	10 32	0,70		11 29
L	17 04	1,50	Ma	17 34
	23 37	0,75		
2	5 28	1,30	17	0 18
	11 22	0,70		6 36
Ma	17 40	1,55	Me	12 14
				18 08
3	0 12	0,60	18	0 50
	6 17	1,40		7 16
Me	12 07	0,70	J	12 55
	18 14	1,60		18 40
4	0 47	0,50	19	1 22
	7 02	1,50		7 52
J	12 52	0,70	V	13 34
	18 49	1,65	○	19 12
5	1 23	0,35	20	1 53
	7 48	1,60		8 27
V	13 38	0,75	S	14 12
	19 26	1,65		19 44
6	2 00	0,25	21	2 23
	8 34	1,65		9 02
S	14 26	0,80	D	14 50
	20 05	1,60		20 15
7	2 40	0,25	22	2 54
	9 23	1,65		9 38
D	15 18	0,85	L	15 29
	20 46	1,55		20 47
8	3 22	0,25	23	3 26
	10 15	1,65		10 16
L	16 13	0,90	Ma	16 09
	21 29	1,45		21 20
9	4 07	0,30	24	3 59
	11 12	1,60		10 58
Ma	17 14	0,95	Me	16 53
	22 15	1,35		21 54
10	4 57	0,40	25	4 36
	12 17	1,55		11 44
Me	18 25	1,00	J	17 45
	23 09	1,30		22 35
11	5 54	0,50	26	5 18
	13 29	1,50		12 37
J	19 45	1,00	V	18 46
				23 26
12	0 19	1,20	27	6 10
	7 03	0,65		13 34
V	14 37	1,45	S	19 56
	21 04	0,95		
13	2 00	1,15	28	0 42
	8 22	0,70		7 17
S	15 34	1,45	D	14 29
	22 10	0,85		21 04
14	3 39	1,20	29	2 28
	9 36	0,75		8 31
D	16 20	1,50	L	15 18
	23 01	0,75		22 02
15	4 53	1,25	30	4 00
	10 37	0,80		9 40
L	16 59	1,50	Ma	16 03
	23 42	0,65		22 52

	Heures h min	Haut. m	Heures h min	Haut. m
1	5 09	1,35	16	6 25
	10 42	0,85		11 49
Me	16 45	1,55	J	17 22
	23 35	0,55		
2	6 06	1,45	17	0 22
	11 39	0,90		7 06
J	17 28	1,60	V	12 37
				18 04
3	0 17	0,40	18	0 59
	6 56	1,55		7 42
V	12 34	0,90	S	13 21
	18 12	1,60		18 43
4	0 59	0,30	19	1 33
	7 44	1,65		8 16
S	13 28	0,90	D	14 01
	18 58	1,60	○	19 21
5	1 42	0,25	20	2 06
	8 31	1,70		8 50
D	14 23	0,90	L	14 40
	19 45	1,55		19 58
6	2 26	0,20	21	2 39
	9 19	1,75		9 25
L	15 17	0,90	Ma	15 18
	20 33	1,50		20 34
7	3 11	0,25	22	3 12
	10 09	1,70		10 00
Ma	16 13	0,90	Me	15 58
	21 22	1,45		21 11
8	3 56	0,30	23	3 46
	11 00	1,65		10 37
Me	17 09	0,95	J	16 39
	22 12	1,40		21 49
9	4 43	0,40	24	4 21
	11 53	1,60		11 16
J	18 06	0,95	V	17 23
	23 05	1,35		22 32
10	5 32	0,50	25	4 59
	12 46	1,60		11 56
V	19 06	0,90	S	18 11
				23 20
11	0 06	1,30	26	5 41
	6 24	0,65		12 39
S	13 36	1,55	D	19 04
	20 08	0,85		
12	1 25	1,25	27	0 22
	7 24	0,80		6 31
D	14 25	1,50	L	13 24
	21 11	0,80	☾	20 03
13	3 01	1,25	28	1 45
	8 34	0,90		7 33
L	15 11	1,50	Ma	14 11
	22 09	0,75		21 04
14	4 28	1,30	29	3 24
	9 47	0,95		8 48
Ma	15 56	1,50	Me	15 01
	22 59	0,65		22 04
15	5 35	1,35	30	4 51
	10 53	1,00		10 08
Me	16 40	1,45	J	15 54
	23 43	0,55		23 00
31	5 58	1,45		11 22
	11 22	1,05	V	16 50
V	16 50	1,55		23 53
	23 53	0,40		

■ Agents assermentés & Mâts de signalisation

Des agents assermentés pour préserver la mer

La réglementation des pêches est votée par la province Nord pour préserver les ressources et protéger l'environnement marin.

Elle est appliquée par les agents assermentés de la province Nord, dont les gardes-nature, et par la gendarmerie.

Leur travail ne nous dispense pas de nos devoirs de citoyen :

- Respecter la réglementation ;
- Sensibiliser ses proches ;
- Transmettre les informations pour faire cesser les infractions.

Respectons la Nature, respectons la réglementation.



Contacts de la BGN :

BGN NORD (Kaala-Gomen, Koumac, Poum, Bélep, Ouégoa, Pouébo) : **42.89.62 / 75.88.23**

BGN CENTRE (Pouembout, Koné, Voh, Hienghène, Touho, Poindimié) : **75.88.73**

BGN SUD (Poya, Ponérihouen, Houaïlou, Kouaoua, Canala) : **42.56.40 / 75.88.53**

Des mâts et des filets pour signaler la faune menacée des îlots

Ces dispositifs sont hissés de façon temporaire sur les îlots pour signaler la présence d'animaux très sensibles au dérangement.

Le débarquement ou l'approche à moins de 20 mètres d'un îlot comportant un mât ainsi que le franchissement des filets de signalisation, constituent des infractions au code de l'environnement.

Pour ce qui concerne le lagon Nord-Ouest, les îlots concernés sont indiqués sur internet (voir p13) et à la capitainerie de la marina de Pandop (Koumac).



Je me tiens éloigné de l'îlot



Je laisse mon chien à la maison



Je respecte les filets de signalisation

Quand je vois ce mât Je ne débarque pas

Koohnê (Koné)

LES LUNES

- Nouvelle lune : 13 janvier | 12 février | 13 mars
- Pleine lune : 29 janvier | 27 février | 29 mars

Heures UTC +11h
Lat. 21° 06' S
long. 164° 48' E

Janvier

	Heures h min	Haut. m		Heures h min	Haut. m
1	2 58	0,30	16	3 37	0,35
V	9 47	1,65	S	10 29	1,70
	15 45	0,80		16 40	0,75
	21 12	1,40		22 01	1,45
2	3 35	0,35	17	4 12	0,45
S	10 27	1,70	D	11 04	1,65
	16 29	0,80		17 19	0,75
	21 53	1,40		22 40	1,40
3	4 13	0,40	18	4 46	0,55
D	11 08	1,65	L	11 37	1,60
	17 15	0,80		17 59	0,80
	22 38	1,40		23 21	1,35
4	4 55	0,45	19	5 21	0,65
L	11 51	1,65	Ma	12 12	1,55
	18 06	0,80		18 43	0,80
	23 27	1,35			
5	5 42	0,55	20	0 08	1,30
Ma	12 36	1,65	Me	5 59	0,75
	19 01	0,80		12 48	1,50
				19 33	0,80
6	0 27	1,30	21	1 06	1,25
Me	6 37	0,65	J	6 46	0,85
◁	13 25	1,60	◁	13 29	1,45
	20 02	0,75		20 29	0,80
7	1 45	1,30	22	2 27	1,20
J	7 47	0,80	V	7 55	0,95
	14 19	1,55		14 19	1,40
	21 05	0,70		21 30	0,75
8	3 21	1,30	23	4 05	1,25
V	9 09	0,85	S	9 25	1,00
	15 18	1,50		15 19	1,35
	22 08	0,60		22 30	0,70
9	4 54	1,40	24	5 23	1,30
S	10 30	0,90	D	10 47	1,00
	16 19	1,50		16 24	1,35
	23 09	0,55		23 25	0,65
10	6 04	1,50	25	6 18	1,40
D	11 45	0,90	L	11 54	1,00
	17 20	1,45		17 23	1,35
11	0 04	0,45	26	0 12	0,55
L	7 01	1,60	Ma	7 01	1,50
	12 51	0,85		12 47	0,95
	18 18	1,45		18 15	1,35
12	0 54	0,35	27	0 54	0,45
Ma	7 50	1,70	Me	7 39	1,60
	13 49	0,80		13 32	0,85
	19 11	1,45		19 01	1,40
13	1 40	0,30	28	1 32	0,40
Me	8 34	1,75	J	8 16	1,65
●	14 38	0,80		14 12	0,80
	19 59	1,45		19 44	1,45
14	2 21	0,30	29	2 09	0,35
J	9 15	1,75	V	8 52	1,70
	15 21	0,75		14 51	0,75
	20 42	1,45	○	20 25	1,50
15	3 00	0,30	30	2 46	0,30
V	9 53	1,75	S	9 29	1,70
	16 01	0,75		15 30	0,75
	21 23	1,45		21 07	1,55
			31	3 23	0,30
			D	10 05	1,80
				16 10	0,70
				21 49	1,55

Février

	Heures h min	Haut. m		Heures h min	Haut. m
1	4 02	0,40	16	4 19	0,55
L	10 42	1,80	Ma	10 51	1,65
	16 52	0,70		17 09	0,70
	22 33	1,50		22 56	1,50
2	4 41	0,45	17	4 49	0,70
Ma	11 20	1,75	Me	11 18	1,60
	17 35	0,70		17 44	0,75
	23 20	1,50		23 36	1,40
3	5 24	0,60	18	5 20	0,80
Me	11 59	1,70	J	11 45	1,50
	18 22	0,70		18 23	0,75
4	0 14	1,45	19	0 22	1,35
J	6 13	0,75	V	5 57	0,90
	12 41	1,60		12 15	1,45
	19 16	0,70		19 11	0,80
5	1 22	1,40	20	1 25	1,30
V	7 17	0,90	S	6 48	1,00
	13 31	1,55	◁	12 54	1,35
◁	20 19	0,70		20 15	0,80
6	2 57	1,35	21	2 58	1,30
S	8 47	1,00	D	8 24	1,10
	14 33	1,45		13 58	1,30
	21 32	0,70		21 33	0,80
7	4 46	1,45	22	4 43	1,35
D	10 25	1,05	L	10 18	1,10
	15 50	1,40		15 32	1,25
	22 46	0,60		22 45	0,70
8	6 03	1,55	23	5 51	1,40
L	11 52	1,00	Ma	11 39	1,05
	17 08	1,40		16 57	1,30
	23 52	0,55		23 43	0,65
9	6 58	1,65	24	6 37	1,50
Ma	12 58	0,90	Me	12 34	0,95
	18 14	1,40		17 59	1,35
10	0 47	0,45	25	0 31	0,55
Me	7 42	1,70	J	7 16	1,60
	13 46	0,85		13 16	0,85
	19 07	1,45		18 49	1,45
11	1 32	0,40	26	1 12	0,45
J	8 21	1,75	V	7 52	1,70
	14 26	0,80		13 53	0,80
	19 52	1,50		19 33	1,50
12	2 11	0,40	27	1 51	0,40
V	8 55	1,75	S	8 26	1,80
	15 00	0,75	◁	14 30	0,70
●	20 32	1,55		20 15	1,60
13	2 46	0,40	28	2 29	0,35
S	9 26	1,75	D	9 01	1,85
	15 33	0,70		15 07	0,65
	21 09	1,55		20 57	1,65
14	3 18	0,40			
D	9 56	1,75			
	16 05	0,70			
	21 44	1,50			
15	3 49	0,50			
L	10 24	1,70			
	16 37	0,70			
	22 20	1,50			

Mars

	Heures h min	Haut. m		Heures h min	Haut. m
1	3 07	0,35	16	3 24	0,60
L	9 36	1,85	Ma	9 42	1,65
	15 44	0,60		15 56	0,60
	21 40	1,65		21 59	1,60
2	3 46	0,45	17	3 53	0,65
Ma	10 11	1,80	Me	10 06	1,60
	16 23	0,55		16 24	0,60
	22 24	1,65		22 34	1,55
3	4 26	0,55	18	4 23	0,75
Me	10 46	1,75	J	10 29	1,55
	17 02	0,60		16 53	0,65
	23 10	1,60		23 10	1,50
4	5 09	0,70	19	4 54	0,85
J	11 21	1,65	V	10 52	1,50
	17 45	0,60		17 24	0,70
				23 52	1,45
5	0 03	1,55	20	5 30	0,95
V	5 59	0,85	S	11 18	1,40
	12 00	1,55		18 03	0,75
	18 35	0,65			
6	1 09	1,45	21	0 46	1,40
S	7 06	1,00	D	6 17	1,00
◁	12 48	1,45		11 50	1,35
	19 39	0,70		18 59	0,80
7	2 44	1,45	22	2 04	1,35
D	8 47	1,10	L	7 44	1,10
	13 59	1,35		12 44	1,25
	21 02	0,75	▷	20 29	0,80
8	4 38	1,45	23	3 51	1,35
L	10 37	1,05	Ma	9 54	1,10
	15 39	1,30		14 44	1,20
	22 28	0,70		22 00	0,75
9	5 52	1,55	24	5 10	1,45
Ma	12 01	1,00	Me	11 18	1,00
	17 11	1,35		16 35	1,25
	23 40	0,65		23 08	0,70
10	6 43	1,65	25	6 01	1,55
Me	12 52	0,90	J	12 11	0,90
	18 14	1,40		17 42	1,35
11	0 35	0,55	26	0 00	0,60
J	7 22	1,70	V	6 41	1,65
	13 30	0,80		12 50	0,80
	19 02	1,50		18 33	1,45
12	1 18	0,50	27	0 45	0,50
V	7 55	1,70	S	7 17	1,70
	14 02	0,75		13 27	0,70
	19 42	1,55		19 18	1,55
13	1 53	0,50	28	1 27	0,45
S	8 25	1,75	D	7 52	1,80
	14 32	0,65		14 02	0,55
●	20 18	1,60		20 01	1,65
14	2 25	0,50	29	2 08	0,40
D	8 52	1,75	L	8 27	1,85
	15 00	0,65		14 38	0,50
	20 52	1,60	○	20 45	1,70
15	2 55	0,55	30	2 49	0,45
L	9 18	1,70	Ma	9 03	1,80
	15 28	0,60		15 15	0,45
	21 25	1,60		21 29	1,75
31	3 31	0,55	31	3 31	0,55
Me	9 38	1,75		9 38	1,75
	15 52	0,45		15 52	0,45
	22 14	1,75		22 14	1,75

■ Les balises & les AMP de la province Nord



Une Aire Marine Protégée (AMP) est un outil de gestion de l'environnement marin. Chaque AMP a donc un statut et une réglementation correspondant à ses objectifs de gestion.

Réserve de Nature Sauvage de l'étang de Koumac : pêche interdite.

Aire de Gestion Durable de la Ressource de Yambé-Le Jao (Pouébo) : pêche autorisée mais des réglementations particulières existent.

Réserve de Nature Sauvage de Yambé-Le Jao (Pouébo) : pêche interdite.

Aire de Gestion Durable de la Ressource de Kan-Gunu (Boyen) : pêche autorisée mais des réglementations particulières existent concernant la pêche des holothuries.

Réserve de Nature Sauvage de Do Himen (Hienghène) : pêche interdite.

Parc Provincial de Yeega (Hienghène) : pêche interdite mais activités pédagogiques autorisées.

Réserve de Nature Intégrale de Nekoroo (Poya) : pêche et circulation interdite sauf autorisation du Président de la province Nord.

Pour plus d'informations, contacter le service des milieux et ressources aquatiques (SMRA) de la province Nord au 47.72.39



La province a décidé de revoir le plan de balisage des aires marines protégées (AMP) en province Nord. Les balises jaunes ont pour fonction de signaler et d'informer sur l'existence d'une zone particulière. Ces aménagements signalent la proximité ou la présence d'une zone spéciale avec une réglementation particulière. Ces équipements doivent inciter les usagers à se renseigner.

Lorsque vous voyez une balise spéciale jaune avec une croix de Saint André, merci de bien vouloir contacter la province (voir p 3) ou l'association environnementale (voir p 25) lorsqu'elle existe dans la commune ou les acteurs communaux pour vous informer sur les règles qui s'appliquent sur cet espace.

Koohnê (Koné)

LES LUNES

- Nouvelle lune : 12 avril | 12 mai | 10 juin
- Pleine lune : 27 avril | 26 mai | 25 juin

Heures UTC +11h
Lat. 21° 06' S
long. 164° 48' E

Avril

	Heures h min	Haut. m		Heures h min	Haut. m
1	4 14	0,65	16	4 04	0,80
	10 13	1,70		9 50	1,45
J	16 31	0,45	V	16 13	0,55
	23 03	1,70		22 50	1,55
2	5 02	0,80	17	4 37	0,85
	10 49	1,55		10 14	1,40
V	17 12	0,55	S	16 43	0,60
	23 56	1,60		23 31	1,50
3	5 57	0,90	18	5 16	0,95
	11 28	1,45		10 42	1,35
S	18 02	0,60	D	17 20	0,65
4	1 03	1,55	19	0 22	1,40
	7 15	1,05		6 07	1,00
D	12 19	1,35	L	11 17	1,30
◊	19 09	0,70		18 12	0,70
5	2 35	1,50	20	1 32	1,40
	8 56	1,05		7 32	1,05
L	13 40	1,25	Ma	12 14	1,20
	20 39	0,75	◊	19 33	0,75
6	4 15	1,50	21	2 59	1,40
	10 35	1,00		9 23	1,00
Ma	15 38	1,25	Me	14 10	1,15
	22 07	0,75		21 12	0,75
7	5 23	1,55	22	4 16	1,45
	11 43	0,90		10 41	0,95
Me	17 07	1,30	J	16 06	1,20
	23 17	0,70		22 25	0,70
8	6 10	1,60	23	5 11	1,55
	12 27	0,80		11 34	0,80
J	18 04	1,40	V	17 19	1,30
				23 23	0,65
9	0 11	0,65	24	5 56	1,60
	6 47	1,65		12 16	0,70
V	13 01	0,75	S	18 12	1,45
	18 47	1,45			
10	0 52	0,60	25	0 13	0,55
	7 18	1,65		6 35	1,70
S	13 31	0,65	D	12 54	0,55
	19 25	1,55		19 00	1,55
11	1 28	0,60	26	1 00	0,55
	7 46	1,65		7 14	1,75
D	13 58	0,60	L	13 31	1,45
	20 00	1,60		19 46	0,65
12	1 59	0,60	27	1 46	0,55
	8 12	1,65		7 52	1,75
L	14 25	0,55	Ma	14 09	0,35
●	20 33	1,60	○	20 32	1,75
13	2 30	0,65	28	2 32	0,55
	8 37	1,60		8 30	1,70
Ma	14 52	0,50	Me	14 46	0,30
	21 06	1,60		21 18	1,75
14	3 01	0,65	29	3 19	0,65
	9 02	1,60		9 08	1,65
Me	15 18	0,50	J	15 25	0,30
	21 40	1,60		22 06	1,75
15	3 32	0,75	30	4 09	0,70
	9 26	1,50		9 46	1,55
J	15 45	0,50	V	16 05	0,35
	22 14	1,60		22 56	1,70

Mai

	Heures h min	Haut. m		Heures h min	Haut. m
1	5 02	0,80	16	4 28	0,85
	10 26	1,45		9 52	1,35
S	16 48	0,45	D	16 19	0,50
	23 51	1,60		23 18	1,50
2	6 04	0,90	17	5 11	0,90
	11 10	1,35		10 27	1,30
D	17 39	0,55	L	16 58	0,55
3	0 55	1,55	18	0 07	1,45
	7 20	0,95		6 06	0,95
L	12 06	1,25	Ma	11 10	1,25
	18 45	0,65		17 49	0,60
4	2 12	1,50	19	1 07	1,45
	8 41	0,95		7 20	0,95
Ma	13 28	1,20	Me	12 12	1,20
◊	20 10	0,75		18 58	0,70
5	3 31	1,45	20	2 14	1,45
	9 58	0,90		8 43	0,90
Me	15 18	1,20	J	13 47	1,15
	21 31	0,75	◊	20 24	0,70
6	4 34	1,50	21	3 19	1,45
	11 00	0,85		9 53	0,80
J	16 44	1,25	V	15 32	1,20
	22 39	0,75		21 40	0,70
7	5 21	1,50	22	4 15	1,50
	11 46	0,75		10 49	0,70
V	17 42	1,35	S	16 51	1,30
	23 33	0,75		22 44	0,65
8	6 00	1,50	23	5 05	1,55
	12 23	0,65		11 36	0,55
S	18 26	1,40	D	17 51	1,40
				23 42	0,65
9	0 18	0,70	24	5 51	1,60
	6 33	1,55		12 20	0,45
D	12 54	0,55	L	18 43	1,55
	19 04	1,50			
10	0 57	0,70	25	0 36	0,65
	7 02	1,55		6 35	1,60
L	13 24	0,50	Ma	13 01	0,35
	19 40	1,55		19 32	1,65
11	1 32	0,70	26	1 29	0,60
	7 31	1,50		7 19	1,60
Ma	13 52	0,45	Me	13 42	0,25
	20 14	1,55	○	20 21	1,70
12	2 07	0,70	27	2 21	0,65
	7 59	1,50		8 02	1,55
Me	14 19	0,40	J	14 23	0,20
●	20 48	1,60		21 10	1,75
13	2 41	0,75	28	3 14	0,70
	8 26	1,45		8 45	1,50
J	14 47	0,40	V	15 05	0,25
	21 22	1,60		21 59	1,70
14	3 15	0,75	29	4 07	0,75
	8 54	1,40		9 29	1,40
V	15 15	0,40	S	15 47	0,30
	21 58	1,55		22 49	1,70
15	3 51	0,80	30	5 03	0,80
	9 22	1,35		10 13	1,35
S	15 46	0,45	D	16 32	0,40
	22 36	1,55		23 41	1,60
31	6 00	0,85		11 01	1,30
	11 01	1,30	L	17 21	0,50

Juin

	Heures h min	Haut. m		Heures h min	Haut. m
1	0 35	1,55	16	5 58	0,80
	7 01	0,85		11 11	1,25
Ma	11 55	1,20	Me	17 34	0,55
	18 19	0,60			
2	1 33	1,50	17	0 38	1,45
	8 03	0,85		6 57	0,80
Me	13 05	1,15	J	12 10	1,20
◊	19 29	0,70		18 31	0,60
3	2 33	1,45	18	1 31	1,45
	9 04	0,80		8 01	0,75
J	14 34	1,15	V	13 27	1,15
	20 42	0,75	◊	19 42	0,65
4	3 29	1,40	19	2 26	1,45
	10 03	0,75		9 04	0,70
V	16 03	1,20	S	14 58	1,20
	21 48	0,80		20 59	0,70
5	4 19	1,40	20	3 22	1,45
	10 54	0,65		10 03	0,60
S	17 10	1,25	D	16 24	1,25
	22 48	0,80		22 11	0,75
6	5 02	1,40	21	4 17	1,45
	11 38	0,60		10 58	0,50
D	18 00	1,35	L	17 34	1,40
	23 40	0,80		23 19	0,75
7	5 41	1,40	22	5 10	1,45
	12 15	0,50		11 49	0,40
L	18 42	1,40	Ma	18 32	1,50
8	0 26	0,80	23	0 22	0,70
	6 18	1,40		6 03	1,45
Ma	12 49	0,45	Me	12 37	0,30
	19 20	1,45		19 25	1,60
9	1 08	0,75	24	1 22	0,70
	6 52	1,35		6 55	1,40
Me	13 21	0,40	J	13 23	0,20
	19 56	1,50		20 14	1,65
10	1 48	0,75	25	2 18	0,70
	7 26	1,35		7 45	1,40
J	13 53	0,35	V	14 08	0,20
●	20 31	1,55	○	21 03	1,70
11	2 26	0,75	26	3 11	0,65
	8 00	1,35		8 33	1,40
V	14 24	0,35	S	14 52	0,20
	21 07	1,55		21 49	1,70
12	3 04	0,75	27	4 01	0,70
	8 33	1,30		9 19	1,35
S	14 56	0,35	D	15 35	0,25
	21 44	1,55		22 34	1,65
13	3 42	0,75	28	4 50	0,70
	9 08	1,30		10 04	1,30
D	15 30	0,35	L	16 17	1,30
	22 23	1,55		23 18	1,60
14	4 22	0,80	29	5 37	0,70
	9 44	1,30		10 49	1,30
L	16 06	0,40	Ma	17 00	0,45
	23 05	1,50			
15	5 07	0,80	30	0 01	1,50
	10 24	1,25		6 25	0,75
Ma	16 47	0,45	Me	11 37	1,25
	23 49	1,50		17 46	0,55

■ Etang de Koumac, AMP de la province Nord



Situé au cœur du village, l'étang de Koumac est un milieu protégé depuis 1989. C'est seulement en 2018 que la province Nord a débuté ses travaux sur le site pour mettre en place une gestion participative.

Un des enjeux clairement identifiés sur le site est la préservation de l'avi-faune qui le fréquente. Un suivi de la fréquentation des oiseaux de l'étang a été mis en place depuis plus d'un an.

Les oiseaux suivis sont ceux identifiés lors des travaux menés par la Société Calédonienne d'Ornithologie dans le cadre d'une campagne d'inventaire dans l'étang de Koumac en 2004.

Sur l'étang, on peut observer des espèces migratrices et sédentaires. Oiseaux marins, oiseaux terrestres et rapaces se mêlent pour animer la vie sur l'étang.

Le statut actuel de l'aire marine protégée est : Réserve de Nature Sauvage. **Sont interdits** : la chasse, la pêche, la collecte, ...

Vous pouvez vous référer au code de l'environnement (CODENV) de la province Nord pour accéder à l'ensemble des mesures applicables dans l'AMP.

La fréquentation du public y est fortement limitée et soumise à autorisation.

Les travaux se poursuivent et permettront de réviser le statut de l'AMP en fonction des objectifs que l'ensemble des parties prenantes se seront fixés.



Koohnê (Koné)

LES LUNES

- Nouvelle lune : 10 juillet | 9 août | 7 septembre
- Pleine lune : 24 juillet | 22 août | 21 septembre

Heures UTC +11h
Lat. 21° 06' S
long. 164° 48' E

Juillet

Août

Septembre

Heures h min			Haut. m			Heures h min			Haut. m			Heures h min			Haut. m					
1	0 44	1,45	16	0 04	1,50	1	1 03	1,30	16	0 53	1,35	1	1 41	1,10	16	3 04	1,15			
	7 15	0,70		6 25	0,65		8 01	0,60		7 38	0,55		9 14	0,60		9 51	0,55			
J	12 33	1,20	V	12 01	1,25	D	14 11	1,15	L	14 16	1,25	Me	16 30	1,20	J	17 18	1,45	J	17 18	1,45
	18 38	0,65		18 06	0,55	<	19 47	0,85	>	20 12	0,85		22 24	0,90		23 33	0,80			
2	1 29	1,40	17	0 49	1,50	2	1 51	1,25	17	1 53	1,30	2	3 26	1,05	17	4 42	1,15			
	8 07	0,70		7 19	0,65		9 00	0,60		8 48	0,50		10 26	0,60		11 05	0,50			
V	13 42	1,15	S	13 08	1,20	L	15 44	1,15	Ma	16 02	1,30	J	17 34	1,30	V	18 11	1,50			
<	19 40	0,75	>	19 08	0,70		21 16	0,90		21 53	0,90		23 38	0,85						
3	2 16	1,35	18	1 38	1,45	3	2 53	1,20	18	3 10	1,20	3	4 52	1,10	18	0 26	0,70			
	9 03	0,65		8 19	0,60		10 02	0,60		10 04	0,50		11 25	0,50		5 49	1,25			
S	15 08	1,15	D	14 32	1,20	Ma	17 04	1,20	Me	17 26	1,40	V	18 19	1,40	S	12 04	0,40			
	20 50	0,85		20 27	0,75		22 40	0,90		23 22	0,85		18 53	1,60		18 53	1,60			
4	3 07	1,30	19	2 34	1,40	4	4 04	1,15	19	4 34	1,20	4	0 26	0,75	19	1 06	0,60			
	9 58	0,60		9 22	0,55		11 01	0,50		11 14	0,40		5 51	1,15		6 40	1,35			
D	16 30	1,20	L	16 07	1,25	Me	18 00	1,30	J	18 26	1,50	S	12 13	0,40	D	12 51	0,35			
	22 00	0,85		21 52	0,80		23 48	0,85					18 57	1,45		19 29	1,60			
5	3 59	1,30	20	3 36	1,35	5	5 09	1,15	20	0 31	0,75	5	1 03	0,70	20	1 40	0,55			
	10 50	0,55		10 25	0,45		11 52	0,45		5 46	1,25		6 36	1,25		7 22	1,40			
L	17 33	1,25	Ma	17 26	1,35	J	18 44	1,35	V	12 14	0,35	D	12 53	0,35	L	13 30	0,35			
	23 05	0,85		23 11	0,80					19 13	1,60		19 31	1,55		20 00	1,60			
6	4 50	1,25	21	4 42	1,30	6	0 40	0,80	21	1 22	0,65	6	1 37	0,60	21	2 11	0,40			
	11 37	0,50		11 26	0,35		6 03	1,20		6 44	1,30		7 17	1,30		8 01	1,45			
Ma	18 21	1,35	Me	18 29	1,50	V	12 36	0,40	S	13 05	0,25	L	13 30	0,30	Ma	14 05	0,35			
							19 22	1,45		19 54	1,65		20 03	1,60		20 29	1,60			
7	0 02	0,85	22	0 23	0,75	7	1 22	0,75	22	2 03	0,60	7	2 10	0,50	22	2 40	0,40			
	5 38	1,25		5 46	1,30		6 49	1,25		7 32	1,35		7 57	1,40		8 37	1,50			
Me	12 19	0,45	J	12 22	0,30	S	13 15	0,30	D	13 48	0,25	Ma	14 07	0,25	Me	14 37	0,40			
	19 02	1,40		19 21	1,60		19 58	1,50	○	20 31	1,65	●	20 36	1,65		20 56	1,60			
8	0 51	0,80	23	1 24	0,70	8	1 59	0,70	23	2 40	0,55	8	2 44	0,45	23	3 09	0,40			
	6 22	1,25		6 45	1,30		7 31	1,30		8 15	1,40		8 37	1,45		9 12	1,50			
J	12 57	0,35	V	13 13	0,20	D	13 52	0,25	L	14 26	0,25	Me	14 44	0,25	J	15 09	0,45			
	19 40	1,45		20 08	1,65		20 32	1,55		21 04	1,65		21 09	1,65		21 21	1,50			
9	1 34	0,75	24	2 15	0,65	9	2 35	0,60	24	3 14	0,50	9	3 19	0,40	24	3 37	0,40			
	7 04	1,25		7 37	1,35		8 11	1,35		8 54	1,40		9 19	1,50		9 48	1,45			
V	13 33	0,30	S	13 59	0,20	L	14 27	0,25	Ma	15 01	0,30	J	15 22	0,30	V	15 40	0,55			
	20 16	1,50	○	20 51	1,65	●	21 06	1,60		21 35	1,60		21 42	1,65		21 46	1,45			
10	2 14	0,75	25	3 01	0,60	10	3 11	0,60	25	3 46	0,50	10	3 55	0,40	25	4 06	0,40			
	7 43	1,30		8 25	1,35		8 51	1,35		9 32	1,40		10 02	1,50		10 24	1,45			
S	14 08	0,30	D	14 41	0,20	Ma	15 03	0,25	Me	15 33	0,35	V	16 01	0,40	S	16 11	0,65			
●	20 52	1,55		21 31	1,65		21 41	1,60		22 03	1,55		22 16	1,60		22 09	1,40			
11	2 52	0,70	26	3 43	0,60	11	3 48	0,55	26	4 19	0,50	11	4 33	0,40	26	4 36	0,45			
	8 22	1,30		9 09	1,35		9 31	1,40		10 09	1,40		10 49	1,45		11 03	1,40			
D	14 43	0,25	L	15 20	0,25	Me	15 40	0,30	J	16 05	0,45	S	16 44	0,55	D	16 46	0,75			
	21 29	1,55		22 09	1,65		22 15	1,60		22 31	1,50		22 51	1,50		22 33	1,30			
12	3 30	0,70	27	4 22	0,60	12	4 26	0,55	27	4 51	0,50	12	5 15	0,40	27	5 08	0,50			
	9 00	1,30		9 50	1,35		10 13	1,40		10 48	1,35		11 40	1,40		11 48	1,30			
L	15 18	0,30	Ma	15 58	0,30	J	16 18	0,35	V	16 37	0,55	D	17 34	0,70	L	17 25	0,85			
	22 06	1,55		22 44	1,60		22 51	1,60		22 57	1,40		23 29	1,40		22 58	1,20			
13	4 10	0,70	28	5 00	0,60	13	5 06	0,50	28	5 26	0,55	13	6 02	0,45	28	5 48	0,55			
	9 40	1,30		10 31	1,35		10 59	1,35		11 30	1,30		12 44	1,35		12 45	1,25			
Ma	15 55	0,30	Me	16 34	0,40	V	16 59	0,45	S	17 11	0,70	L	18 41	0,85	Ma	18 23	0,90			
	22 44	1,55		23 17	1,50		23 27	1,55		23 24	1,35		23 30	1,15		23 30	1,15			
14	4 52	0,65	29	5 40	0,60	14	5 50	0,50	29	6 05	0,55	14	0 15	1,30	29	6 46	0,65			
	10 21	1,30		11 13	1,30		11 50	1,35		12 18	1,25		7 03	0,50		14 06	1,20			
Me	16 34	0,40	J	17 10	0,50	S	17 46	0,60	D	17 52	0,80	Ma	14 11	1,30	Me	20 15	0,95			
	23 23	1,55		23 50	1,45					23 54	1,25	>	20 22	0,90	<					
15	5 36	0,65	30	6 21	0,60	15	0 07	1,45	30	6 53	0,60	15	1 24	1,20	30	0 28	1,05			
	11 08	1,30		12 00	1,25		6 39	0,50		13 22	1,20		8 25	0,55		8 19	0,65			
J	17 17	0,45	V	17 49	0,65	D	12 53	1,30	L	18 52	0,90	Me	16 00	1,35	J	15 45	1,25			
							18 46	0,75	<				22 10	0,90		22 06	0,90			
			31	0 25	1,35				31	0 33	1,20									
				7 08	0,60					7 57	0,60									
			S	12 56	1,20				Ma	14 53	1,15									
				18 37	0,75					20 41	0,95									

■ Le patrimoine mondial



Prospection de site de ponte de tortue sur l'îlot Pott avec l'association Pwee Molep de Dau Ar (Bélep)

**Prenez contact avec
une association de gestion
ou contactez-nous
au 47.72.39**

Patrimoine mondial de l'Unesco :

Les associations en action pour la préservation de notre lagon

En province Nord, les associations de gestion patrimoine mondial et aires marines protégées mettent en œuvre les actions des plans de gestion environnementaux en partenariat avec plusieurs partenaires (mairies, coutumiers, province nord, la population...).

Agissez aujourd'hui pour participer aux côtés de ces associations pour la préservation de notre environnement dans les sites inscrits au Patrimoine Mondial.

Association Pwee molep

GLN

pour la zone **PM***
de Dau Ar (Bélep) **Tel : 50 89 06**
Mail : pwemolep@gmail.com

Association patrimoine mondial de Ouégoa

ZCNE

pour la zone **PM***
de Ouégoa

Association Popwadene

ZCNE

pour la zone **PM***
de Pwêêdi Wiimîâ (Poindimié)
Tel : 42 48 92 / 52 05 76
Mail : popwadene@gmail.com

Association Kaa Porau

ZCNE

pour la zone **AMP*** de Yeega et
Dohimen - Hyeheh (Hienghène)
Tel : 42 88 30
Mail : ass.kaporaou@gmail.com

Association Hūlīlī malep

ZCNE

pour la zone **PM***
de Pum (Poum, Nenema)
Tel : 93 29 45
Mail : Hulili.malep@gmail.com

Association Hō-ūt

ZCNE

pour la zone **PM***
de Tuo Cèmuhi (Touhu)
Tel : 93 07 97 / 91 09 76
Mail : asso.hout@gmail.com

Association Hyabé-Le Jao

ZCNE

pour la Gestion de **AMP***
de Hyabé/Lé-Jao Pweevo (Pouebo)
Tel : 78 49 57
Mail : amphyabelejao@gmail.com

**N'hésitez pas à nous faire
connaître vos bonnes idées
en faveur de l'environnement.**

**Mettons-nous tous en action
pour notre patrimoine naturel !**



Glossaire

PM = Patrimoine Mondial
AMP = Aire Marine Protégée

GLN = Grand Lagon Nord
ZCNE = Zone Côtière Nord Est

Koohnê (Koné)

LES LUNES

- Nouvelle lune : 6 octobre | 5 novembre | 4 décembre
- Pleine lune : 21 octobre | 19 novembre | 19 décembre

Heures UTC +11h
Lat. 21° 06' S
long. 164° 48' E

Octobre

Novembre

Décembre

	Heures h min	Haut. m
1	2 47	1,05
	9 46	0,65
V	16 55	1,30
	23 16	0,85

	Heures h min	Haut. m
16	4 41	1,20
	10 46	0,55
S	17 40	1,40

	Heures h min	Haut. m
1	5 06	1,20
	11 00	0,60
L	17 31	1,50
	23 58	0,60

	Heures h min	Haut. m
16	0 03	0,55
	6 11	1,35
Ma	11 57	0,70
	18 09	1,50

	Heures h min	Haut. m
1	5 31	1,35
	11 13	0,70
Me	17 21	1,55
	23 57	0,45

	Heures h min	Haut. m
16	0 02	0,50
	6 36	1,40
J	12 13	0,85
	18 00	1,40

	Heures h min	Haut. m
2	4 33	1,10
	10 51	0,55
S	17 42	1,40

	Heures h min	Haut. m
17	0 02	0,65
	5 42	1,30
D	11 42	0,55
	18 20	1,55

	Heures h min	Haut. m
2	5 56	1,30
	11 49	0,55
Ma	18 09	1,60

	Heures h min	Haut. m
17	0 37	0,45
	6 52	1,45
Me	12 39	0,70
	18 41	1,50

	Heures h min	Haut. m
2	6 24	1,45
	12 09	0,65
J	18 05	1,55

	Heures h min	Haut. m
17	0 38	0,45
	7 15	1,50
V	12 59	0,85
	18 37	1,40

	Heures h min	Haut. m
3	0 00	0,75
	5 33	1,15
D	11 41	0,50
	18 20	1,50

	Heures h min	Haut. m
18	0 39	0,55
	6 28	1,35
L	12 28	0,50
	18 53	1,55

	Heures h min	Haut. m
3	0 33	0,45
	6 41	1,45
Me	12 35	0,50
	18 46	1,60

	Heures h min	Haut. m
18	1 08	0,40
	7 29	1,50
J	13 18	0,70
	19 11	1,45

	Heures h min	Haut. m
3	0 38	0,30
	7 13	1,60
V	13 03	0,65
	18 50	1,55

	Heures h min	Haut. m
18	1 12	0,40
	7 51	1,55
S	13 40	0,85
	19 13	1,40

	Heures h min	Haut. m
4	0 35	0,65
	6 19	1,30
L	12 24	0,40
	18 54	1,60

	Heures h min	Haut. m
19	1 10	0,50
	7 08	1,45
Ma	13 06	0,50
	19 23	1,55

	Heures h min	Haut. m
4	1 08	0,35
	7 25	1,55
J	13 20	0,50
	19 23	1,65

	Heures h min	Haut. m
19	1 37	0,35
	8 04	1,55
V	13 54	0,70
	19 40	1,45

	Heures h min	Haut. m
4	1 19	0,20
	8 01	1,70
S	13 56	0,65
	19 35	1,55

	Heures h min	Haut. m
19	1 44	0,35
	8 26	1,55
D	14 20	0,80
	19 48	1,35

	Heures h min	Haut. m
5	1 07	0,50
	7 00	1,40
Ma	13 03	0,35
	19 26	1,65

	Heures h min	Haut. m
20	1 39	0,40
	7 45	1,50
Me	13 41	0,50
	19 50	1,55

	Heures h min	Haut. m
5	1 44	0,25
	8 10	1,65
V	14 06	0,50
	20 01	1,60

	Heures h min	Haut. m
20	2 05	0,30
	8 39	1,55
S	14 30	0,75
	20 09	1,40

	Heures h min	Haut. m
5	2 01	0,15
	8 50	1,75
D	14 50	0,70
	20 20	1,50

	Heures h min	Haut. m
20	2 16	0,35
	9 02	1,60
L	14 57	0,80
	20 23	1,35

	Heures h min	Haut. m
6	1 40	0,40
	7 41	1,50
Me	13 43	0,35
	20 00	1,65

	Heures h min	Haut. m
21	2 07	0,35
	8 20	1,50
J	14 14	1,55
	20 16	1,50

	Heures h min	Haut. m
6	2 21	0,20
	8 56	1,70
S	14 54	0,55
	20 39	1,55

	Heures h min	Haut. m
21	2 34	0,30
	9 14	1,55
D	15 06	0,75
	20 39	1,35

	Heures h min	Haut. m
6	2 43	0,15
	9 39	1,75
L	15 45	0,75
	21 06	1,45

	Heures h min	Haut. m
21	2 48	0,35
	9 38	1,60
Ma	15 35	0,80
	20 57	1,35

	Heures h min	Haut. m
7	2 14	0,35
	8 23	1,55
J	14 23	0,35
	20 34	1,65

	Heures h min	Haut. m
22	2 34	0,35
	8 54	1,55
V	14 46	0,60
	20 42	1,45

	Heures h min	Haut. m
7	3 00	0,20
	9 44	1,70
D	15 44	0,65
	21 19	1,45

	Heures h min	Haut. m
22	3 03	0,35
	9 50	1,55
L	15 43	0,80
	21 08	1,30

	Heures h min	Haut. m
7	3 27	0,20
	10 29	1,75
Ma	16 41	0,75
	21 52	1,40

	Heures h min	Haut. m
22	3 21	0,35
	10 15	1,60
Me	16 13	0,85
	21 31	1,35

	Heures h min	Haut. m
8	2 48	0,25
	9 06	1,60
V	15 05	0,45
	21 08	1,60

	Heures h min	Haut. m
23	3 01	0,35
	9 29	1,50
S	15 20	0,65
	21 07	1,40

	Heures h min	Haut. m
8	3 40	0,20
	10 35	1,65
L	16 40	0,75
	22 01	1,35

	Heures h min	Haut. m
23	3 33	0,40
	10 28	1,50
Ma	16 22	0,85
	21 38	1,25

	Heures h min	Haut. m
8	4 11	0,30
	11 21	1,70
Me	17 39	0,80
	22 39	1,30

	Heures h min	Haut. m
23	3 54	0,40
	10 53	1,60
J	16 54	0,85
	22 08	1,30

	Heures h min	Haut. m
9	3 25	0,25
	9 52	1,60
S	15 49	0,55
	21 44	1,55

	Heures h min	Haut. m
24	3 29	0,35
	10 05	1,50
D	15 54	0,70
	21 32	1,35

	Heures h min	Haut. m
9	4 23	0,30
	11 30	1,60
Ma	17 44	0,85
	22 46	1,30

	Heures h min	Haut. m
24	4 06	0,45
	11 09	1,50
Me	17 06	0,85
	22 12	1,25

	Heures h min	Haut. m
9	4 59	0,40
	12 14	1,60
J	18 38	0,85
	23 32	1,25

	Heures h min	Haut.
--	-----------------	-------

■ Corrections des marées

NOM DU PORT	Latitude	Longitude	Niveau Moyen m	Pleines mers h min	Basses mers h min	Hauteurs au port principal de référence	
						Pleines mers VE m	Basses mers VE m
Koohnê (Koné) (Foaè (Foué))	21 05 S	164 48 E	1,03				
Paagoumène	20 29 S	164 11 E	1,00	- 0 15	- 0 10	0,0	0,0
Koumac	20 35 S	164 16 E	0,96	- 0 05	- 0 05	0,0	0,0
Baie de gomen	20 46 S	164 24 E	0,96	- 0 05	- 0 05	0,0	+ 0,1
Mouéo	21 20 S	164 59 E	1,07	- 0 25	- 0 15	+ 0,1	0,0
Bourail	21 38 S	165 27 E	0,83	+ 0 05	+ 0 05	- 0,2	- 0,1
Moindou	21 44 S	165 39 E	0,81	+ 0 05	0 00	- 0,1	- 0,1
Ile Ducos	22 14 S	166 25 E	0,90	- 0 15	- 0 10	- 0,1	0,0
Baie Boulari (Récif Tué)	22 17 S	166 30 E	0,86	- 0 30	- 0 45	- 0,1	0,0
Nouméa	22 18 S	166 26 E	0,95	- 0 05	- 0 05	0,0	0,0
Ile Amédée	22 29 S	166 29 E	0,95	- 0 35	- 0 25	0,0	0,0
Baie du Prony	22 19 S	166 50 E	0,70	- 0 45	- 0 45	- 0,4	- 0,1
Ilot Pimbo	22 31 S	166 51 E	0,88	- 1 05	- 1 20	- 0,3	0,0
Goro	22 17 S	167 01 E	0,74	- 1 05	- 1 15	- 0,4	0,0
Port Boisé	22 21 S	166 57 E	0,68	- 1 00	- 1 00	- 0,4	- 0,1
Baie Ouara	22 26 S	166 50 E	0,71	- 0 45	- 0 45	- 0,4	- 0,1
Baie Iré	22 25 S	166 48 E	0,79	- 0 40	- 0 40	- 0,3	- 0,1
Passe Nokoué	22 28 S	166 47 E	0,86	- 0 05	- 0 05	- 0,1	0,0
Baie de Kuto	22 40 S	167 27 E	0,81	- 1 00	- 1 00	- 0,2	- 0,1
Tuo Cemuhí (Touho)							
Uala (île Art)	19 43 S	163 38 E	0,97	+ 1 00	+ 1 00	0,0	+ 0,1
Yaade (Yandé)	20 03 S	163 47 E	0,89	+ 1 10	+ 1 15	- 0,1	0,0
Puagam (Poingam)	20 05 S	164 01 E	0,89	+ 0 45	+ 1 05	- 0,1	0,0
Mahamaté	20 17 S	164 29 E	0,96	+ 0 15	+ 0 15	0,0	+ 0,1
Pweevo (Pouébo)	20 23 S	164 36 E	0,91	+ 0 05	0 00	- 0,1	+ 0,1
Pwârâriwâ (Ponérihouen)	21 04 S	165 24 E	0,84	+ 0 05	+ 0 10	- 0,2	- 0,1
Baie de Pôrôô (Poro)	21 17 S	165 42 E	0,80	0 00	0 00	- 0,2	- 0,1
Thio	21 37 S	166 15 E	0,85	+ 0 00	0 00	- 0,2	0,0
Port - Comboui	21 48 S	166 30 E	0,85	+ 0 05	+ 0 05	- 0,1	0,0
Baie de Kouakoué	21 56 S	166 40 E	0,87	+ 0 10	+ 0 10	- 0,1	0,0
Baie de Ouinné	21 59 S	166 41 E	0,96	+ 0 10	+ 0 10	0,0	+ 0,1
Rivière de Mamié	22 03 S	166 53 E	0,92	0 00	+ 0 05	0,0	+ 0,1
Yaté	22 10 S	166 56 E	0,90	+ 0 05	+ 0 15	- 0,1	0,0
île Ouvéa							
Wadrilla	20 33 S	166 34 E	1,00	0 00	0 00	- 0,3	+ 0,1
Fayaoué	20 39 S	166 33 E	1,15	- 0 30	0 00	- 0,4	0,0
île Lifou							
Chépénéhé	20 45 S	167 09 E	0,88	+ 0 05	+ 0 10	- 0,2	0,0
Douéoulou	20 55 S	167 05 E	0,88	0 00	+ 0 05	- 0,2	0,0
île Maré							
Baie de Rho	21 24 S	167 52 E	0,92	0 00	+ 0 10	- 0,1	+ 0,1
Baie de Tadine	21 33 S	167 53 E	1,00	+ 0 05	+ 0 05	0,0	+ 0,1

Calendrier des pêches



Jan	Févr	Mars	Avr	Mai	Juin	Juil	Août	Sept	Oct	Nov	Dec
-----	------	------	-----	-----	------	------	------	------	-----	-----	-----

Dugong - Requin - Tortue - Napoléon
Nautille - Gorgone - Toutoute - Casque

! Pêche interdite toute l'année !

Mulets



Pêche autorisée

! Pêche interdite au filet
dans les estuaires !

Pêche autorisée



Picots

!

Pêche autorisée

! Pêche interdite !

Crabes
de palétuvier



!

Pêche autorisée (14 cm minimum)

!

Langoustes



Pêche autorisée toute l'année **sauf langoustes grainées**
(longueur minimum de 7,5 cm entre les épines situées au dessus des yeux et l'extrémité de la tête)

Troccas



Pêche autorisée toute l'année

(diamètre compris entre 9 et 12 cm)



Huîtres

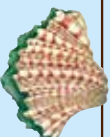
! Pêche interdite !

Pêche autorisée

(longueur minimum 6 cm)

! Pêche interdite !

Bénitiers



Pêche autorisée toute l'année

(prise limitée à 2 individus par sortie)