

PROGRAMMATION 2024

Mise en place des actions de formation, en fin 2024 et en 2025

Acquisition des compétences en développement économique et local

Durée 5 jours – 40 heures



Session Houailou

Session ETH Côte Océanienne



CONTENU FORMATION et/ou OBJECTIFS DE FORMATION

- ✓ Découvrir et comprendre la vie d'une colonie
- ✓ Choisir, préparer et entretenir son matériel
- ✓ Ouvrir une ruche en sécurité dans le respect des bonnes pratiques apicoles
- ✓ Evaluer l'état d'une colonie : la lecture de ruche
- ✓ Connaître les partenaires de la filière apicole et les modalités d'installation
- ✓ Reconnaître et gérer les pathologies majeures
- ✓ Suivre ses colonies et maîtriser les manipulations au rucher
- ✓ Recyclage et valoriser la cire / Produire un miel de qualité

Initiation à l'apiculture :	Session 1 - Houailou	01 au 09/04/25
	Session 2 – CFPPA Pouembout	14 au 18/04/25
Perfectionnement :	20 au 24/10 - Boghen Bourail	
Effectif Total : 23 personnes		



CONTENU et/ou OBJECTIFS DE FORMATION

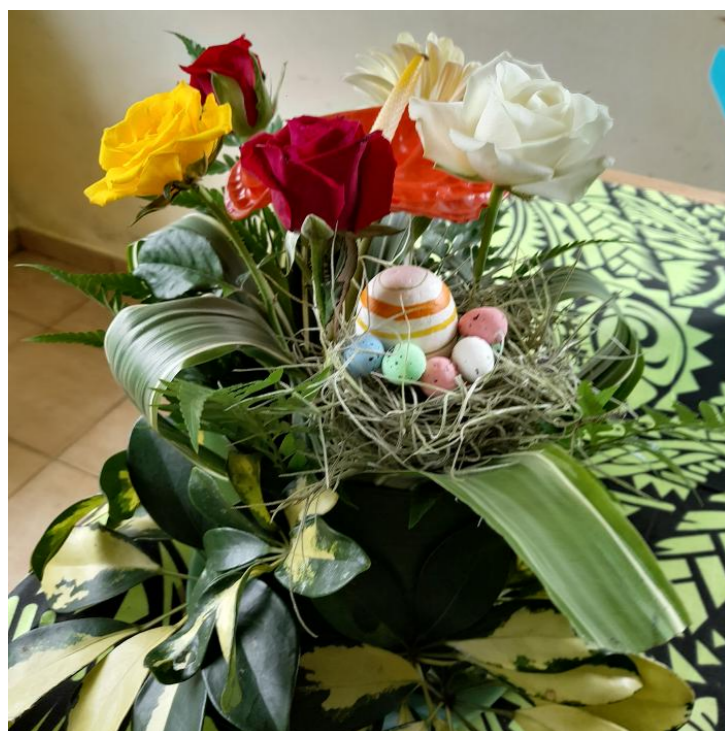
- ✓ Connaître l'histoire du café et le réseau actuel des acteurs de la province Nord
- ✓ Connaître les variétés de café, les différentes phases de production et de transformation afin d'optimiser au maximum sur la qualité du produit
- ✓ Connaître la culture de la cerise (la chaîne de valeur du café)
- ✓ Maîtriser les différentes techniques de transformation (primaire et secondaire)
- ✓ Maîtriser les techniques de torréfaction et de dégustation
- ✓ Savoir contrôler la qualité des cafés verts en comprenant l'incidence des conditions de production et de traitement après récolte
- ✓ Savoir prendre en compte tous les paramètres susceptibles d'influencer le goût et l'arôme de la boisson finale pour juger de la qualité de son café
- ✓ Acquérir les compétences pratiques (réglage du moulin à café)
- ✓ Evaluer le goût du café (analyses sensorielles)
- ✓ Découverte des produits dérivés du café

Une session : 18 au 28/11/24
Effectif total : 14 personnes

Kaa Wi Paa (Kouaoua) – Centre Niminra



Waa wi Luu (Houailou) Nédivin



CONTENU et/ou OBJECTIFS DE FORMATION

- ✓ Identifier les besoins du client et le conseiller
- ✓ Planifier son travail
- ✓ Créer et harmoniser une composition florale et un bouquet
- ✓ Calcul le coût de revient d'un produit

1^{ère} session – Tribu de Né kwéo (Néouyo) -Waa wi Luu (Houailou) : 24 au 26/03/25

2nd session – Tribu de Nédii vârâ (Nédivin) - Houailou : 26 au 28/03/25

3^{ème} session – Centre Niminra - Kouaoua : 19 au 21/05/25

4^{ème} session – Tribu de Mwâârögu (Gélima) – Canala : 21 au 23/05/25

Effectif total : 36 personnes



CONTENU et/ou OBJECTIFS DE FORMATION

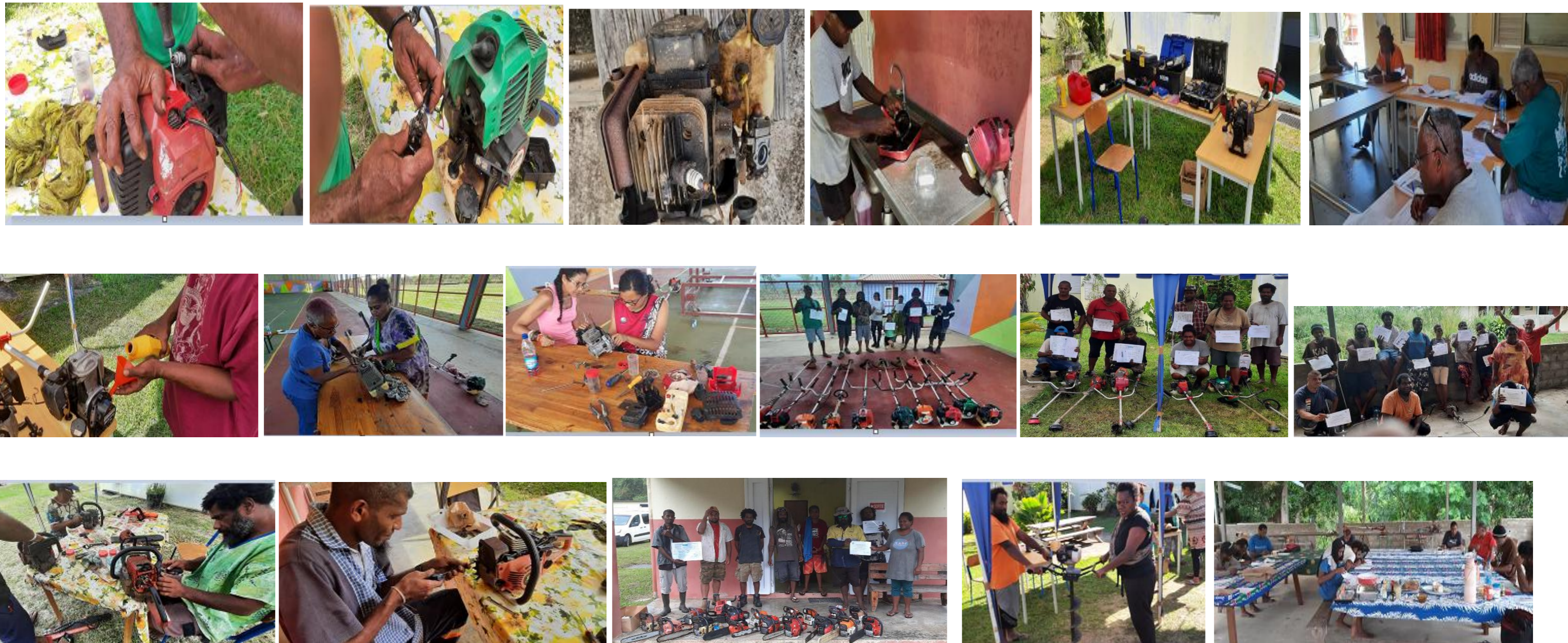
- ✓ Démontage / Remontage carburant
- ✓ Démontage / Remontage embase
- ✓ Démontage / Remontage moteur
- ✓ Réglage bougies
- ✓ Couple de serrage
- ✓ Mesure de compression des cylindres
- ✓ Utilisation de multimètre pour mesure de tension et de continuité
- ✓ Electricité d'un navire

1^{ère} session – Tribu de Mwâârögu (Gélima) – Canala : 07 au 10/04/25
2nd session – Belep : 15 au 18/04/25

Effectif total : 19 personnes

Formation – Entretien petit matériel (débroussailleuse, tronçonneuse...) Moteur 2 et 4 temps – Pweevo (Pouébo)/KGomen/Houailou

Durée 3 jours – 21 heures



CONTENU FORMATION et/ou OBJECTIFS DE FORMATION

- ✓ Sensibiliser les opérateurs aux entretiens courants sur les moteurs afin d'éviter des pannes répétitives liées à une maintenance approximative ou totalement absente
- ✓ Initier les opérateurs aux protocoles de recherche de dysfonctionnements sur le moteur et les parties travaillantes pour une auto-évaluation de leur niveau de compétence pour réaliser les travaux de réparation
- ✓ Réaliser, après diagnostics, les travaux de maintenance ou de réparation sur les matériels non fonctionnels
- ✓ Assimiler les règles de sécurité inhérentes à l'utilisation de chaque matériel

1^{ère} session – Entretien Tronçonneuse – Pweevo (Pouébo) : 19 au 21/11/24
2nd session – Entretien Débroussailleuse – Bwapanu (Kaala-Gomen) : 03 au 05/12/24
3^{ème} session – Entretien Débroussailleuse – Bwapanu (Kaala-Gomen) : 10 au 12/12/24
4^{ème} session – Entretien Débroussailleuse – Pweevo (Pouébo) : 28 au 30/01/25
5^{ème} session – Entretien Débroussailleuse – Pweevo (Pouébo) : 04 au 06/02/25
6^{ème} session – Entretien Tronçonneuse – Pweevo (Pouébo) : 04 au 06/03/25
7^{ème} session – Entretien Tarière – Pweevo (Pouébo) : 01 au 03/07/25
8^{ème} session – Entretien Tarière – Pweevo (Pouébo) : 29 au 31/07/25

Effectif total : 71 personnes



CONTENU FORMATION et/ou OBJECTIFS DE FORMATION

- ✓ Savoir respecter un cahier des charges et suivre la production
- ✓ Identifier les espèces et planifier la collecte
- ✓ Préparer le matériel de collecte et utiliser les techniques de collecte de graines et boutures
- ✓ Identifier et préparer le substrat et repiquez les boutures
- ✓ Nettoyer, trier, conditionner et stockez les semences
- ✓ Effectuer un semis et un repiquage
- ✓ Réaliser un rempotage et entretenir les plants
- ✓ Calcul du coût de revient et de vente d'un plant

Une session : 04 au 07/11/24

Effectif total : 9 personnes



CONTENU et/ou OBJECTIFS DE FORMATION

- ✓ Réaliser un suivi de production
- ✓ Organiser la collecte et traitement des semences
- ✓ Identifier les espèces utilisées en revégétalisation minière (terrain)
- ✓ Production des plants miniers en pépinière : semis, repiquage et rempotage
- ✓ Entretien des plants miniers
- ✓ Calcul le prix de vente d'un plant

Une session : 05 au 08/08/25

Effectif total : 10 personnes

Formation – Ramendage de filets – CANALA – Tribu de Gélima

Durée 3 jours – 21 heures

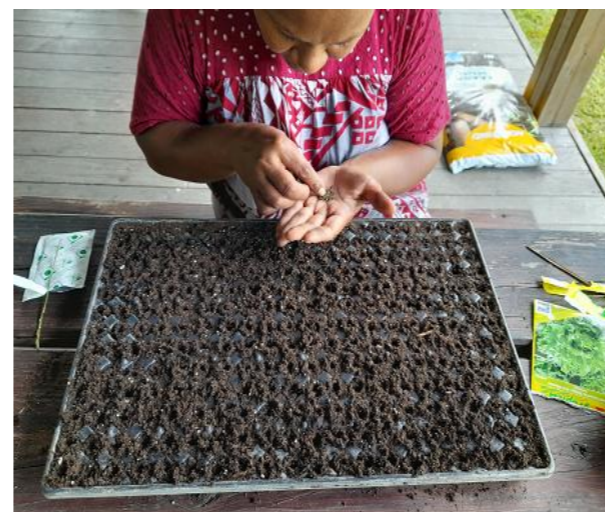


1^{ère} session – Tribu de Mwâârögu (Gélima) - CANALA : 05 au 08/08/25
2^{nde} session – MFR de Pweevo (Pouébo) : 23 au 25/07/25

Effectif total : 11 personnes

CONTENU et/ou OBJECTIFS DE FORMATION

- ✓ Connaître et utiliser le matériel nécessaire à l'entretien des filets et connaître les principaux nœuds et termes utilisés en ramendage
- ✓ Connaître le sens de laçage, différencier mailles franches, de côtés et pattes des filets, lacer une nappe de filet de 10 mailles franches sur 5 de côté
- ✓ Réparer une déchirure simple dans un filet, réparer une déchirure par pose de placard



CONTENU et/ou OBJECTIFS DE FORMATION

- ✓ Choisir et réaliser les différents substrats
- ✓ Choisir la technique de multiplication adaptée
- ✓ Monter une pépinière
- ✓ Calcul le prix de vente d'un plant

Une session – Centre de Formation de Tuo Cèmuhi (Touho) : 22 au 24/04/25

Effectif total : 09 personnes